

MAPA GEOLOGICO  
E. 1:200.000  
SINTESIS DE LA CARTOGRAFIA EXISTENTE



INSTITUTO GEOLOGICO Y MINERO DE ESPAÑA

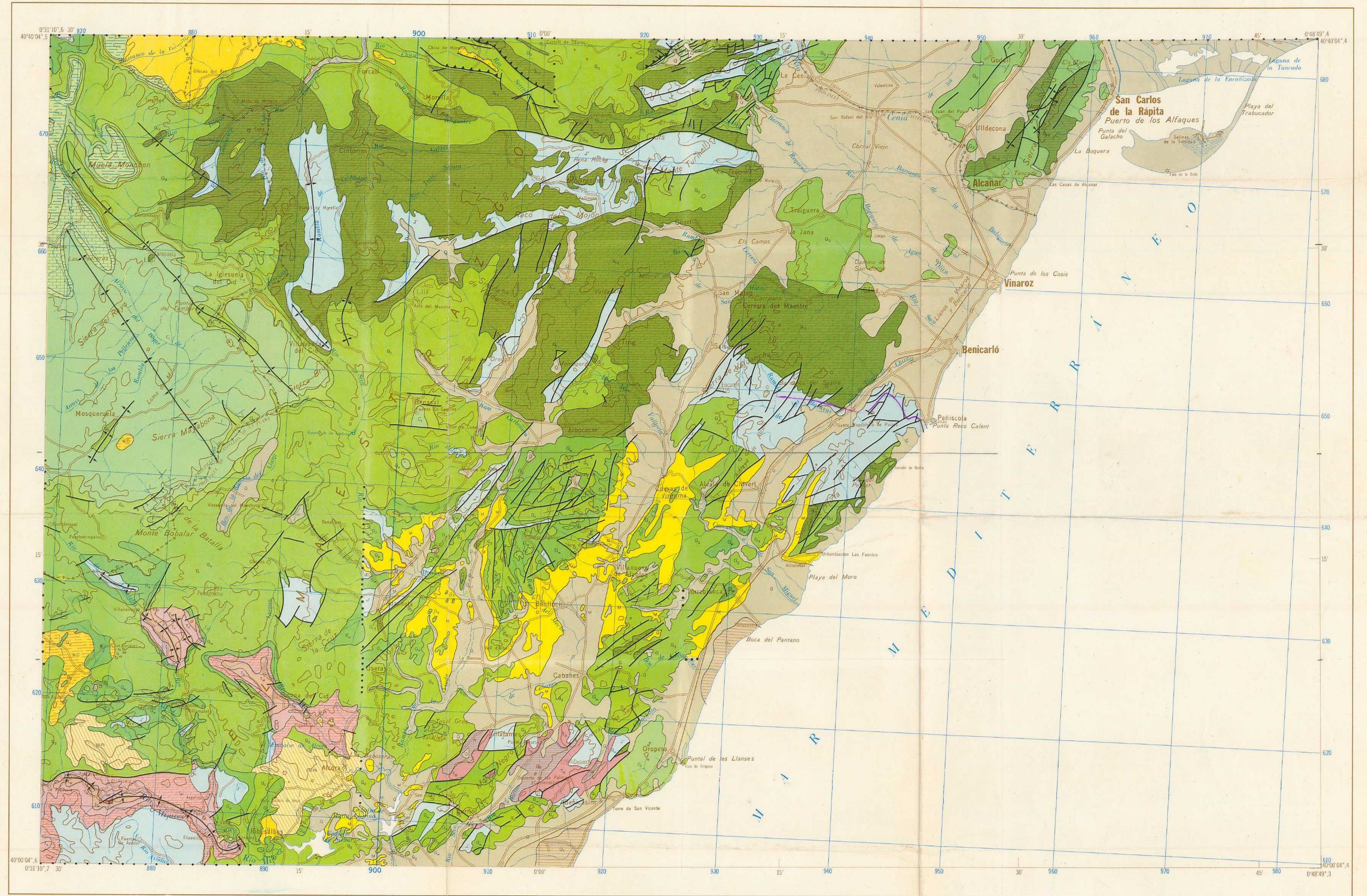
VINAROS

48

LEYENDA

CUATERNARIO		Q	Indiferenciado
NEOGENO			
PLIOCENO		Q <sub>1</sub>	Turbes
MIOCENO			
VINDOBONENSE		M <sub>1</sub>	Marcas, arcillas y conglomerados
M <sub>2</sub>		M <sub>2</sub>	Conglomerados, margas y arcillas
M <sub>3</sub>		M <sub>3</sub>	Indiferenciado
PALEOGENO			
OLIGOCENO		O	Yesos
EOCENO		E <sub>1</sub>	Yesos y conglomerados
CRETACICO			
SUPERIOR			
SENONENSE		C <sub>1</sub>	Indiferenciado
CONIACENSE		C <sub>2</sub>	Indiferenciado
TURONENSE		C <sub>3</sub>	Margas y calizas margosas
CENOMANENSE		C <sub>4</sub>	Arcillas silíceas y arcillas
INTERIOR			
ALBENSE		G <sub>1</sub>	Margas arenosas, arcillas y margocalizas
APPENSIENSE		G <sub>2</sub>	Calizas, margas y arcillas
BARREMIENSE		G <sub>3</sub>	Margas arenosas, arcillas y margocalizas
NEOCOMIENSE		G <sub>4</sub>	Arcillas y arenas
(EN FS. WEALDICA)			
JURA		J	Calizas micocretáceas
TRIASICO			
SUPRAMELPER		T <sub>3</sub>	Calizas y dolomías
KEUPER		T <sub>2</sub>	Arcillas oligomargas y yesos
MUSCHELKALK		T <sub>1</sub>	Calizas dolomíticas
BUNTSANDSTEIN		T <sub>0</sub>	Arcillas y arcillas rojas
CARBONIFERO		C	Pizarras, arcillas

NOTA: Se han respetado las denominaciones de las rocas utilizadas por los autores consultados. Como aclaración a estas denominaciones véase Memoria.



GRABADO FOTOMECANICA. CARTOGRAFIA IBERICA. ARTEGRAFICO

Escala 1:200.000



Proyección U.T.M. Elipsoide Hayford.  
Altitudes referidas al nivel medio del mar en Alcañiz.  
Ecuidistancia de Curvas 400 metros.  
Longitudes referidas al meridiano de Greenwich, Datum Europeo

SIMBOLOS GEOLOGICOS	
	Anticlinal
	Anticlinal volcado
	Con dirección de buzamiento del eje
	Quilizo o domo
	Anticlinal
	Sinclinal
	Sinclinal volcado
	Sinclinal con dirección de buzamiento del eje
	Sinclinal
	Calabramiento
	• • • Cambio de información

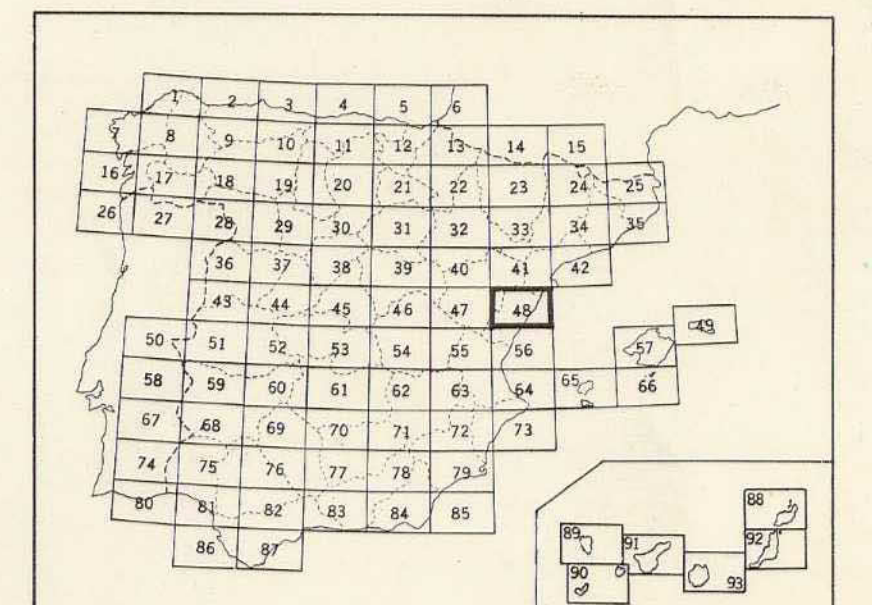
DIVISION ADMINISTRATIVA	
1	Teruel
2	Castellón
3	Tarragona

GEOLOGIA SEGUN:	
A	—DUPUY DE LOME, E. (1965)
B	—DUPUY DE LOME, E. (1965)
C	—TEMPLADO, D. MESAQUER, J. (1965)
D	—BATAILLER, J. R.; LOPEZ MANDULEY, M. (1965)
E	—REG, F. (1965)
F	—REG, F. (1965)
G	—AERO-SERVICE (1965)
H	—INST. FRANC. DU PET. (1965)
I	—SERV. GEOL. OBRAS PUB. — INTECSA (1965)
MAPA COMPUESTO POR: INSTITUTO GEOLOGICO Y MINERO DE ESPAÑA (1970)	

Referencia Mapa Nacional 1: 50.000			
544	545	546	547
569	570	571	572
592	593	594	
615	616	617	

Referencia Mapa Militar 1: 50.000			
29-21	30-21	31-21	32-21
29-22	30-22	31-22	
29-23	30-23	31-23	
29-24	30-24	31-24	



Talleres del Servicio Geográfico del Ejército - Depósito Legal: M.10.012-1970