

MAPA GEOLOGICO
E. 1:200.000
SINTESIS DE LA CARTOGRAFIA EXISTENTE



INSTITUTO GEOLOGICO Y MINERO DE ESPAÑA

HOSPITALET

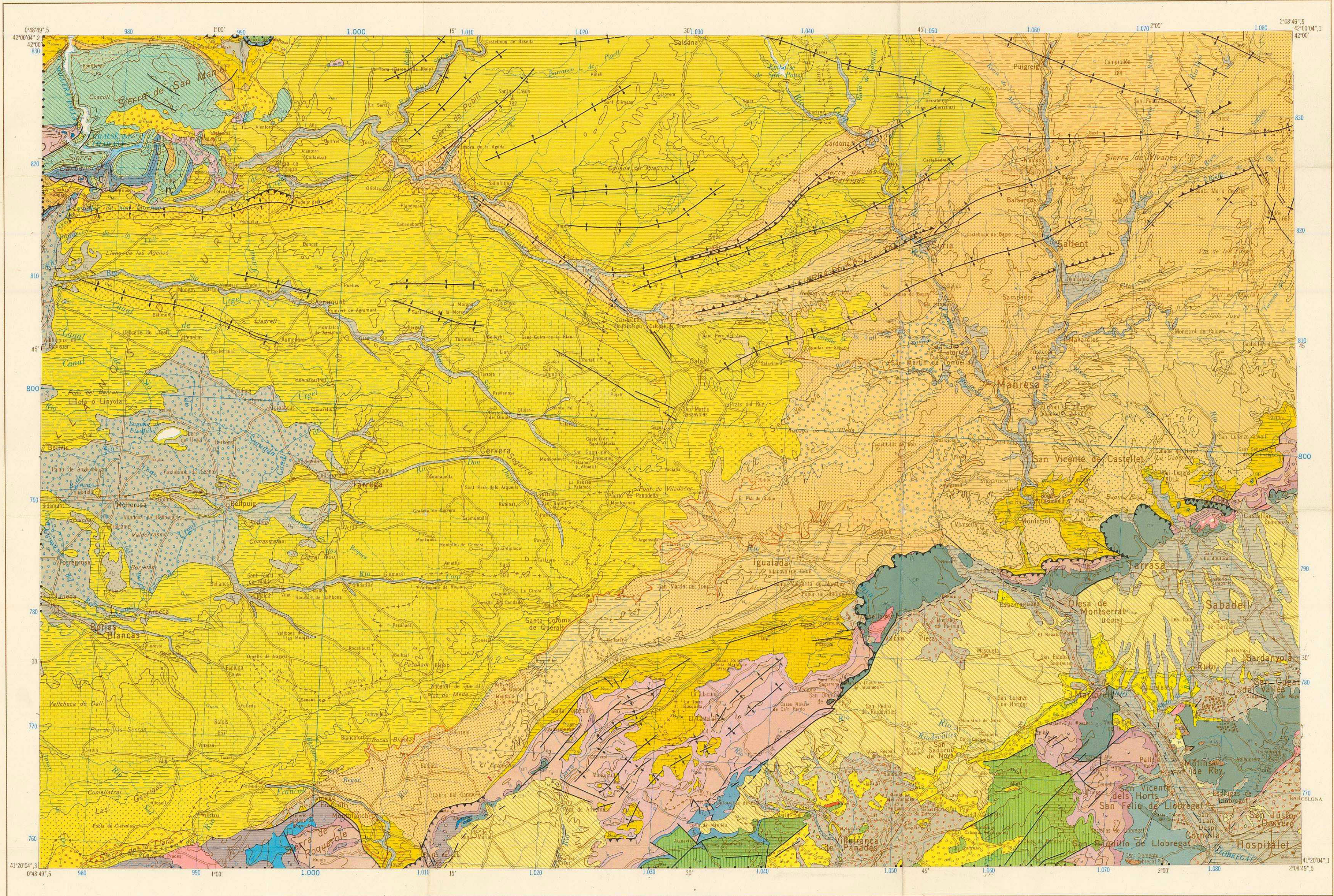
34

LEYENDA

CUATERNARIO		NEOGENO		PALEOGENO		CRETACICO		JURASICO		TRIASICO		CARBONIFERO		DEVONICO		SILURICO		ORDOVICICO																			
HOLOCENO	PLISTOCENO	PLIOCENO	PONTIENSE	MIOCENO	VINDOBONENSE	BURGUNDIENSE	OLIGOCENO	STAMPIENSE	SANNOIENSE	EOCENO	PARISIENSE	BARTONIENSE	LUDESIENSE	SAURONIENSE	THANETIENSE	SUPERIOR	GARUMIENSE	MAESTRICHT	SEMIONIENSE	CAMPANIENSE	SANTONIENSE	CONIACIENSE	INFERIOR	TURONIENSE	ALBENSE	APTENSE	DOGGER	ARENENSE	HETTANGIENSE	BETHIENSE	MEIO	INFERIOR					
[Color patterns]		[Color patterns]		[Color patterns]		[Color patterns]		[Color patterns]		[Color patterns]		[Color patterns]		[Color patterns]		[Color patterns]		[Color patterns]		[Color patterns]		[Color patterns]		[Color patterns]		[Color patterns]		[Color patterns]		[Color patterns]		[Color patterns]		[Color patterns]		[Color patterns]	
[Text descriptions]		[Text descriptions]		[Text descriptions]		[Text descriptions]		[Text descriptions]		[Text descriptions]		[Text descriptions]		[Text descriptions]		[Text descriptions]		[Text descriptions]		[Text descriptions]		[Text descriptions]		[Text descriptions]		[Text descriptions]		[Text descriptions]		[Text descriptions]		[Text descriptions]		[Text descriptions]		[Text descriptions]	

ROCAS ACIDAS:
[Color swatch]

ROCAS PLUTONICAS:
[Color swatch]



GRABADO, FOTOMECANICA, CARTOGRAFIA IBERICA, ARTIGRAFICO

Escala 1:200.000



Proyección U.T.M. Etapeste Hayford
Altitudes referidas al nivel medio del mar en Alicante
Equidistancia de Curvas 400 metros
Longitudes referidas al meridiano de Greenwich, Datum Europeo

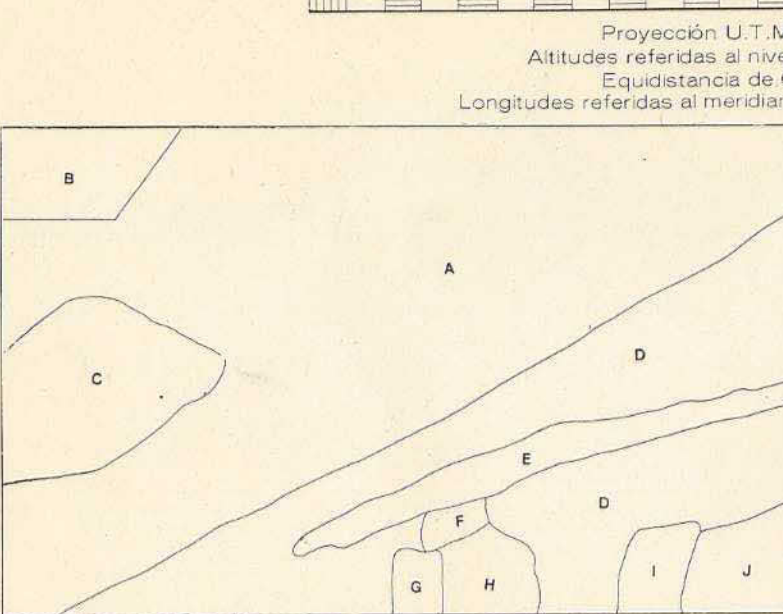
NOTA: Se han respetado las denominaciones de las rocas utilizadas por los autores consultados. Como aclaración a estas denominaciones véase Memoria.

SIMBOLOS GEOLOGICOS

[Symbol]	Contacto de formaciones	[Symbol]	Anticlinal
[Symbol]	Falla	[Symbol]	Anticlinal volcado
[Symbol]	Falla con indicación del hundimiento	[Symbol]	Con dirección de buzamiento del eje
[Symbol]	Falla sujeta	[Symbol]	Cúpula o domo
[Symbol]	Falla con indicación del movimiento	[Symbol]	Articulación
[Symbol]	Falla inversa	[Symbol]	Sinclinal
[Symbol]	Rumbo y buzamiento de las capas	[Symbol]	Sinclinal volcado
[Symbol]	Buzamiento invertido	[Symbol]	Sinclinal con dirección de buzamiento del eje
[Symbol]	Capas horizontales	[Symbol]	Sinclinal
[Symbol]	Capas verticales	[Symbol]	Cambio de información
[Symbol]	Galvanamiento		

DIVISION ADMINISTRATIVA

1.— Lérida
2.— Barcelona
3.— Tarragona



GEOLOGIA SEGUN:
A — RIBA, D. (1964)
B — MISCH, P. (1934); ROS, J. M. ALMELA, A. (1947)
C — SOLÉ, L. (1964)
D — VIRGILI, C. (1964)
E — SOLÉ, L., ROSELL, J., FERRER, J. (1964)
F — VIRGILI, C. (1964)
G — SOLÉ, L., LLIBRAS, R. (1964)
H — SOLÉ, L., LLIBRAS, R. (1964)
I — VIRGILI, C. (1964)
J — ALMERA, J. (1971)

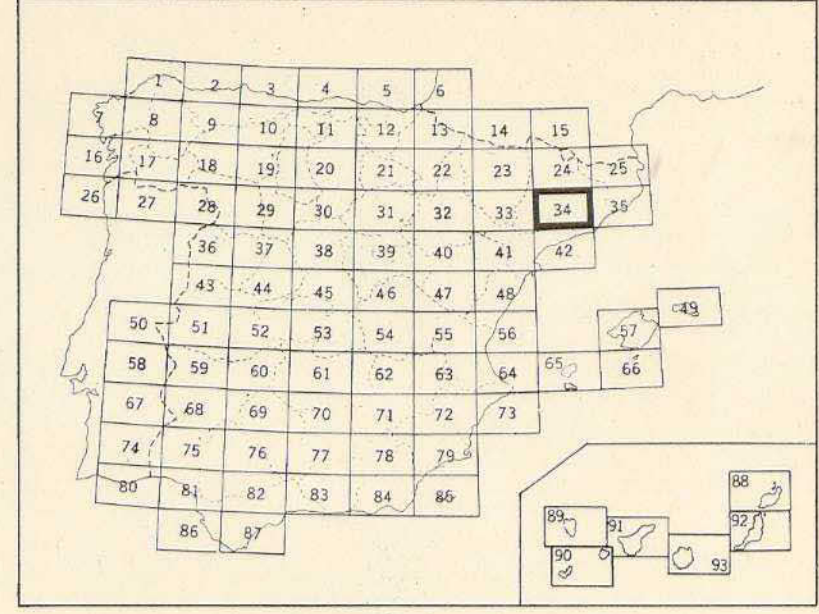
MAPA COMPUESTO POR:
INSTITUTO "JAIME ALMERA" UNIV. BARCELONA (SOLÉ, L.)
INSTITUTO GEOLOGICO Y MINERO DE ESPAÑA 1970

Referencia Mapa Nacional 1:50.000

328	329	330	331
360	361	362	363
389	390	391	392
417	418	419	420

Referencia Mapa Militar 1:50.000

33-13	34-13	35-13	36-13
33-14	34-14	35-14	36-14
33-15	34-15	35-15	36-15
33-16	34-16	35-16	36-16



Talleres del Servicio Geográfico del Ejército. Dado en Legal-M-10.012-1970