

# MAPA GEOLOGICO

## E. 1:200.000

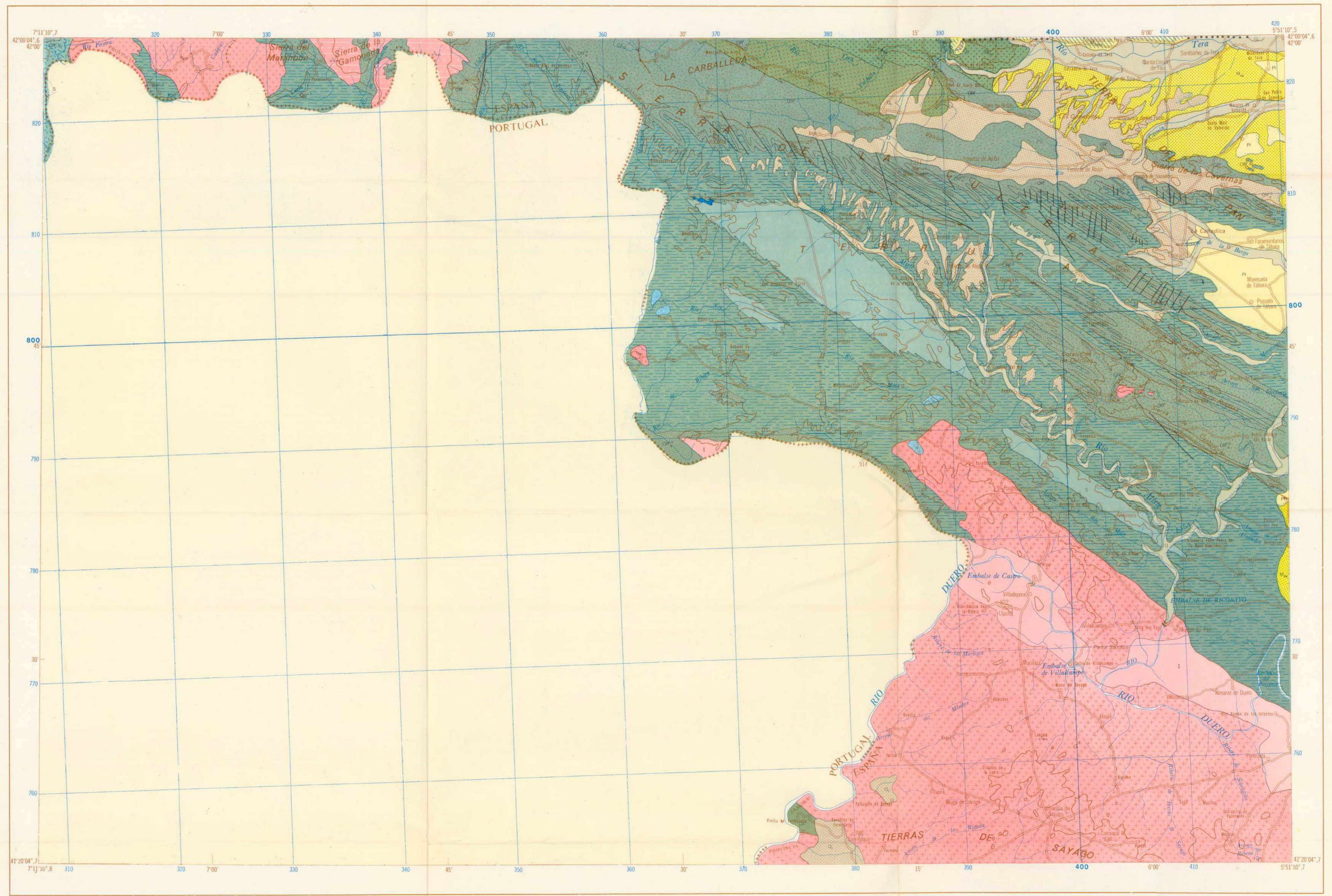
SINTESIS DE LA CARTOGRAFIA EXISTENTE



INSTITUTO GEOLOGICO Y MINERO DE ESPAÑA

# ALCAÑICES

28



### LEYENDA

CUATERNARIO		Q	Aluvial
VILLAFRANQUENSE		Q <sub>1</sub>	Terrazas y rías
NEOGENO	PLIOCENO	P <sub>1</sub>	Basas
	PONTIENSE	M <sub>1</sub>	Andaluzites
	TORTONENSE	M <sub>2</sub>	Conglomerados y arenas
	MIOCENO	M <sub>3</sub>	
SILURICO		S	Pizarras, esquistos, talizas, tobos, ródolitos y grauwacas
		C	Calizas
		Ch	
ORDOVICICO	SUPERIOR	Or <sup>3</sup>	Pizarras y cuarcitas
	MEDIO	Or <sup>2</sup>	Pizarras
	INFERIOR	Or <sup>1</sup>	Cuarcitas y pizarras silíceas
CAMBRIANO	POTSAMIENSE	Ca	Pizarras, cuarcitas, grauwacas y calcarenitas
		Ch <sub>1</sub>	Tobos ródolitos y mesogramas
		Ch <sub>2</sub>	Pizarras y tobos ródolitos con mesogramas
<b>ROCAS VOLCANICAS</b>			
		V	Basas
<b>ROCAS ACIDAS</b>			
		Gr <sup>1</sup>	Granito de 2 micas
		Gr <sup>2</sup>	Granito arenoso de 2 micas
		Gr <sup>3</sup>	Granito azulado de 2 micas
		Gr <sup>4</sup>	Granito micáceo arenoso
<b>ROCAS METAMORFICAS</b>			
		E	Gneis, micaucitas y hornblendas (indiferenciadas)
<b>ROCAS PLUTONICAS</b>			
		N	Dioritas anfibolitas

GRABADO: FOTOMECANICA. CARTOGRAFIA: IBERICA ARTEGRAFICO

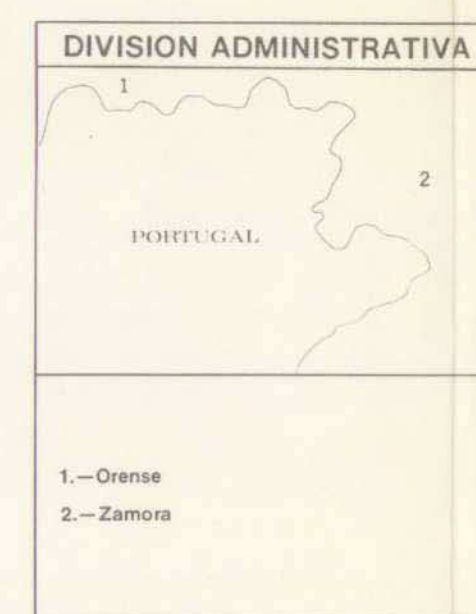
Escala 1:200.000



Proyección U. T. M. Elipsoide Hayford  
Altitudes referidas al nivel medio del mar en Alicante  
Egüdistancia de Curvas 400 metros  
Longitudes referidas al meridiano de Greenwich. Datum Europeo

### SIMBOLOS GEOLOGICOS

—	Contacto de formaciones	— — —	Anticlinal
— — —	Falla	— — —	Anticlinal volcado
— — —	Falla con indicación del hundimiento	— — —	Con dirección de buzamiento del eje
— — —	Falla suspendida	— — —	Capada o domo
— — —	Falla con indicación del cosamiento	<<<<<<	Articulacion
— — —	Falla inversa	— — —	Sinclinal
— — —	Buzamiento y hundimiento de las capas	— — —	Sinclinal volcado
— — —	Buzamiento invertido	— — —	Sinclinal con dirección de buzamiento del eje
— — —	Capas horizontales	— — —	Sinclinal
— — —	Capas verticales	— — —	Sinclinal
— — —	Cabalgamiento	— — —	Cambio de información



**GEOLOGIA SEGUN:**

A.— MARTINEZ E. (1929)

B.— DEP. GEOL. UNIV. DE SALAMANCA (medeo)

C.— PARRA-PONDAL I. (1977)

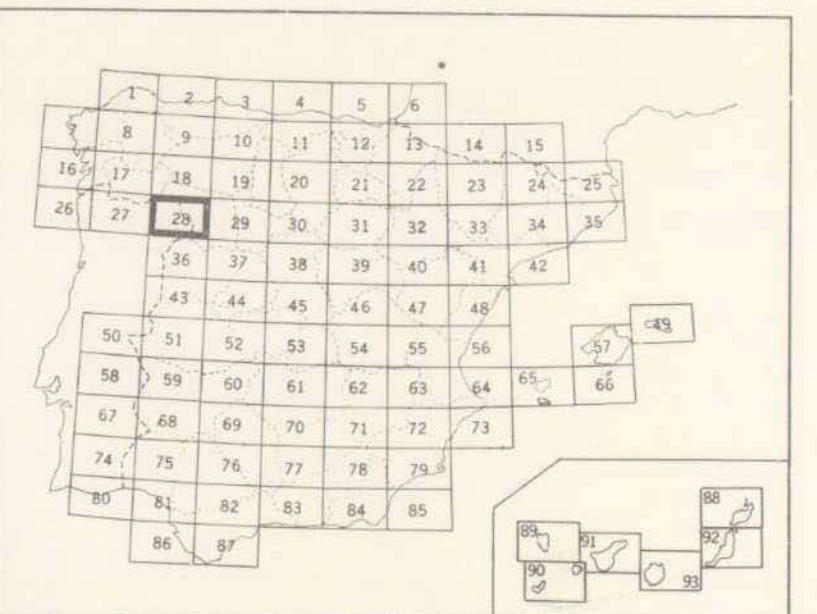
**MAPA COMPUESTO POR:**  
FACULTAD DE CIENCIAS—UNIV. DE SALAMANCA (ARRIBAS, A.)  
INSTITUTO GEOLOGICO Y MINERO DE ESPAÑA 1978

Referencia Mapa Nacional  
1: 50.000

304	305	306	307
	28	338	339
		367	368
		395	396

Referencia Mapa Militar  
1: 50.000

9-43	10-43	11-43	12-43
	3-4	12-46	
		12-45	
		11-46	12-46



Talleres del Servicio Geográfico del Ejército Depósito Legal M. 10.012-1970