



LEYENDA METALOGENÉTICA

MINERALES METÁLICOS E INDUSTRIALES

MENA				

MORFOLOGÍA-REPRESENTACIÓN SIMBÓLICA

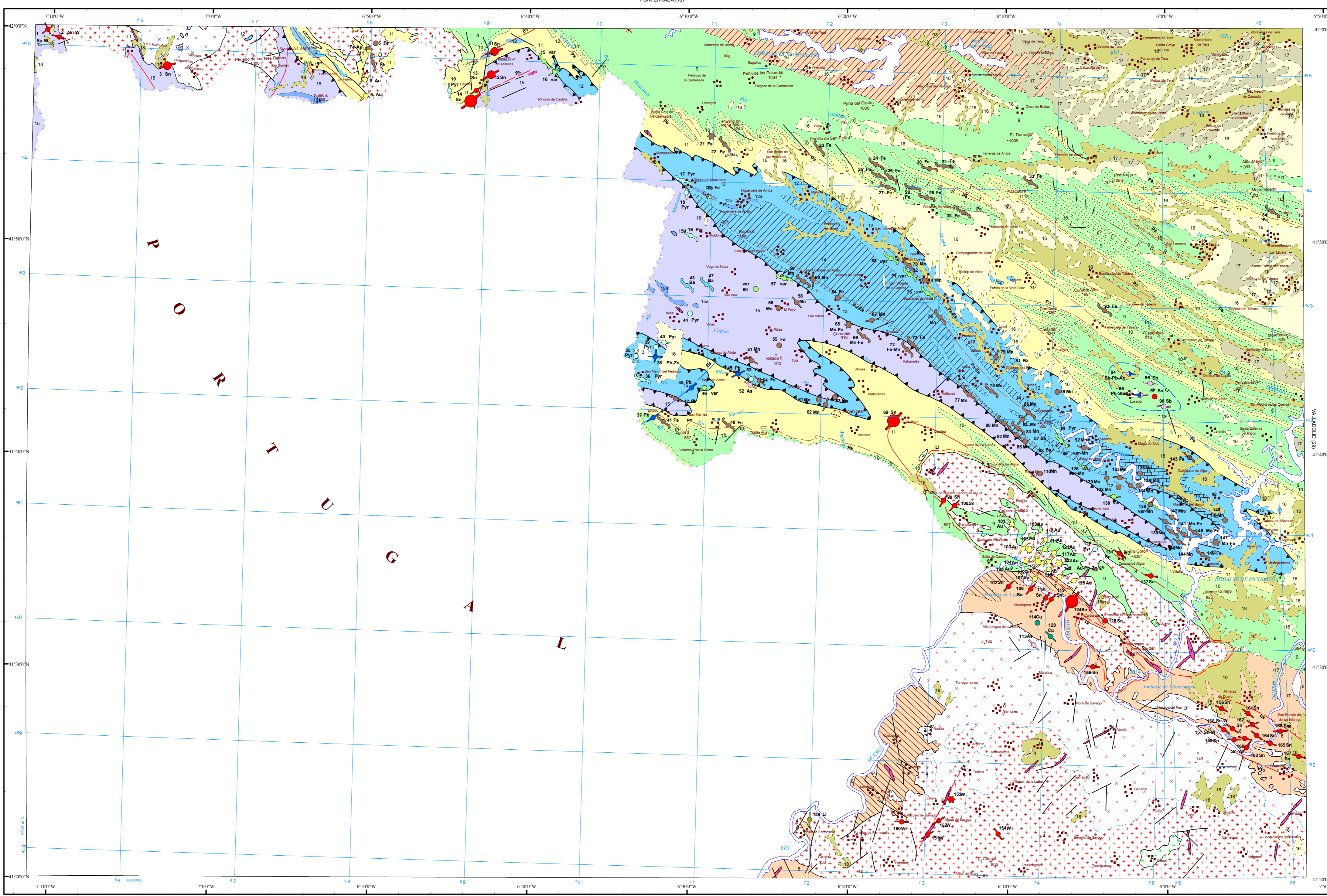
Concentraciones ISOMÉTRICAS (I)	Desconocido	Pequeño	Medio	Grande
Concentraciones PLANARES ó TUBULARES	Se distinguen: Estratiformes (E)			
Concentraciones TUBULARES	Pipas (P) Chimeneas (H)...			
Concentraciones IRREGULARES (R)	La letra H dentro del símbolo significa Horizontal (sin dirección)			
Concentraciones CON FORMA DESCONOCIDA (D)	Límite del depósito			

MAGNITUD DE LOS YACIMIENTOS

SUSTANCIA	PEQUEÑO	MEDIO	GRANDE
Fe (toneladas de mineral)	< 20.10 ⁴	20.10 ⁵ -1.000.10 ⁵	> 1.000.10 ⁵
Mn (toneladas mineral)	< 1.10 ⁴	1.10 ⁵ -5.10 ⁵	> 5.10 ⁵
Sn (toneladas Sn)	< 2.000	2.000-25.000	> 25.000
W (toneladas WO ₃)	< 1.000	1.000-10.000	> 10.000
Cu (toneladas Cu)	< 10.000	10.000-250.000	> 250.000
Pb-Zn-(Ag) (toneladas Pb + Zn)	< 50.000	50.000-1.000.000	> 1.000.000
Sb (toneladas Sb)	< 2.000	2.000-25.000	> 25.000
Au (toneladas Au)	< 5	5-100	> 100
Hg (frascos Hg)	< 10.000	10.000-100.000	> 100.000
U (toneladas U ³ O ₈)	< 500	500-10.000	> 10.000
Pirita-Sulfuros complejos (t. mineral)	< 1.10 ⁴	1.10 ⁵ -30.10 ⁵	> 30.10 ⁵
Aluminio (toneladas bauxita)	< 500.000	500.000-5.10 ⁶	> 5.10 ⁶
Fluorita (toneladas mineral)	< 100.000	100.000-2.5.10 ⁶	> 2.5.10 ⁶
Barita (toneladas mineral)	< 100.000	100.000-2.5.10 ⁶	> 2.5.10 ⁶
Potasas (toneladas mineral)	< 2.10 ⁴	2.10 ⁵ -200.10 ⁵	> 200.10 ⁵
Sal gema (toneladas mineral)	< 1.10 ⁴	1.10 ⁵ -200.10 ⁵	> 200.10 ⁵
Glauberita-Thénardita (toneladas mineral)	< 200.000	200.000-2.10 ⁶	> 2.10 ⁶
Magnesita (toneladas mineral)	< 10 ⁴	10 ⁵ -50.10 ⁵	> 50.10 ⁵
Caolín (toneladas mineral)	< 500.000	500.000-5.10 ⁶	> 5.10 ⁶
Arcillas especiales (toneladas mineral)	< 500.000	500.000-5.10 ⁶	> 5.10 ⁶
Estroncionita (toneladas mineral)	< 10.000	10.000-100.000	> 100.000
Talco (toneladas mineral)	< 100.000	100.000-1.10 ⁶	> 1.10 ⁶
Cuarzo (toneladas mineral)	< 2.10 ⁴	2.10 ⁵ -20.10 ⁵	> 20.10 ⁵
Feldespato (toneladas mineral)	< 200.000	200.000-5.10 ⁶	> 5.10 ⁶
Carbón (toneladas mineral)	< 10.10 ⁴	10.10 ⁵ -1.000.10 ⁵	> 1.000.10 ⁵
Petróleo (m ³)	< 15.10 ⁴	15.10 ⁵ -1.000.10 ⁵	> 1.000.10 ⁵
Gas (m ³)	< 50.10 ⁴	50.10 ⁵ -5.10 ⁶	> 5.10 ⁶

METALOTECTOS

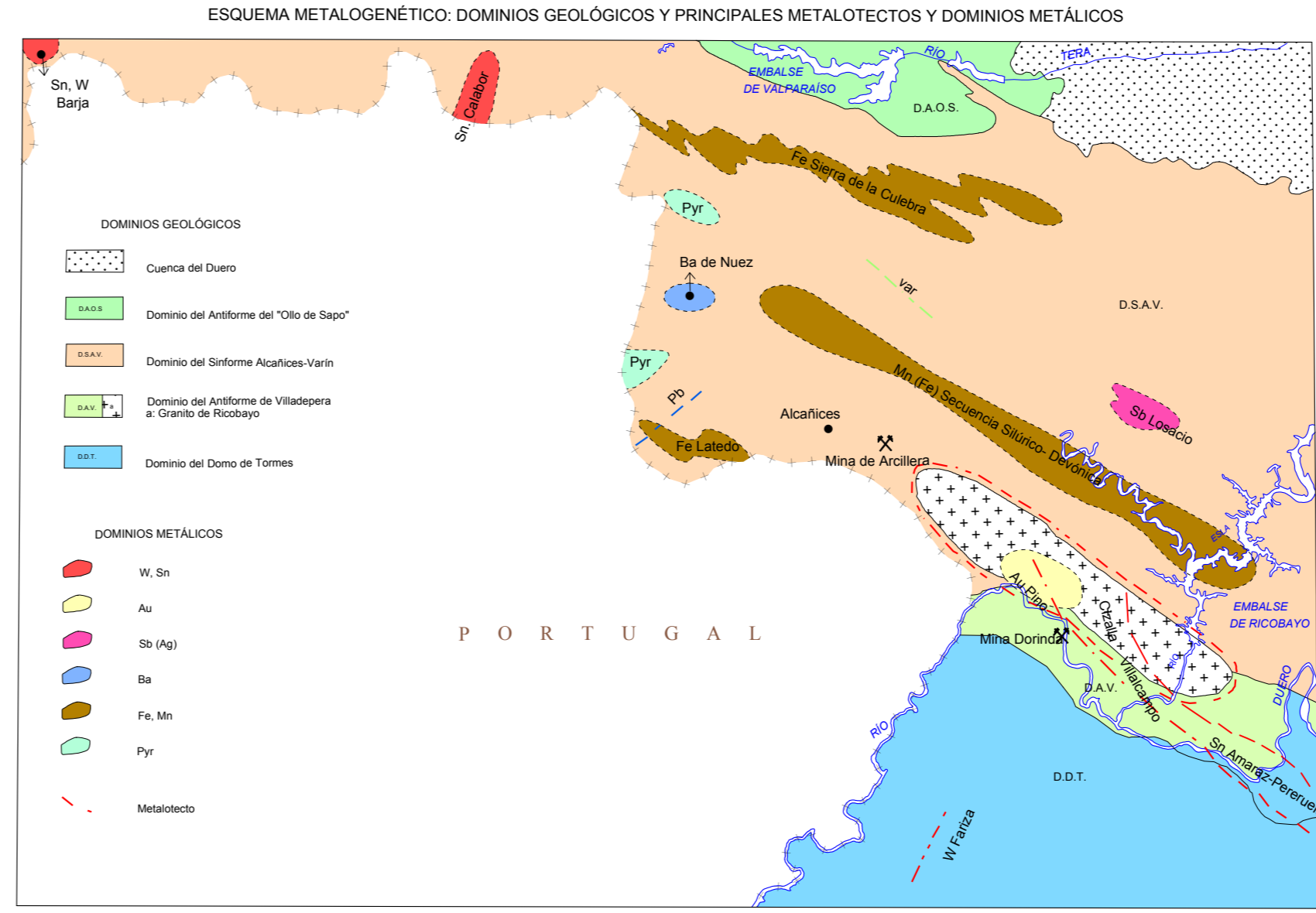
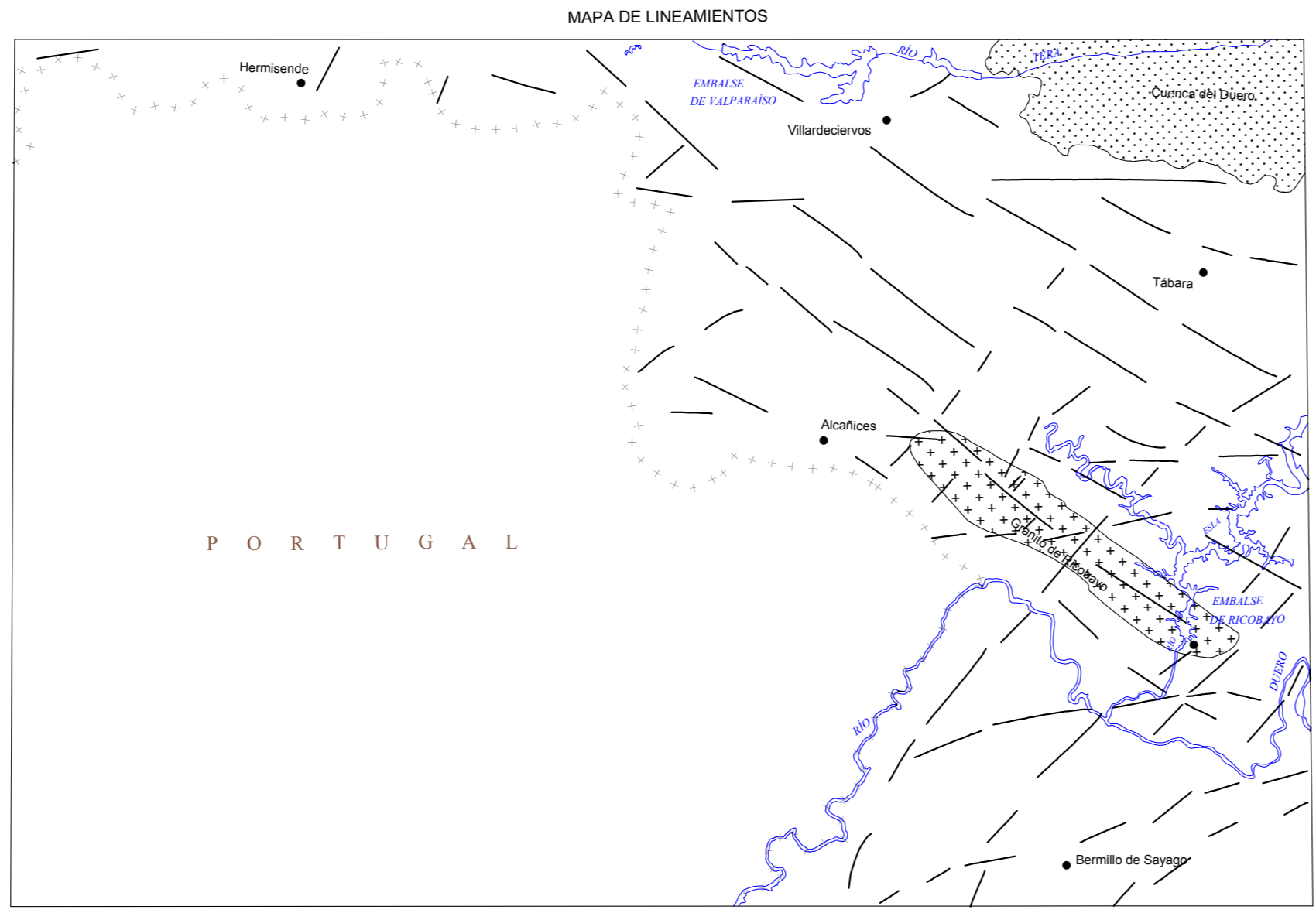
NATURALEZA	SÍMBOLO	NATURALEZA	SÍMBOLO
Litológico	-Lj-	Paleogeográfico	-Pg-
Estructural	-Es-	Físico	-Fi-
Geoquímico	-Qu-	Biológico	-Bi-
Sedimentológico	-Sg-	Geométrico	-Ge-



Base topográfica: Servicio Geográfico del Ejército
 VITOLUINO (08)
 Escala 1:200.000
 Proyección y Cuadrícula U.T.M. Elipsoide Internacional
 Las altitudes se refieren al nivel medio del Mediterráneo en Alicante
 Equidistancia de las curvas de nivel 100 m
 NORMAS, DIRECCIÓN Y REALIZACIÓN DEL I.G.M.E.
 REALIZACIÓN DE LA HOJA: 1999
 AUTORES: P. Florido Laraña, E. González Clavijo, C. Ortega Hernández de Lianos
 DIRECCIÓN Y SUPERVISIÓN: P. Florido Laraña

LEYENDA GEOLÓGICA

COBERTERA		18 Cuaternario indiferenciado, aluvial, eluvial, coluvial
CUATERNARIO		17 Terrazas
TERCIARIO		16 Terciario indiferenciado. Conglomerados, arenas, areniscas, arcillas, lehn granítico
ZONA GALICIA TRAS OS MONTES		15 Pizarras y areniscas con (15a) cuarcitas, rollas, calizas y olistostromos (Fm. RABANCA)
DEVÓNICO INFERIOR		
SILURICO		
ZONA CENTRO IBÉRICA		14 Flysch de pizarras y grauwacas con niveles de conglomerados (Fm. SAN VÍTERO)
DEVÓNICO INFERIOR		13 Alternancia de pizarras grises y negras con bancos de calizas (Fm. ALMENDRA)
SILURICO		12 Pizarras arenolíticas y grauwacas con (12a) lótes, cuarcitas, calizas y metavulcanitas (Fm. MANZANAL DEL BARCO)
PALEOZOICO INTERIOR	SUPERIOR	11 Pizarras negras silíceas y pizarras arenolíticas con lechos cuarcíticos ferruginosos (Fm. VILLAFLORES + Fm. CAMPILLO)
	LLANDELOINSE LLANVINENSE	10 Cuarcitas masivas blancas en facies arenolíticas y cuarcitas micáceas con lechos ferruginosos (Fm. CULEBRA, Fm. PEÑA GORDA) ARENG
	ARENGIENSE	9 Pizarras y esquistos micáceos con niveles cuarcíticos (Fm. PUEBLA, Fm. STA. EULFEMIA, CAPAS DE CEREZAL) TREMADO
TREMADOINSE		8 Fm. "OLLO DE SAPO": Niveles de megacrístalos y esquistos porfíricos
PRECÁMBRICO - CÁMBRICO		7 Neises costeros, microgranulitas, migmatitas y ortoneses (Neises de MIRANDA y Neises de VILLADEPERA)
		6 Filas, esquistos y neises (Esquistos de VILLALCAMPO)
ROCAS PLUTÓNICAS Y FILONIANAS		5 Facies de megacrístalos en 4
		4 Granito de dos micas localmente botólico y granodiorita
		3 Leucogranitos
		2 Dioritas, cuarzodioritas
		1 Diques de cuarzo y otros acidos (apitas y pegmatitas)
SIGNOS CONVENCIONALES		----- Contacto normal o concordante
		- - - - - Contacto discordante
		————— Contacto intrusivo
		————— Contacto de facies intrusivo
		————— Metamorfismo de contacto
		————— Falla y fractura
		————— Cabalgamiento



MARCO GEOLÓGICO REGIONAL

