

MAPA GEOLÓGICO DE ESPAÑA

Escala 1:50.000

LEYENDA

MATERIALES POSTOROGÉNICOS

CUATERNARIO		7	7 Indiferenciado 6 Playa 5 Conglomerados y areniscas
TERC.	PLIOCENO	6	
	ASTIENSE	5	

COMPLEJO MALAGUIDE

JURAS.	4	4 Calizas microcristalinas
--------	---	----------------------------

COMPLEJO ALPUJARRIDE

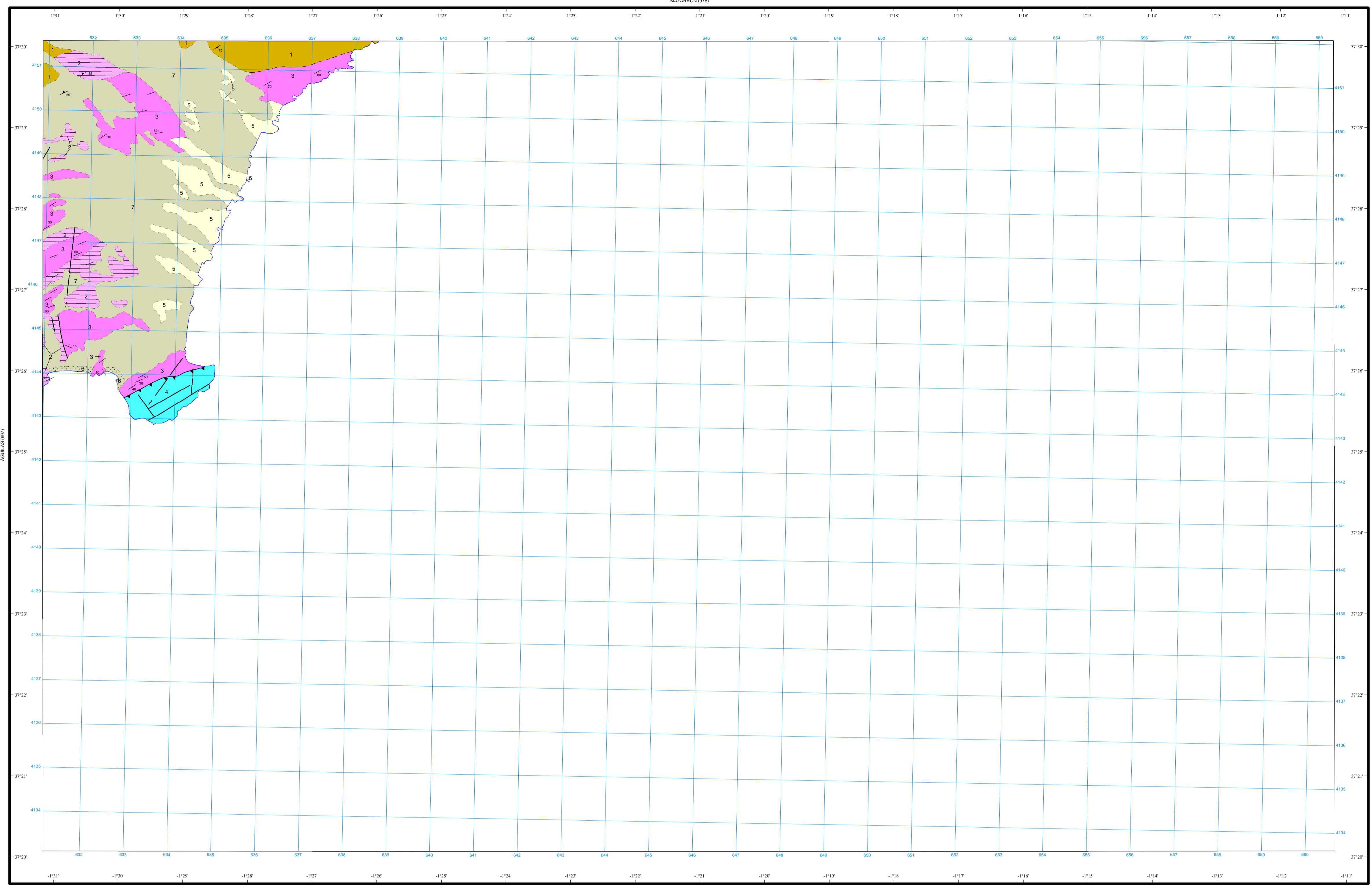
TRIAS.	INFERIOR	3	3 Cuarzitas, areniscas, filitas y metaconglomerados 2 Micasquistos y filitas 1 Cuarzitas y micasquistos negros con granate estaurolita y cloritoide
		2	
		1	

CAMBRICO-PÉRMICO

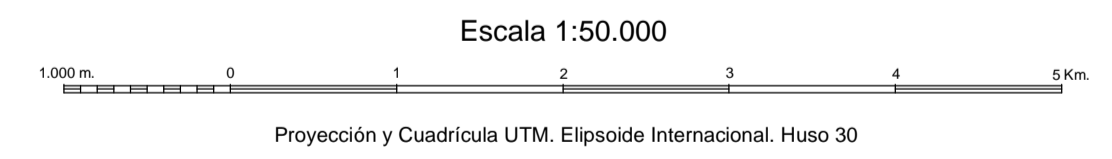
	1	
--	---	--

SÍMBOLOS CONVENCIONALES

-----	Contacto concordante	-----	Contacto discordante
- - - - -	Contacto mecánico supuesto	———▲———	Falla conocida
———▲———	Falla supuesta	———▲———	Cabalgamiento conocido
—	Estratificación subhorizontal	—	Estratificación
—	Esquistosidad no determinada		



Área de Sistemas de Información Geocientífica



NORMAS, DIRECCIÓN Y SUPERVISIÓN DEL I.G.M.E
AÑO DE REALIZACIÓN DE LA CARTOGRAFÍA GEOLÓGICA: 1972
Autores: J. Espinosa Godoy
J. L. Herrera López
A. Pérez Rojas
Dirección y supervisión: (IGME)