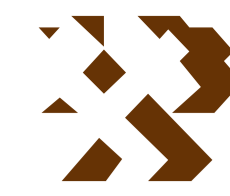


MAPA GEOLÓGICO DE ESPAÑA

Escala 1:50.000



Instituto Geológico y Minero de España

ALCALÁ LA REAL

990
18-40

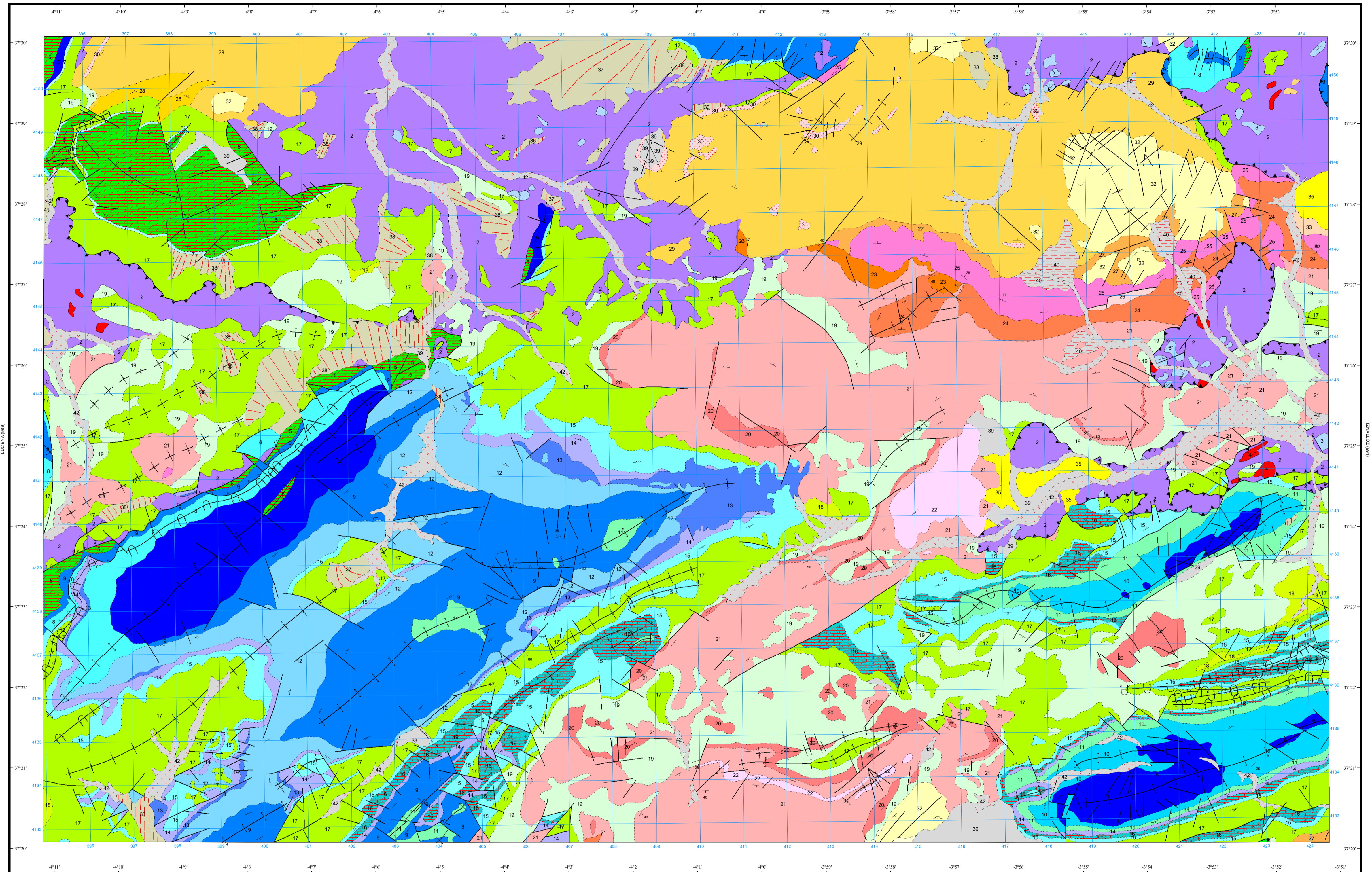
LEYENDA

NEOGENO Y CUATERNARIO			
CUAT	Holoceno	39, 40, 41, 42	
	Pleistoceno	37, 38	
TERCIARIO	NEOGENO	Plioceno	36
		Turoliense	33, 34
	MIOCENO	Tortonense	32
		Langhense	29, 27
		Burdigaliense	25, 26
SUPERIOR	Inf. sup.	24	
	Inf. inf.	23	
ZONA SUBBETICA	SUBBETICO EXTERNO-MEDIO		
	TERCIARIO	Paleoceno	22
		Eoceno	20
		Paleoceno	19
	CRETACICO	Superior	17
		Cenomanense	16
		Albiense	15
	INFERIOR	Tithonico	14
		Malm	13
	JURASICO	Dooger	12
Aalenense		11	
LIAS	Toarciense	10	
	Inferior	9	
	Domerien	8	
	Carixiense	7	
TRIASICO	Sinemuriense	6	
	Hettangiense	5	
UNIDAD PARAPANDEMOCLIN			
JURA	LIAS	INFERIOR-MEDIO	4

- 42 Conglomerados, arenas y arcillas (Depos. Aluviales)
- 41 Conglomerados, arenas y limos (Terrazas)
- 40 Limos y arcillas (Fondos de Valla)
- 39 Conglomerados, arenas y arcillas (Coluviones)
- 38 Brechas con matriz arcillosa roja y encastros a techo (Depositos de piedemonte)
- 37 Conglomerados, arenas y arcillas (Abanicos aluviales)
- 36 Tobas y travertinos
- 35 Conglomerados, arenas y arcillas
- 34 Tobas y travertinos
- 33 Margas
- 32 Calcarentas bioclasticas
- 31 Areniscas bioclasticas
- 30 Areniscas bioclasticas
- 29 Brechas y conglomerados con intercalaciones margosas
- 27 Margas
- 26 Calizas de algas
- 25 Conglomerados y areniscas
- 24 Margas blancas y verdes
- 23 Calizas de amphiesteginas
- 22 Areniscas bioclasticas y/o conglomerados
- 21 Alternancia de margas claras y areniscas bioclasticas ocreas
- 20 Calizas arenosas
- 19 Margas y margocalizas rojas (Capas rojas)
- 18 Margas verdes
- 17 Margas y margocalizas blancas
- 16 Calizas detriticas con siliceo
- 15 Calizas nodulosas y margas rojas
- 14 Margas verdes y rojas con radiolarios (radiolitas)
- 13 Rocas volcanicas basicas
- 12 Calizas margosas y margas blanco-amarillentas
- 11 Calizas margosas, margas y calizas nodulosas rojas (ammonitico rosso)
- 10 Calizas margosas, margocalizas y margas
- 9 Calizas y calizas margosas gris-azuladas
- 8 Calizas margosas y margas
- 7 Calizas nodulosas rojas (ammonitico rosso), calizas con siliceo calizas margosas y margas
- 6 Calizas tableadas gris-azuladas
- 5 Dolomias
- 4 Rocas subvolcanicas (Ofitas)
- 3 Dolomias tableadas
- 2 Arcillas versicolores y yesos
- 1 Dolomias

SIMBOLOS CONVENCIONALES

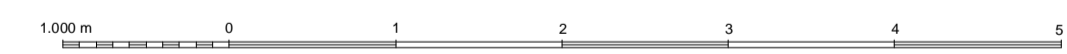
-----	Contacto concordante	-----	Contacto discordante
-----	Contacto mecanico	-----	Falla conocida
-----	Falla supuesta	-----	Falla inversa de pequeno angulo
-----	Cabalgamiento conocido	-----	Cabalgamiento supuesto
-----	Anticlinal	-----	Anticlinal supuesto
-----	Anticlinal tumbado	-----	Sinclinal
-----	Sinclinal supuesto	-----	Sinclinal tumbado
-----	Fotogeologia 0-90	-----	Estratificacion subvertical
-----	Fotogeologia 20-60	-----	Estratificacion
-----	Estratificacion invertida	-----	Cantera activa
-----	Cantera inactiva		



Área de Sistemas de Información Geocientífica

MONTEFRÍO (1008)

Escala 1:50.000



Proyección y Cuadrícula UTM. Elipsoide Internacional. Huso 30

NORMAS, DIRECCIÓN Y SUPERVISIÓN DEL I.G.M.E
AÑO DE REALIZACIÓN DE LA CARTOGRAFÍA GEOLÓGICA: 1987

Autores: A. Enrile Altir (INYPISA)
F.L. López Olmedo (INYPISA)
J.A. Díaz de Neira (INYPISA)
P.P. Hernáiz Huerta (INYPISA)

Dirección y supervisión: P. Ruiz Reig (IGME)