

MAPA GEOLÓGICO DE ESPAÑA

Escala 1:50.000



Instituto Geológico y Minero de España

CUEVAS DEL CAMPO

971

21-39

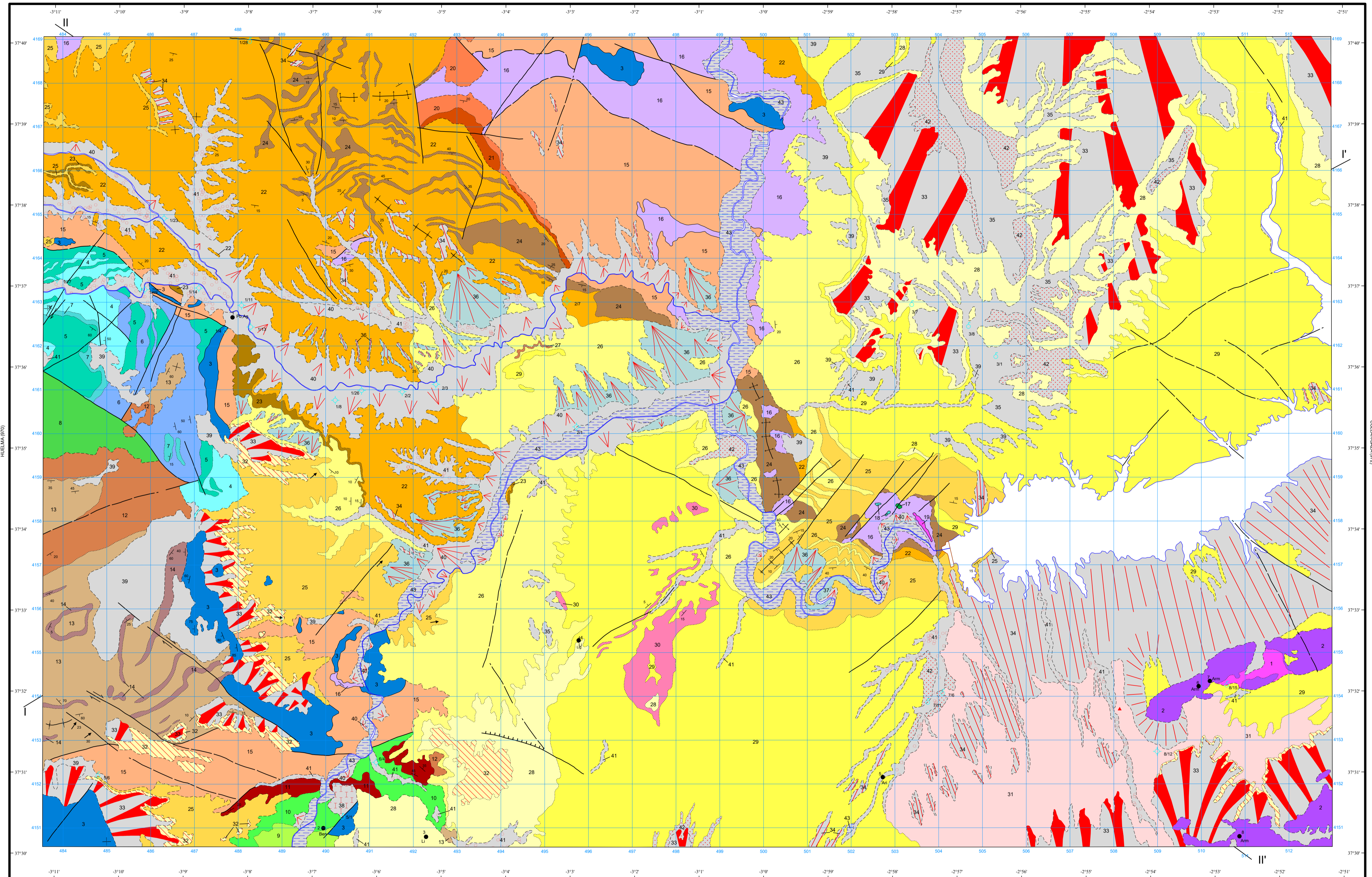
LEYENDA

CUATERNARIO	Holoceno	35, 38, 39, 40, 41, 42, 43
	Pleistoceno	37
PLEISTOCENO	Superior	29, 30, 31
	Medio	28
	Inferior	25
	Vientiense (Mess.)	26
TERCIARIO	Neógeno	22, 23, 24
	Mioceno	20, 21
	Torton.	15, 16, 17, 18, 19
	Serravallense	13, 14
CRETÁCICO	Paleógeno	11, 12, 13
	Eoceno	10
	Palaeoceno	9
TRIÁSICO	Jurásico	5, 6, 7, 8
	Liás	3, 4
	Medio-Superior	2
	Inferior	1
PERMIANO		

- 43 Gravas, arenas y limos. Llanura de inundación
- 42 Arcillas con costras carbonatadas. Depósitos de vertiente
- 41 Gravas y arenas. Depósitos de rambla
- 40 Arenas, limos y arcillas con cantos sueltos. Abanicos aluviales actuales
- 39 Arcillas y limos con cantos sueltos. Coluviales indiferenciados
- 38 Travertinos
- 37 Conglomerados y arenas. Terraza alta
- 36 Limos y arcillas con cantos. Glacia subactual. Tercera generación
- 35 Gravas, arenas y limos. Fondos de Valle
- 34 Conglomerados, arenas, limos y arcillas. Glacia. Segunda generación
- 33 Conglomerados y arenas. Glacia. Primera generación
- 32 Conglomerados, arenas, limos, arcillas y niveles de carbonatos
- 31 Gravas, arenas, limos y arcillas
- 30 Yesos
- 29 Arcillas rojo-asmilonadas con niveles de conglomerados, limos y carbonatos
- 28 Alternancia de arcillas y calizas lacustres
- 27 Arenas y conglomerados bioclásticos
- 26 Arcillas grises, blancas y ocreas con niveles de conglomerados intercalados
- 25 Conglomerados y arenas rojizas. A techo alternancia de conglomerados, arenas y arcillas
- 24 Areniscas calcáreas bioclásticas. Localmente conglomerados
- 23 Calcarentas bioclásticas, conglomerados y arenas
- 22 Margas blancas y areniscas bioclásticas amarillentas
- 21 Calizas bioclásticas y calizas de algas
- 20 Margas blancas, limos y arenas
- 19 Olistolitos de materiales trásicos diversos
- 18 Olistolitos de dolomías negras
- 17 Olistolitos de ofitas
- 16 Unidades olistotrómica. Debritas y olistotromas
- 15 Unidad Tectónica Compleja. Bloques, cuñas y láminas tectónicas de edad y litología variables
- 14 Areniscas calcáreas y/o calcarenitas bioclásticas
- 13 Alternancia rítmica de areniscas calcáreas y margas crema
- 12 Margas crema, blancas y asalmionadas, con niveles de debritas y olistotromas
- 11 Margas y margocalizas grises, blancas y asalmionadas
- 10 Margas asalmionadas con niveles de calizas
- 9 Margocalizas y margas verdes y ocreas
- 8 Margas y margocalizas blancas y cremas
- 7 Calizas oolíticas
- 6 Margas, margocalizas y rocas volcánicas
- 5 Rocas volcánicas
- 4 Margas y margocalizas grises
- 3 Calizas y dolomías grises
- 2 Calizas y dolomías
- 1 Filitas y cuarcitas grises

SÍMBOLOS CONVENCIONALES

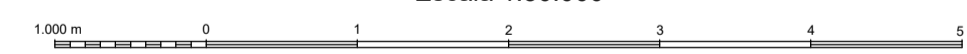
	Contacto concordante		Contacto discordante
	Contacto mecánico		Antropico
	Falla conocida		Falla supuesta
	Falla con indicación de hundimiento		Falla con indicación de movim. dextrógr
	Anticinal		Sincinal
	Estratificación subhorizontal		Estratificación
	Dirección de paleocorriente		Manantiales o fuentes
	Sondeo		Estación pluviométrica
	Indicios minerales		Ag Plata
	Áridos naturales		Arm Áridos de machaqueo
	Ben Bentonita		Lig Lignito
	Pb Plomo		



Área de Sistemas de Información Geocientífica

BENALÚA DE GUADIX (983)

Escala 1:50.000



Proyección y Cuadrícula UTM. Elipsoide Internacional. Huso 30

NORMAS, DIRECCIÓN Y SUPERVISIÓN DEL I.G.M.E.
AÑO DE REALIZACIÓN DE LA CARTOGRAFÍA GEOLÓGICA: 1994

Autores: F. J. Roldán García (INGEMISA)
M. Villalobos Megía (INGEMISA)
E. Lupiani Moreno (INGEMISA)
J. Hidalgo Ruiz (INGEMISA)

Dirección y supervisión: J. Fernández-Gianotti Branca (IGME)