

MAPA GEOLÓGICO DE ESPAÑA

Escala 1:50.000



Instituto Geológico y Minero de España

HUELMA

970

20-39

LEYENDA

NEOGENO Y CUATERNARIO

CUATERNARIO	HOLOCENO		
	47	48	
CUATERNARIO	PLEISTOCENO		
	44	45	
TERCIARIO	NEOGENO	SUPERIOR	
		41	42
	NEOGENO	INFERIOR	
		39	40
	MIOCENO	TURQUENSE	
		37	38
MIOCENO	TORTONENSE		
	35	36	
MIOCENO	SERRAVAL		
	33	34	
MIOCENO	LANGHÉN		
	31	32	
MIOCENO	BURDIGAL		
	29	30	

- 47 Conglomerados, arenas y arcillas. (Depósitos aluviales)
- 48 Limos, conglomerados y arenas. (Aluviales)
- 45 Arcillas rojas. (Cubetas de descalcificación)
- 44 Limos y arcillas (Fondos de valle)
- 43 Gravetas y arenas (Terrazas)
- 42 Conglomerados, arenas y arcillas (Coluviones)
- 41 Arcillas y cantos con encostramientos carbonatados
- 40 Arcillas y cantos
- 39 Gravetas y arcillas ocreas
- 38 Totas y travertinos
- 37 Gravetas y arcillas rojas
- 36 Encostramientos carbonatados con gravetas, arenas y limos
- 35 Calizas y calizas margosas
- 34 Limos pardo-amarillentos y margas claras
- 33 Areniscas, conglomerados y lutitas rojas
- 32 Lutitas ocreas, conglomerados y areniscas
- 31 Lutitas ocreas
- 30 Calizas con gasterópodos y margas
- 29 Margas y margocalizas blancas y grises, areniscas y conglomerados
- 28 Calcarentas bioclásticas
- 27 Margas blancas
- 26 Margas
- 25 Conglomerados y calcarenitas
- 24 Calcarentas
- 23 Margas blancas
- 22 Calcarentas, areniscas bioclásticas y margas
- 21 Margas blancas con niveles de areniscas bioclásticas ocreas
- 20 Margas y margocalizas rojas
- 19 Arcillas verdes
- 18 Margas y margocalizas blancas
- 17 Calizas oolíticas masivas
- 16 Calizas tabeoladas
- 15 Calizas nodulosas y margas rojas
- 14 Calizas detríticas con sílex
- 13 Margas rojas y verdes con radiolarios (radiolitas)
- 12 Calizas y margas
- 11 Calizas oolíticas
- 10 Calizas tabeoladas y calizas nodulosas
- 9 Calizas margosas y margas
- 8 Rocas volcánicas básicas
- 7 Calizas margosas, margas y calizas nodulosas rojas (ammonítico rosso)
- 6 Calizas tabeoladas beigeas
- 5 Calizas tabeoladas gris-azuladas
- 4 Dolomías
- 3 Rocas subvolcánicas (ofitas)
- 2 Dolomías y calizas tabeoladas negras
- 1 Arcillas versicolores, yesos y areniscas rojas

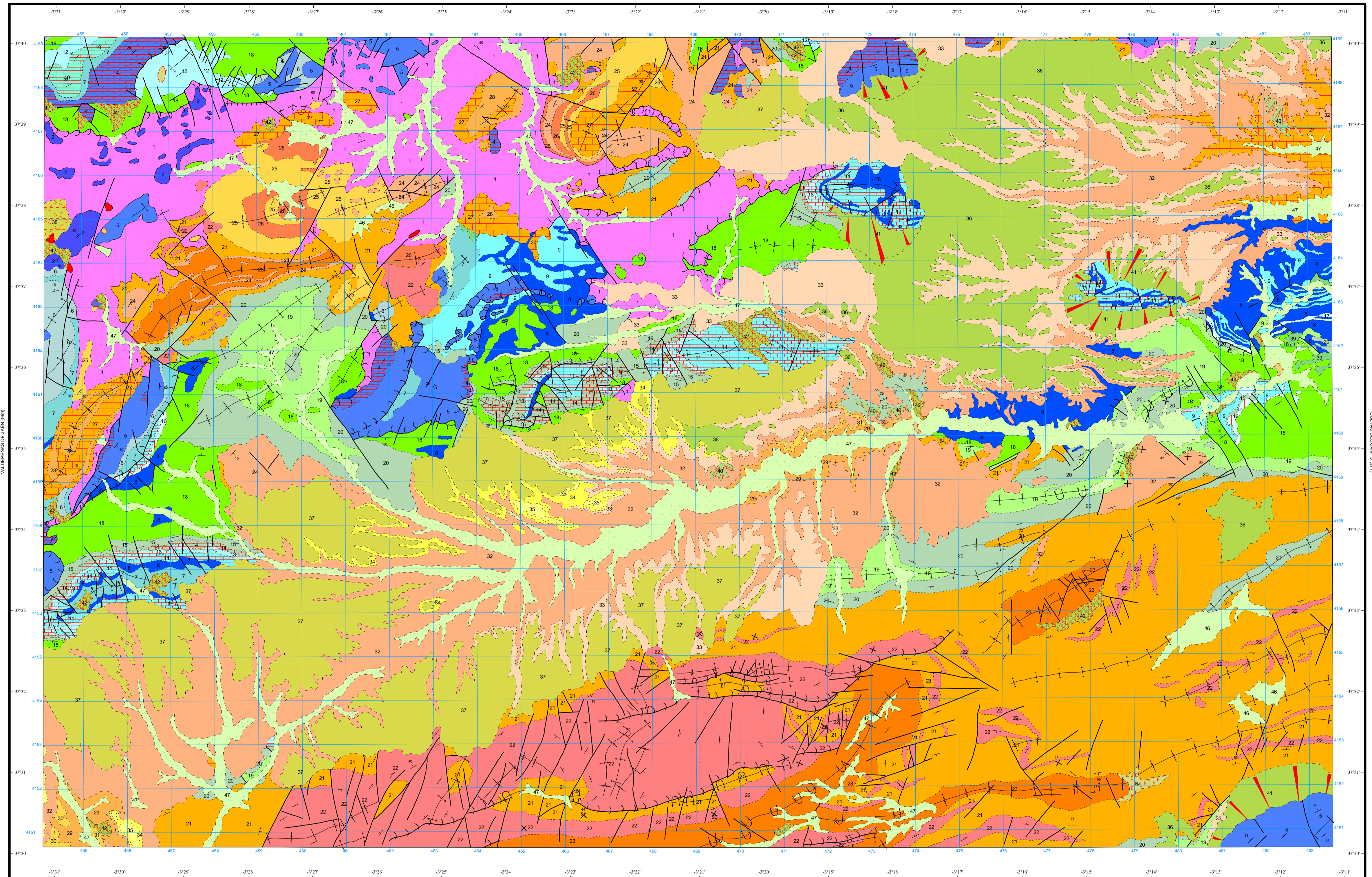
ZONA SUBBÉTICA

SUBBÉTICO EXTERNO - MEDIO

TERCIARIO	MIOCENO	
	24	25
TERCIARIO	PALEOCENO	
	22	23
CRETÁCICO	SUPERIOR	
	20	21
CRETÁCICO	CENOMANIENSE	
	18	19
CRETÁCICO	ALBIENSE	
	16	17
CRETÁCICO	INFERIOR	
	14	15
CRETÁCICO	TITHONICO	
	12	13
CRETÁCICO	MALM	
	10	11
JURÁSICO	DOGGER	
	8	9
JURÁSICO	TOARCIENSE	
	6	7
JURÁSICO	PUENSBACH	
	4	5
JURÁSICO	SINEMUREN	
	2	3
JURÁSICO	HETTANGIENSE	
	1	
TRIÁSICO		

SÍMBOLOS CONVENCIONALES

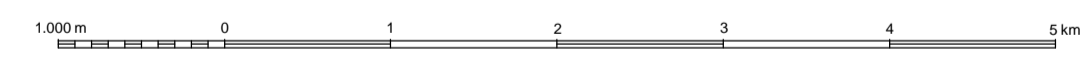
-----	Contacto concordante	-----	Contacto discordante
=====	Contacto mecánico	-----	Límite de terraza
-----	Falla conocida	-----	Falla supuesta
-----	Falla con indicación de hundimiento	-----	Falla inversa de pequeño ángulo
-----	Falla inversa de pequeño ángulo supuesta	-----	Cabalgamiento conocido
-----	Anticlinal	-----	Anticlinal tumbado
-----	Sinclinal	-----	Sinclinal supuesto
-----	Sinclinal tumbado	-----	Fotogeología 60-90
-----	Fotogeología 0-20	-----	Fotogeología 20-60
-----	Estratificación subvertical	-----	Estratificación invertida
-----	Estratificación	-----	Dolina
-----	Cartera activa	-----	Cartera inactiva



Área de Sistemas de Información Geocientífica

MOREDA (992)

Escala 1:50.000



Proyección y Cuadrícula UTM. Elipsoide Internacional. Huso 30

NORMAS, DIRECCIÓN Y SUPERVISIÓN DEL I.G.M.E.
AÑO DE REALIZACIÓN DE LA CARTOGRAFÍA GEOLÓGICA: 1988

Autores : A. Enríle Albir (INYPISA)
F.L. López Olmedo (INYPISA)
J.A. Díaz de Neira (INYPISA)
Dirección y supervisión : P. Ruiz Reig (IGME)