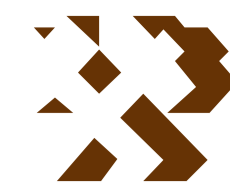


# MAPA GEOLÓGICO DE ESPAÑA

Escala 1:50.000



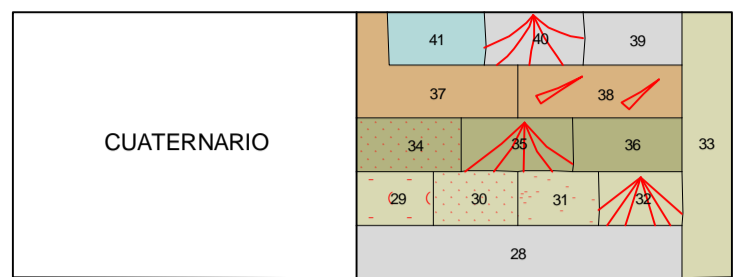
Instituto Geológico y Minero de España

BAENA

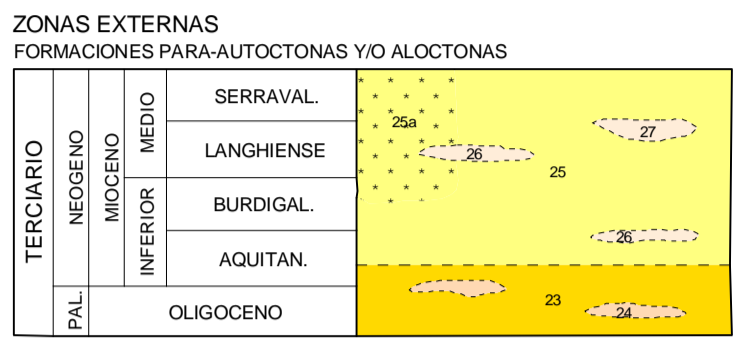
967

17-39

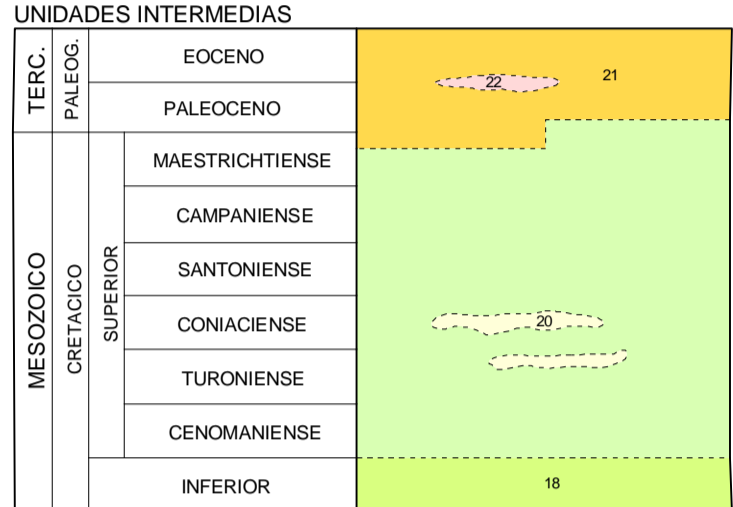
## LEYENDA



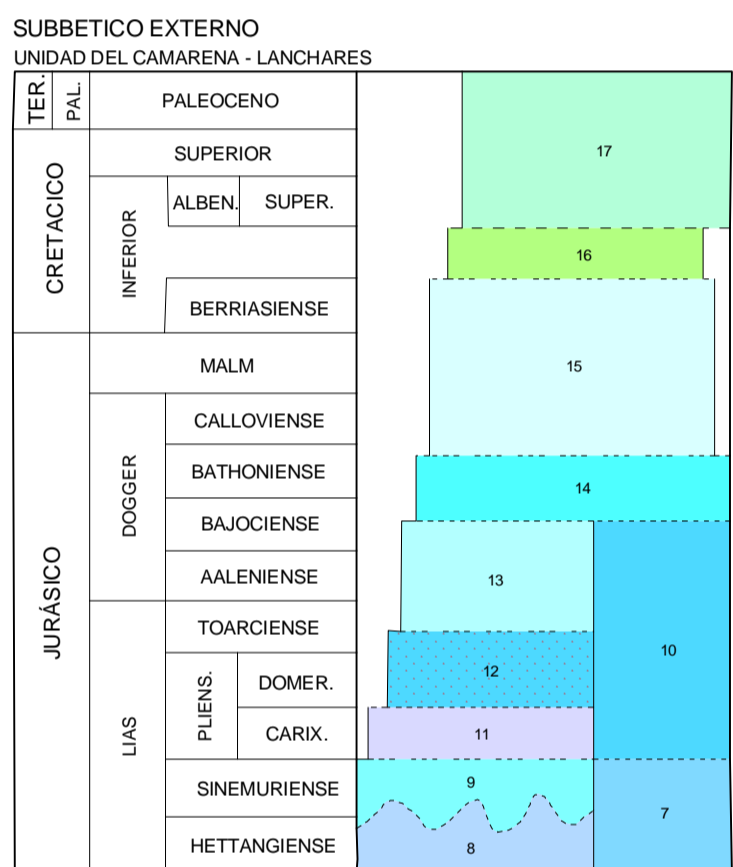
- 41 Aluvial.
- 40 Conglomerados de cantos terciarios. Abanico aluvial.
- 39 Suelos pardos.
- 38 Arcillas rojas con cantos sueltos.
- 37 Derribos o coluviones.
- 36 Derribos.
- 35 Conglomerados de cantos mesozoicos. Abanico aluvial.
- 34 Conglomerados y arenas. Terraza baja. Río Guadajoz.
- 33 Arcillas rojas ("Terra rosa").
- 32 Conglomerados de cantos mesozoicos. Abanico aluvial.
- 31 Conglomerados y arenas. Terraza Río Marbella.
- 30 Conglomerados y arenas. Terraza Río Guadalquivir.
- 29 Conglomerados y arenas. Terraza alta. Río Guadajoz.
- 28 Conglomerados, arenas y limos.
- 27 Conglomerados, arenas y margas.
- 26 Calizas y margocalizas biocásticas blancas.
- 25 Margas blancas arenosas. (albarizas y/o mononías).
- 25a Idem de edad Burdig Sup. Mioceno Medio.
- 24 Calcarentas biocásticas.
- 23 Margas margocalizas blancas.
- 22 Calizas y margocalizas con sílex.
- 21 Margas y margocalizas blancas. Localmente "capas rojas". A techo arcillas y/o margas verdes con pasadas de areniscas calcáreas (turbiditas).
- 20 Calizas grises con sílex.
- 19 Margas y margocalizas blancas o crema, a veces "capas rojas".
- 18 Margas margocalizas. A techo margas verdes con niveles de areniscas calcáreas (turbiditas).
- 17 Margocalizas y margas.
- 16 Calizas margosas y margas.
- 15 Calizas nodulosas rojas.
- 14 Calizas oolíticas.
- 13 Calizas nodulosas rojas.
- 12 Calizas margosas y margas.
- 11 Calizas de crinoides.
- 10 Calizas, calizas margosas y margas.
- 9 Calizas.
- 8 Dolomías y camolias.
- 7 Calizas y/o dolomías.
- 6 Brechas calcáreas.
- 5 Brechas fundamentalmente calcáreas.
- 4 Calizas margosas.
- 3 Dolomías y calizas.
- 2 Arcillas abigarradas. Areniscas y yesos.
- 1 Calizas y dolomías.



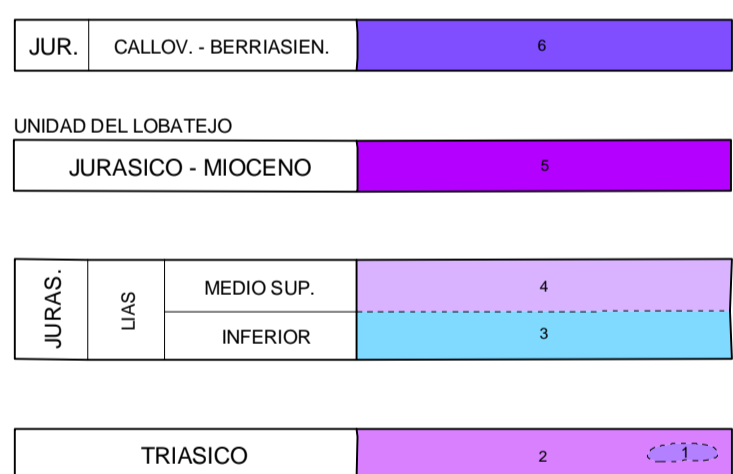
- ZONAS EXTERNAS**  
FORMACIONES PARA-AUTOCTONAS Y/O ALOCTONAS
- TERCIARIO**
- NEOGENO
- MIOCENO
- INFERIOR
- MEDIO
- SERRAVAL
- LANGHIENSE
- BURDIGAL
- AQUITAN.
- OLIGOCENO



- UNIDADES INTERMEDIAS**
- TERC. PALEOZOICO**
- EOCENO
- PALEOCENO
- MAESTRICHTIENSE
- CAMPANIENSE
- SANTONIENSE
- CONIACIENSE
- TURONIENSE
- CENOMANIENSE
- INFERIOR

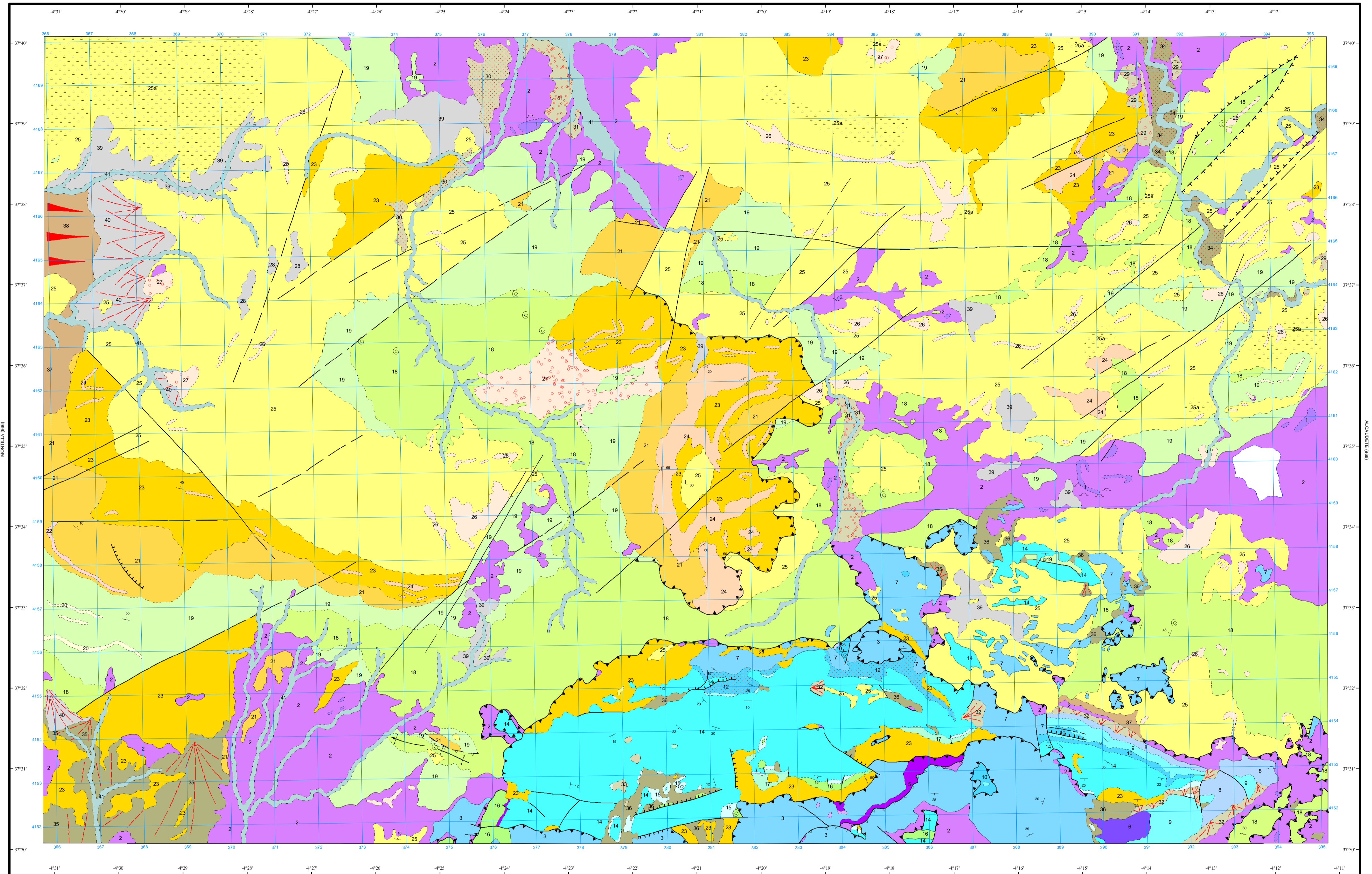
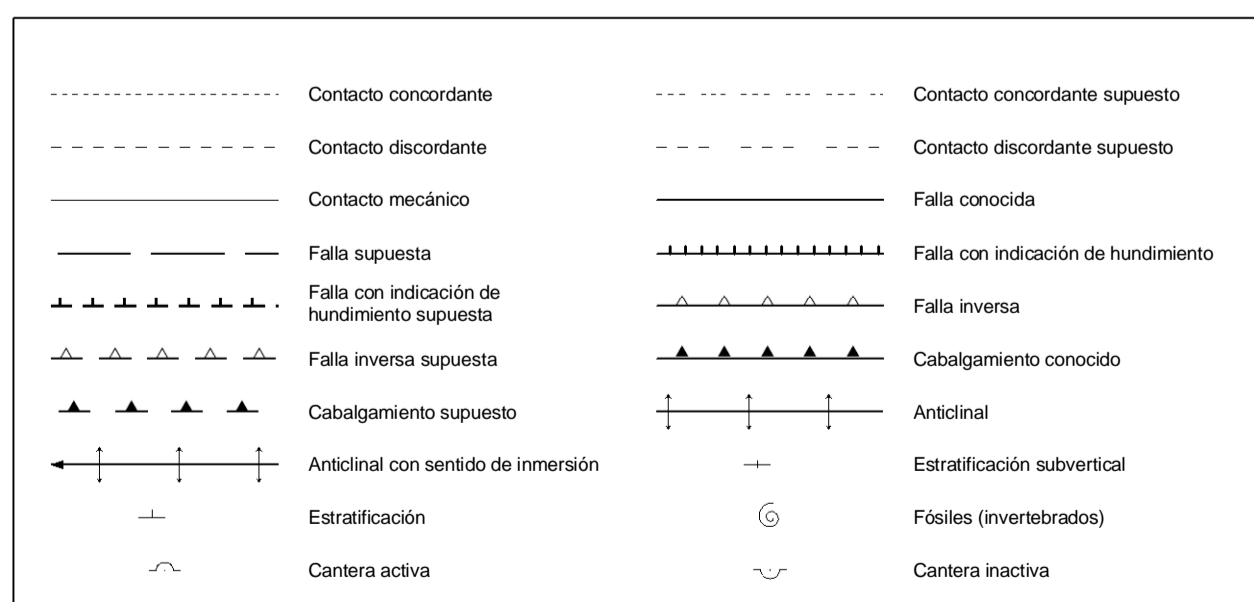


- SUBBETICO EXTERNO**  
UNIDAD DEL CARMENA - LANCHARES
- TER. PALEOZOICO**
- PALEOCENO
- SUPERIOR
- INFERIOR
- ALBENI SUPER.
- BERRIASIENSE
- MALM
- DOGGER
- CALLOVIENSE
- BATHONIENSE
- BAJOIENSE
- ALENIENSE
- TOARCIENSE
- LIAS
- PIUENS
- DOMER.
- CARIX.
- SINEMURIENSE
- HETTANGIENSE



- JUR.** CALLOV. - BERRIASIEN. 6
- UNIDAD DEL LOBATEJO**
- JURASICO - MIOCENO 5
- JURAS.**
- LIAS
- MEDIO SUP. 4
- INFERIOR 3
- TRIASICO** 2

## SIMBOLOS CONVENCIONALES



Área de Sistemas de Información Geocientífica

LUCENA (1989)

Escala 1:50.000



Proyección y Cuadrícula UTM. Elipsoide Internacional. Huso 30

NORMAS, DIRECCIÓN Y SUPERVISIÓN DEL I.G.M.E.  
AÑO DE REALIZACIÓN DE LA CARTOGRAFÍA GEOLÓGICA: 1985

Autores: F.J. Roldán García (INGEMISA)  
P.A. Ruiz Ortiz (INGEMISA)  
J.M. Molina Cámara (INGEMISA)  
Dirección y supervisión: A. García Cortés (IGME)