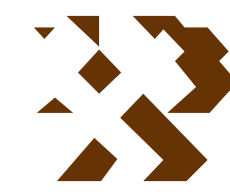


MAPA GEOLÓGICO DE ESPAÑA

Escala 1:50.000



Instituto Geológico y Minero de España

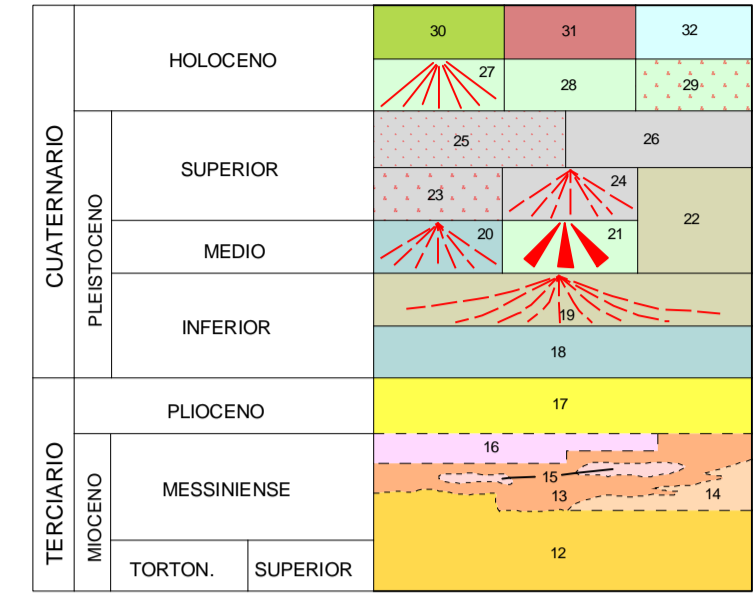
MONTILLA

966

16-39

LEYENDA

FORMACIONES AUTOCTONAS



- 32 Arenas, arcillas y cantos. Fondos de valle.
- 31 Limos y evaporitas. (Fondos de laguna).
- 30 Arcillas y fangos oscuros.
- 29 Conglomerado de cantos de caliza y cuarzo. Matriz arenos-arcillosa.
- 28 Arcillas arenosas con cantos de caliza y arenisca. Coluvión.
- 27 Arcillas arenosas con cantos de calizas y areniscas.
- 26 Arenas rojas. Suelos rojos.
- 25 Arcillas arenosas. Suelos negros y pardos.
- 24 Limos calcáreos con cantos de caliza y margocaliza.
- 23 Conglomerado de cantos de caliza y cuarzo. Matriz arenosa.
- 22 Costra calcárea hojosa y masiva 'Dalle'. Arcillas rojas (superficie).
- 21 Arcillas arenosas con cantos de caliza.
- 20 Limos calcáreos con cantos de calizas y margocalizas.
- 19 Limos calcáreos con cantos de calizas y margocalizas.
- 18 Conglomerado de cantos de cuarzo y cuarcita, matriz arcillo-arenosa. (Sistema terrazas antiguas río Guadalquivir).
- 17 Margas y calizas laminadas.
- 16 Conglomerados y arenas con pasadas de margas y limos.
- 15 Calcarentas.
- 14 Conglomerados y arenas. Facies de 'Fandella'.
- 13 Arenas, limos y margas amarillas con intercalaciones de calcarenitas.
- 12 Margas gris-azuladas. A techo algo arenosas.
- 11 Arcillas verdes o rojizas con niveles de areniscas de carácter turbidítico. Ocasionalmente margas.
- 10 Calizas bioclásticas blancas.
- 9 Margas blancas algo arenosas. a) Idem. de edad Aquitaniense-Burdigaliense inferior.
- 8 Margas y margocalizas blancas con niveles de calizas bioclásticas.
- 7 Margas y margocalizas blancas. Localmente 'capas rojas'. A techo arcillas verdes con pasadas de areniscas calcáreas (turbiditas).
- 6 Calizas grises con siliceo.
- 5 Margas y margocalizas blancas o crema, a veces 'capas rojas'.
- 4 Margas y margocalizas.
- 3 Calizas y calizas nodulosas rojas.
- 2 Arcillas abigarradas. Areniscas y yesos.
- 1 Calizas y/o dolomías.

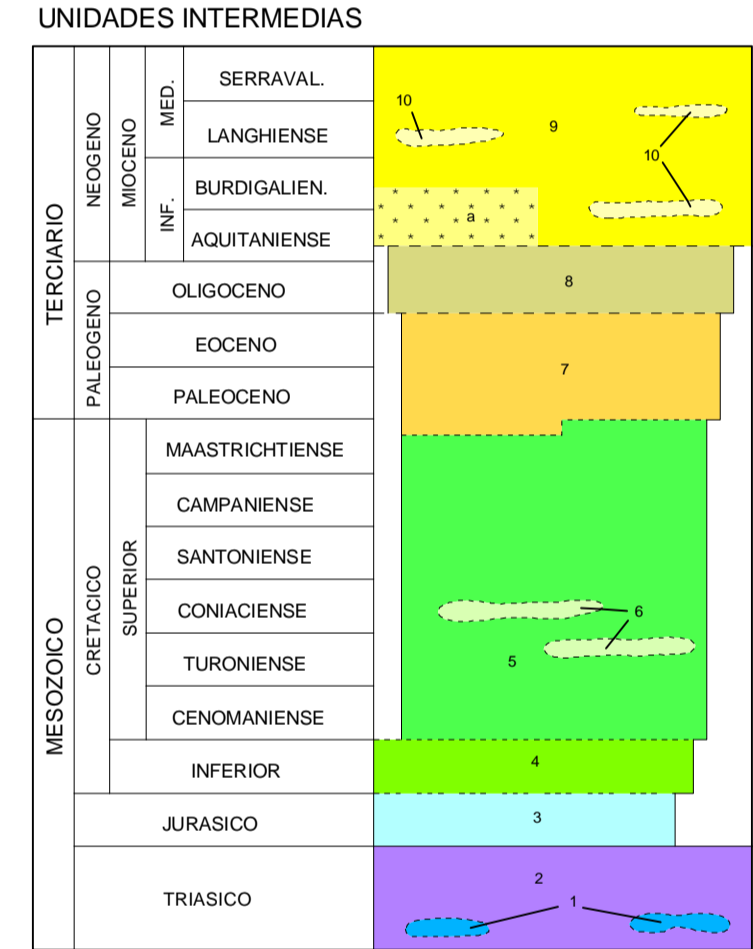
FORMACIONES ALOCTONAS

ZONA CIRCUMBETICA ?

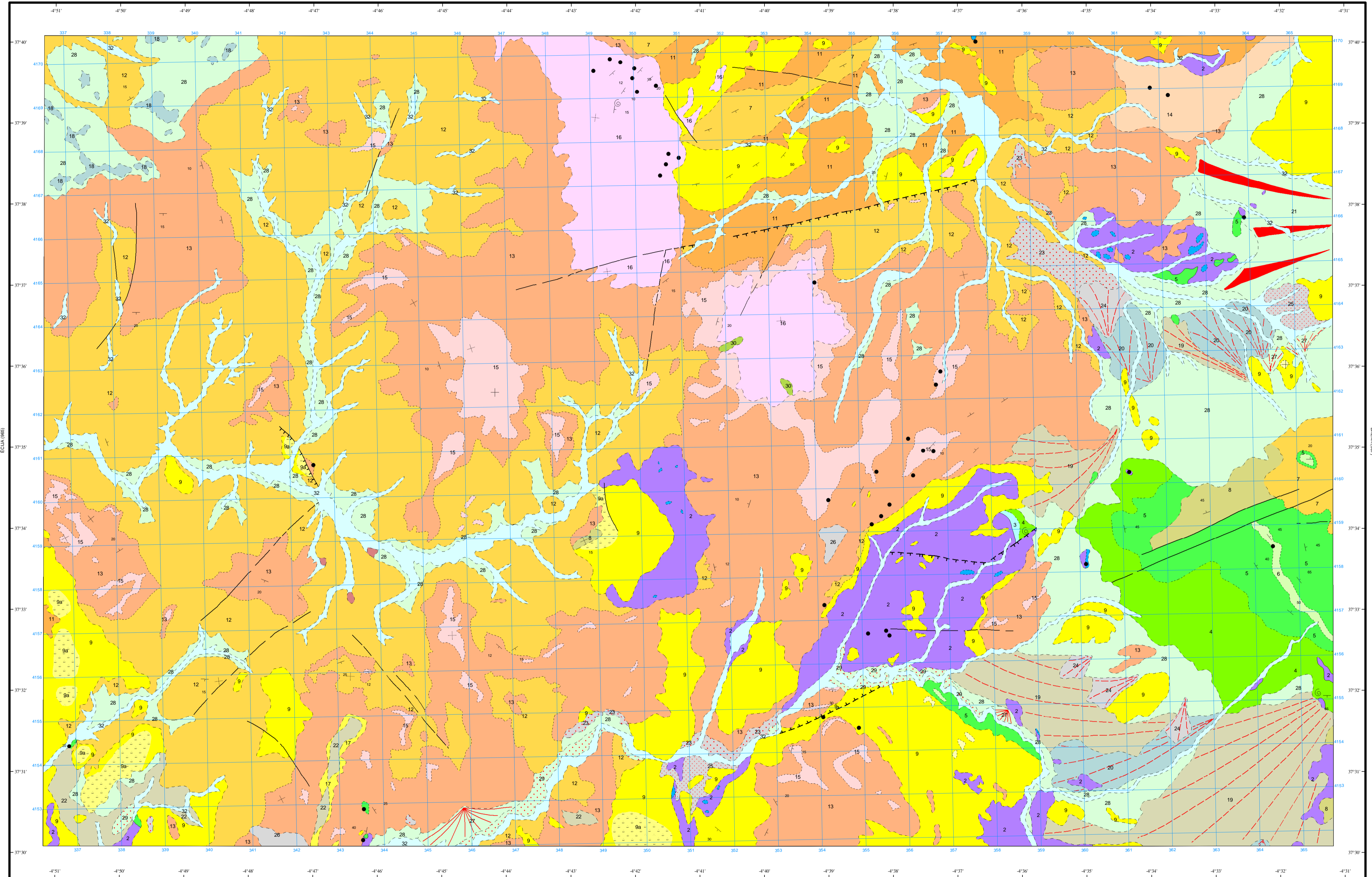
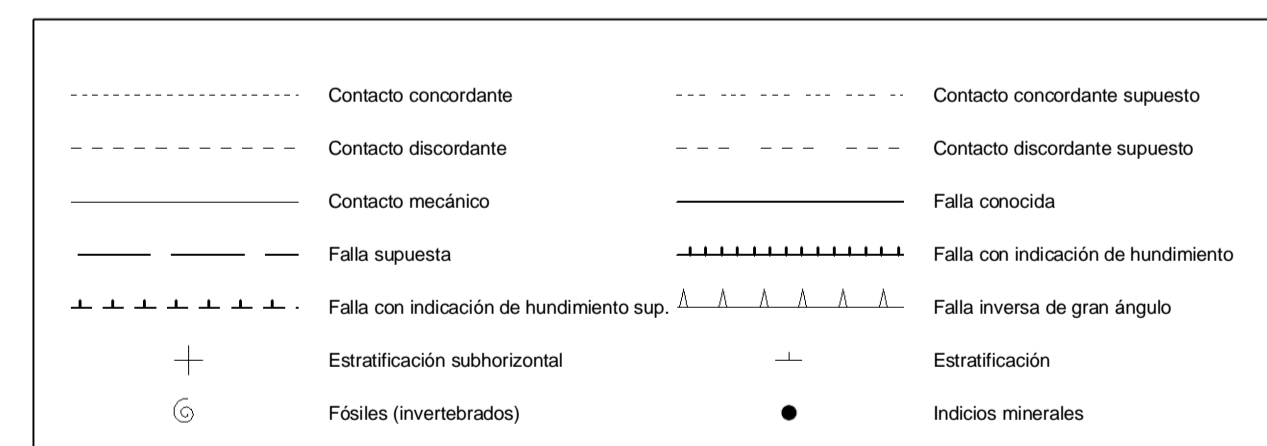


ZONA SUBBETICA

SUBBETICO EXTERNO Y/O UNIDADES INTERMEDIAS



SÍMBOLOS CONVENCIONALES



Área de Sistemas de Información Geocientífica

PUENTE-GENIL (988)

Escala 1:50.000



Proyección y Cuadrícula UTM. Elipsoide Internacional. Huso 30

NORMAS, DIRECCIÓN Y SUPERVISIÓN DEL I.G.M.E.

AÑO DE REALIZACIÓN DE LA CARTOGRAFÍA GEOLÓGICA: 1985

Autores: F.J. Roldán García (INGEMISA)

J. Dvar Rodríguez (INGEMISA)

Dirección y supervisión: A. García Cortés (IGME)