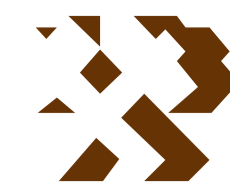


# MAPA GEOLÓGICO DE ESPAÑA

Escala 1:50.000



Instituto Geológico y Minero de España

ALCALÁ DEL RÍO

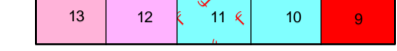
962  
12-39

## LEYENDA

CUATERNARIO		24
		23
		22
TERCIARIO	ANDALUCIENSE	21
		20
		19
MIOCENO SUPERIOR	TORTONIENSE SUPERIOR	18
		17
DEVÓNICO SUPERIOR		16
		15
		14
		13
		12
		11
		10
		9

- 24 Aluviones recientes.
- 23 Terraza segunda.
- 22 Terraza primera.
- 21 Margas azules.
- 20 Conglomerados y brechas calcáreas. Calizas detriticas organógenas, arenas y areniscas.
- 19 Conglomerados y arenas.
- 18 Pizarras, grawwacas y areniscas en bancos finos.
- 17 Cuarcitas interstratificadas entre pizarras.
- 16 Pizarras y esquistos indiferenciados, con evidencias metamórficas.
- 15 Pizarras silíceas arcillosas, arenosas indiferenciadas.
- 14 Pizarras arenosas, areniscas y cuarcitas.
- 13 Granitos y tonalitas.
- 12 Granito biotítico.
- 11 Granodiorita.
- 10 Gabros y dioritas.
- 9 Cuarzodiorita.
- 8 Volcanitas porfídicas ácidas.
- 7 Diabasas.
- 6 Aplitas.
- 5 Anfibolitas.
- 4 Pizarras mosqueadas.
- 3 Esquistos.
- 2 Ontonéses.
- 1 Indiferenciadas.

### ROCAS PLUTÓNICAS



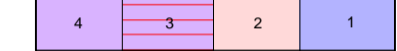
### ROCAS VOLCÁNICAS



### ROCAS FILONIANAS

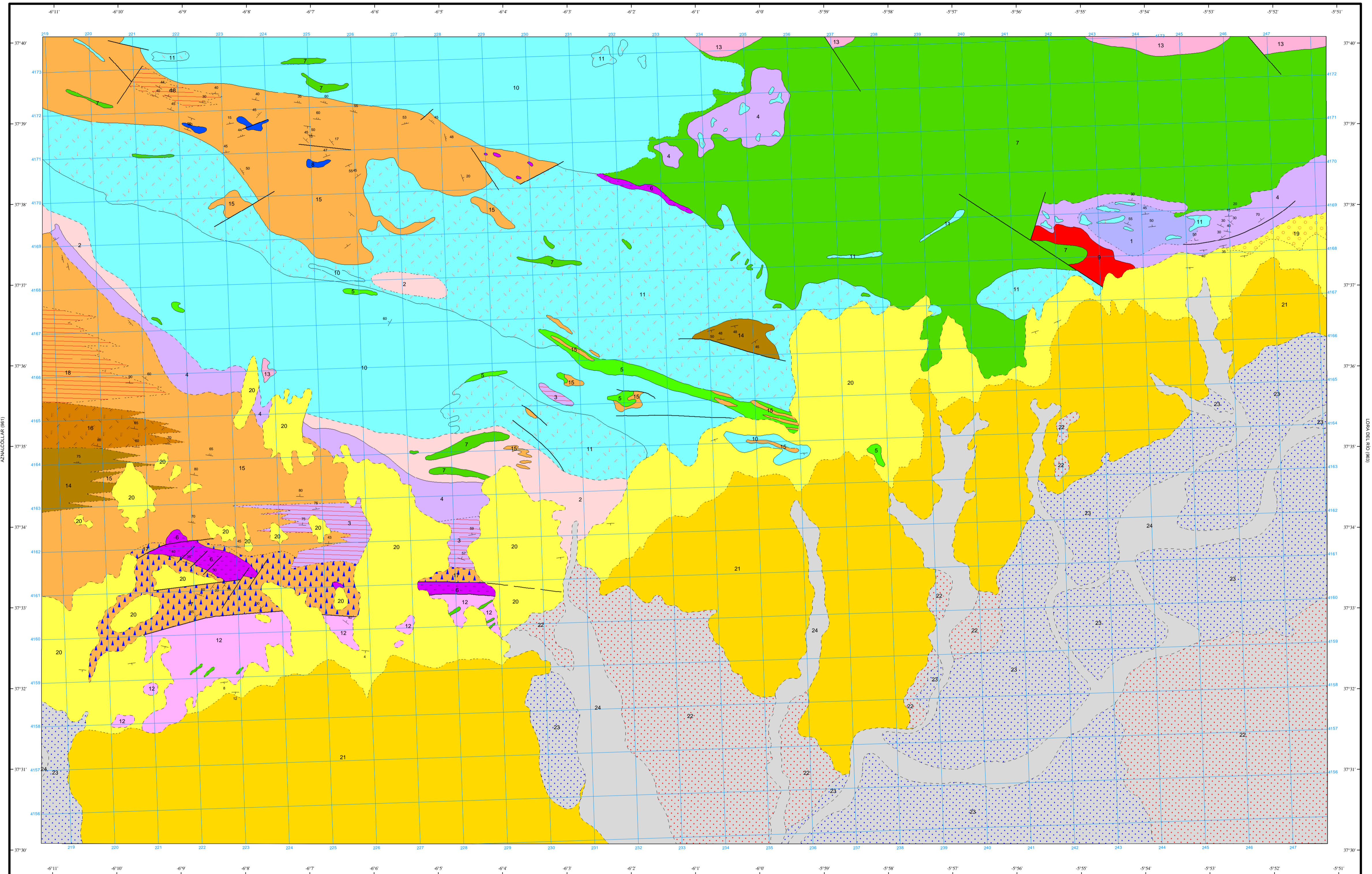


### ROCAS METAMÓRFICAS



## SÍMBOLOS CONVENCIONALES

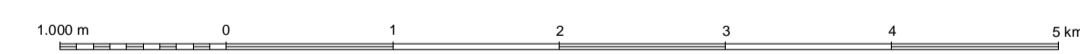
-----	Contacto concordante	-----	Contacto concordante supuesto
-----	Contacto discordante	-----	Contacto mecánico
-----	Falla conocida	-----	Falla supuesta
-----	Fotogeología 0-20	-----	Fotogeología 20-60



Área de Sistemas de Información Geocientífica

SEVILLA (984)

Escala 1:50.000



Proyección y Cuadrícula UTM. Elipsoide Internacional. Huso 29

NORMAS, DIRECCIÓN Y SUPERVISIÓN DEL I.G.M.E.  
AÑO DE REALIZACIÓN DE LA CARTOGRAFÍA GEOLÓGICA: 1973  
Autores : A. Muelas Peña (IGME)  
A. Crespo Zamorano (IGME)  
Dirección y supervisión : (IGME)