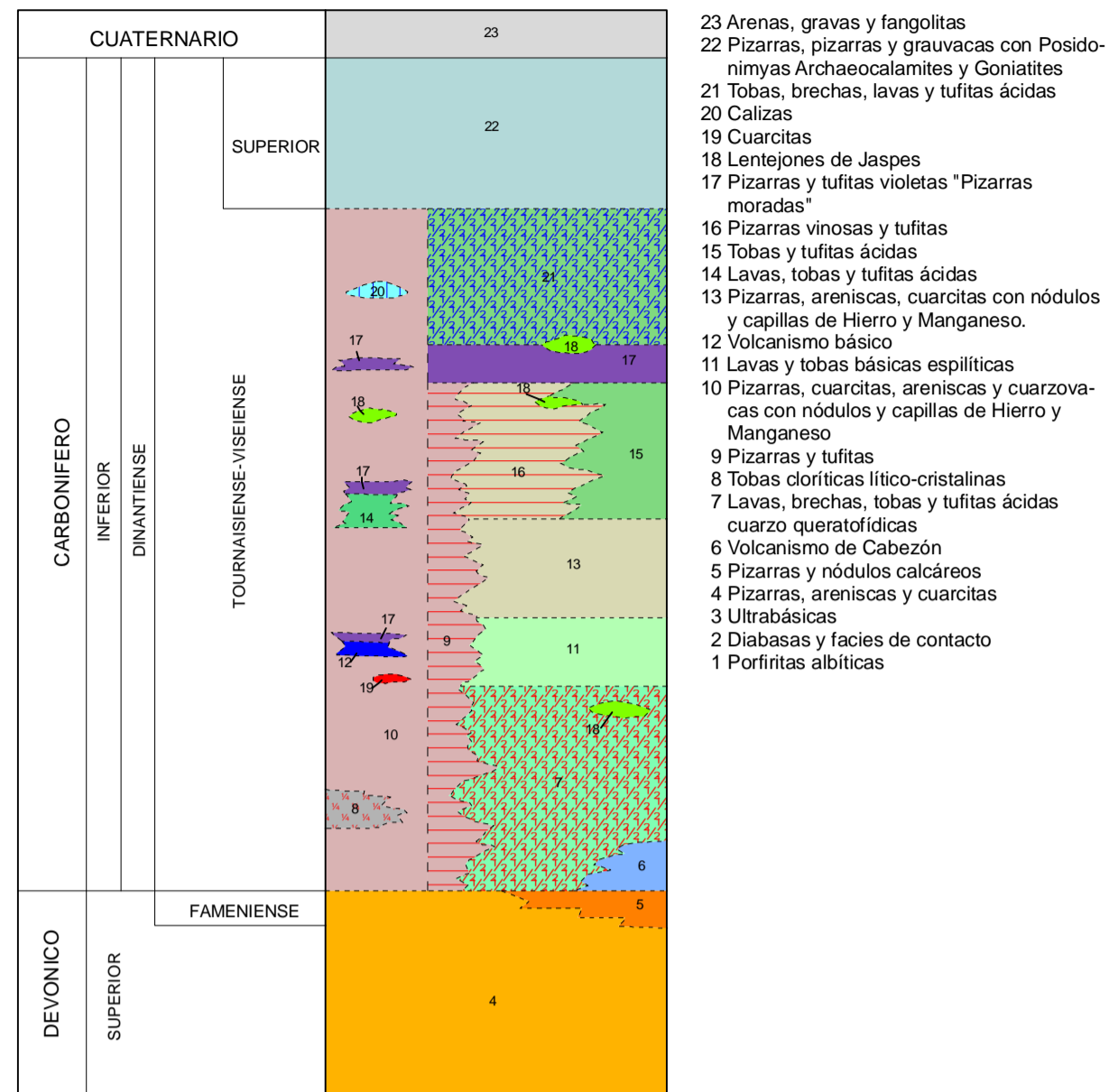
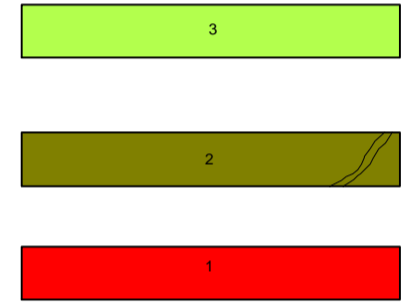


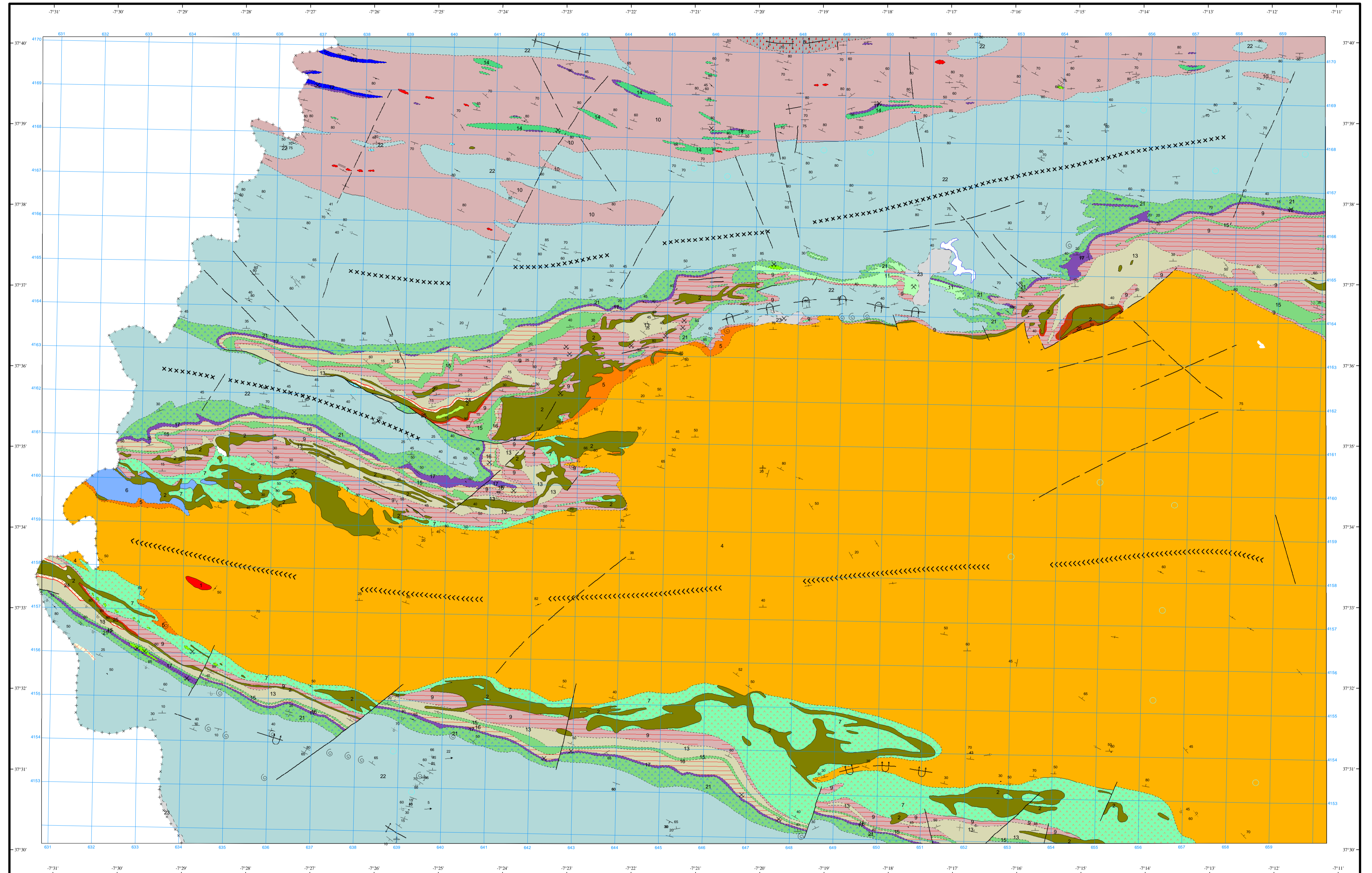
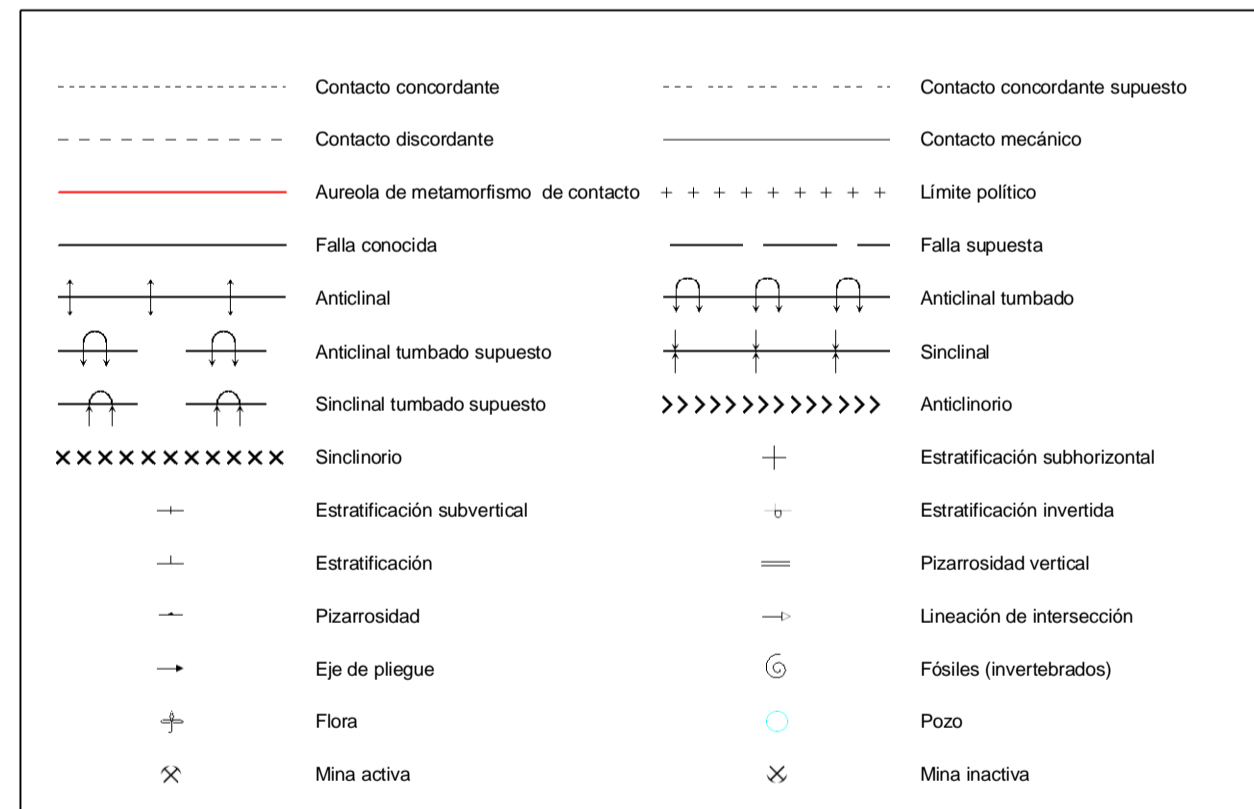
## LEYENDA



### ROCAS INTRUSIVAS Y FILONIANAS

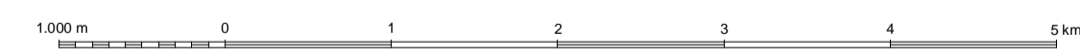


### SÍMBOLOS CONVENCIONALES



Área de Sistemas de Información Geocientífica

Escala 1:50.000



Proyección y Cuadrícula UTM. Elipsoide Internacional. Huso 29

NORMAS, DIRECCIÓN Y SUPERVISIÓN DEL I.G.M.E.  
AÑO DE REALIZACIÓN DE LA CARTOGRAFÍA GEOLÓGICA: 1979  
Autores: A. Santos Bonaño (THACSA)  
F. Fernández Alonso (THACSA)  
Dirección y supervisión: C. Quesada (IGME)