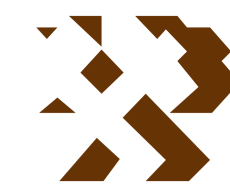


# MAPA GEOLÓGICO DE ESPAÑA

Escala 1:50.000



Instituto Geológico y Minero de España

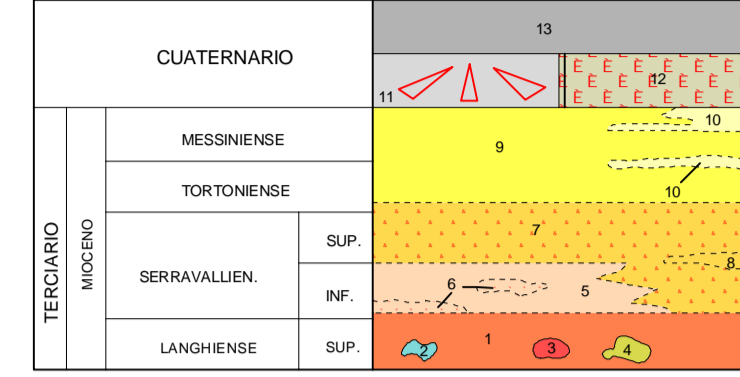
**PORCUNA**

925

18-37

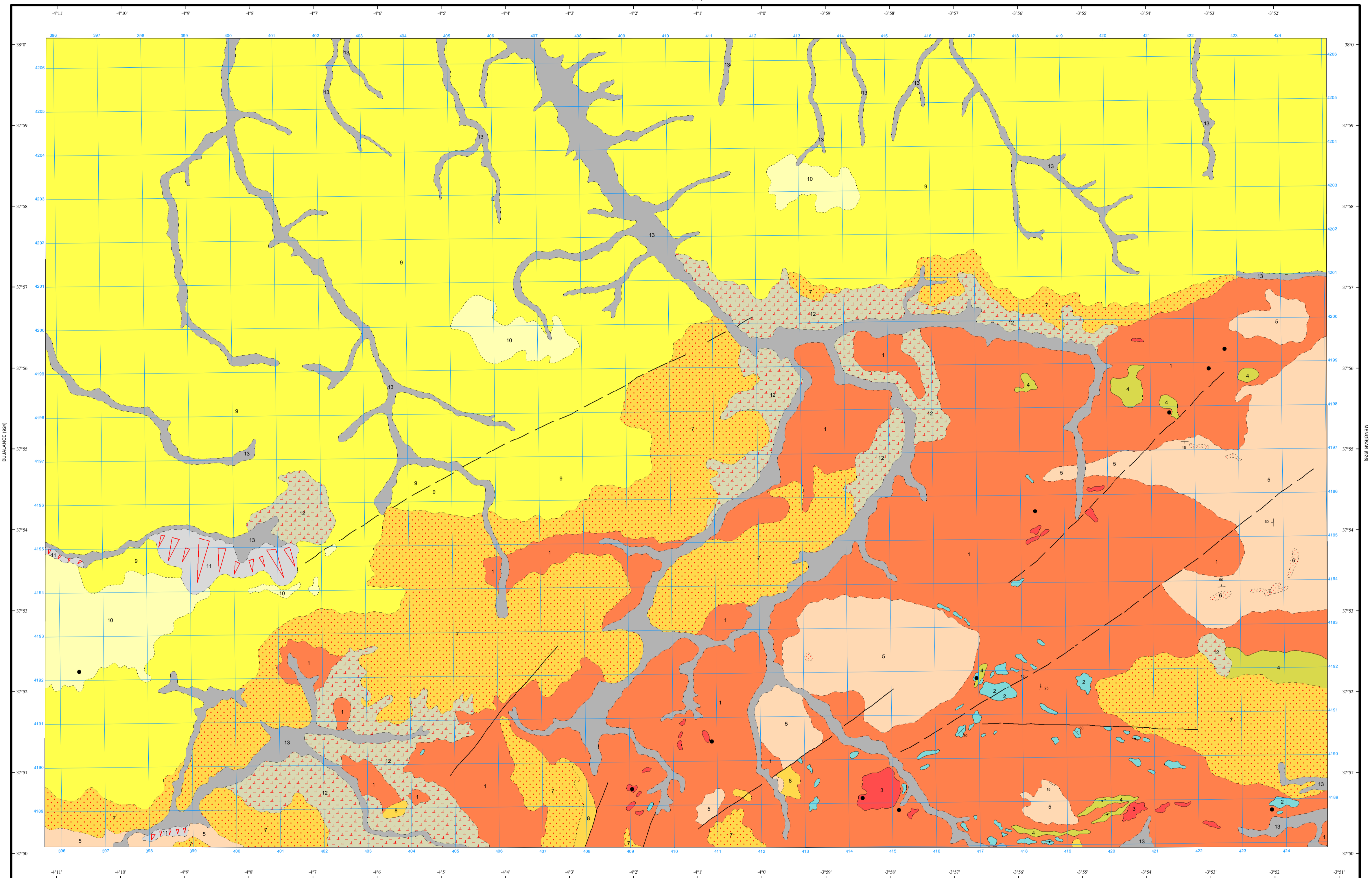
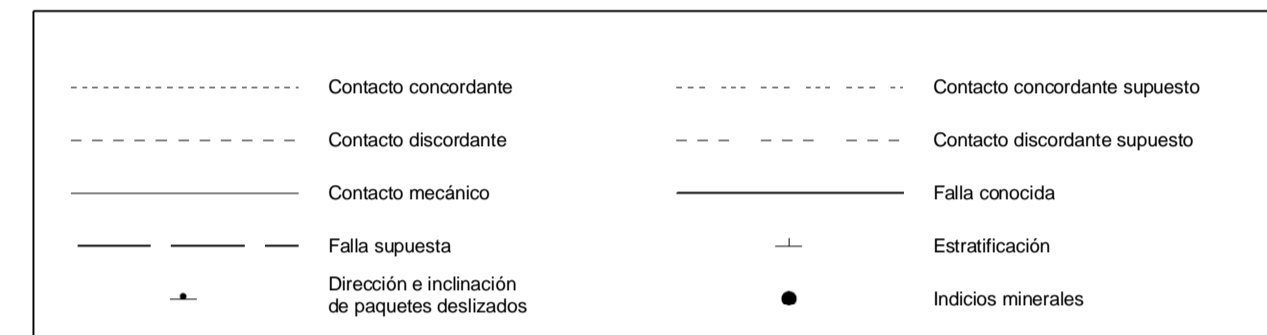
## LEYENDA

UNIDADES DE LA DEPRESIÓN DEL GUADALQUIVIR Y DE LAS ZONAS EXTERNAS DE LAS CORDILLERAS BÉTICAS



- 13 Aluvial o coluvial.
- 12 Fondos de valle (suelos hidromorfos).
- 11 Derrubios de ladera (glacis).
- 10 Areniscas calcáreas biocásticas y margas arenosas.
- 9 Margas verdes-amarillentas con niveles de limos amarillos.
- 8 Calconitas blancas y/o arenas silíceas.
- 7 Formación blanca. Margas blancas arenosas (albarizas).
- 6 Niveles de areniscas calcáreas generalmente de carácter turbidítico.
- 5 Formación turbidítica. Alternancia de arenas; areniscas calcáreas, arcillas y margas verdes; rojas y crema, a techo margas blancas (albarizas).
- 4 Bloques o paquetes de margas; margocalizas y areniscas calcáreas (olistolitos cretácicos y paleógenos).
- 3 Bloques o paquetes de yesos (olistolitos triásicos).
- 2 Bloques o paquetes dolomíticos (olistolitos triásicos).
- 1 Unidad olistostromática. Arcillas, margas y clastos de colores variados de componente y fauna triásica, cretácica y terciaria (deslizamientos no coherentes). Presencia de bloques y paquetes deslizados de igual naturaleza (deslizamientos coherentes).

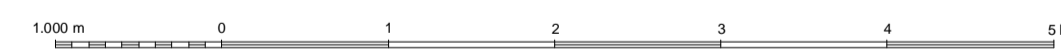
## SÍMBOLOS CONVENCIONALES



Área de Sistemas de Información Geocientífica

MARTOS (646)

Escala 1:50.000



Proyección y Cuadrícula UTM. Elipsoide Internacional. Huso 30

NORMAS, DIRECCIÓN Y SUPERVISIÓN DEL I.G.M.E  
AÑO DE REALIZACIÓN DE LA CARTOGRAFÍA GEOLÓGICA: 1987

Autores : Fco. J. Roldán García (INGEMISA)  
E. Lupiani Moreno (INGEMISA)  
M. Villalobos Mejías (INGEMISA)

Dirección y supervisión : A. García Cortés (ITGE)