

LEYENDA

FORMACIONES AUTOCTONAS

| | | | |
|--------------------|--|----|--|
| CUATERNARIO | | 22 | 22 Cuarta terraza y aluviones recientes |
| | | 21 | 21 Tercera terraza |
| | | 20 | 20 Segunda terraza |
| | | 19 | 19 Primera terraza |
| | | 18 | 18 Conglomerados; arenas; limos rojos y caliches |
| | | 17 | 17 Caliza detrítica |
| | | 16 | 16 Alternancia de areniscas y margas |
| | | 15 | 15 Margas gris-azuladas |
| | | 14 | 14 Conglomerados, arenas y calizas (facies de borde) |
| | | 13 | 13 Conglomerados y areniscas rojas |
| | | 12 | 12 Alternancia de lutitas y grauwacas |
| | | 11 | 11 Calizas |
| | | 10 | 10 Cuarcas |
| | | 9 | 9 Alternancia de lutitas y areniscas |
| | | 8 | 8 Conglomerado cuarcítico |
| | | 7 | 7 Albarizas ("tiza") |
| | | 6 | 6 Marga gris |
| | | 5 | 5 Marga gris con grandes masas de marga blanca morrotóide |
| | | 4 | 4 Areniscas y margas |
| | | 3 | 3 Margas abigarradas y yesos |
| | | 2 | 2 Margas grises; blanquecinas; verdosas; bloques de areniscas; etc.; en mezcla cálcica |
| | | 1 | 1 Diabasas |

| | | | |
|-----------------|--|----|--|
| PLIOCENO | | 16 | 16 Alternancia de areniscas y margas |
| | | 15 | 15 Margas gris-azuladas |
| | | 14 | 14 Conglomerados, arenas y calizas (facies de borde) |
| | | 13 | 13 Conglomerados y areniscas rojas |
| | | 12 | 12 Alternancia de lutitas y grauwacas |
| | | 11 | 11 Calizas |
| | | 10 | 10 Cuarcas |
| | | 9 | 9 Alternancia de lutitas y areniscas |
| | | 8 | 8 Conglomerado cuarcítico |
| | | 7 | 7 Albarizas ("tiza") |
| | | 6 | 6 Marga gris |
| | | 5 | 5 Marga gris con grandes masas de marga blanca morrotóide |
| | | 4 | 4 Areniscas y margas |
| | | 3 | 3 Margas abigarradas y yesos |
| | | 2 | 2 Margas grises; blanquecinas; verdosas; bloques de areniscas; etc.; en mezcla cálcica |
| | | 1 | 1 Diabasas |

| | | | |
|--------------|--|----|--|
| TRIÁS | | 12 | 12 Alternancia de lutitas y grauwacas |
| | | 11 | 11 Calizas |
| | | 10 | 10 Cuarcas |
| | | 9 | 9 Alternancia de lutitas y areniscas |
| | | 8 | 8 Conglomerado cuarcítico |
| | | 7 | 7 Albarizas ("tiza") |
| | | 6 | 6 Marga gris |
| | | 5 | 5 Marga gris con grandes masas de marga blanca morrotóide |
| | | 4 | 4 Areniscas y margas |
| | | 3 | 3 Margas abigarradas y yesos |
| | | 2 | 2 Margas grises; blanquecinas; verdosas; bloques de areniscas; etc.; en mezcla cálcica |
| | | 1 | 1 Diabasas |

| | | | |
|-----------------|--|----|--|
| DEVÓNICO | | 10 | 10 Cuarcas |
| | | 9 | 9 Alternancia de lutitas y areniscas |
| | | 8 | 8 Conglomerado cuarcítico |
| | | 7 | 7 Albarizas ("tiza") |
| | | 6 | 6 Marga gris |
| | | 5 | 5 Marga gris con grandes masas de marga blanca morrotóide |
| | | 4 | 4 Areniscas y margas |
| | | 3 | 3 Margas abigarradas y yesos |
| | | 2 | 2 Margas grises; blanquecinas; verdosas; bloques de areniscas; etc.; en mezcla cálcica |
| | | 1 | 1 Diabasas |

OLISTOSTROMA

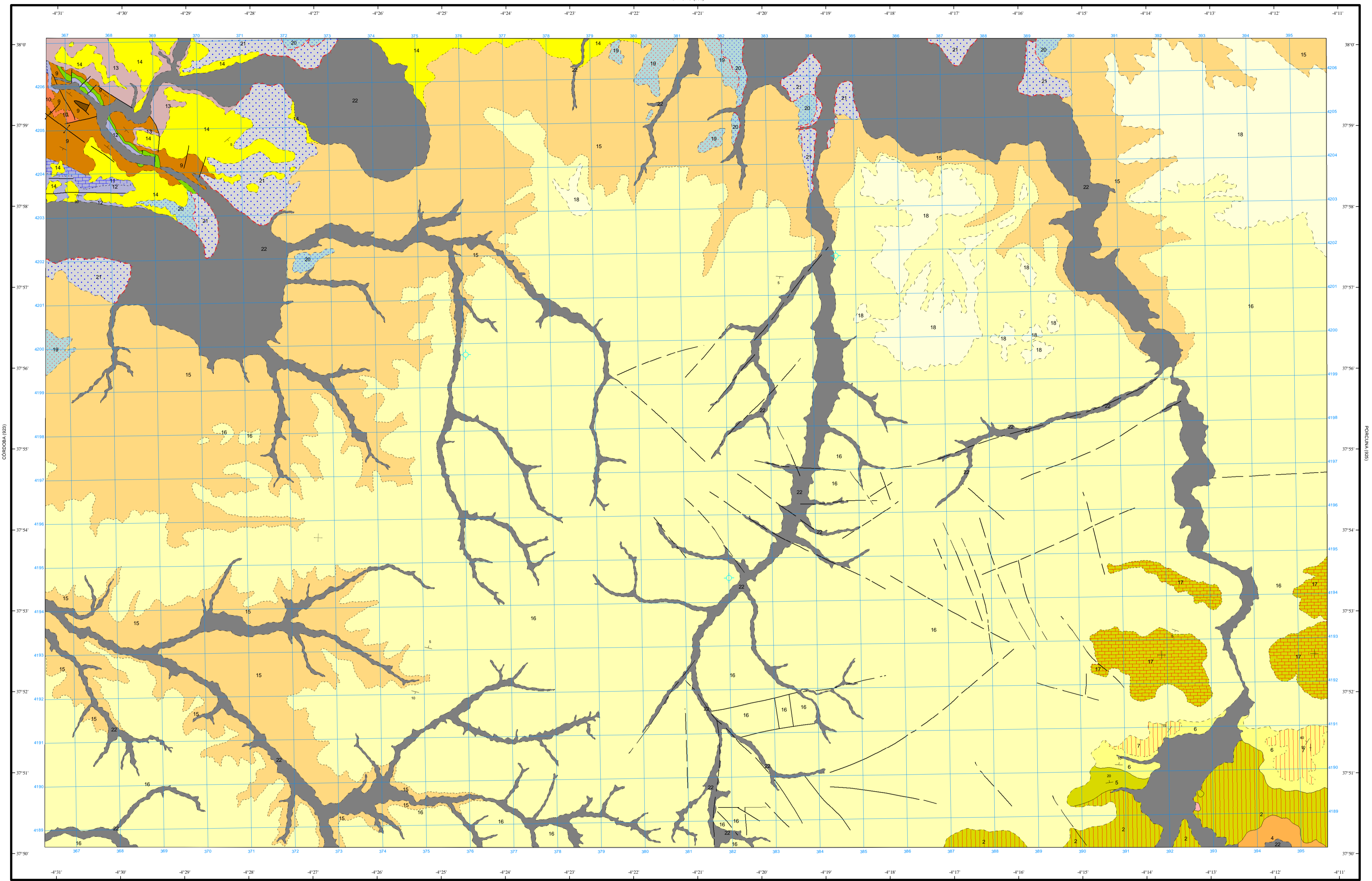
| | | | |
|------------------|--|---|--|
| TERCIARIO | | 5 | 5 Marga gris con grandes masas de marga blanca morrotóide |
| | | 4 | 4 Areniscas y margas |
| | | 3 | 3 Margas abigarradas y yesos |
| PALEÓCENO | | 2 | 2 Margas grises; blanquecinas; verdosas; bloques de areniscas; etc.; en mezcla cálcica |
| | | 1 | 1 Diabasas |
| TRIÁSICO | | 1 | 1 Diabasas |

ROCAS IGNEAS

| | |
|---|------------|
| 1 | 1 Diabasas |
|---|------------|

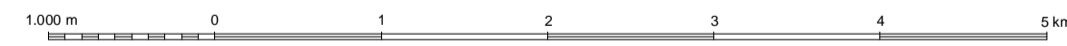
SÍMBOLOS CONVENCIONALES

| | | | |
|-----------|-----------------------------|-------|-------------------------------|
| ----- | Contacto concordante | ----- | Contacto concordante supuesto |
| - - - - - | Contacto discordante | ----- | Contacto mecánico |
| - - - - - | Límite de terraza | ----- | Falla conocida |
| ----- | Falla supuesta | ----- | Anticinal |
| + | Fotogeología 0-20 | ----- | Estratificación subhorizontal |
| + | Estratificación subvertical | ----- | Estratificación |
| + | Sondeo | | |



Área de Sistemas de Información Geocientífica

Escala 1:50.000



Proyección y Cuadrícula UTM, Elipsoide Internacional, Huso 30

NORMAS, DIRECCIÓN Y SUPERVISIÓN DEL I.G.M.E.
AÑO DE REALIZACIÓN DE LA CARTOGRAFÍA GEOLÓGICA: 1974
Autores: R. Castelló Montori (ENADIMSA)
R. Pignatelli García (ENADIMSA)
Dirección y supervisión: (IGME)