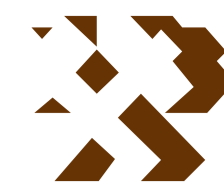


MAPA GEOLÓGICO DE ESPAÑA

Escala 1:50.000

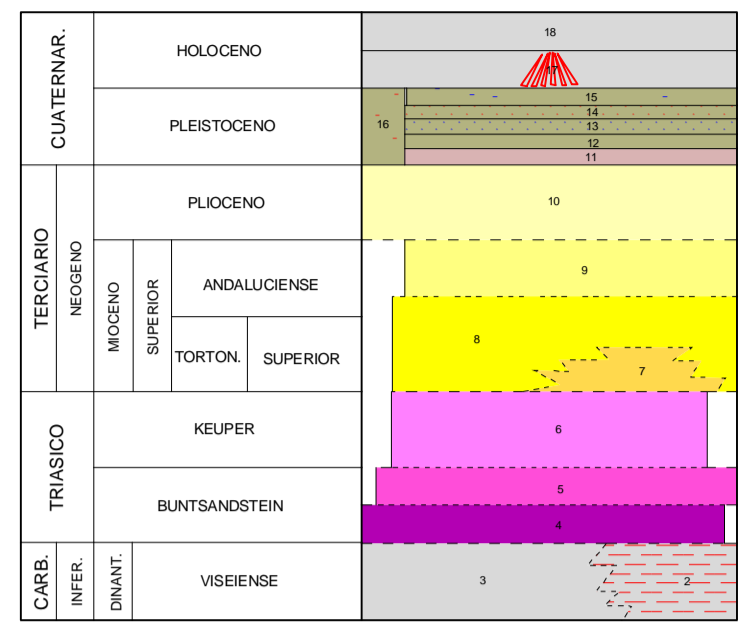


Instituto Geológico
y Minero de España

LINARES

905
19-36

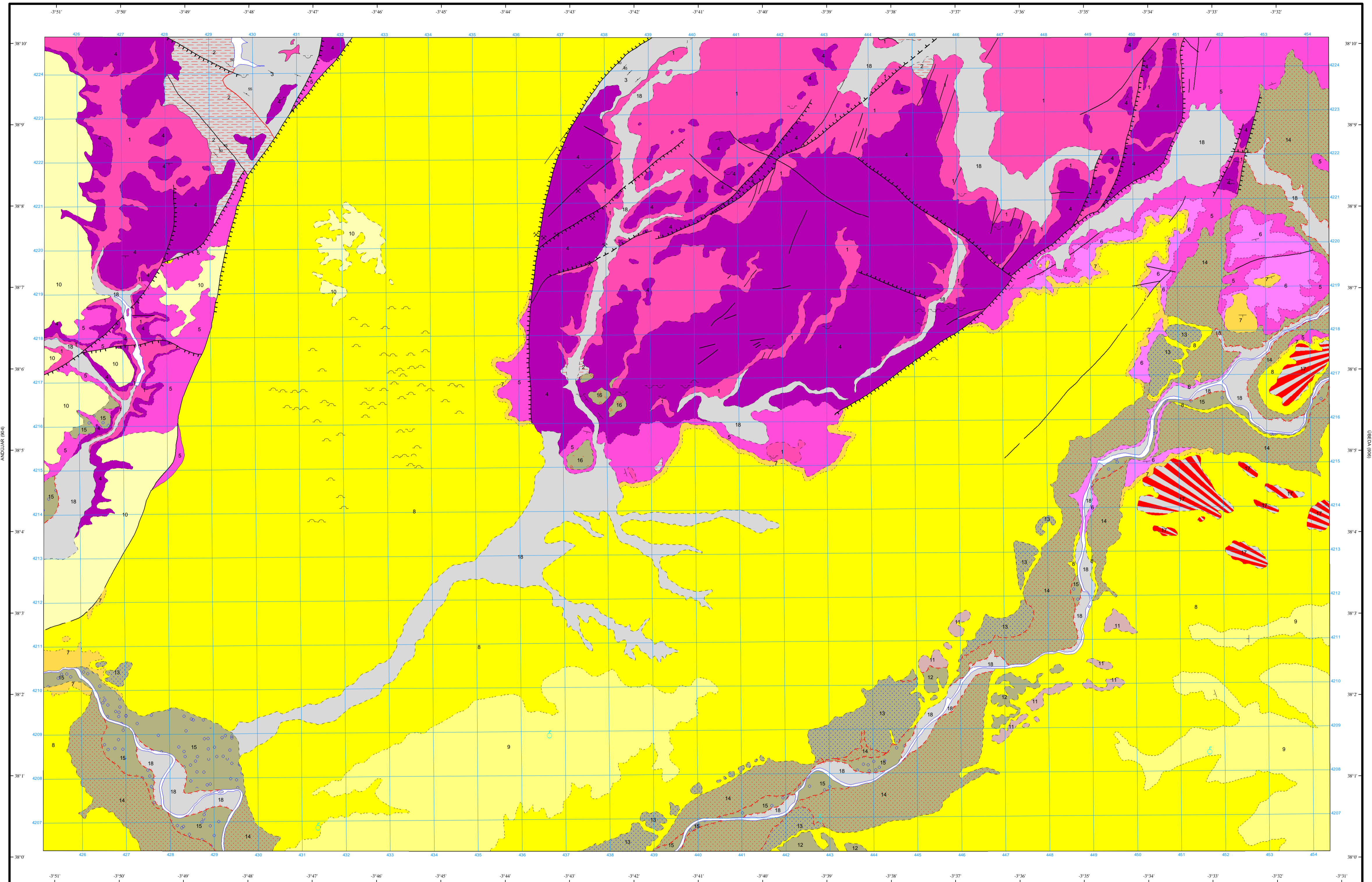
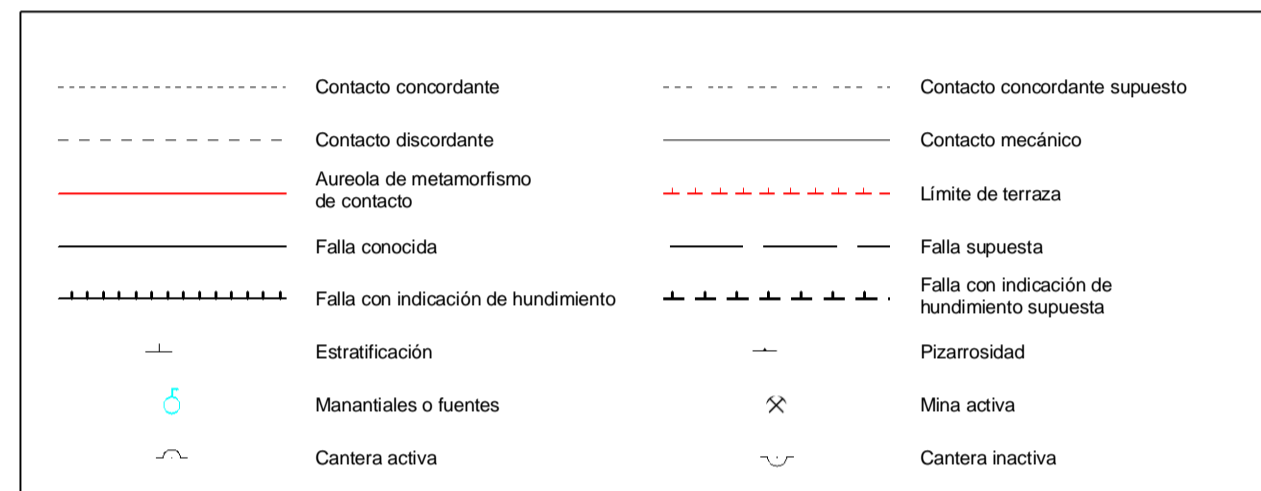
LEYENDA



- 18 Aluviones
- 17 Cantos, limos y arcillas
- 16 Cantos, arenas y limos
- 15 Cantos, arenas y limos
- 14 Cantos, arenas y limos
- 13 Cantos, arenas y limos
- 12 Cantos, arenas y limos
- 11 Cantos, arenas y limos
- 10 Cantos y arcillas
- 9 Areniscas, areniscas margosas y margas
- 8 Areniscas margosas y margas
- 7 Conglomerados, areniscas y margas
- 6 Arcillas, yesos, areniscas y dolomías
- 5 Areniscas y arcillas
- 4 Conglomerados
- 3 Pizarras y areniscas
- 2 Pizarras y areniscas metamórficas
- 1 Granito

ROCAS INTRUSIVAS

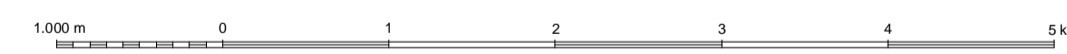
SÍMBOLOS CONVENCIONALES



Área de Sistemas de Información Geocientífica

MENGIAR (826)

Escala 1:50.000



Proyección y Cuadrícula UTM, Elipsoide Internacional, Huso 30

NORMAS, DIRECCIÓN Y SUPERVISIÓN DEL I.G.M.E.
AÑO DE REALIZACIÓN DE LA CARTOGRAFÍA GEOLÓGICA: 1974
Autores: J.E. Azcárate Martín (ENADIMSA)
J.M. Eснаоla Gómez (ENADIMSA)
M. Maldonado (ENADIMSA)
Dirección y supervisión: C. Quesada Ochoa (IGME)