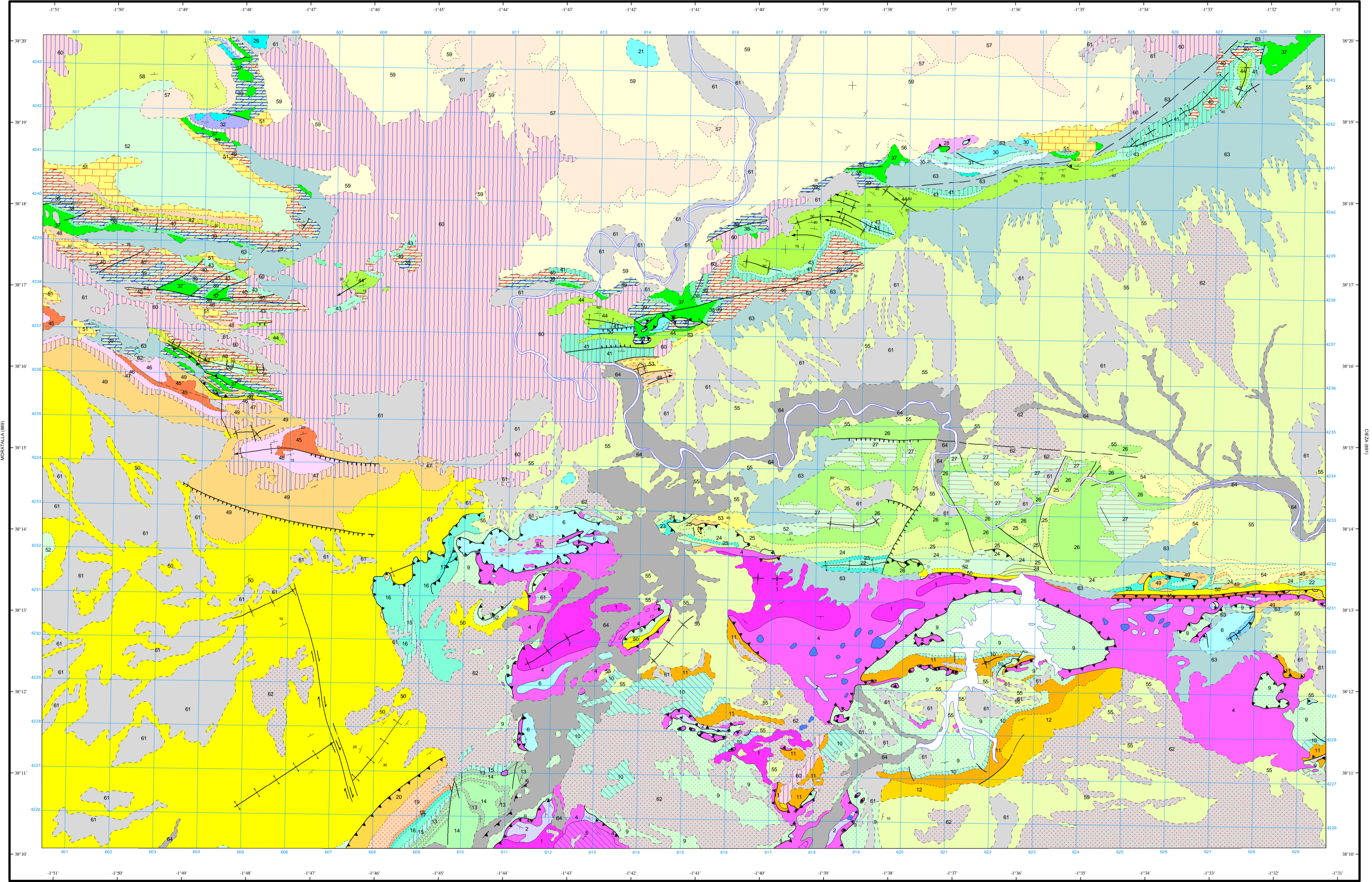


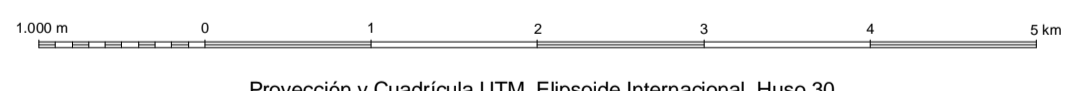
LEYENDA

TERCIARIO Y CUATERNARIO AUTOCTONO		CUATERNARIO		
TERCIARIO	NEOGENO	PLIOCENO		
		INFERIOR	61	
		MEDIO	62	
		SUPERIOR	63	
		TORTONIENSE		
		64		
TERCIARIO	MIOCENO	SERRAVALIENSE		
		55		
		LANGHIENSE		
		56		
		BURDIGALIEN. SUP.		
		57		
TERCIARIO	OLIGOCENO	AQUITANIEN. INFERIOR		
		48		
		CHATIENSE		
		49		
		MEDI		
		46		
TERCIARIO	EOCENO	INFERIOR		
		43		
		MEDI		
		42		
		SUPERIOR		
		44		
PREBETICO EXTERNO	CRETACICO	SUPERIOR		
		MAESTRICHT.	44	
		SANTONIENSE	43	
		CONIACIENSE	41	
		TURONIENSE	40	
		39		
PREBETICO EXTERNO	CRETACICO	INFERIOR		
		38		
		BERRIASIENSE		
		37		
		MAMM.		
		35		
PREBETICO EXTERNO	JURASICO	OXFORDIENSE SUPERIOR		
		31		
		DOGGER		
		30		
		KEUPER		
		29		
PREBETICO EXTERNO	TRIASICO	KEUPER		
		28		
		MAMM.		
		27		
		KIMMER.		
		26		
PREBETICO INTERNO (Extrapolado)	CRETACICO	SUPERIOR		
		27		
		TURONIENSE		
		25		
		CENOMANENSE		
		24		
PREBETICO MERIDIONAL	TERCIARIO	PALEOCENO	SUPERIOR	20
			MEDIO	19
			INFERIOR	18
		CRETACICO	SUPERIOR	17
			TURONIENSE	16
			CENOM. INFER.	15
SUBBETICO EXTERNO	TERCIARIO	PALEOCENO	SUPERIOR	12
			PALEOCENO	11
			SENONIENSE	10
		CRETACICO	SUPER.	9
			TURONIENSE	8
			CENOMAN. INFER.	7
SUBBETICO INTERNO FRONTAL	JURASICO	DOGGER		
		7		
		LIENSBACHIENSE		
		6		
		SINEMURIENSE		
		5		
SUBBETICO INTERNO FRONTAL	TRIASICO	KEUPER		
		4		
		MUSCHELKALK		
		2		
		BUNTSANDSTEIN		
		1		



Área de Sistemas de Información Geocientífica

Escala 1:50.000



Proyección y Cuadrícula UTM. Elipsoide Internacional. Huso 30

SIEMBOLOS CONVENCIONALES

-----	Contacto concordante	- - - - -	Contacto discordante
— — —	Contacto mecánico	- - - - -	Contacto mecánico supuesto
- - - - -	Falla conocida	- - - - -	Falla supuesta
	Falla con indicación de hundimiento	+ + + + +	Falla con indicación de hundimiento sup.
====	Falla con indicación de movim. dextrógr.	▲▲▲▲▲	Cabalgamiento conocido
▲▲▲▲▲	Cabalgamiento supuesto	▲▲▲▲▲	Ventana tectónica
+ + + + +	Anticinal	+ + + + +	Anticinal supuesto
+ + + + +	Anticinal con sentido de inmersión	- - - - -	Sinclinal
- - - - -	Sinclinal supuesto	- - - - -	Sinclinal tumbado
- - - - -	Sinclinal tumbado supuesto	+	Fotogeología
+	Estratificación subhorizontal	+	Estratificación subvertical
+	Estratificación invertida	+	Estratificación
○	Ventana tectónica		

NORMAS, DIRECCIÓN Y SUPERVISIÓN DEL I.G.M.E.
AÑO DE REALIZACIÓN DE LA CARTOGRAFÍA GEOLÓGICA: 1972

Autores : L. Jerez Mir
G. García-Monzón
F. Jerez Mir
Dirección y supervisión : (IGME)