

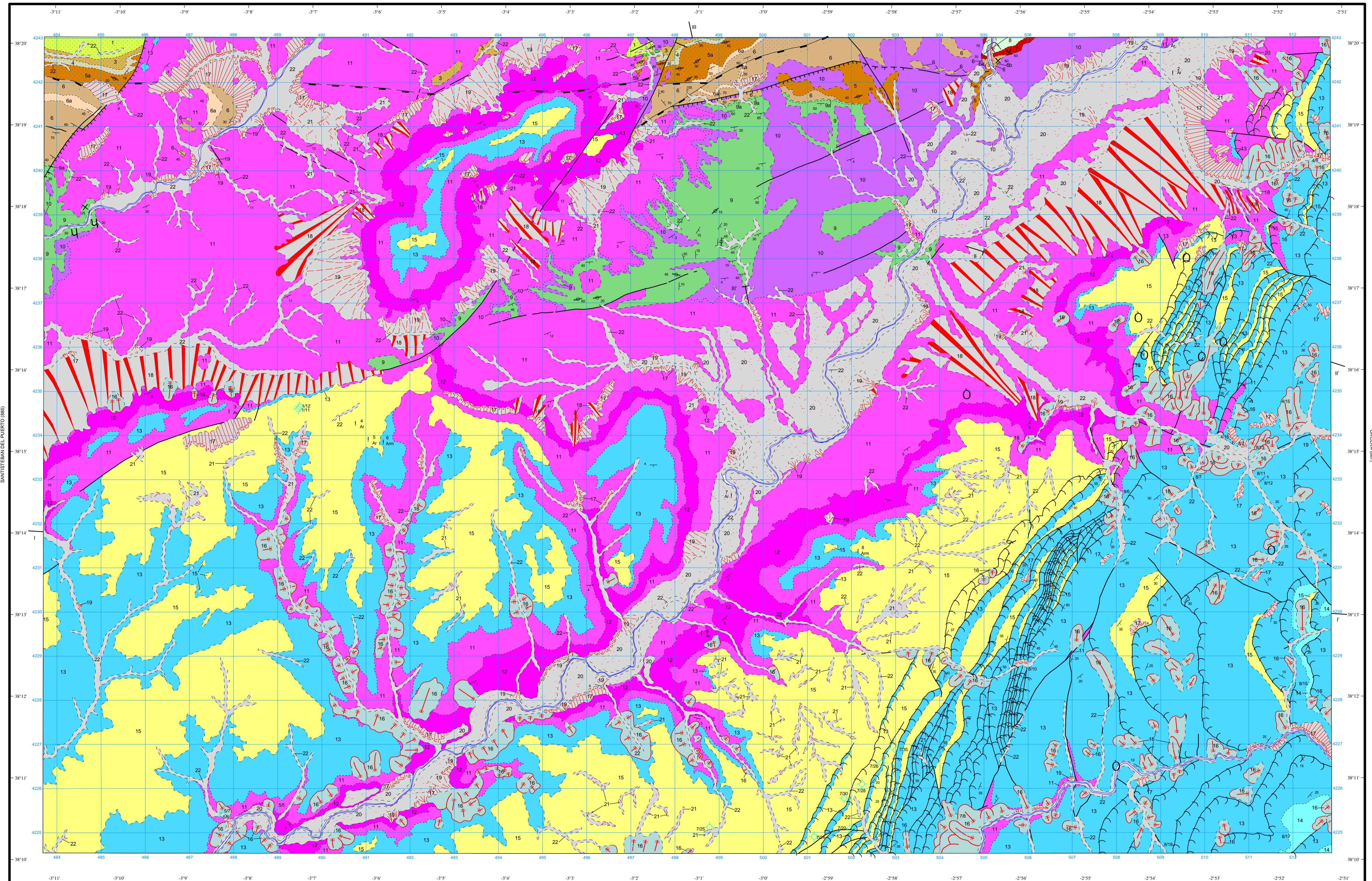
LEYENDA

CENOZOICO	CUATERNARIO		22
	TERC.	MIOCENO	15
MESOZOICO	JURÁSICO	DOGGER	14
	LIAS		13
TRIÁSICO			11
			12
CARBÓNIFERO	INFER.		9
			10
PALEOZOICO	DEVÓNICO INFERIOR	EMSIENSE	8
		PRAGUIENSE	7
	LOCHKOVIENSE		
	SILURICO SUPERIOR	PRIDOLI	
		LOULOW	6
WENLOCK			
INF.	LLANDOVERY	4	
ORDOVÍCICO SUPERIOR	ASHGILL	3	
	CARADOC	1	

- 22 Cantos, gravas y bloques con matriz arenarollosa. Fondo de Valle
- 21 Cantos y gravas con matriz arenolimososa roja. Aluvial-Coluvial
- 20 Cantos, gravas y bloques con matriz arenolimososa. Terrazas
- 19 Cantos, gravas, arenas y arcillas. Conos de deyección y abanicos aluviales
- 18 Clastos de dolomías, carnioles y areniscas, con matriz arenarollosa. Glacia
- 17 Bloques, cantos, gravas y arcillas. Coluviones
- 16 Bloques y arcillas. Deslizamientos
- 15 Calizas masivas claras, a veces estratificadas. Conglomerados en la base. Margas blancas
- 14 Calizas estratificadas mayormente oolíticas
- 13 Dolomías estratificadas con intercalaciones arcillosas y margas grises
- 12 Areniscas rojas, blancas y grises; arcillas rojas y verdes; escasos niveles dolomíticos
- 11 Arcillas rojas y verdes con escasas areniscas, niveles yesíferos a techo y conglomerados hacia la base con intercalaciones de dolomías arenosas
- 10 Areniscas, conglomerados rojos y dolomías
- 9 Conglomerados
- 9 Areniscas y lutitas grises "Facies Cullm"
- 8 Margas grises, calizas bioclásticas amarillentas y areniscas cuarcíticas ferruginosas
- 7 Areniscas y areniscas cuarcíticas de grano medio a grueso blanco amarillentas. Intercalación de capas de areniscas ferruginosas y oolíticas rojo vinosas. "Cuarcita Principal" o "Cuarcitas del Risquillo"
- 6c Limolitas y pizarras grises a pardo rojizas, afectadas por metamorfismo de alta Tª y baja P, asociado al despegue extensional
- 6b Conglomerados
- 6a Areniscas, barras cuarcíticas
- 6 Limolitas y pizarras grises a pardo rojizas
- 5a Sapropelitas, pizarras ampelíticas y lilitas, afectadas por metamorfismo de alta Tª y baja P, asociado al despegue extensional
- 5 Sapropelitas, pizarras ampelíticas y lilitas
- 4 Cuarcitas de grano medio a fino, grises. "Cuarcitas de Criadero"
- 3 Pizarras gris oscuro a negro, fangolitas grises. "Pizarras Chavera"
- 2 Calizas bioclásticas y dolomías gris amarillentas. "Caliza de Urbana"
- 1 Areniscas, cuarcitas y pizarras de color verde grisáceo a amarillento. "Bancos Mixtos"

SÍMBOLOS CONVENCIONALES

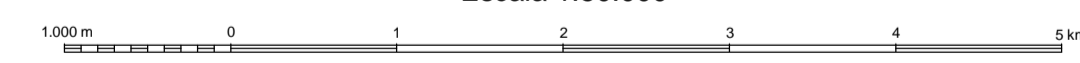
-----	Contacto concordante	-----	Contacto discordante
=====	Falla conocida	-----	Falla supuesta
-----	Falla con indicación de hundimiento	-----	Falla con indicación de hundimiento sup.
-----	Cabalgamiento conocido	-----	Despegue extensional
-----	Despegue extensional supuesto	-----	Deslizamiento
-----	Anticlinal	-----	Sinclinal tumbado
-----	Sinclinal tumbado supuesto	-----	Estratificación subhorizontal
-----	Estratificación invertida	-----	Estratificación
-----	Primera esquistosidad	-----	Foliación milonítica de 2ª fase
-----	Dirección de deslizamiento	-----	Manantiales o fuentes
-----	Sondeo	-----	Indicios minerales
-----	Ar	-----	Áridos de machaqueo



Área de Sistemas de Información Geocientífica

VILLACARRILLO (907)

Escala 1:50.000



Proyección y Cuadrícula UTM, Elipsoide Internacional, Huso 30

NORMAS, DIRECCIÓN Y SUPERVISIÓN DEL I.G.M.E.
AÑO DE REALIZACIÓN DE LA CARTOGRAFÍA GEOLÓGICA: 2001

Autores: J. Fernández-Gianotti Branca (Prebético) (IGME)
M. I. Benito Moreno (Prebético) (IGME)
B. Nuñez-Lago Polo (Triásico Tabular) (ETSIM)
T. Torres Pérez-Hidalgo (Triásico Tabular) (ETSIM)
P. Cabra Gil (Cuaternario)
F. Leyva Cabello (Paleozoico) (INIMA, S.A.)
J. Matas González (Paleozoico) (INIMA, S.A.)
Dirección y supervisión: J. Fernández-Gianotti Branca (IGME)