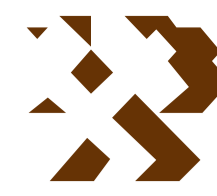


MAPA GEOLÓGICO DE ESPAÑA

Escala 1:50.000



Instituto Geológico
y Minero de España

LA CAROLINA

884

19-35

LEYENDA

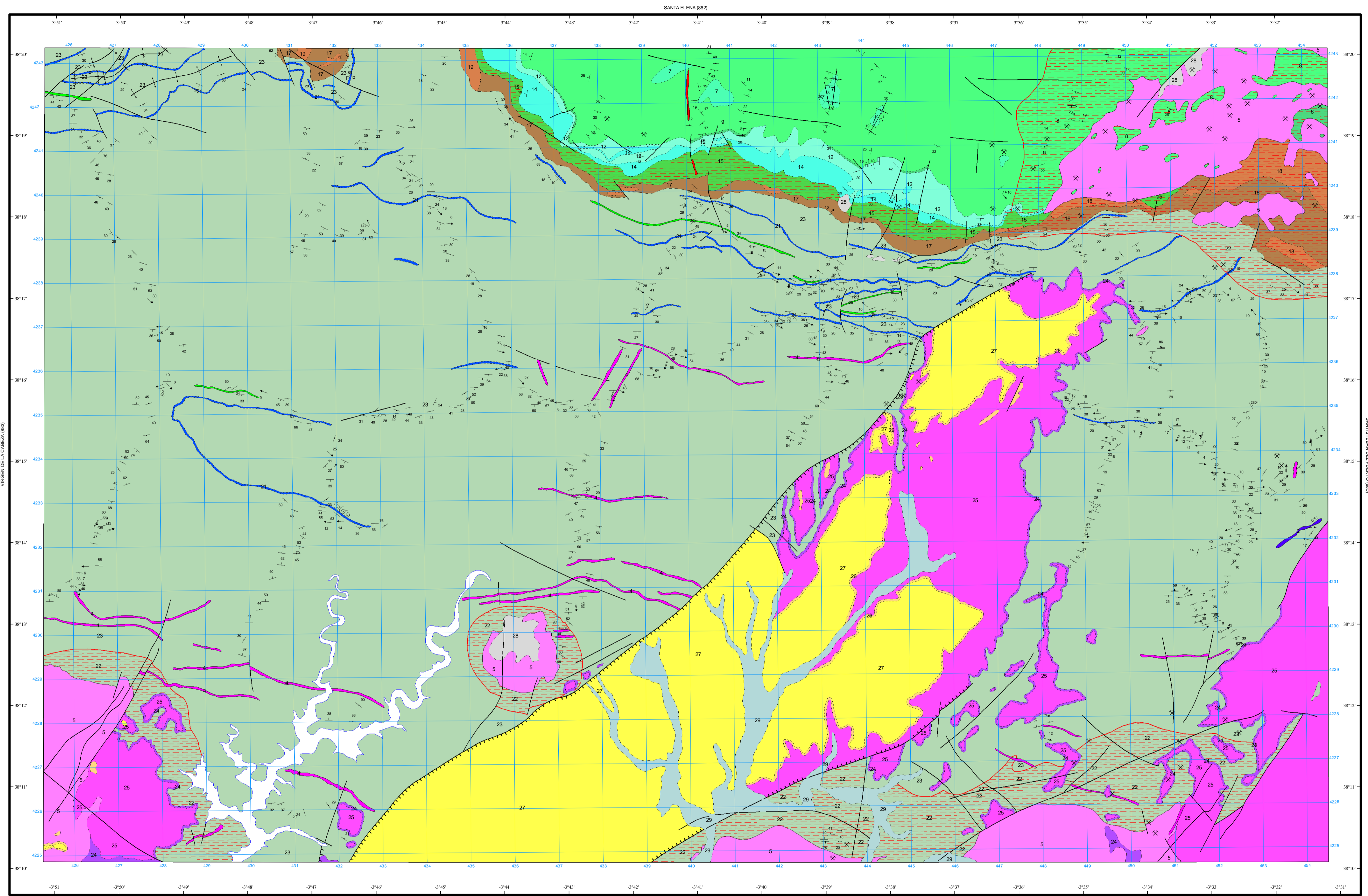
CUATERNARIO		29	28
TERCIARIO	NEOGENO SUPERIOR	27	
	TORTON SUPERIOR		
TRIAS	BUNTSANDSTEIN	25	
DEVONICO INFER.	VISEIENSE	23	22
DEVONICO MEDIO	GIVETIENSE	18	
	EIFELIENSE	17	16
DEVONICO SUPERIOR	LLANDOVERYENSE	15	14
ORDOVICICO SUPERIOR	ASHGILIENSE	12	11
	CARADOCIENSE	9	8

ROCAS INTRUSIVAS

5		
4	3	2
1		

SIMBOLOS CONVENCIONALES

-----	Contacto concordante	-----	Contacto discordante
-----	Contacto mecánico	-----	Aureola de metamorfismo de contacto
-----	Falla conocida	-----	Falla supuesta
-----	Falla con indicación de hundimiento	-----	Anticlinal
-----	Sinclinal	-----	Estratificación subvertical
-----	Estratificación	-----	Segunda esquistosidad
-----	Pizamosidad coincidente con estratificación	-----	Pizamosidad
-----	Eje de plegue	-----	Eje de plegue (F2)
-----	Fósiles (invertebrados)	-----	Mina activa



Área de Sistemas de Información Geocientífica

LINARES (905)

Escala 1:50.000



Proyección y Cuadrícula UTM. Elipsoide Internacional. Huso 30

NORMAS, DIRECCIÓN Y SUPERVISIÓN DEL I.G.M.E.
AÑO DE REALIZACIÓN DE LA CARTOGRAFÍA GEOLÓGICA: 1974
Autores: R. Castelló Montori (ENADIMSA)
P. Orviz Castro (ENADIMSA)
Dirección y supervisión: (IGME)