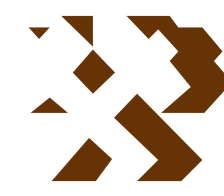


# MAPA GEOLÓGICO DE ESPAÑA

Escala 1:50.000



Instituto Geológico y Minero de España

**LLERENA**

877

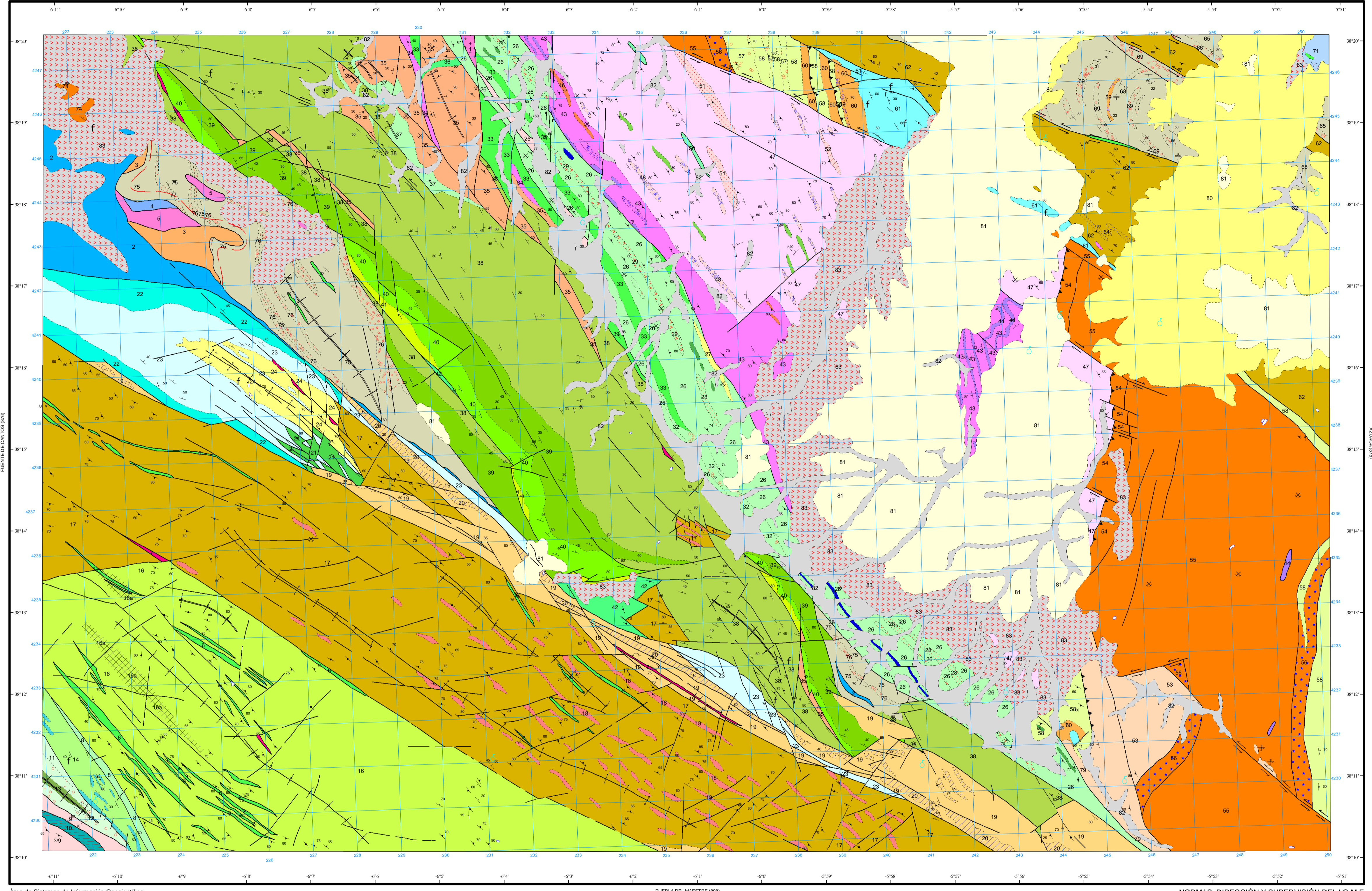
12-35

## LEYENDA

PALEOZOICO TERCIAL CUATERNARIO	HOLOCENO	82	83 Coluviales y depósitos aluviales. 82 Depósitos aluviales.
	INFERIOR		81 Costas calcáreas y fangos con cantos.
	PLIOCENO	81	80 Limolitas y argilitas gris-verdosas y rojizas con cantos de cuarzo.
	MIOCENO	80	79 Areniscas y conglomerados con pasadas limolíticas carbonosas.
PALEOZOICO CARBÓN PERI-MESOGÉNICO	STEFAN-AUTUNIENSE	79	78 Carbón.
	INFERIOR	75	77 Areniscas. 76 Conglomerados. 75 Subgrauvacas, limolitas y pizarras.
	DEVONO-CARBONIFERO	74	74 Calizas con fósiles. 73 Ortoanfilitas. 72 Gneises glandulares leucocráticos. 71 Gneises biotíticos y gneises con "augen" de feldespatos. 70 Conglomerados con pasadas limolíticas algo carbonosas.
DOMINIO DE VALENCIA DE LAS TORRES	PROTEROZOICO	71	69 Niveles más importantes de conglomerados. 68 Areniscas. 67 Niveles de vulcanitas básicas.
	INFERIOR		66 Grauwacas con conglomerado a la base. 65 Pizarras. 64 Alternancia de pizarras y grauwacas. 63 Cuarcitas.
DOMINIO DE SIERRA ALBARRANA	SUPERIOR	68	62 Pizarras con intercalaciones de grauwacas. 61 Calizas y dolomitas a veces oolíticas y con arqueocóclidos.
	INFERIOR	65	60 Arcosas.
	PROTEROZOICO SUPERIOR	62	59 Conglomerado de matriz arcósica. 58 Material volcánico (lavas, tobas y brechas) de afinidad andesítica. 57 Conglomerados volcanoclásticos.
DOMINIO DE ZAFRA-MONESTERIO			56 Facies de grano grueso. 55 Granito de facies común (tonalitas) Ahillones Los Porrados.
			54 Facies de grano fino (a veces granulada debido a efectos dinámicos).
UNIDAD DE CASAS DE PILA	OVETIENSE	61	53 Material volcánico de composición ácida. 52 Niveles pizarrosos. 51 Arcosas volcanoclásticas con estratificación cruzada.
	VENDIENSE	60	50 Metabásicas. 49 Metaandesitas (en origen lavas).
	SUPERIOR	55	48 Conglomerados con cantos de granito y matriz volcanoclástica. 47 Grauwacas y grauwacas arcósicas volcanoclásticas.
	MEDIO	43	46 Tobas ácidas con S. 45 Conglomerados biotíticos con matriz grauwáquica volcanoclástica. 44 Cuarcitas negras grafitosas. 43 Filitas y cuarzoilitas. 42 Pizarras y arenitas arcósicas. 41 Calizas detriticas y pizarras violáceas. 40 Calizas oolíticas con sílex. 39 Calizas detriticas. 38 Calizas organogénicas y pizarras amarillentas. 37 Vulcanitas básicas. 36 Vulcanitas andesíticas. 35 Arcosas. 34 Cineritas grises. 33 Lavas andesíticas. 32 Conglomerados volcanoclásticos de afinidad andesítica. 31 Lavas riolíticas. 30 Cineritas ácidas. 29 Tobas clásticas andesíticas. 28 Arcosas y/o grauwacas volcanoclásticas. 27 Dalcas. 26 Material volcánico de afinidad andesítica (F. Malcocinado).
UNIDAD DE USAGRE	MARIANIENSE	42	25 Pizarras y grauwacas volcanoclásticas (F. Tentulia).
		41	24 Pizarras verdes y arenitas arcósicas.
		40	23 Caliza mármorea y pizarras amarillentas.
		39	22 Caliza detritica y pizarras. 21 Arcosas. 20 Calizas mármóreas. 19 Metatobas y metacineritas. 18 Metarenitas. 17 Pizarras y filitas. 16a Pizarras verdes y arenitas. Zona de fractura con relleno hidrotermal. 16 Pizarras verdes y arenitas. 15 Calizas mármóreas (Tectorizadas). 14 Pizarras verdes. 13 Arcosas. 12 Conglomerados poligénicos. 11 Metatobas. 10 Gabros deformados. 9 Pizarras y metagrauwacas. 8 Anfíbolitas con niveles de esquistos. 7 Diques de cuarzo. 6 Diques básicos. 5 Pórfidos graníticos. 4 Microdiorita íroxénica. 3 Cuarzoilitas de tendencia monzonítica. 2 Basaltos. 1 Granito de Mosquíl.
SÉRIE DE LA Sra. BIENVENIDA-TRASIERRA	MARIANIENSE	24	
	OVETIENSE	23	
	VENDIENSE	21	
FORMACION LOMA DEL AIRE	RIFEENSE-SUPER.	19	
	VENDIENSE	17	
CAPAS DE BENALLIA	MARIANIENSE	16	
UNIDAD DE CABEZA GORDA	OVETIENSE	14	
	VENDIENSE	13	
	RIFEENSE	9	

### ROCAS IGNEAS

3	4	5
2		



Área de Sistemas de Información Geocientífica

PUEBLA DEL MAESTRE (898)

Escala 1:50.000

Proyección y Cuadrícula UTM. Elipsoide Internacional. Huso 29

## SÍMBOLOS CONVENCIONALES

-----	Contacto concordante	-----	Contacto discordante
-----	Contacto mecánico	-----	Contacto intrusivo
-----	Falla conocida	-----	Falla supuesta
-----	Falla con indicación de movim. dextrógr.	-----	Falla con indicación de movim. levógr.
-----	Cabalgamiento conocido	-----	Anticinal
-----	Anticinal con indicación de buzamiento superficie axial	-----	Anticinal de fase 2
-----	Sinclinal	-----	Sinclinal de fase 2
-----	Estratificación subhorizontal	-----	Estratificación subvertical
-----	Estratificación	-----	Primera esquistosidad
-----	Esquistosidad no determinada subhoriz.	-----	Esquistosidad no determinada subvertical
-----	Lineación de intersección	-----	Fósiles (en general)
-----	Flora	-----	Manantiales o fuentes
-----	Mina inactiva	-----	Cantera activa
-----	Cantera inactiva	-----	Zona afectada por metamorfismo

NORMAS, DIRECCIÓN Y SUPERVISIÓN DEL I.G.M.E.  
AÑO DE REALIZACIÓN DE LA CARTOGRAFÍA GEOLÓGICA: 1981  
Autores: O. Apalategui (IMNSA-INGEMISA)  
A. Garrote (IMNSA-INGEMISA)  
P. Higuera (IMNSA-INGEMISA)  
J.M. Odrizola (IMNSA-INGEMISA)  
A. Peón (IMNSA-INGEMISA)  
Dirección y Supervisión: C. Quesada (IGME)  
L.A. Cueto (IGME)