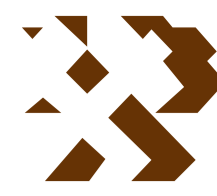


MAPA GEOLÓGICO DE ESPAÑA

Escala 1:50.000



Instituto Geológico y Minero de España

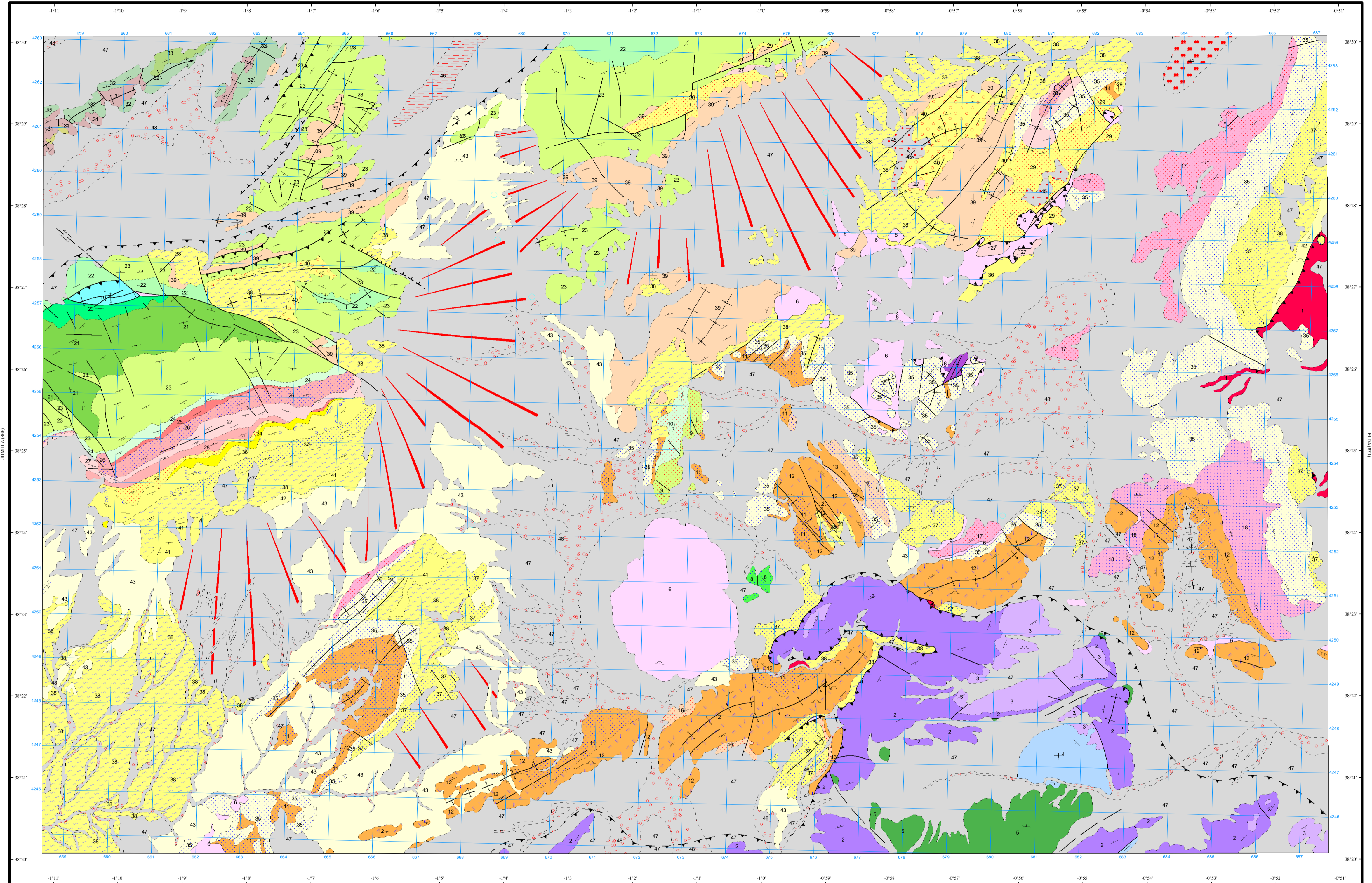
PINOSO

870

27-34

LEYENDA

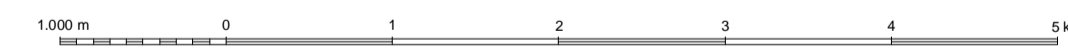
CUATERNARIO		48 Aluvial: arenas y arcillas con cantos. 47 Mantos de arroyada difusa y abanicos aluviales conglomerados, arenas y arcillas generalmente encrostradas. 46 Playas arcillo-limosas. 45 Aluvial-eluvial. Arcillas y arenas con cantos. 44 Lagunas. Arcillas y limos con sales. 43 Conglomerados, areniscas y arcillas rojas. 42 Calizas, arenas y arcillas. 41 Biocalcarentitas. 40 Arcillas margas, conglomerados y calizas con oncolitos. 39 Calizas arenosa, calizas de algas y biocalcarentitas. 38 Margas blancas. 37 Biocalcarentitas y margas blancas. 36 Biocalcarentitas. 35 Calizas con algas y/o biocalcarentitas. 34 Conglomerados. 33 Calizas blancas masivas. 32 Dolomías masivas negras. 31 Dolomías tabeadas y limos dolomíticos. 30 Dolomías masivas con "Rudistas". 29 Conglomerados, areniscas, arcillas y margas salmón. 28 Arenas vesiculares, arcillas y margas. 27 Caliza con "Nummulites". 26 Margas verdes. 25 Calcarentitas y margas. 24 Calizas con Phitonellas y calizas margosas con Globotruncanas. 23 Dolomías masivas. 22 Caliza beige con "Orbitolinas", arenas y margas. 21 Calizas beige con "Orbitolinas", arenas y margas. 20 Areniscas, margas y arenas. 19 Calizas. 18 Calizas arenosas y arcillas. 17 Calizas con "Lepidocyclinas" y calizas con algas. 16 Calizas con Peneropídeos y margas en la base. 15 Conglomerados, areniscas, arcillas y margas salmón. 14 Arcillas rojas y verdes con Turritellas. 13 Calizas pararectales y margas. 12 Calizas con "Nummulites". 11 Arcillas verdes a veces con yesos. 10 Margas y margocalizas blancas con Globotruncanas. 9 Calizas y margocalizas con Phitonellas. 8 Calizas blancas. 7 Dolomías masivas brechificadas. 6 Arcillas y margas rojas con yesos. 5 Margas y margocalizas con "Ammonites". 4 Calizas nodulosas y margas rojas. 3 Calizas con filamentos. 2 Calizas dolomíticas. 1 Arcillas rojas con yesos.	
TERCIARIO	NEOCENO	FLUOCIENO	43
	MIOCENO	YORTONIENSE (INF.)	41
PREBETICO EXTERNO	CRETACICO SUPERIOR	SANTONIENSE	33
		CONIACIENSE	32
		TURONIENSE	31
		CENOMANIENSE	30
PREBETICO INTERNO SEPTENTRIONAL	TERCIARIO PALEOCENO	OLIGOCENO	29
		INF. (MED. SUP.)	PRIABONIENSE
	INF. (MED. SUP.)	LUTEICIENSE S.L.	27
	INF. (MED. SUP.)	YPRESIENSE	26
	PALEOCENO	25	
	CRETACICO SUPERIOR	SENONIENSE	24
		CAMPANIENSE	23
	CRETACICO INFERIOR	ALBIENSE	22
		APTIENSE	21
		BARREMIENSE	20
JURASICO	MALM	19	
	KIMMERIDIENSE	18	
PREBETICO INTERNO CENTRAL	TERCIARIO PALEOCENO	OLIGOCENO	15
		INF. (MED. SUP.)	PRIABONIENSE
	INF. (MED. SUP.)	LUTEICIENSE S.L.	13
	INF. (MED. SUP.)	YPRESIENSE	12
	PALEOCENO	11	
	CRETACICO SUPERIOR	SENONIENSE	10
		TURONIENSE	9
	CRETACICO INFERIOR	ALBIENSE	8
		LIAS	7
	PREBETICO S.L.	TRIASICO SUP. F.K.	6
SUBBETICO EXTERNO	CRETACICO INFERIOR	NEOCOMIENSE	5
		MALM	4
	JURASICO LIAS	DOGGER	3
		TOARCIENSE	2
		PLIENSCHACHENSE	1
SUBBETICO S.L.	TRIASICO SUP. F.K.	1	



Área de Sistemas de Información Geocientífica

FORTUNA (822)

Escala 1:50.000



Proyección y Cuadrícula UTM. Elipsoide Internacional. Huso 30

NORMAS, DIRECCIÓN Y SUPERVISIÓN DEL I.G.M.E
AÑO DE REALIZACIÓN DE LA CARTOGRAFÍA GEOLÓGICA: 1981

Autores: I. Gallego Coiduras (INYPISA)
A. García de Domingo (INYPISA)
F. López Olmedo (INYPISA)

Dirección y supervisión: E. Elizaga Muñoz (IGME)

SÍMBOLOS CONVENCIONALES

-----	Contacto concordante	-----	Contacto discordante
-----	Contacto mecánico	-----	Falla conocida
-----	Falla supuesta	-----	Falla con indicación de hundimiento
-----	Falla con indicación de hundimiento sup.	-----	Falla con indicación de movimiento levógiro supuesta
-----	Cabalgamiento conocido	-----	Cabalgamiento supuesto
-----	Anticinal	-----	Anticinal supuesto
-----	Anticinal con sentido de inmersión	-----	Anticinal tumbado
-----	Sinclinal	-----	Sinclinal supuesto
-----	Sinclinal tumbado	-----	Fotogeología 30-60
-----	Fotogeología 60-90	-----	Fotogeología 0-30
-----	Estratificación subhorizontal	-----	Estratificación subvertical
-----	Estratificación invertida	-----	Pozo
-----	Cantera activa	-----	