



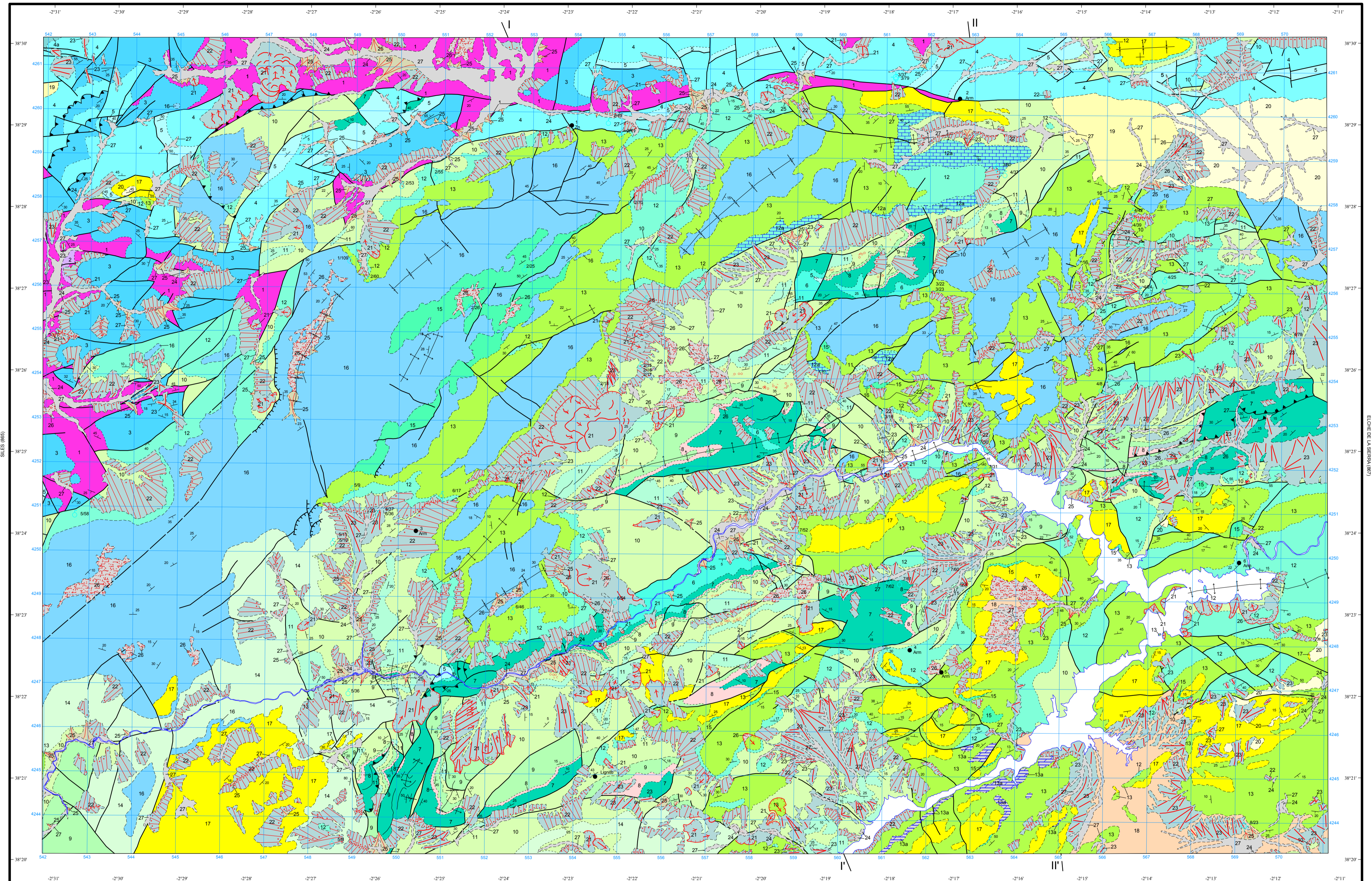
LEYENDA

CENOZOICO	CUATERNARIO	27 Cantos, gravas, arenas y limos arcillosos. Fondo de valle		
	TERCIARIO			
MESOZOICO	PLIOCENO	26 Cantos y limos rojos. Aluvial-Coluvial		
	MIOCENO	25 Conglomerados, arenas y limos arcillosos. Conos de deyección		
	CRETÁCICO	SENONIENSE	24 Conglomerados, arenas y limos. Terrazas	
		TURONIENSE	23 Conglomerados, arenas y limos con costras carbonatadas. Albaricos aluviales y glaciares	
		CENOMANIENSE	22 Bloques y cantos con matriz limo arenosa. Coluviones	
	JURÁSICO	ALBIENSE	21 Cantos, bloques y brechas. Deslizamientos	
		APTENSE	GARGASIENSE	20 Calizas beige claras tabeadas y margas
			BEDOULENSIS	19 Conglomerados y areniscas
		TRIÁSICO	BARREMIENSE	18 Arenas, arcillas y limos verdosos-amarillentos y conglomerados
			BERRIASIENSE HAUTERIENSE	17 Calizas beige claras, masivas, a veces estratificadas
			LIÁS	16 Calizas estratificadas gris claro a beige

- 15 Dolomías beige a marrón oscuro
- 14 Dolomías ocreas y grises masivas
- 13a Dolomías masivas
- 13 Dolomías blanco amarillentas microcristalinas estratificadas
- 12a Calizas bioclásticas y calcarenitas
- 12 Dolomías masivas grises, oquerosas, tabeadas y con abundantes orbitolinas planas en la base
- 11 Calcarenitas y calizas bioclásticas arenosas oscuras, bioturbadas y con abundantes ostréidos. (Fm. Caroch, Sácaras y Utrillas)
- 10a Conglomerados. (Fm. Caroch, Sácaras y Utrillas)
- 10 Arenas blancas y arcillas versicolores. (Fm. Caroch, Sácaras y Utrillas)
- 9 Calizas bioclásticas grises con Rudistas. (Fm. Caroch, Mb Malacara)
- 8 Areniscas y margas ocreas, grises y blanquecinas con abundantes orbitolinas. (Fm. Caroch, Mb Malacara)
- 7 Calizas bioclásticas, calcarenitas y margas grises estratificadas con calizas lacustres oscuras, masivas con carboníferos, ostrácosos, caridos negros y oncolitos. (Fm. Caroch, Mb Malacara)
- 6 Calizas grises tabeadas. (Fm la Huérguina)
- 5 Rítmica calcárea gris y calizas micríticas o dolomías a techo. (Fm. Logroñilla)
- 4a Calizas estratificadas blanquecinas, mayormente oolíticas
- 4 Doloesparitas de color gris claro. (Fm. Carbonatada de Cheiva)
- 3 Dolomíticas grises estratificadas con intercalaciones arcillosas y margas grises. (Fm. Cuevas Labradas)
- 2 Calizas verdes y negras y dolomías laminadas y tabeadas con bivalvos
- 1 Arcillas, arenas y limos de color rojo, verde y rosa

SÍMBOLOS CONVENCIONALES

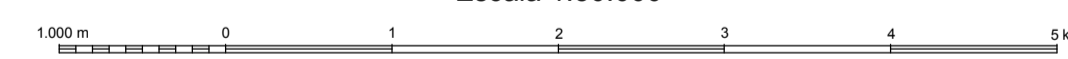
-----	Contacto concordante	-----	Contacto concordante supuesto
-----	Contacto discordante	-----	Falla conocida
-----	Falla supuesta	-----	Falla con indicación de hundimiento
-----	Cabalgamiento conocido	-----	Frente de deslizamiento
-----	Anticinal	-----	Anticinal supuesto
-----	Sinclinal	-----	Estratificación subhorizontal
-----	Estratificación	-----	Dirección de deslizamiento
-----	Manantiales o fuentes	-----	Sondeo
-----	Indicios minerales	-----	Traza de capa
-----	Am Áridos de machaqueo	-----	Lig Lignito
-----	Zn Zinc		



Área de Sistemas de Información Geocientífica

YESTAS DE ABAJO (888)

Escala 1:50.000



Proyección y Cuadrícula UTM. Elipsoide Internacional. Huso 30

NORMAS, DIRECCIÓN Y SUPERVISIÓN DEL I.G.M.E
AÑO DE REALIZACIÓN DE LA CARTOGRAFÍA GEOLÓGICA: 2001

Autores: Fernández-Gianotti Branca, J. (IGME)
Perucha Alenza, M. A. (IGME)
Benito Moreno, M. I. (Jurásico sector ONO) (IGME)
Rodríguez Estrella, T. (Jurásico sector NNE)
Nozal Martín, F. (IGME)

Dirección y supervisión: Fernández-Gianotti Branca, J. (Cuaternario) (IGME)