

# MAPA GEOLÓGICO DE ESPAÑA

Escala 1:50.000



Instituto Geológico y Minero de España

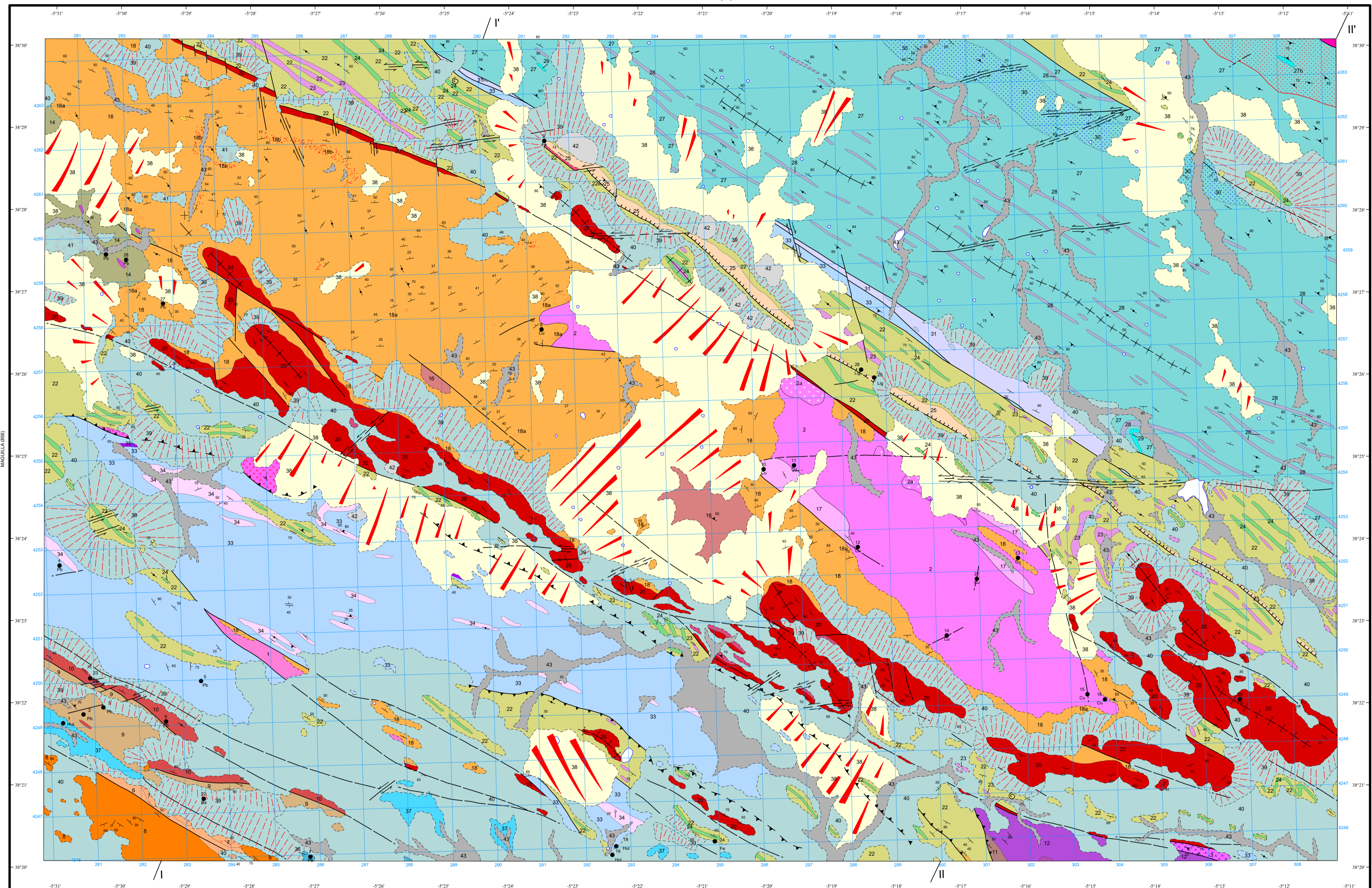
VALSEQUILLO

857

14-34

## LEYENDA

TERCIARIO	Holoceno	42	43
	Pleistoceno	39	40
	Plioceno	38	41
CARBONIFERO DE LA CUENCA DEL GUADIATO	Westfaliense	37	
	Viseense - Namuriense	36	
CARBONIFERO DE LA CUENCA DEL GUADALBARBO	Viseense	34	35
CARBONIFERO DE LA CUENCA DE LOS PEDROCHOS	Viseense	31	32
DOMINIO OBEJO-VALSEQUILLO-PUEBLA DE LA REINA	Devónico sup.	26	27
UNIDAD VALSEQUILLO-PERALEDA	Silúrico - Devónico	22	23
	Arenigiense	21	24
	Tremadociense	18	19
PRECÁMBRICO - CÁMBRICO	Rifeense sup. - Vendiciense	16	17
	Rifeense medio - sup.	14	15
UNIDAD OBEJO-ESPIEL	Cámbrico - Ordovícico inf.	12	13
UNIDAD LOMA DE LOS PINGANILLOS	Cámbrico - Ordovícico inf.	9	10
UNIDAD SIERRA DE LA GRANA	Arenigiense	8	7
	Tremadociense	6	5
ROCAS IGNEAS		1	2



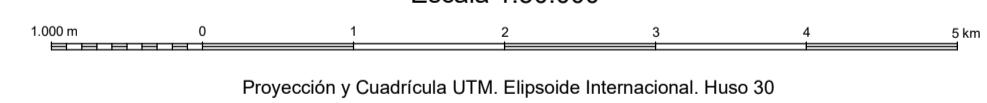
## SÍMBOLOS CONVENCIONALES

—	Contacto concordante	- - - - -	Contacto discordante
—	Aureola de metamorfismo de contacto	—	Contacto intrusivo
—	Antropico	—	Falla conocida
—	Falla supuesta	—	Falla con indicación de hundimiento
—	Falla con indicación de movimiento sup.	—	Falla con indicación de movimiento levógiro
—	Falla con indicación de movimiento levógiro supuesta	—	Cabalgamiento conocido
—	Cabalgamiento supuesto	—	Anticinal supuesto
—	Anticinal	—	Sinclinal
—	Anticinal con sentido de inmersión	—	Estratificación subhorizontal
—	Sinclinal supuesto	—	Estratificación
—	Estratificación subvertical	—	Esquistosidad no determinada
—	Primera esquistosidad subvertical	—	Fósiles (en general)
—	Lineación de intersección	—	Pozo
—	Manantiales o fuentes	—	Indicios minerales
—	Estación pluviométrica	—	
Ag	Plata	Ba	Bario
Cu	Cobre	Fe	Hierro
Hul	Hulla	Lig	Lignito
Pb	Piomo	Zn	Zinc

Área de Sistemas de Información Geocientífica

PEÑARRUYA (879)

Escala 1:50.000



Proyección y Cuadrícula UTM. Elipsoide Internacional. Huso 30

NORMAS, DIRECCIÓN Y SUPERVISIÓN DEL I.G.M.E. AÑO DE REALIZACIÓN DE LA CARTOGRAFÍA GEOLÓGICA: 1990

Autores: F. Contreras Vázquez (INGEMISA), O. Apalategui Isasa (INGEMISA), P. Flores Villarejo (IGME), V. Gabaldón López (IGME), J. Fernández Gianotti (IGME)