

MAPA GEOLÓGICO DE ESPAÑA

Escala 1:50.000



Instituto Geológico y Minero de España

ZAFRA

854

11-34

LEYENDA

DEV. CARBONIF.	TERC. CUAT. PLEIS.	HOLOCENO	
		46	47
MIOCENO	PLEIS.	45	
		44	
DEV. SUPER. INFER.	DEV. SUPER. SUPER.	A	
		38	43
DEV. SUPER. INFER.	DEV. SUPER. SUPER.	37	38
		36	41
SUPERIOR		36	

- 48 Aluviones
- 47 Derubios de ladera
- 46 Suelos, depósitos de alteración y de ladera
- 45 Costras calcáreas y fangos con cantos
- 44 Limolitas y argilitas gris-verdosas y calizas
- 43 Areniscas y limolitas con conglomerados
- 42 Conglomerados, limolitas y argilitas rojas
- 41 Conglomerados silíceo gris-beige
- 40 Calizas arenáceas grises
- 39 Brechas, tobos y andesitas dacitas
- 38 Pizarras y limolitas con areniscas y tobos volcánicas
- 37 Brecha poligénica subangulosa
- 36 Calizas masivas
- 35 Gabros
- 34 Milonita ácida
- 33a Gneis leucocrático
- 33 Gneis biotítico
- 32 Ortóambolitos con granate
- 31 Metagrauwacas y pizarras
- 30 Pegmatitas y diques de cuarzo
- 29 Gneis de grano fino y esquistos
- 28 Calizas inopuas
- 27 Pizarras, calizas y arenitas
- 26 Pizarras y arenitas
- 25 Metagrauwacas y metarcosas
- 24 Metatobas metamórficas
- 23a Calizas con sílex
- 23 Calizas marmóreas
- 22 Pizarras y arenitas
- 21 Calizas
- 20 Metatobas
- 19 Esquistos grauwacas y metatobas finas
- 18 Pizarras, areniscas
- 17 Espilitas y tobos espiliticas
- 16 Cuarzo, arenitas y microconglomerados cuaríticos
- 15 Arcosas grauwacas y pizarras
- 14 Pizarras y grauwacas
- 13 Calizas rizadas
- 12 Calizas
- 11 Pizarras y arenitas
- 10 Metaarcosas, subarcosas y grauwacas
- 9 Esquistos y metatobas finas
- 8 Diques básicos
- 7 Diques ácidos
- 6 Rocas volcánicas (basaltos y dacitas) en zona de fractura
- 5 Granitos tectonizados en zona de fractura
- 4 Granitos, granodioritas, tonalitas, monzonitas, dioritas, etc
- 3 Gabros y noritas
- 2 Granodiorita
- 1 Cuarzodiorita cataclásicas

PREC.	DOMINIO DE VALENCIA DE LAS TORRES	
	PROTEROZOICO	31
PREC.	DOMINIO DE SIERRA ALBARRANA	
	PROTEROZOICO	31

PREC.	DOMINIO DE ZAFRA-MONESTERIO	
	PROTEROZOICO	31

PREC.	UNIDAD DE ZAFRA	
	PROTEROZOICO	24
PREC.	UNIDAD DE USAGRE	
	PROTEROZOICO	20

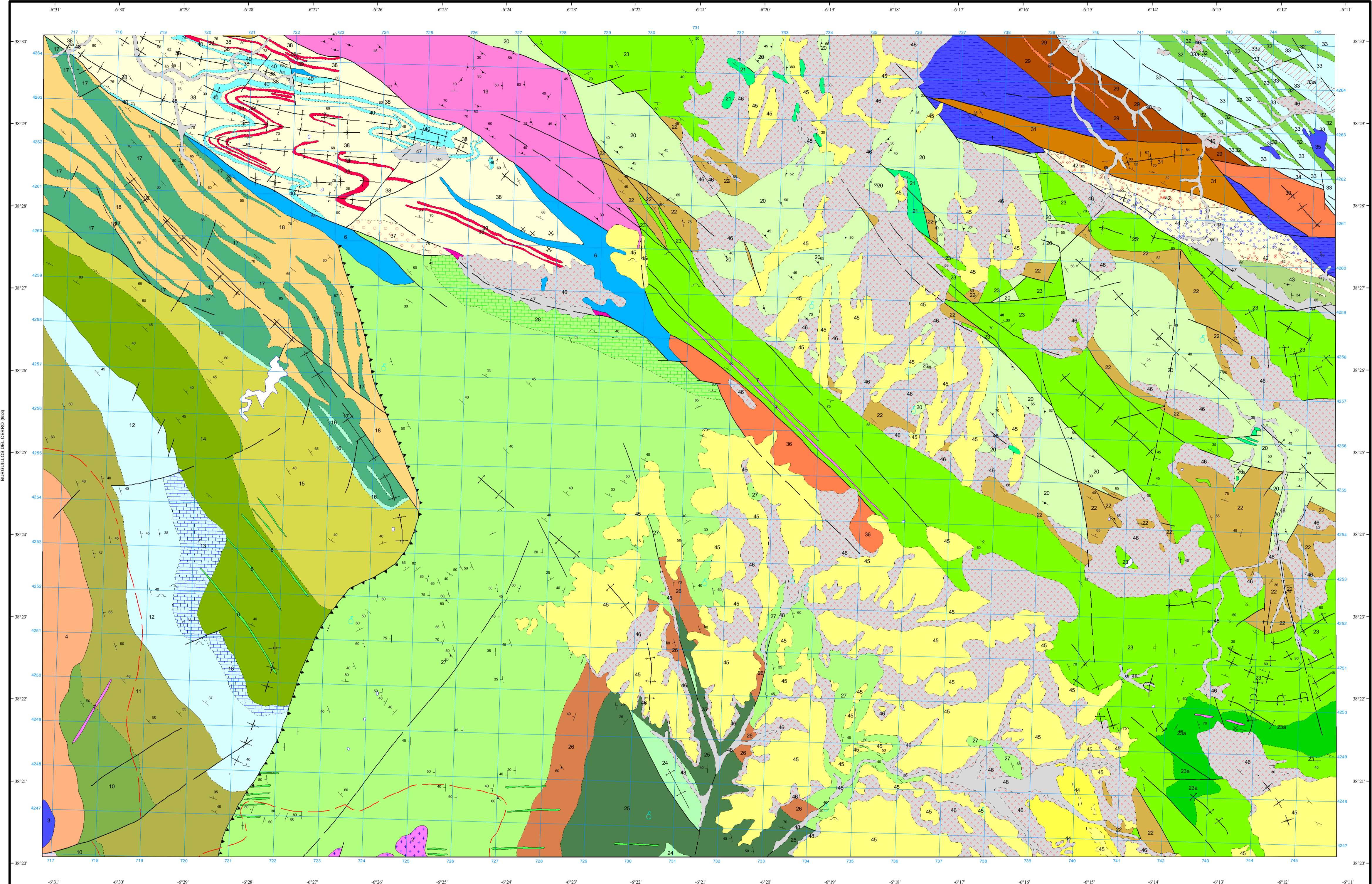
PREC.	UNIDAD DE ALCONERA-ARROYOMOLINOS	
	PROTEROZOICO	9

PREC.	DOMINIO DE ALCONERA-ARROYOMOLINOS	
	PROTEROZOICO	9

ROCAS IGNEAS	
4	3
2	1

SÍMBOLOS CONVENCIONALES

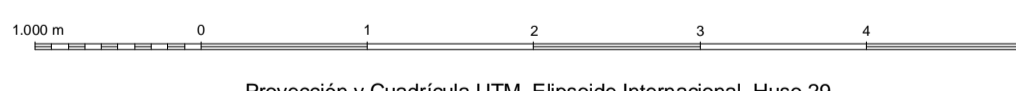
-----	Contacto concordante	-----	Contacto concordante supuesto
- - - - -	Contacto discordante	-----	Contacto mecánico
-----	Falla conocida	-----	Falla supuesta
▲▲▲▲▲	Cabalgamiento conocido	⌒	Anticlinal
⊕⊕⊕⊕	Anticlinal supuesto	⌒	Anticlinal tumbado
⊕⊕⊕⊕	Anticlinal tumbado supuesto	⌒	Sinclinal
⊕⊕⊕⊕	Sinclinal supuesto	⊕⊕	Estratificación subvertical
⊕⊕	Estratificación invertida	⊕⊕	Estratificación
⊕	Primera esquistosidad	⊕	Esquistosidad no determinada subvertical
⊕	Manantiales o fuentes	⊕	Mina inactiva
⊕	Cantera activa	---	Zona afectada por metamorfismo



Área de Sistemas de Información Geocientífica

FUENTE DE CANTOS (876)

Escala 1:50.000



Proyección y Cuadrícula UTM. Elipsoide Internacional. Huso 29

NORMAS, DIRECCIÓN Y SUPERVISIÓN DEL I.G.M.E. AÑO DE REALIZACIÓN DE LA CARTOGRAFÍA GEOLÓGICA: 1980

Autores: J.M. Odrizola Fernández (IMNSA)
A. Peón Pelaez (IMNSA)
I. Vargas Alonso (IMNSA)
C. Quesada (IGME)

Dirección y Supervisión: J.A. Cueto (IGME)