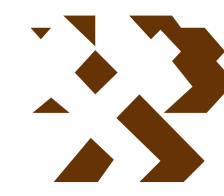


# MAPA GEOLÓGICO DE ESPAÑA

Escala 1:50.000



Instituto Geológico  
y Minero de España

**BENIDORM**

848

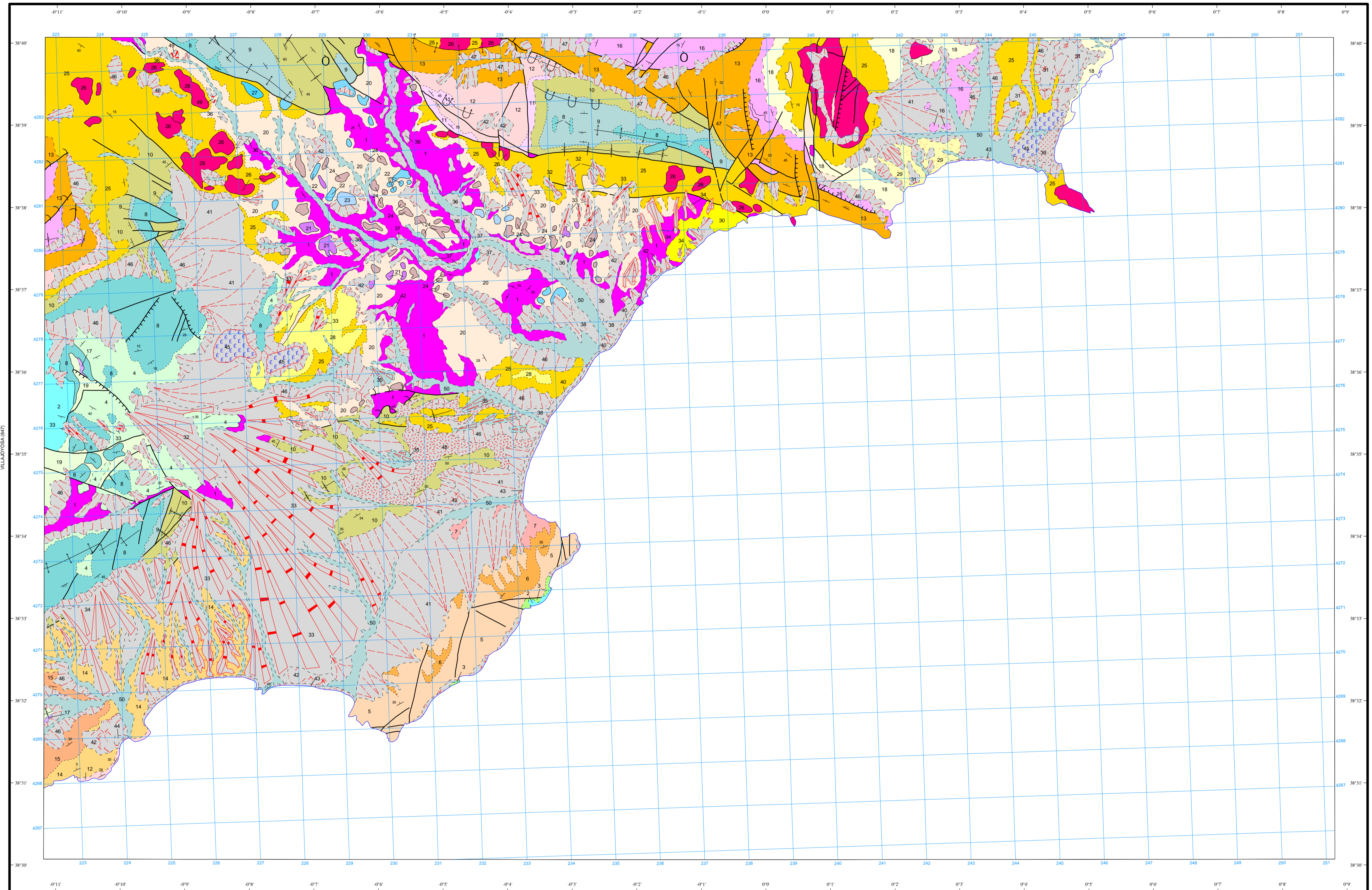
30-33

## LEYENDA

CUATERNARIO	HOLOCENO	50 Fondos de valle. Arcillas y limos con cantos 49 Meandros abandonados. Arcillas y limos con cantos 48 Depósitos de arroyadas. Arcillas y arenas con cantos 47 Derrumbos de ladera. Canchales. Cantos sueltos heterométricos 46 Coluviones. Cantos con matriz limo-arcillosa	
	PLEISTOCENO SUPERIOR INFERIOR	45 Zonas endorréicas. Arcillas y limos 44 Dunas degradadas. Arenas con conchas sueltas 43 Playa. Arenas y conchas sueltas. Gravas sueltas 42 Depósito aluvial - coluvial. Limos y arcillas con cantos	
TERCIARIO	PLIOCENO	41 Conos y abanicos aluviales. Cantos con matriz limo-arcillosa 40 Depósitos masivos (terrazas). Gravas y arenas cementadas	
	NEOCENO	SERRAVALIENSE LANGHIENSE BURDIGALIENSE	39 Playa fósil. Arenas con conchas cementadas 38, 37, 36 Terrazas. Gravas con matriz arcillosa 35, 34 Glacis. Cantos y gravas con matriz arcillo-arenosa
	OLIGOCENO	33, 32 Glacis. Cantos y gravas con costras calcáreas 31 Carbonatos. Costras calcáreas 30 Conglomerados calcáreos de matriz arcillosa 29 Conglomerados	
	PALEOCENO	EOCENO	28 Calcarentas amarillentas y margas 27 Bloques de calizas cenozoicas 26 Bloques de calizas oligocenas 25 Megrabrechas de margas y margocalizas con bloques
	CRETÁCICO	SENONIENSE	24 Bloques indiferenciados 23 Bloques del Cretácico inferior 22 Bloques de dolomías del Triás 21 Bloques de oolitas
TURONIENSE		20 Brechas, arcillas y yesos con bloques 19 Margas blanquecinas con slumps 18 Calizas arenosas, margocalizas y margas 17 Margas y margocalizas	
CENOMANIENSE		16 Calizas arenosas y margas 15 Margas y calcarenitas 14 Megrabrechas de margas y margocalizas 13 Calizas biocásticas	
ALBIENSE		12 Calizas con Alveolinas y corales 11 Margas y calizas con Alveolinas 10 Calizas tableadas y margocalizas laminadas 9 Calcarenitas y dolomías	
JURÁSICO	PORTLANDIENSE	8 Calizas 7 Alternancia de calizas y margas 6 Calizas de Rudistas 5 Calcarenitas, calizas y calizas nodulosas y margas 4 Calizas y margas 3 Margas con ammonites 2 Calizas micríticas grises 1 Limolitas rojas, areniscas y dolomías laminadas. Yesos	
TRIÁSICO			

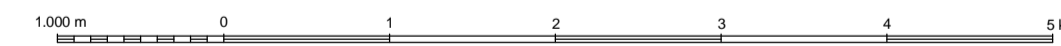
## SÍMBOLOS CONVENCIONALES

-----	Contacto concordante	-----	Contacto discordante
-----	Contacto mecánico	-----	Escarpe sobre terreno Cuaternario
-----	Falla conocida	-----	Falla supuesta
-----	Falla con indicación de hundimiento	-----	Falla inversa
-----	Falla inversa supuesta	-----	Deslizamiento gravitacional
-----	Anticlinal	-----	Anticlinal tumbado
-----	Sinclinal	-----	Fotogeología 60-90
-----	Fotogeología 0-20	-----	Fotogeología 20-60
-----	Estratificación subhorizontal	-----	Estratificación subvertical
-----	Estratificación	-----	Traza de capa



Área de Sistemas de Información Geocientífica

Escala 1:50.000



Proyección y Cuadrícula UTM. Elipsoide Internacional. Huso 31

NORMAS, DIRECCIÓN Y SUPERVISIÓN DEL I.G.M.E  
AÑO DE REALIZACIÓN DE LA CARTOGRAFÍA GEOLÓGICA: 1994

Autores : A. Hernández Samaniego (CGS S.A.)  
J.J. Navarro Juli (CGS S.A.)  
H. Pascual Muñoz (CGS S.A.)  
A. Estevez Rubio (Universidad de Alicante)  
M. López Arcos (Universidad de Alicante)

Dirección y supervisión : P. Ruiz Reig (IGME)