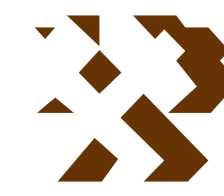


MAPA GEOLÓGICO DE ESPAÑA

Escala 1:50.000



Instituto Geológico
y Minero de España

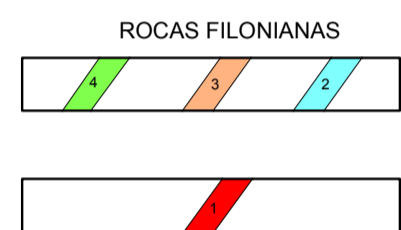
BRAZATORTAS

835

17-33

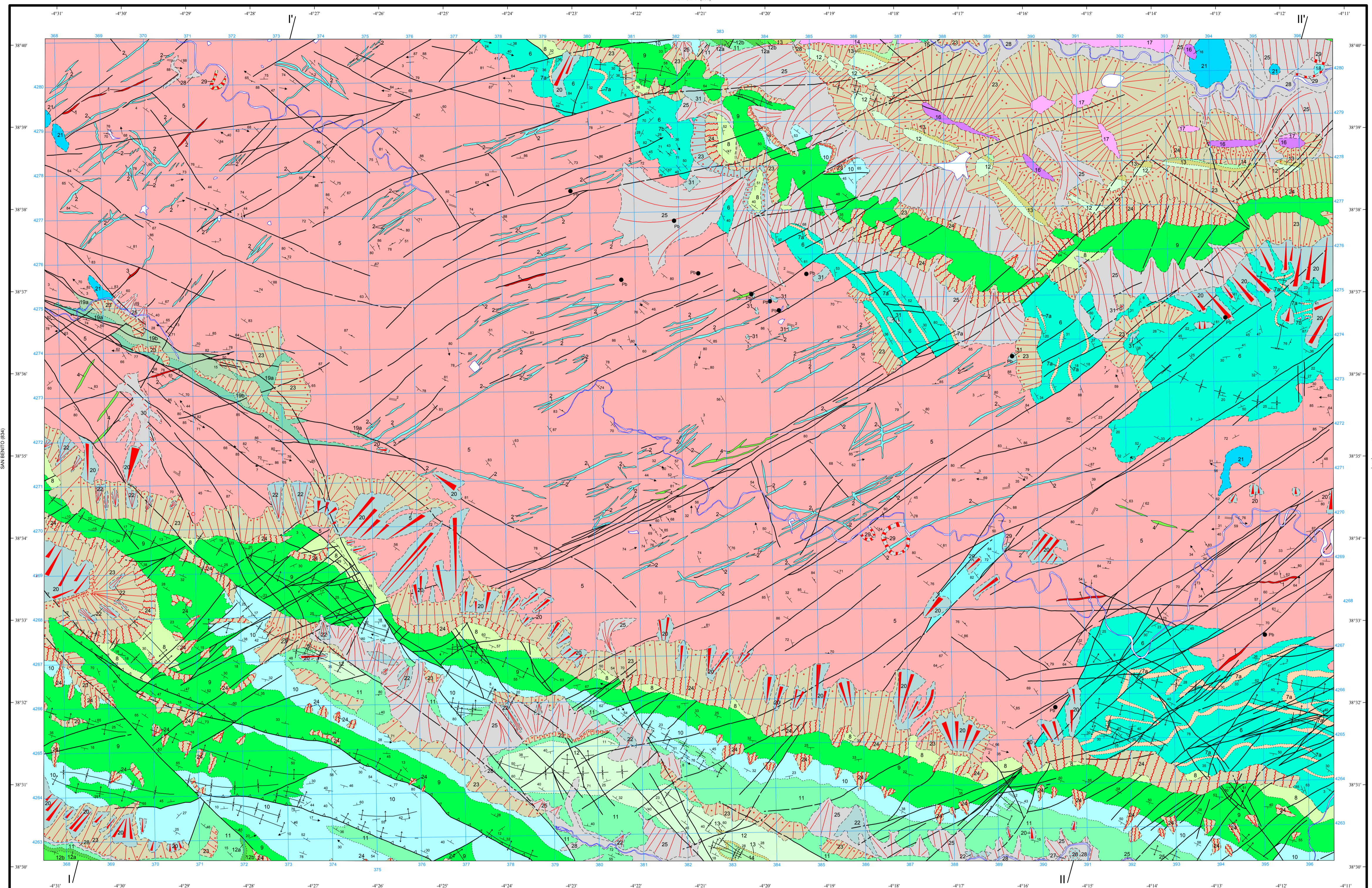
LEYENDA

PERÍODO	SUBPERÍODO	CANTOS Y BLOQUES CUARCÍTICOS	
		Superior	Inf.
CUATERNARIO	HOLOCENO	31	30
	PLEISTOCENO	28	29
TERCIARIO	PLIOCENO SUPERIOR	21	20
	ESTEFANIENSE	19a	18
SILURIO	SUP.	17	16
	INF.	15	14
ORDOVICIO	SUPERIOR	13	12
	MEDIO	11	10
PROTEROZOICO CAM.	SUPERIOR	9	8
	INF.	7a	7b



SÍMBOLOS CONVENCIONALES

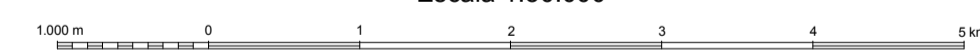
-----	Contacto concordante	-----	Contacto discordante
-----	Contacto mecánico	-----	Falla conocida
-----	Falla supuesta	-----	Falla inversa
-----	Falla inversa supuesta	-----	Anticlinal
-----	Anticlinal supuesto	-----	Sinclinal
-----	Sinclinal supuesto	-----	Fotogeología
-----	Estratificación subvertical	-----	Estratificación invertida
-----	Estratificación	-----	Pizamosidad vertical
-----	Pizamosidad	-----	Eje de pliegue
●	Indicios minerales		



Área de Sistemas de Información Geocientífica

FUENCALIENTE (800)

Escala 1:50.000



Proyección y Cuadrícula UTM. Elipsoide Internacional. Huso 30

NORMAS, DIRECCIÓN Y SUPERVISIÓN DEL I.G.M.E.
AÑO DE REALIZACIÓN DE LA CARTOGRAFÍA GEOLÓGICA: 0

Autores : F. Palero Fernández (IGME)
A. Pieren Pidal (UCM)
G. Portero García (CGS)
M.ª J. Fraile Enguita (CGS)
Dirección y supervisión : V. Gabaldón López (IGME)