

# MAPA GEOLÓGICO DE ESPAÑA

Escala 1:50.000



Instituto Geológico y Minero de España

VALDEPEÑAS

812

20-32

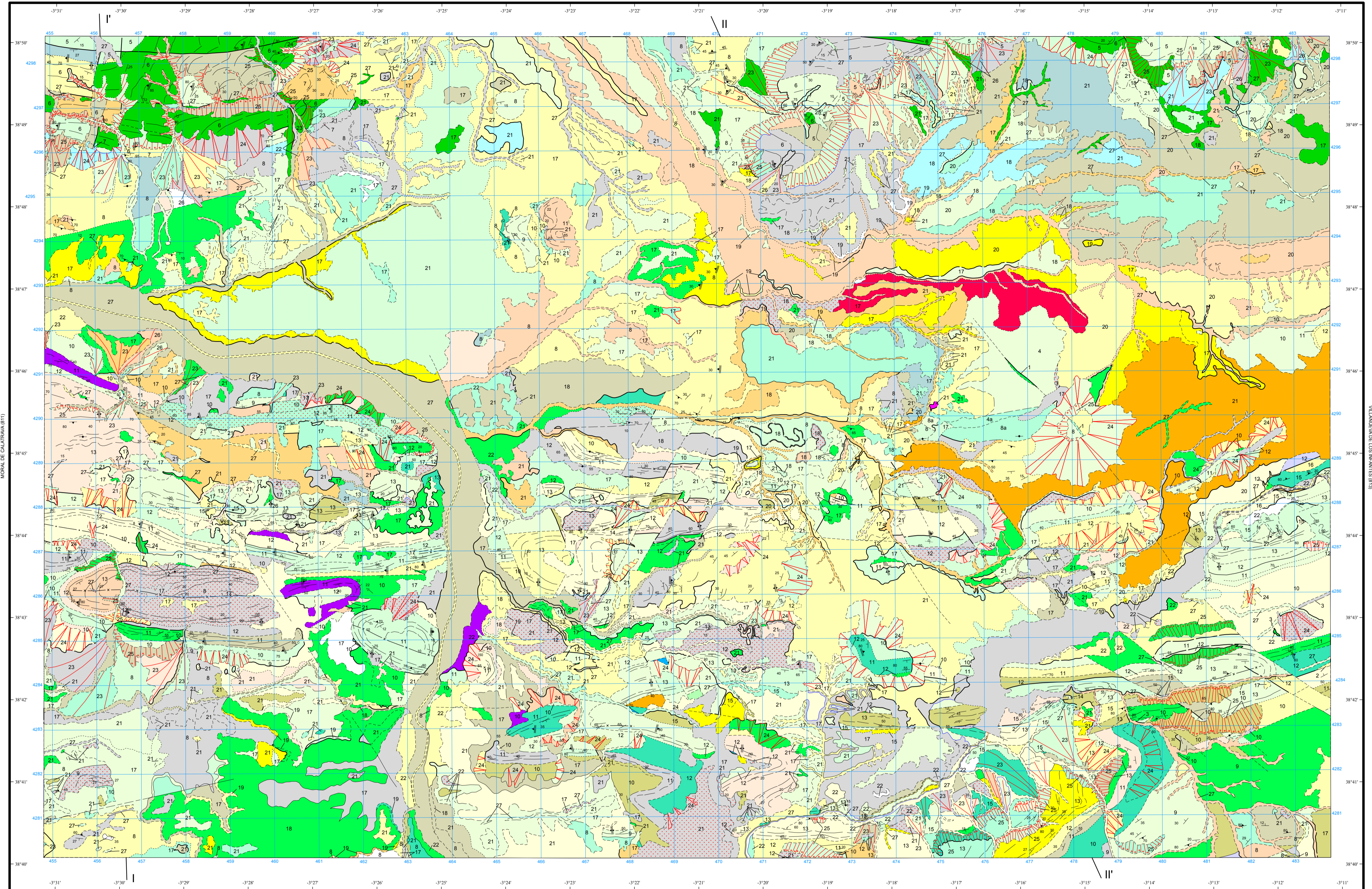
## LEYENDA

CENOZOICO	CUATERNARIO	HOLOCENO	27	Gravas, arenas, limos y arcillas. Aluvial y/o fondo de valle
		PLEISTOCENO SUPERIOR	26	Gravas, arenas y limos. Conos de deyección recientes
			25	Paraconglomerados, arenas, arcillas y gravas. Coluvión
	PLEISTOCENO INFERIOR	24	Gravas, arenas y limos. Glaciés	
		23	Gravas, arenas y limos. Abanicos y/o conos de deyección	
	NEOGENO	PLIOCENO	22	Conglomerados, arenas y limos. Terrazas
			20	Calcomorfos, conglomerados calcáreos y limos
		MIOCENO SUPERIOR	19	Margas
			18	Calizas y calcarenitas
			17	Conglomerados, arenas y limos arenosos
PALEOZOICO	SILURIO	16	Cuarzitas y areniscas. Cuarcita del Criadero	
		15	Pizarras. Pizarras Chavera	
	SUPERIOR	14	Calizas. Caliza Urbana	
		13	Areniscas y pizarras. Bancos Mixtos	
		12	Pizarras. Pizarras de Canteras	
		11	Cuarzitas y areniscas. Cuarcitas Botella	
	MEDIO	10	Pizarras. Pizarras Guindo	
		9	Alternancias de areniscas y pizarras. Alternancias del Calfo	
		8a	Pizarras. Pizarras del Río. Afectadas por metamorfismo de contacto	
		8	Pizarras. Pizarras del Río	
INFERIOR	7	Areniscas y pizarras. Estratos Pochico		
	6	Cuarzitas. Cuarcita Américana		
	5	Areniscas, cuarcitas y pizarras. Formación de Base		
	4	Leucogranitos y microgranitos biotíticos con cordierita y moscovita		
PALEOZOICO INFERIOR	3	Porfidos graníticos con cordierita		
	2	Diabasas		
	1	Cuarzo		
	1	Cuarzo		



## SÍMBOLOS CONVENCIONALES

-----	Contacto concordante	-----	Contacto discordante
-----	Cambio lateral de facies	-----	Aureola de metamorfismo de contacto
-----	Contacto intrusivo	-----	Antrópico
-----	Falla conocida	-----	Falla supuesta
-----	Anticlinal (traza axial)	-----	Sinclinal (traza axial)
-----	Estratificación invertida	-----	Estratificación
-----	Primera esquistosidad subvertical	-----	Primera esquistosidad
-----	Lineación de fase 1	-----	Civaje de cuarta fase vertical
-----	Dirección y buzamiento de civaje de cuarta fase (S4)	-----	Traza de capa



Área de Sistemas de Información Geocientífica

SANTA CRUZ DE MUDELA (838)

Escala 1:50.000



Proyección y Cuadrícula UTM. Elipsoide Internacional. Huso 30

NORMAS, DIRECCIÓN Y SUPERVISIÓN DEL I.G.M.E.  
AÑO DE REALIZACIÓN DE LA CARTOGRAFÍA GEOLÓGICA: 2003

Autores : Martín Banda, R. (IGME)  
Monteserín López, V. (IGME)  
Martín-Serrano García, A. (IGME)  
Ray Moral, C. (IGME)  
Herrero Hernández, A. (Univ. de León)  
Dirección y supervisión : Monteserín López, V. (IGME)  
Martín-Serrano García, A. (IGME)