

MAPA GEOLÓGICO DE ESPAÑA

Escala 1:50.000



Instituto Geológico y Minero de España

PUERTOLLANO

810

18-32

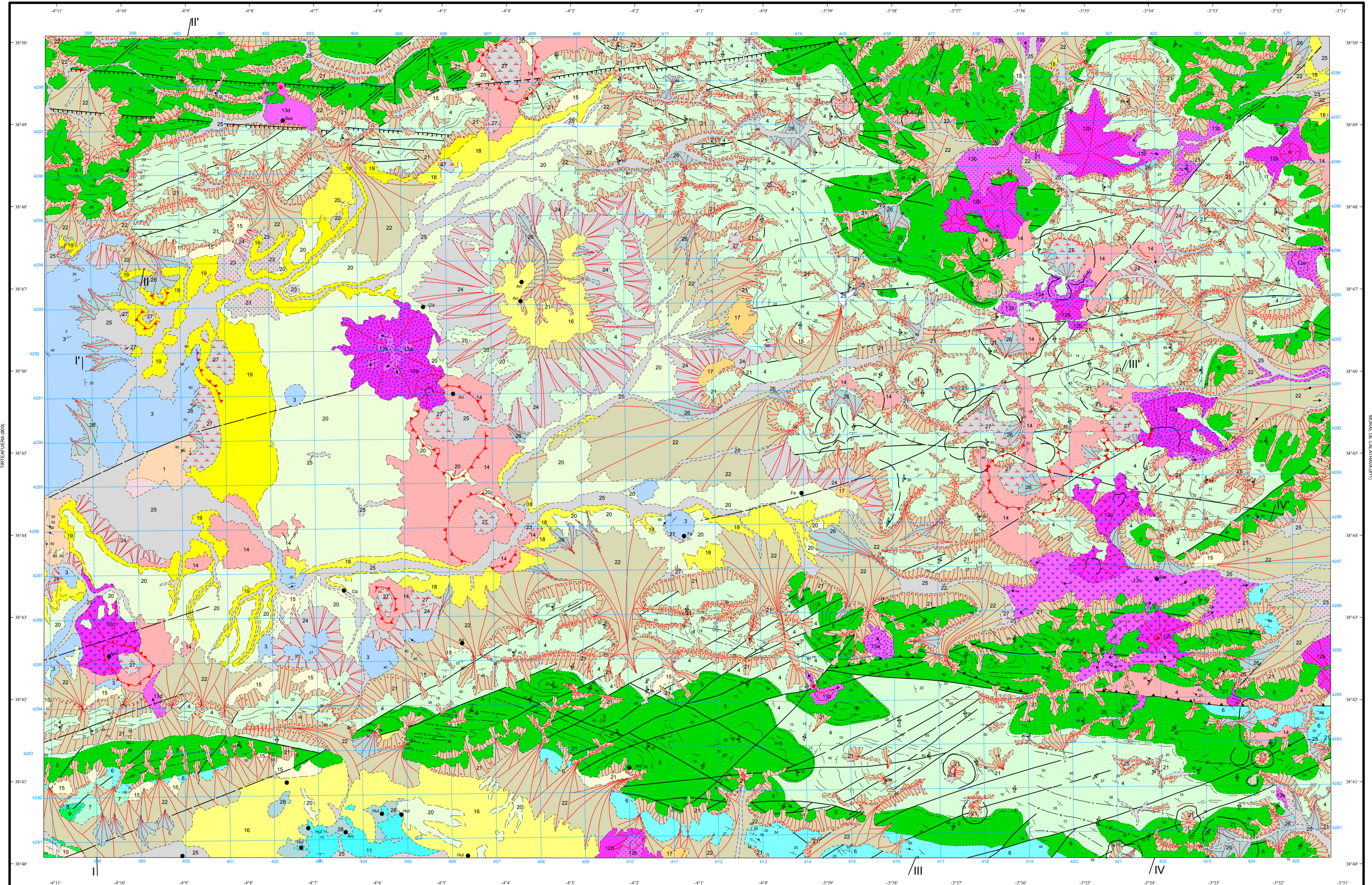
LEYENDA

CENOZOICO		QUATERNARIO	
NEOCENO	PLIOCENO	HOLOCENO	28 Escombros y vertederos
		27 Limos y arcillas. Lagunas y fondos endorreicos	
SUPERIOR	INFERIOR Y MEDIO	26 Gravas, arenas y limos. Conos de deyección	
		25 Gravas y cantos, arenas, limos y arcillas. Fondo de valle y llanuras de inundación	
SUPERIOR	INFERIOR	24 Gravas y cantos, arenas y limos. Glacis	
		23 Conglomerados, arenas y limos. Terrazas	
SUPERIOR	INFERIOR	22 Gravas, cantos, arenas y limos. Abanicos y conos de deyección	
		21 Paraconglomerados, arenas, arcillas y gravas. Coluvión	
PERM	CARB	20 Costras carbonatadas	
		19 Calizas y margocalizas	
SUPERIOR SUP. INF.	ASSELIENSE	18 Lutitas y margas	
		17 Arenas	
SUPERIOR SUP. INF.	ESTEFANIENSE	16 Gravas, arenas y arcillas	
		15 Paraconglomerados, arenas, arcillas y aliteritas	
SUPERIOR SUP. INF.	DOBROTVIENSE	11 Pizarras, areniscas, conglomerados y carbón. Cuenca hullera de Puertollano	
		10 Cuarzitas y areniscas. Cuarzitas Botella	
MEDIO	("LLANDEILO")	9 Pizarras Pizarras Guindo	
		8 Alternancias de areniscas y pizarras. Alternancias del Caño	
INFERIOR	ARENIG	7 Pizarras. Pizarras del Río	
		6 Areniscas y pizarras. Estratos Pochico	
INFERIOR	TOMMOTIENSE	5 Cuarzitas. Cuarzita Armoricana	
		4 Conglomerados, areniscas, cuarzitas y pizarras. Formación de Base	
SUPERIOR	RIFEENSE	3 Conglomerados, areniscas, pizarras y gravas. Alogruppo Ibor	
		2 Brechas intrafuorales. Alogruppo Domo Extremeño	
SUPERIOR	VENDIENSE	1 Grauvacas y pizarras. Alogruppo Domo Extremeño	

ROCAS VOLCÁNICAS *		
CENOZOICO	MIOCENO SUPERIOR	14 Depósitos hidromagmáticos. Piroclastos y fragmentos de rocas meta-sedimentarias
	A	13 Lavas
PLEISTOCENO INF.	13a Basaltos y basanitas	12 Piroclastos de caída
	13b Nefelinitas olivínicas y limburgitas	12a Basaltos y basanitas
PLEISTOCENO INF.	13c Melilitas olivínicas	12b Nefelinitas olivínicas y limburgitas
	13d Leucilitas olivínicas	12c Melilitas olivínicas
PLEISTOCENO INF.	12d Indiferenciadas	

SÍMBOLOS CONVENCIONALES

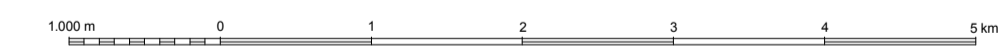
—	Contacto indiferenciado	- - - - -	Contacto concordante
- - - - -	Contacto discordante	- - - - -	Cambio lateral de facies
—	Falla conocida	—	Falla supuesta
—	Falla con indicación de hundimiento	—	Falla con indicación de hundimiento sup.
—	Falla con indicación de movim. levógiro	—	Cabalgamiento conocido
—	Anticlinal (traza axial)	—	Anticlinal (traza axial) supuesto
—	Sinclinal (traza axial)	—	Sinclinal (traza axial) sup.
—	Estratificación invertida	—	Estratificación
—	Primera esquistosidad subvertical	—	Primera esquistosidad
—	Lineación de fase 1	—	Civaje de cuarta fase vertical
—	Dirección y buzamiento de civaje de cuarta fase (S4)	—	Dirección de flujo en lavas
—	Centro de emisión	—	Pitón, aguja, necks
—	Indicios minerales	—	Traza de capa
—	Borde de cráter de explosión hidromagmática con anillo de toba conservado	—	Cono de piroclastos



Área de Sistemas de Información Geocientífica

MESTANZA (836)

Escala 1:50.000



Proyección y Cuadrícula UTM. Elipsoide Internacional. Huso 30

NORMAS, DIRECCIÓN Y SUPERVISIÓN DEL I.G.M.E. AÑO DE REALIZACIÓN DE LA CARTOGRAFÍA GEOLÓGICA: 1996

Autores: Montserrat López, V. (IGME)
Martín-Serrano García, A. (IGME)
Rey Moral, C. (IGME)
Herrero Hernández, A. (Univ. de León)
Martín Banda, R. (IGME)
Dirección y supervisión: García Cortés, A. (IGME)