

LEYENDA

MATERIALES RECIENTES	
CUATERNARIO	Holoceno: 14, 15, 16
	Pleistoceno: 13
TERCIARIO	Plioceno: 11
	Mioceno: 10, 9
	Mioceno: 8, 7

16 Arenas limos y arcillas puntualmente con cantos (coluviales y eluviales indiferenciados)
15 Arcillas con cantos (detríticos de vertientes)
14 Gravas, arenas y arcillas (aluviales actuales)
13 Gravas y arenas (segunda terraza del río Guadiana)
12 Gravas y arenas (primera terraza del río Guadiana)
11 Cantos de cuarcitas redondeados con matriz arcillosa roja (raña)
10 Carbonatos lacustres
9 Arcosas, areniscas y microconglomerados a veces con cemento carbonatado (facies Almendralejo)
8 Arenas finas, limos y arcillas (facies Badajoz)
7 Arcillas y limos rojos (facies Lobón)
6 Cuarcitas negras
5 Esquistos y metagrauvas biotíticas con intercalaciones
4 Cuarcitas negras
3 Gneises biotíticos y/o anfíbolicos con intercalaciones
2 Granito del Entrín
1 Ortonés alcalino de Aceuchal

DOMINIO DE ZAFRA-MONESTERIO	
PROTER.	RIFEENSE: 5, 6

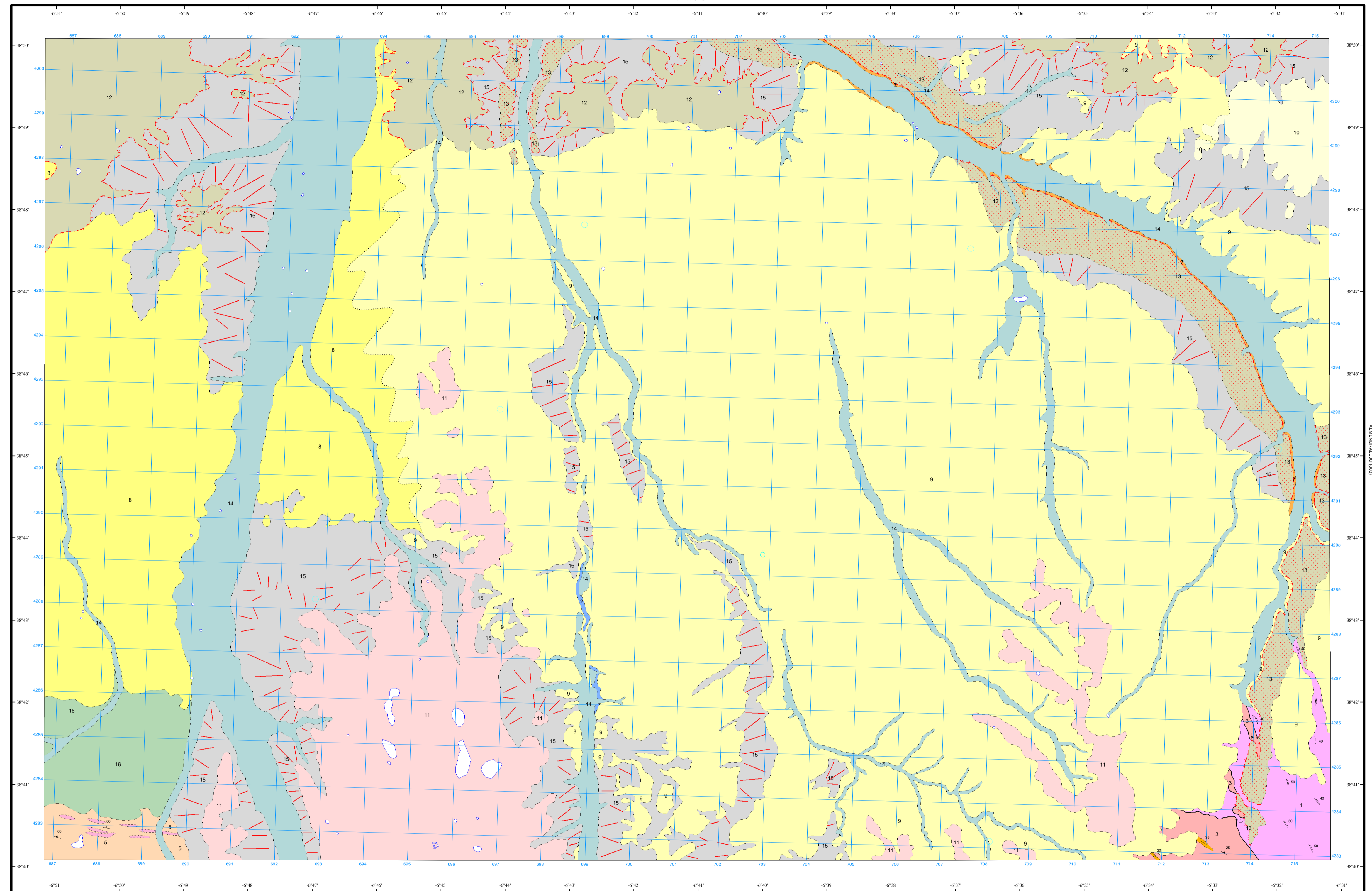
DOMINIO DE VALENCIA DE LAS TORRES-CERRO MURIANO	
PROTEROZOICO	3

ROCAS IGNEAS

2
1

SÍMBOLOS CONVENCIONALES

-----	Contacto concordante	- - - - -	Contacto discordante
.....	Contacto difuso	—————	Contacto intrusivo
- - - - -	Límite de terraza	— —	Estratificación
— —	Esquistosidad no determinada	— —	Foliación magmática cataclástica
— —	Manantiales o fuentes	○	Pozo
— —	Cañera inactiva		



Área de Sistemas de Información Geocientífica

Escala 1:50.000



Proyección y Cuadrícula UTM. Elipsoide Internacional. Huso 29

NORMAS, DIRECCIÓN Y SUPERVISIÓN DEL I.G.M.E.
AÑO DE REALIZACIÓN DE LA CARTOGRAFÍA GEOLÓGICA: 1985

Autores: M. Villalobos (INGEMISA)
O. Apalategui (INGEMISA)
A. Jorquera (INGEMISA)
C. Quesada (IGME)
Dirección y Supervisión: L.A. Cueto (IGME)