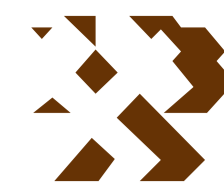


# MAPA GEOLÓGICO DE ESPAÑA

Escala 1:50.000



Instituto Geológico y Minero de España

VILLARREAL

800

08-32

## LEYENDA

### MATERIALES NEOGENO-CUATERNARIOS

TERCIARIO	Holoceno	15
	Pleistoceno	14
	Mioceno	12

- 16 Gravas y arenas (derrubio de ladera)
- 15 Arcillas, arenas y gravas (aluvial actual)
- 14 Arenas y limos (Terraza tercera del río Guadiana)
- 13 Gravas y arenas (Terraza primera del río Guadiana)
- 12 Arcillas y arcillas arenosas rojas
- 11 Conglomerados
- 10 Niveles cuarcíticos
- 9 Esquistos verdosos satinados (E. de Barrancos)
- 8 Metarenitas de color gris verdoso (Fatuquedo)
- 7 Esquistos y metarenitas oscuros con blastos de estaurolita y/o andalucita
- 6 Niveles de cuarcitas feldespáticas hacia la base
- 5 Serie volcanosedimentaria (tobas y lavas)
- 4 Abundante material volcánico predominantemente tobaco (Alternancia de Cumbres)
- 3 Pizarras y grauwacas claras, a techo
- 2 Microioritas
- 1 Diques de cuarzo

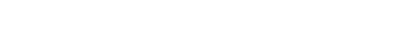
### DOMINIO DE ARROYOMOLINOS

CAMBRIO	Tremadoç-Llanvirni	9
	Medio-Superior	7
	Inferior	3

### ROCAS IGNEAS HERCINICAS

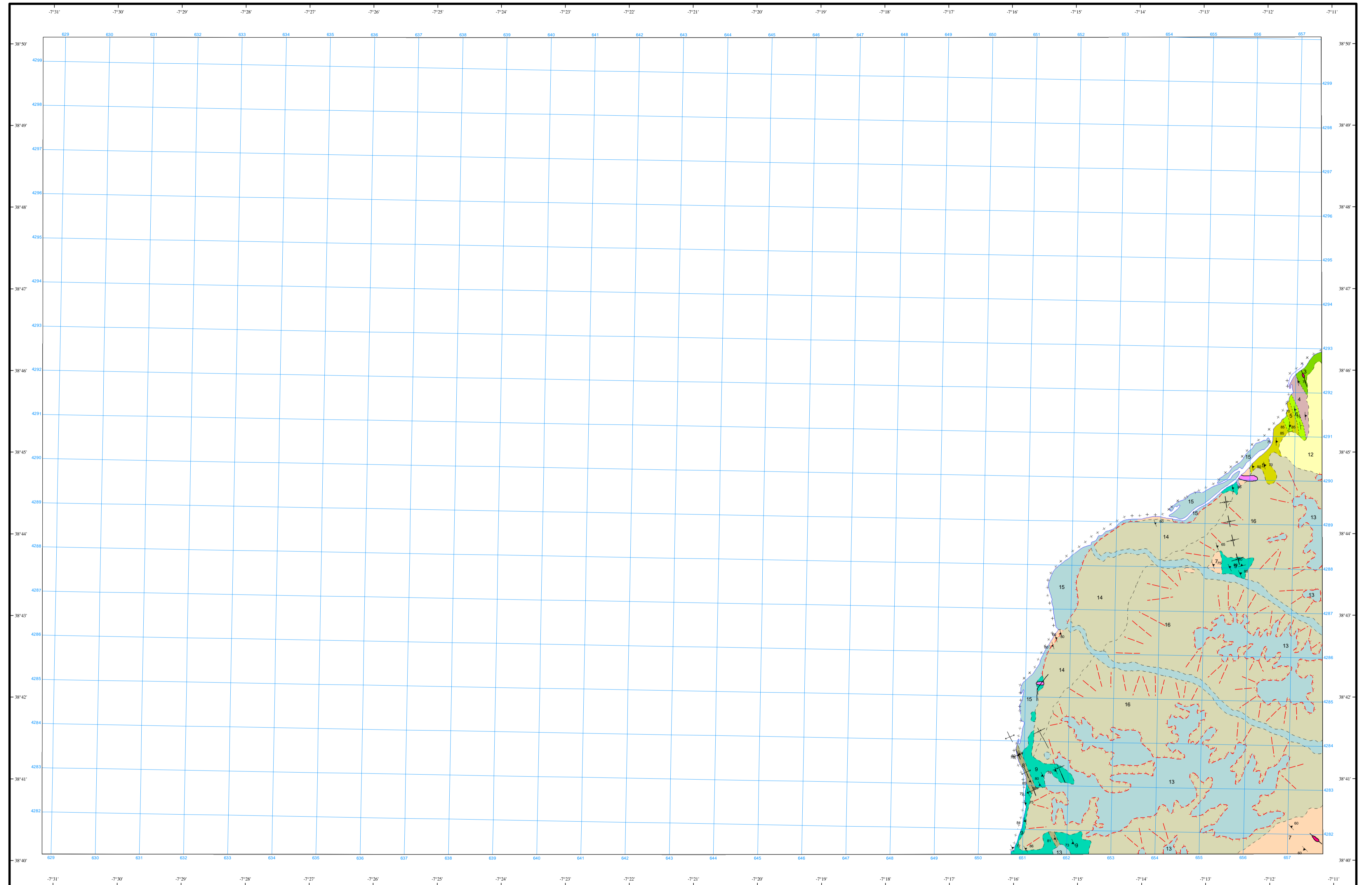
### ROCAS FILONIANAS

2



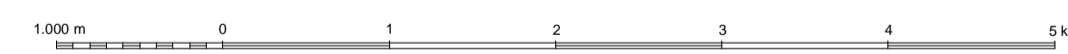
### SIMBOLOS CONVENCIONALES

-----	Contacto concordante	- - - - -	Contacto discordante
—————	Contacto intrusivo	- - - - -	Límite de terraza
+ + + + +	Límite político	—————	Falla conocida
+ + + + +	Anticlinal supuesto	—————	Sinclinal
+ + + + +	Sinclinal supuesto	—————	Estratificación
—▲—	Esquistosidad no determinada		



Área de Sistemas de Información Geocientífica

Escala 1:50.000



Proyección y Cuadrícula UTM. Elipsoide Internacional. Huso 29

NORMAS, DIRECCIÓN Y SUPERVISIÓN DEL I.G.M.E.  
AÑO DE REALIZACIÓN DE LA CARTOGRAFÍA GEOLÓGICA: 1985

Autores: A. Jorquera (INGEMISA)  
O. Apalategui (INGEMISA)  
M. Villalobos (INGEMISA)  
C. Quesada (IGME)  
L.A. Cueto (IGME)

Dirección y supervisión: C. Quesada (IGME)  
L.A. Cueto (IGME)