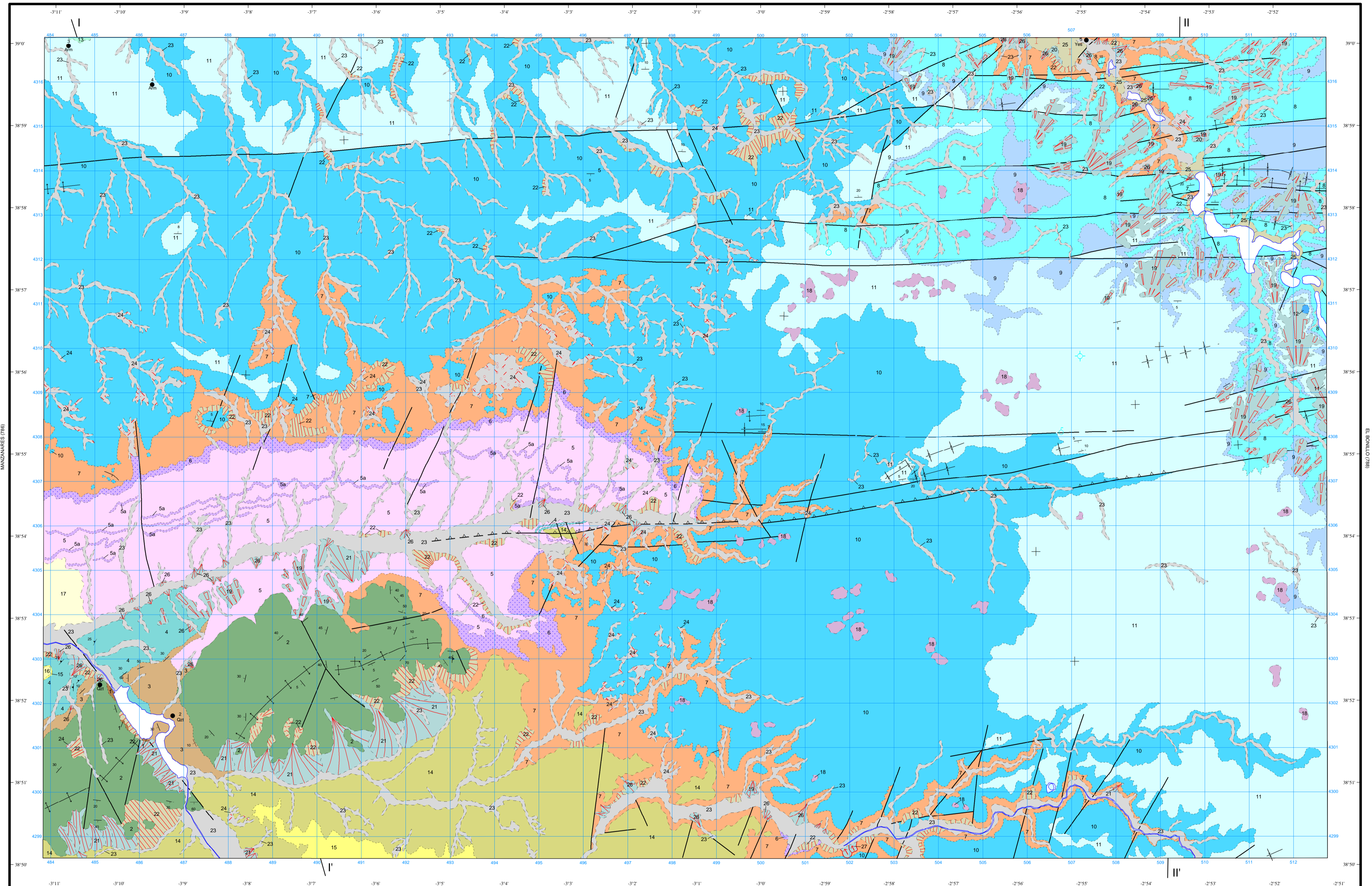


LEYENDA

CUATERNARIO	HOLOCENO	27 Bloques y arcillas. Deslizamientos. 26. 21 Cantos, gravas, arenas y arcillas. Conos de deyección
	PLEISTOCENO	25. 20 Calizas y calizas limosas (Travertinos) 24 Gravas, cantos, arcillas y arenas. Aluvial- Coluvial
	MIOCENO	19 Gravas, cantos, bloques, arenas y limos. Fondos de valle
CRETACEO	INFERIOR	22 Bloques, cantos, gravas y arcillas. Colu- viones
	SUPERIOR	17 Costras carbonatadas 16 Calizas grises
JURÁSICO	SUPERIOR	15 Lutitas ocre, margas amarillentas con ca- pas intercaladas de conglomerados y are- niscas con gravas
	MEDIO	14 Conglomerados polimícticos, calizas bio- clásticas, calizas oncolíticas y arenis- cas con grava
	INFERIOR	13 Ootcongomerados polimícticos 12 Dolomías blanco amarillentas y margas blancas
TRIÁSICO	SUPERIOR	11 Dolomías y calizas dolomíticas estratifi- cadas de color gris azulado
	CARNIENSE	10 Dolomías masivas, camolares o brechoides y calizas dolomíticas brechificadas
ORDOVÍCICO	MEDIO	9 Brechas dolomíticas, calizas dolomíticas brechificadas y margocalizas verdes a violáceas
	INFERIOR	8 Dolomías masivas rojizas, camolares y brechoides
	TREMADOCIENSE	7 Lutitas rojas y verdes. Localmente inter- calan yesos, areniscas yesíferas y capas de pisolitos ferromanganesíferos
		6 Areniscas de grano medio a fino carbona- tadas, de color blanco amarillento a rojizo
		5a Niveles de areniscas
		5 Lutitas rojas de grano medio y grueso, blanco verdosas a rojizas
		4 Pizarras negras. "PIZARRAS DEL RIO"
		3 Cuarzitas, areniscas cuarzíticas y pizar- ras. "CAPAS DE POCHICO"
		2 Cuarzitas blancas de grano medio a fino y areniscas cuarzíticas blanco rojizas.
		CUARCITA ARMORICANA
		1 Areniscas, cuarzitas, cuarzitas oscuras y pizarras. FORMACIÓN DE BASE

SÍMBOLOS CONVENCIONALES

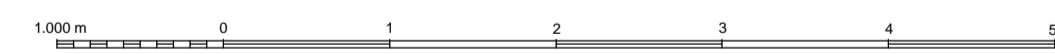
-----	Contacto concordante	-----	Contacto discordante
-----	Falla conocida	-----	Falla supuesta
-----	Falla inversa	-----	Falla inversa supuesta
-----	Deslizamiento	-----	Anticinal
-----	Sinclinal	-----	Sinclinal supuesto
-----	Estratificación subhorizontal	-----	Estratificación
-----	Primera esquistosidad	-----	Esquistosidad no determinada
-----	Manantiales o fuentes	-----	Sondeo
-----	Piezómetro	-----	Indicios minerales
-----	Traza de capa	-----	Áridos de machaqueo
-----	Qzt	-----	Yeso



Área de Sistemas de Información Geocientífica

VILLANUEVA DE LOS INFANTES (813)

Escala 1:50.000



Proyección y Cuadrícula UTM. Elipsoide Internacional. Huso 30

NORMAS, DIRECCIÓN Y SUPERVISIÓN DEL I.G.M.E.
AÑO DE REALIZACIÓN DE LA CARTOGRAFÍA GEOLÓGICA: 2000

Autores : Leyva Cabello, F. (INIMA)
Matas González, J. (INIMA)
Dirección y supervisión : Fernández-Gianotti Branca, J. (IGME)
Monteserín López, V. (IGME)