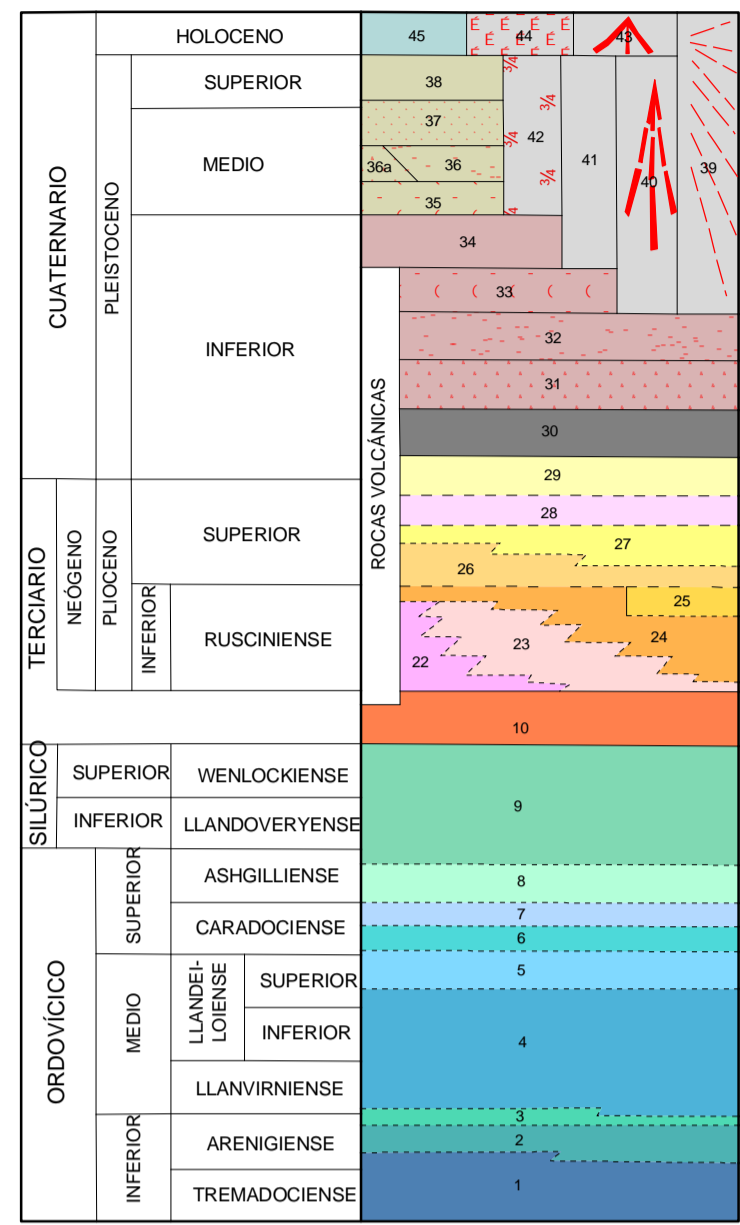
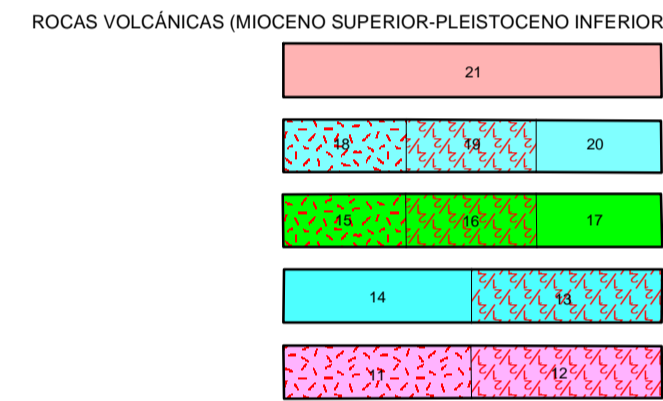


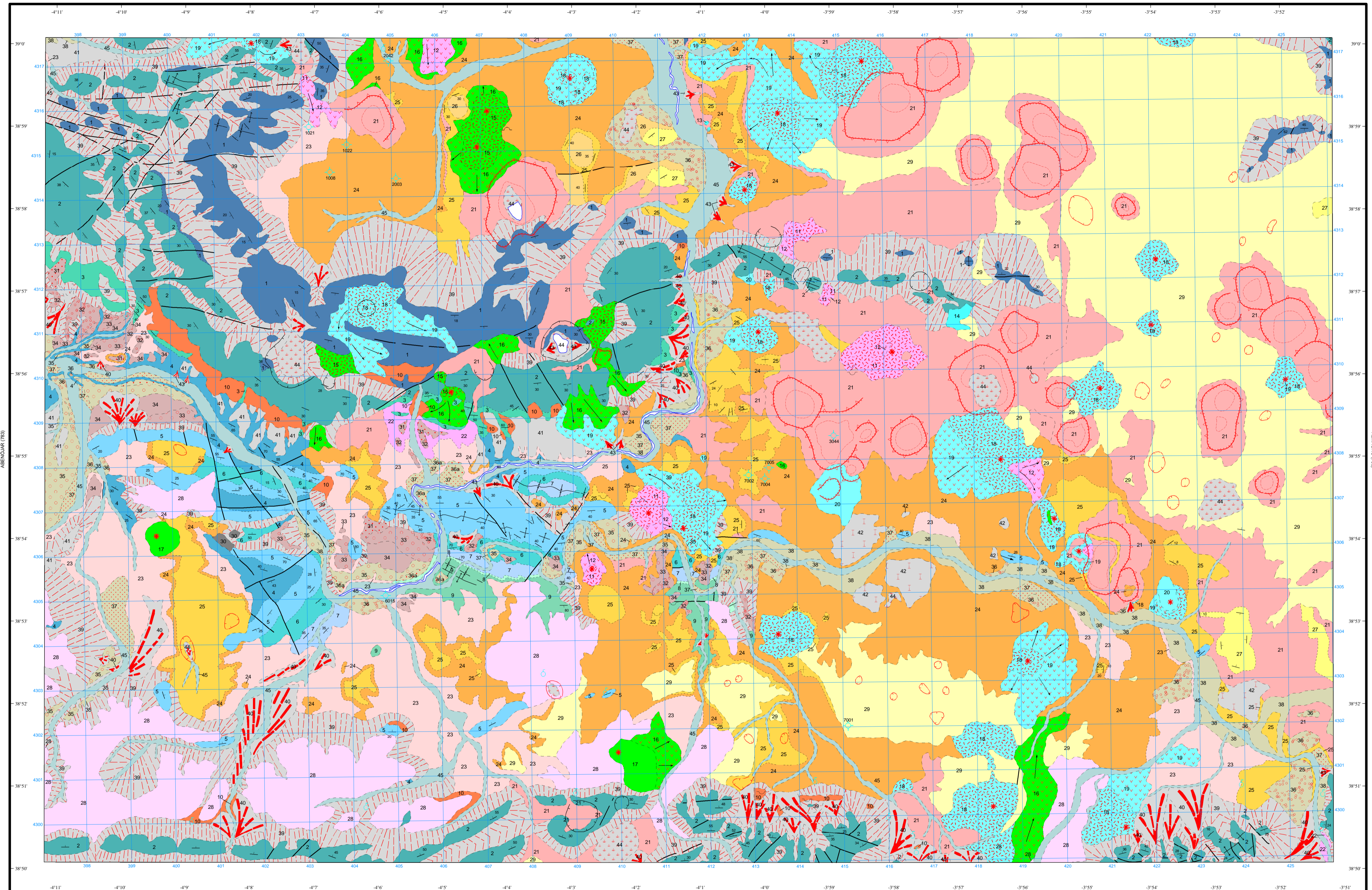
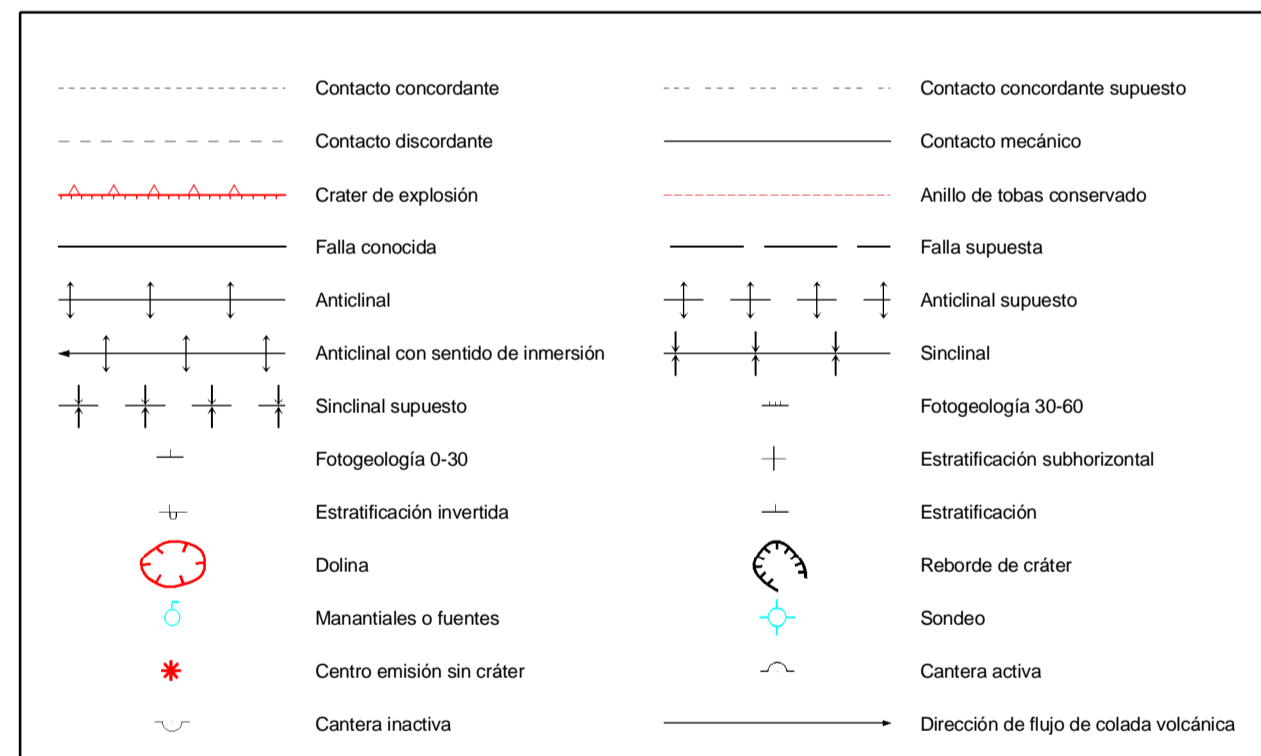
LEYENDA



- 45 Gravas y cantos poligénicos, limos y arcillas (Fondos de valle y llanuras de inundación)
- 44 Limos y arcillas con cantos dispersos (Zonas endorreicas)
- 43, 40 Gravas y cantos poligénicos, arenas, limos y arcillas. Carbonatos (Conos de desecación)
- 42 Costras carbonatadas
- 41 Gravas y cantos poligénicos de cuarcita y cuarzo, arenas, limos, cemento ferruginoso. Carbonatos (Depósitos de glacia)
- 39 Gravas y cantos poligénicos, arenas, limos y arcillas arenosas. Carbonatos (Coluviones)
- 38, 37, 36a, 36, 35, 34, 33, 32, 31, 30 Gravas y cantos poligénicos de cuarcita y cuarzo. Arenas, limos y arcillas arenosas. Carbonatos (Terrazas de los ríos)
- 29 Costras calcáreas
- 28 Gravas, cantos poligénicos de cuarcita y cuarzo, arenas y arcillas arenosas (Rañas)
- 27 Calizas, calizas arenosas
- 26 Arenas, gravas y fangos. Margas y calizas
- 25 Calizas
- 24 Calizas y margas
- 23 Fangos variados. Arenas y areniscas con cemento ferruginoso
- 22 Conglomerados y areniscas con cemento ferruginoso. Fangos variados
- 21 Depósitos hidromagmáticos
- 20 Basaltos y basanitas (inferenciadas)
- 19 Basaltos y basanitas (lavas)
- 18 Basaltos y basanitas (proclastos de caída)
- 17 Nefelinitas olivínicas (inferenciadas)
- 16 Nefelinitas olivínicas (lavas)
- 15 Nefelinitas olivínicas (proclastos de caída)
- 14 Limburgitas (inferenciadas)
- 13 Limburgitas (lavas)
- 12 Melilitas olivínicas (lavas)
- 11 Melilitas olivínicas (proclastos de caída)
- 10 Corazas ferruginosas. Conglomerados con cemento ferruginoso
- 9 Pizarras, pizarras y cuarcitas. Basaltos
- 8 Calizas (Caliza Urquina)
- 7 Areniscas, pizarras. Cuarzitas (Bancos mixtos)
- 6 Pizarras con nódulos y niveles carbonatados. (Pizarras de cantera)
- 5 Cuarzitas, areniscas y pizarras. (Cuarzitas botella)
- 4 Pizarras, pizarras y areniscas. Niveles carbonatados. (Pizarras con Neseuretus)
- 3 Cuarzitas, pizarras y areniscas (Alternancia de Pocho)
- 2 Cuarzitas (Cuarzita armoricana)
- 1 Microconglomerados cuarzíticos, cuarzitas y pizarras



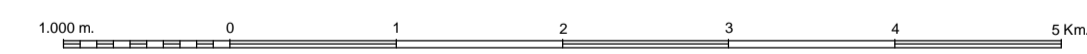
SÍMBOLOS CONVENCIONALES



Área de Sistemas de Información Geocientífica

PIEDRABUENA (789)

Escala 1:50.000



Proyección y Cuadrícula UTM. Elipsoide Internacional. Huso 30

NORMAS, DIRECCIÓN Y SUPERVISIÓN DEL I.G.M.E.
AÑO DE REALIZACIÓN DE LA CARTOGRAFÍA GEOLOGICA: 1985
Autores : J. M. Portero García (C.G.S.)
J. I. Ramírez Merino (C.G.S.)
E. Aconcha Soto (Dto. Petrología U.C. Madrid)
Dirección y supervisión : A. Pérez González (IGME)