

LEYENDA

TERC. NEOQUAT.	HOLOCENO				25	26	27	28
	SUPERIOR							
DEVONICO	SUP.FLOC.							
	FRASNIENSE				23	22		
	EMSIENSE							
	SIEGENIENSE				20	19		
GEDIENIENSE								
SILURICO	SUPERIOR							
	INFERIOR							
	SUPERIOR				17	18		
ORDOVICICO	SUPERIOR							
	Llandoveryense				15	14		
	Caradocense				13	12		
	Medio							
	Llanvirnense				9	10		
	Arenigense				7	6		
PREC. AZOIC. CO.	Tremadocense				4			
	Vendense				1	2		

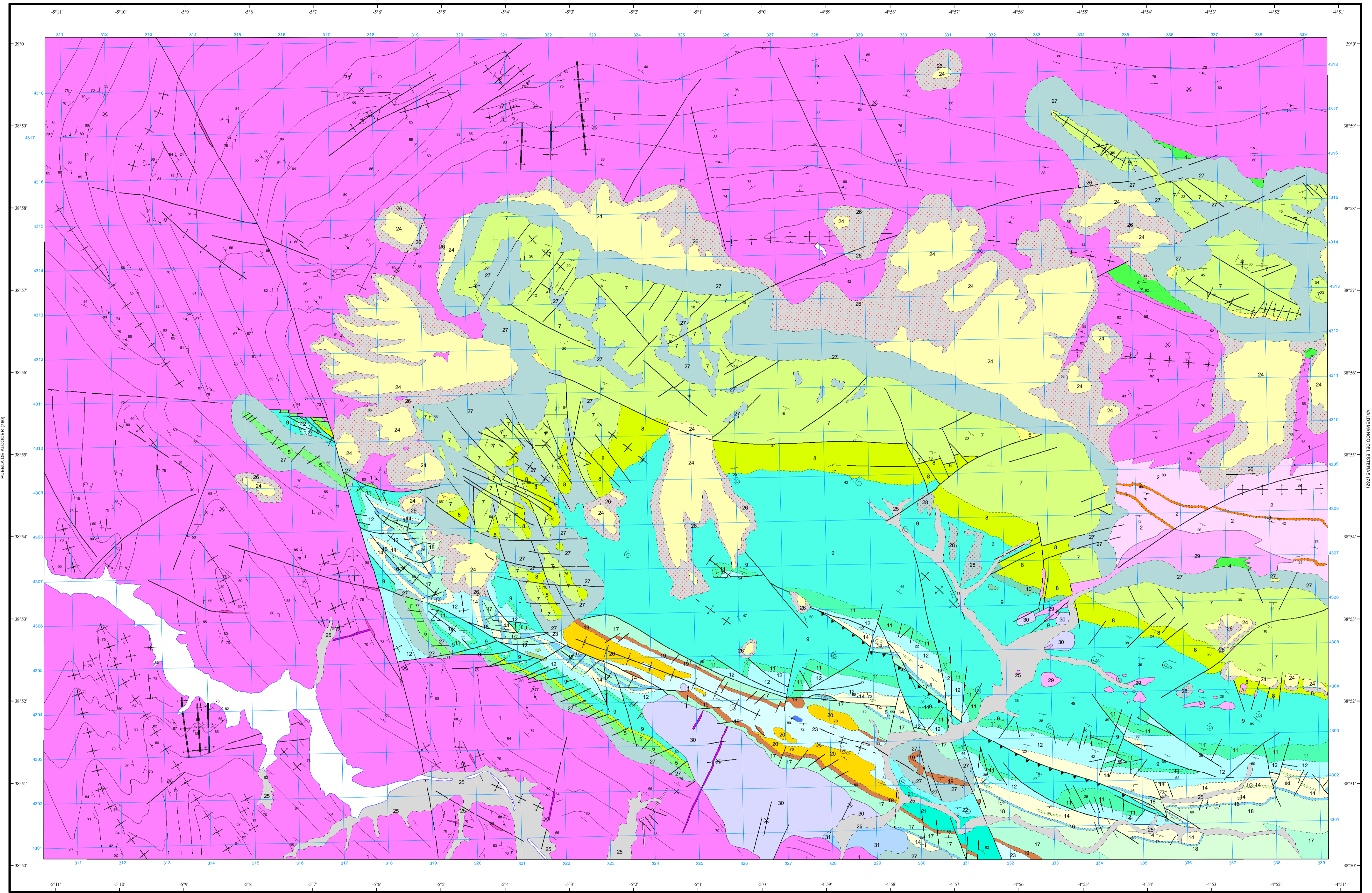
ROCAS IGNEAS

34	
33	
32	
31	
30	
29	

- 34 Rocas peralcalinas.
- 33 Diques diabásicos.
- 32 Diques de cuarzo.
- 31 Granodioritas con concentraciones de piroxenos.
- 30 Granodioritas con zonas de graisen.
- 29 Rocas calcocálcicas.
- 28 Cuaternario indiferenciado.
- 27 Coluviones. Derrubios de cuarcita.
- 26 Derrubios de raña. Rañas desmanteladas.
- 25 Aluvial.
- 24 Rañas Congl. de cantos cuarcíticos y matriz arcillosa.
- 23 Pizarras, areniscas y alguna cuarcita con tobas volcánicas y basaltos.
- 22 Pizarras, areniscas e intercalaciones de cuarcitas (Fm. Bajohondillo).
- 21 Pizarras y algunas areniscas con tobas volcánicas.
- 20 Pizarras y areniscas con intercalaciones de basaltos y tobas volcánicas.
- 19 Cuarcitas.
- 18 Tobas volcánicas básicas.
- 17 Pizarras y areniscas con lentejones de cuarcitas e intercalaciones de basaltos y tobas volcánicas básicas.
- 16 Cuarcitas y areniscas (Cuarcitas de Cartera).
- 15 Calizas y dolomías (Cuarcita Urbana).
- 14 Cuarcitas, areniscas y pizarras (Alternancia sup. y pizarras Muro).
- 13 Piroclásticos.
- 12 Alternancia de areniscas, pizarras y cuarcitas (Alternancia Zarza y pizarras de Cartera).
- 11 Cuarcitas, areniscas y pizarras (Cuarcita de Cartera).
- 10 Rocas volcánicas y/o subvolcánicas básicas.
- 9 Pizarras con intercalaciones de areniscas y cuarcitas (Pizarras de Calymene).
- 8 Alternancias de cuarcitas, areniscas y pizarras (Alternancia Pochico).
- 7 Cuarcita superior.
- 6 Alternancia intermedia. Cuarcita inferior.
- 5 Cuarcitas (Cuarcita Armoricana).
- 4 Cuarcitas, areniscas, pizarras y conglomerados.
- 3 Conglomerados.
- 2 Pizarras y grauwacas. Facies canalizadas.
- 1 Pizarras y grauwacas. Facies turbidíticas.

SIMBOLOS CONVENCIONALES

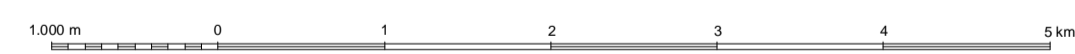
-----	Contacto concordante	-----	Contacto concordante supuesto
- - - - -	Contacto discordante	-----	Contacto mecánico
-----	Antropico	-----	Falla conocida
-----	Falla supuesta	-----	Cabalgamiento conocido
-----	Anticinal	-----	Anticinal supuesto
-----	Anticinal de fase 2	-----	Sinclinal
-----	Sinclinal supuesto	-----	Sinclinal de fase 2
-----	Anticinal (traza axial)	-----	Sinclinal (traza axial)
-----	Estratificación subhorizontal	-----	Estratificación subvertical
-----	Estratificación	-----	Primera esquistosidad subvertical
-----	Primera esquistosidad	-----	Segunda esquistosidad
-----	Fósiles (invertibrados)	-----	Sondeo
-----	Mina inactiva	-----	Traza de capa



Área de Sistemas de Información Geocientífica

CHILLÓN (807)

Escala 1:50.000



Proyección y Cuadrícula UTM. Elipsoide Internacional. Huso 30

NORMAS, DIRECCIÓN Y SUPERVISIÓN DEL I.G.M.E.  
AÑO DE REALIZACIÓN DE LA CARTOGRAFÍA GEOLOGICA: 1982

Autores : E. Barranco Serrano (MAYASA)  
J. García San Segundo (MAYASA)  
S. Lorenzo Álvarez (MAYASA)  
A. Martínez Rius (MAYASA)  
Soldevilla i Bartolí (MAYASA)  
J. Vázquez de la Torre Casinelo (MAYASA)  
J. Vergés Massip (MAYASA)  
A. Vidal Funes (MAYASA)  
J.Mº Zapardiel (Colaboración)

Dirección y supervisión : (IGME)