

# MAPA GEOLÓGICO DE ESPAÑA

Escala 1:50.000



Instituto Geológico y Minero de España

PUEBLA DE ALCOCER

780

14-31

## LEYENDA

PRECAMBRIOPROTEROCÁRICO-ALTAERNO	SUPERIOR	RIFEENSE ?	2	3	4	5	6	7	8	9	10	11	12	13
		VENDIENSE	2	3	4	5	6	7	8	9	10	11	12	13
	INFERIOR	TREMADOCIENSE	2	3	4	5	6	7	8	9	10	11	12	13
		ARENIGIENSE	2	3	4	5	6	7	8	9	10	11	12	13
HOLOCENO			13	11	10	9	8	7	6	5	4	3	2	1

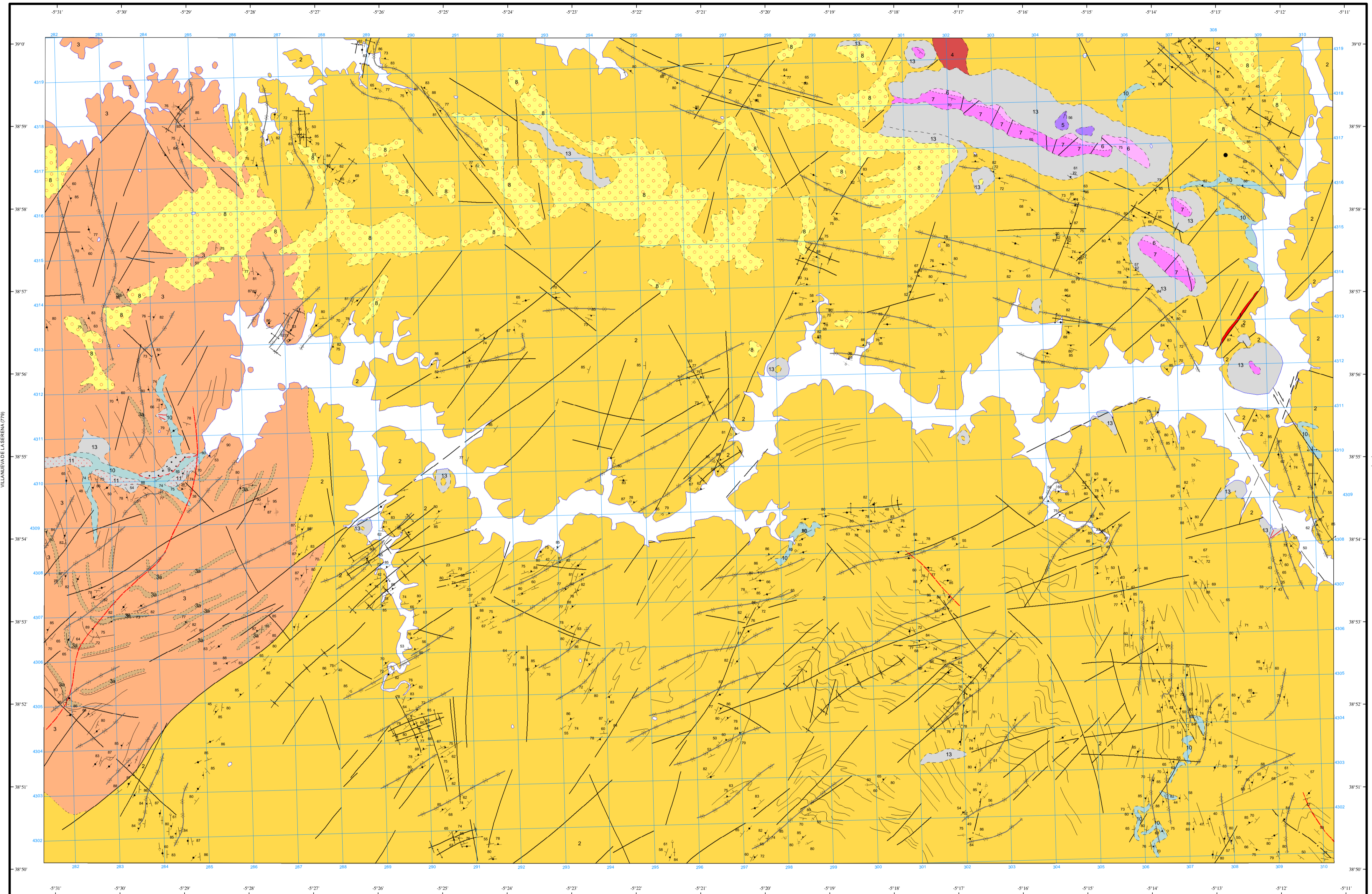
- 13 Cantos cuarcíticos angulosos en matriz arenó-arcillosa (Coluvión)
- 12 Cantos cuarcíticos y pizarrosos angulosos en matriz arcillosa (Conos de deyección)
- 11 Arenas y cantos de naturaleza variada (Barras)
- 10 Gravas de naturaleza variada y matriz arenó-arcillosa (Fondos de Valle)
- 9 Arenas con cantos cuarcíticos y pizarrosos con matriz arenó-arcillosa (Terrazas)
- 8 Conglomerados de cantos cuarcíticos englobados en matriz arenó-arcillosa (Raña)
- 7 Cuarcitas blancas (Cta. Armoricana)
- 6 Conglomerados, areniscas y pizarras
- 5 Conglomerado basal
- 4 Areniscas, limolitas y lutitas
- 3 Pizarras, grauvacas y conglomerados (cg)
- 2 Pizarras y grauvacas
- 1 Diabasas

## ROCAS FILONIANAS



## SÍMBOLOS CONVENCIONALES

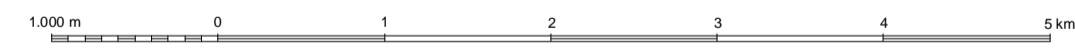
-----	Contacto concordante	-----	Contacto concordante supuesto
- - - - -	Contacto discordante	=====	Contacto mecánico
- - - - -	Límite de terraza	-----	Falla conocida
-----	Falla supuesta	-----	Falla con indicación de movimiento dextrógiro
-----	Falla con indicación de movimiento dextrógiro supuesta	-----	Falla con indicación de movimiento levógiro supuesta
-----	Anticlinal	-----	Anticlinal prehercínico
-----	Anticlinal prehercínico supuesto	-----	Sinclinal
-----	Sinclinal prehercínico	-----	Sinclinal prehercínico supuesto
-----	Sinclinal (traza axial)	-----	Estratificación subvertical
-----	Estratificación invertida	-----	Estratificación
-----	Primera esquistosidad subvertical	-----	Primera esquistosidad
-----	Lineación de intersección	●	Indicios minerales
-----	Traza de capa	-----	Traza de la esquistosidad S1



Área de Sistemas de Información Geocientífica

CABEZA DEL BUEY (806)

Escala 1:50.000



Proyección y Cuadrícula UTM, Elipsoide Internacional, Huso 30

NORMAS, DIRECCIÓN Y SUPERVISIÓN DEL I.G.M.E  
AÑO DE REALIZACIÓN DE LA CARTOGRAFÍA GEOLÓGICA: 1994

Autores : D. Martín Herrero (INTECSA)  
M.F. Valverde Hernández (INTECSA)  
S. Lorenzo Álvarez (MAYASA)

Dirección y supervisión : V. Monteserín López (IGME)