

MAPA GEOLÓGICO DE ESPAÑA
Escala 1:25.000

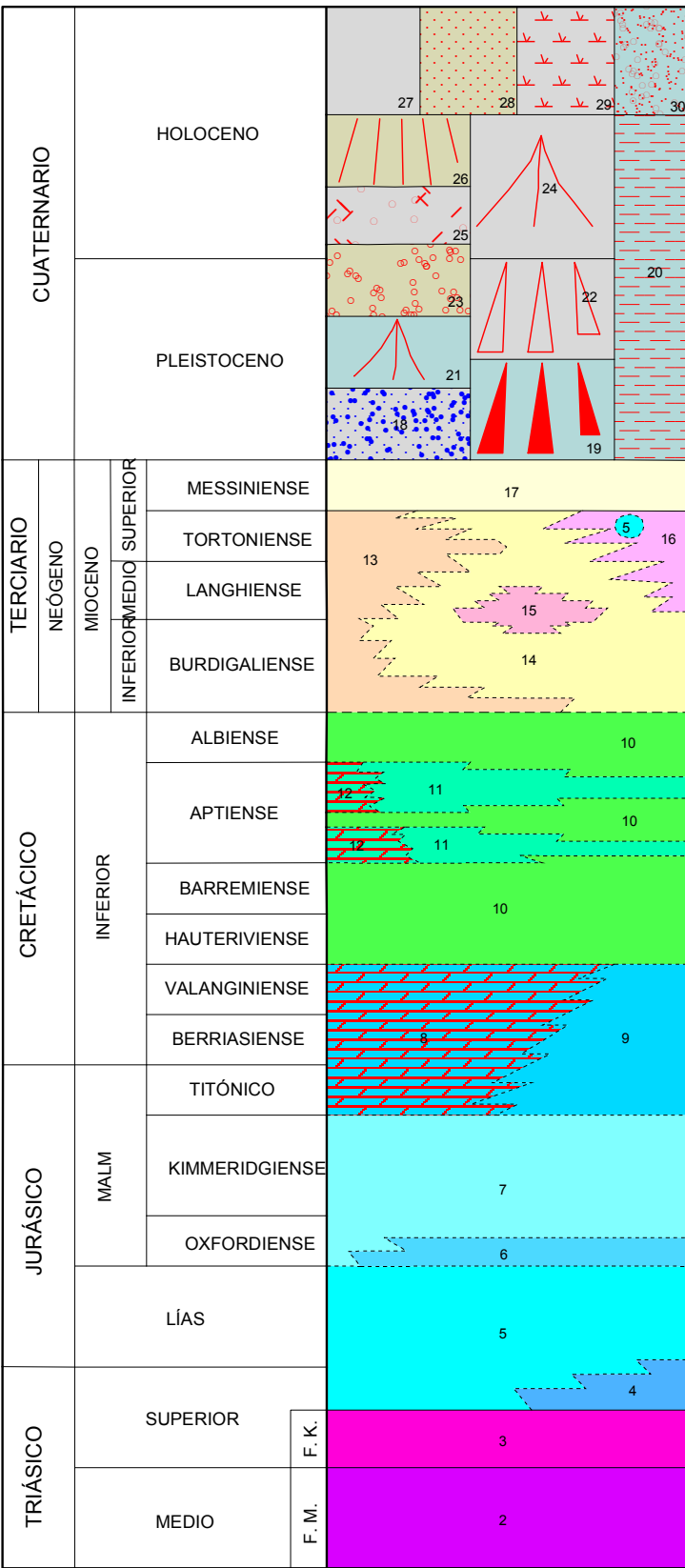


Instituto Geológico
y Minero de España

SANT MIQUEL DE BALANSAT

772 II-III-IV
34-30

LEYENDA

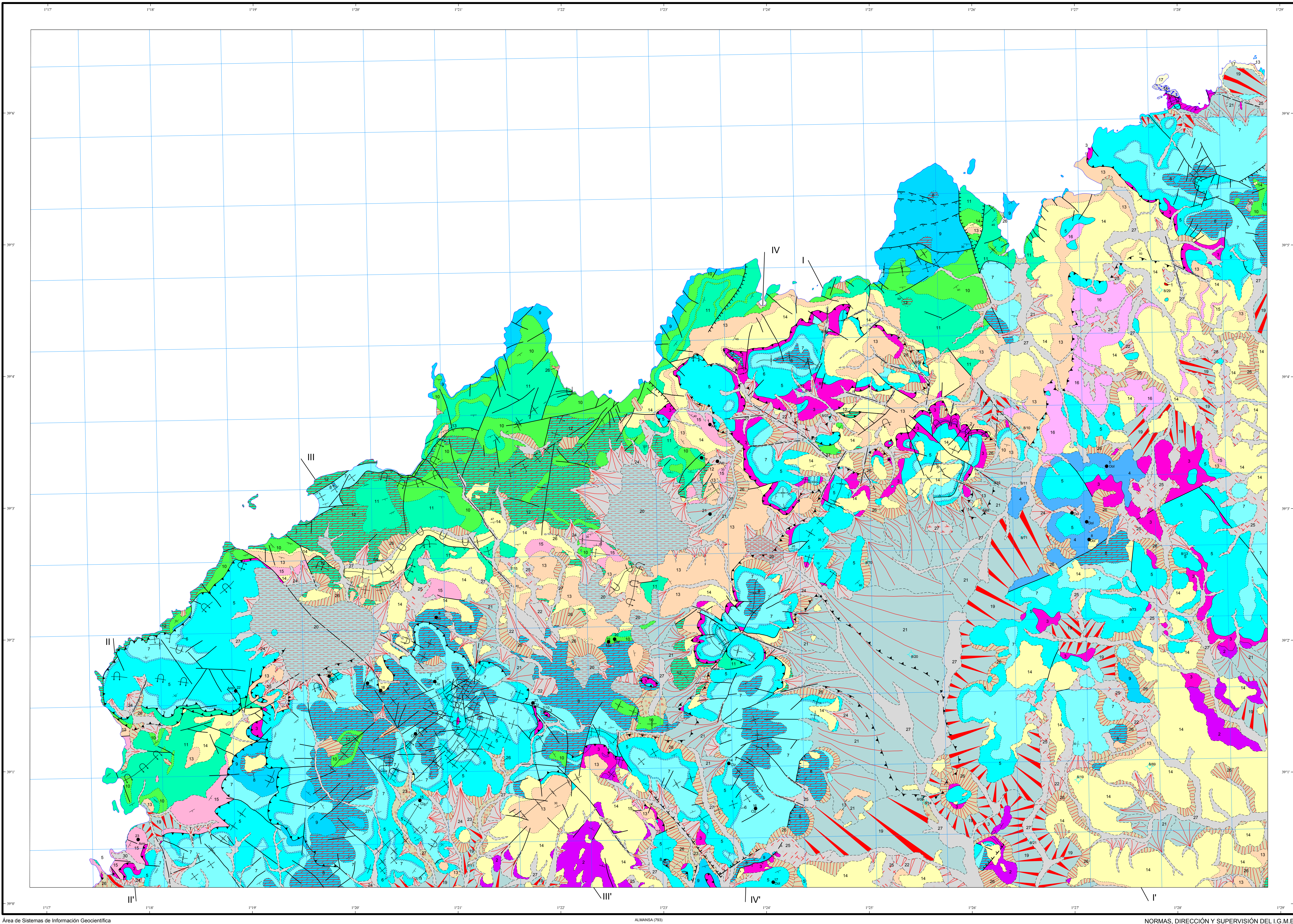
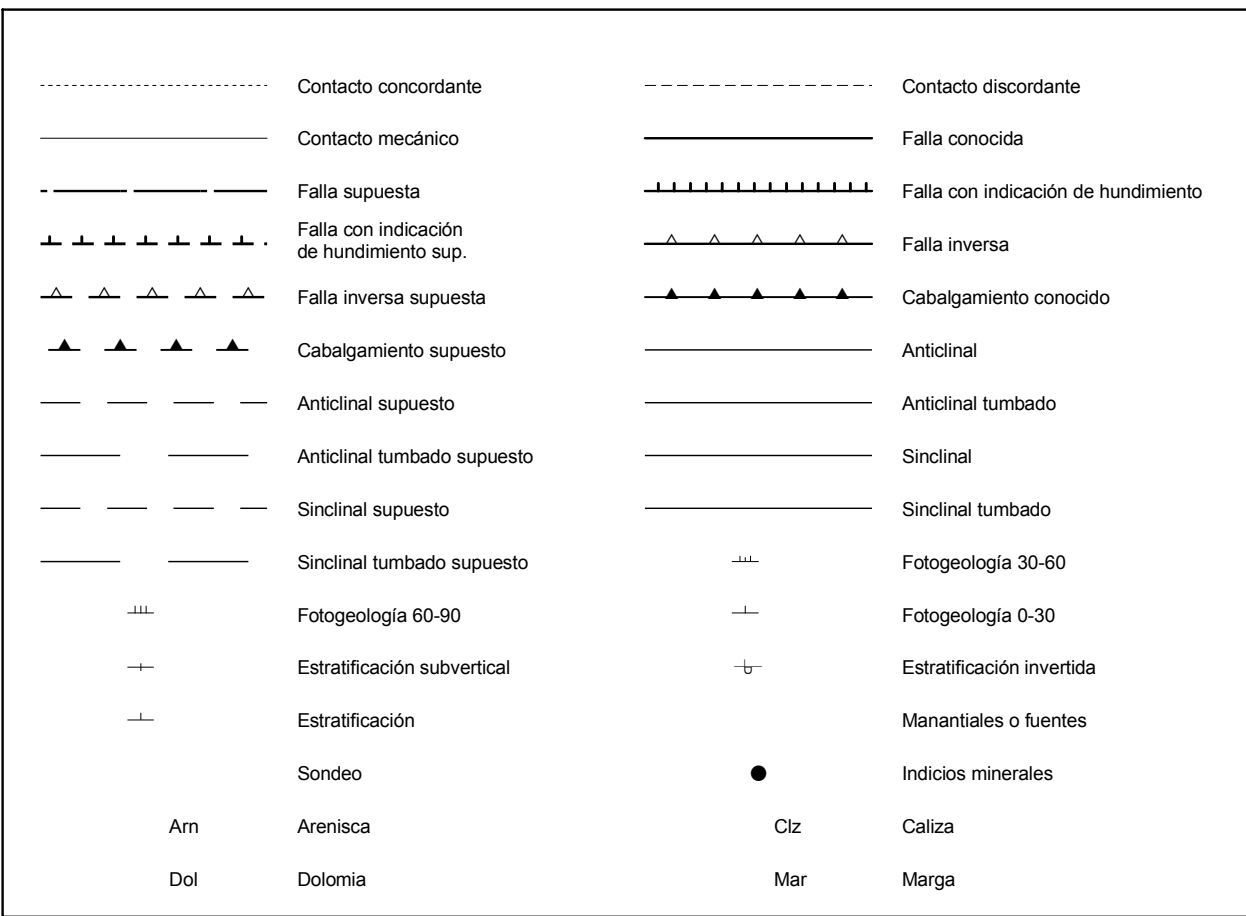


30 Arenas, Arenas edículas
29 Arcillas y limos con materia orgánica. Fondo endorreico
28 Arenas y cantos. Playa
27 Gravas, arenas y arcillas. Fondo de valle
26 Gravas, bloques y arcillas con encostramientos carbonatados a techo. Coluvión
25 Arcillas, arenas y gravas. Aluvial-coluvial
24 Gravas, arcillas y arenas. Conos de deyección moderno
23 Gravas, arenas y arcillas. Terrazas
22 Gravas, arcillas y arenas con encostramientos carbonatados a techo. Glacis moderno
21 Gravas, arcillas y arenas. Cono de deyección intermedio
20 Arcillas de descalcificación. Fondo de dolina y pozo
19 Gravas, arcillas y arenas con encostramientos carbonatados a techo. Glacis antiguo
18 Areniscas. Playas y dunas antiguas, "marés"
17 Calizas blancas
16 Arcillas, yesos y bloques
15 Calcarentitas
14 Margas
13 Conglomerados
12 Dolomías blancas
11 Calizas fosilíferas
10 Margas con intercalaciones rítmicas de calizas margosas
9 Calizas tableadas y en bancos
8 Dolomías masivas
7 Calizas tableadas con intercalación de niveles margosos
6 Calizas nodulosas y margas rojas
5 Dolomías masivas y en bancos
4 Dolomías y calizas dolomíticas tableadas
3 Arcillas aligarradas y yesos
2 Dolomías y calizas tableadas negras
1 Rocas subvolcánicas terciarias

ROCAS ÓGNEAS



SÍMBOLOS CONVENCIONALES



Área de Sistemas de Información Geocientífica

Escala 1:25.000



Proyección y Cuadrícula UTM. Elipsoide Internacional. Huso 31

NORMAS, DIRECCIÓN Y SUPERVISIÓN DEL I.G.M.E.
AÑO DE REALIZACIÓN DE LA CARTOGRAFÍA GEOLÓGICA: 1996

Autores : P. Cabra Gil (INYPISA)
A. García de Domingo (INYPISA)
A. Díaz de Neira (INYPISA)
J. Gil Gil (INYPISA)
Dirección y supervisión : P. Ruiz Reig (IGME)