

LEYENDA

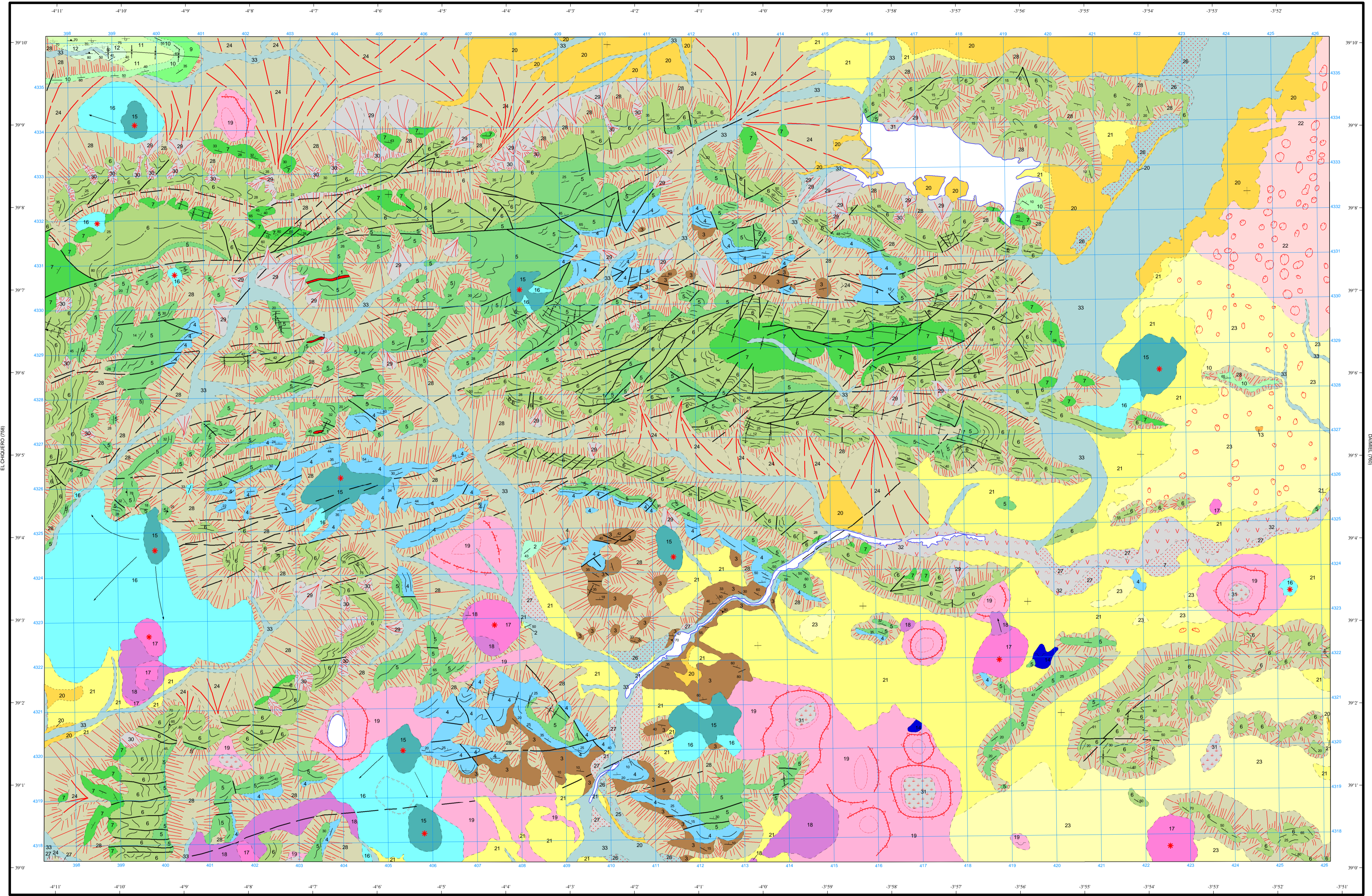
PERÍODO	SUBPERÍODO	ROCAS VOLCÁNICAS (MIOCENO SUPERIOR-PLEISTOCENO INFERIOR)		
		CÓDIGO	DESCRIPCIÓN	
CUATERNARIO	HOLOCENO	33	Gravas y cantos poligénicos, arenas y limo-arcilla. (Aluviales y fondo de valle)	
	PLEISTOCENO	27	Limos y arcillas con materia orgánica, arenas y cantos poligénicos. (Playas húmedas y turberas)	
		26	Limos y arcillas, con cantos dispersos. (Zonas endorreicas)	
TERCIARIO	MIOCENO	25	Gravas, cantos y bloques angulosos de cuarcita. (Pedreras)	
		24	Gravas y cantos poligénicos, arenas y limos. (Conos de deyección)	
	PLIOCENO	23	Gravas y cantos poligénicos, arenas y limo-arcillas. (Terrazas)	
		22	Gravas y cantos poligénicos, arenas y limo-arcillas. (Terrazas)	
		21	Gravas y cantos poligénicos, arenas y limo-arcillas. (Terrazas)	
	ORDOVÍCICO	SUPERIOR	13	Gravas y cantos poligénicos, arenas y limo-arcillas. (Terrazas)
			12	Gravas y cantos poligénicos, arenas y limo-arcillas. (Terrazas)
		MEDIO	11	Gravas y cantos poligénicos, arenas y limo-arcillas. (Terrazas)
			10	Gravas y cantos poligénicos, arenas y limo-arcillas. (Terrazas)
		INFERIOR	8	Gravas y cantos poligénicos, arenas y limo-arcillas. (Terrazas)
			7	Gravas y cantos poligénicos, arenas y limo-arcillas. (Terrazas)
CÁMBRICO		INFERIOR	6	Gravas y cantos poligénicos, arenas y limo-arcillas. (Terrazas)
			5	Gravas y cantos poligénicos, arenas y limo-arcillas. (Terrazas)
	SUPERIOR	4	Gravas y cantos poligénicos, arenas y limo-arcillas. (Terrazas)	
		3	Gravas y cantos poligénicos, arenas y limo-arcillas. (Terrazas)	
		2	Gravas y cantos poligénicos, arenas y limo-arcillas. (Terrazas)	

* ROCAS VOLCÁNICAS (MIOCENO SUPERIOR-PLEISTOCENO INFERIOR)

19	20
17	18
15	16
ROCAS FILONIANAS	

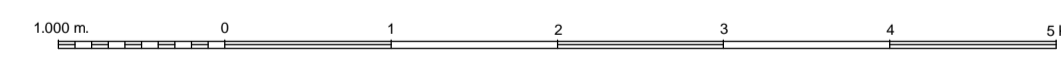
SÍMBOLOS CONVENCIONALES

-----	Contacto concordante	-----	Contacto concordante supuesto
- - - - -	Contacto discordante	- - - - -	Contacto discordante supuesto
————	Contacto mecánico	———	Cráter de explosión
- · - · -	Cráter de explosión supuesto	- · - · -	Cráter de explosión fosilizado
————	Anillo de tobas conservado	————	Falla conocida
————	Falla supuesta	———	Anticinal
————	Anticinal supuesto	———	Anticinal con sentido de inmersión
————	Sinclinal	———	Sinclinal supuesto
————	Fotogeología 30-60	———	Fotogeología 0-30
————	Estratificación subhorizontal	———	Estratificación invertida
————	Estratificación	———	Primera esquistoididad
————	Pedreras	———	Dolina
*	Centro emisión sin cráter	———	Cartera inactiva
————	Traza de capa	———	Dirección de flujo de colada volcánica



Área de Sistemas de Información Geocientífica

Escala 1:50.000



Proyección y Cuadrícula UTM. Elipsoide Internacional. Huso 30

NORMAS, DIRECCIÓN Y SUPERVISIÓN DEL I.G.M.E
AÑO DE REALIZACIÓN DE LA CARTOGRAFÍA GEOLÓGICA: 1986

Autores: J. M. Portero García
J. I. Ramírez Merino
E. Aconchea Soto (Universidad Complutense de Madrid)
Dirección y supervisión: J. M. Barón (ITGE)
V. Monteserín (ITGE)