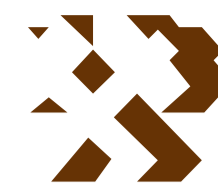


# MAPA GEOLÓGICO DE ESPAÑA

Escala 1:50.000



Instituto Geológico y Minero de España

MIAJADAS

753

12-30

## LEYENDA

EPOCARIO	CUATERNARIO	
	HOLOCENO	PLEISTOCENO
TERCIARIO	PLIOCENO	MIOCENO

- 48 Gravas de fondo de canal de los ríos Ruedas y Guadiana
- 47 Limos, arenas y gravas. Terrazas bajas del río Ruedas
- 46 Canales abandonados ríos Guadiana y Ruedas
- 45 Arenas arcósicas y gravas. Conos de deyección
- 44 Limos y arcillas. Navas
- 43 Arenas, limos y arcillas. Fondos de valle, llanura de inundación
- 42 Arenas, gravas y cantos redondeados polimórficos. Canales, aluviales
- 41 Arenas edáficas
- 40 Arenas, limos y gravas. Glacis transversales
- 39 Cantos y bloques de pizarras y cuarcitas con matriz arenolimososa. Coluviones
- 38 Bloques y cantos de pizarra y cuarcitas. Canchales
- 37 Limos, arenas y gravas. Glacis subactuales, derrames de ladera
- 36 Limos, arenas y gravas. Terrazas de los ríos Bórdalos, Guadiana y Ruedas
- 35 Gravas y arenas arcósicas. Glacis
- 34 Gravas, arenas y limos. Glacis
- 33 Cantos y bloques (conglomerados). Área fuente metamórfica
- 32 Conglomerados de cantos y bloques. Área fuente máza granítica-metamórfica
- 31 Conglomerados de cantos y bloques. Área fuente granítica
- 30 Arenas finas (arcósicas y litareníticas) limos y arcillas (rojas y verdes)
- 29 Cantos gruesos y gravas (conglomerados)
- 28 Arenas medias (arcósicas y litareníticas) gravas y arcillas (rojas y verdes)
- 27 Arenas
- 26 Conglomerados y areniscas
- 25 Pizarras y cuarcitas
- 24 Cuarcitas blancas y grises
- 23 Pizarras grises con intercalaciones de cuarcita
- 22 Areniscas, cuarcitas y alternancias de cuarcitas y pizarras
- 21a Pizarras grises y negras con intercalaciones de areniscas y cuarcitas metamorfozadas
- 21 Pizarras grises y negras con intercalaciones de areniscas y cuarcitas
- 20 Cuarcitas blancas y alternancias de cuarcitas y pizarras
- 19 Areniscas y cuarcitas
- 18a Pizarras y grauwacas metamorfozadas
- 18 Pizarras y grauwacas
- 17a Pizarras con intercalaciones de cuarcitas ferruginosas metamorfozadas
- 17 Pizarras con intercalaciones de cuarcitas ferruginosas
- 16 Pizarras y cuarcitas, grises violáceas
- 15a Pizarras arenosas con intercalaciones de cuarcita metamorfozadas
- 15 Pizarras arenosas con intercalaciones de cuarcita
- 14a Pizarras negras metamorfozadas
- 14 Pizarras negras
- 13 Cuarcitas blancas masivas
- 12 Pizarras grises
- 11 Leucogranito moscovítico
- 10 Cordierita
- 9 Granodiorita-monzogranito
- 8 Granodiorita biotítica algo porfídica
- 7 Cordierita
- 6 Monzogranito-granodiorita porfídica
- 5 Aplitas moscovíticas
- 4 Pegmatitas
- 3 Porfidos leucograníticos
- 2 Diabasas
- 1 Cuarzo

UNIDAD EL SALTILLO - RÍO ALJUCÉN	
CARB.	ESTEFANIENSE
ORDOVÍCICO	MEDIO SUP.
	LLANVIRN.
	LLANDELOIENSE
PREC.	ARENCIENSE
	TREMADOCIENSE
	RIFEENSE

UNIDAD ARROYO FRESNEDA	
DEVÓN.	INFERIOR
	MEDIO-SUPERIOR
ORD.	LLANOVERIENSE
	SUPERIOR

## ROCAS PLUTÓNICAS

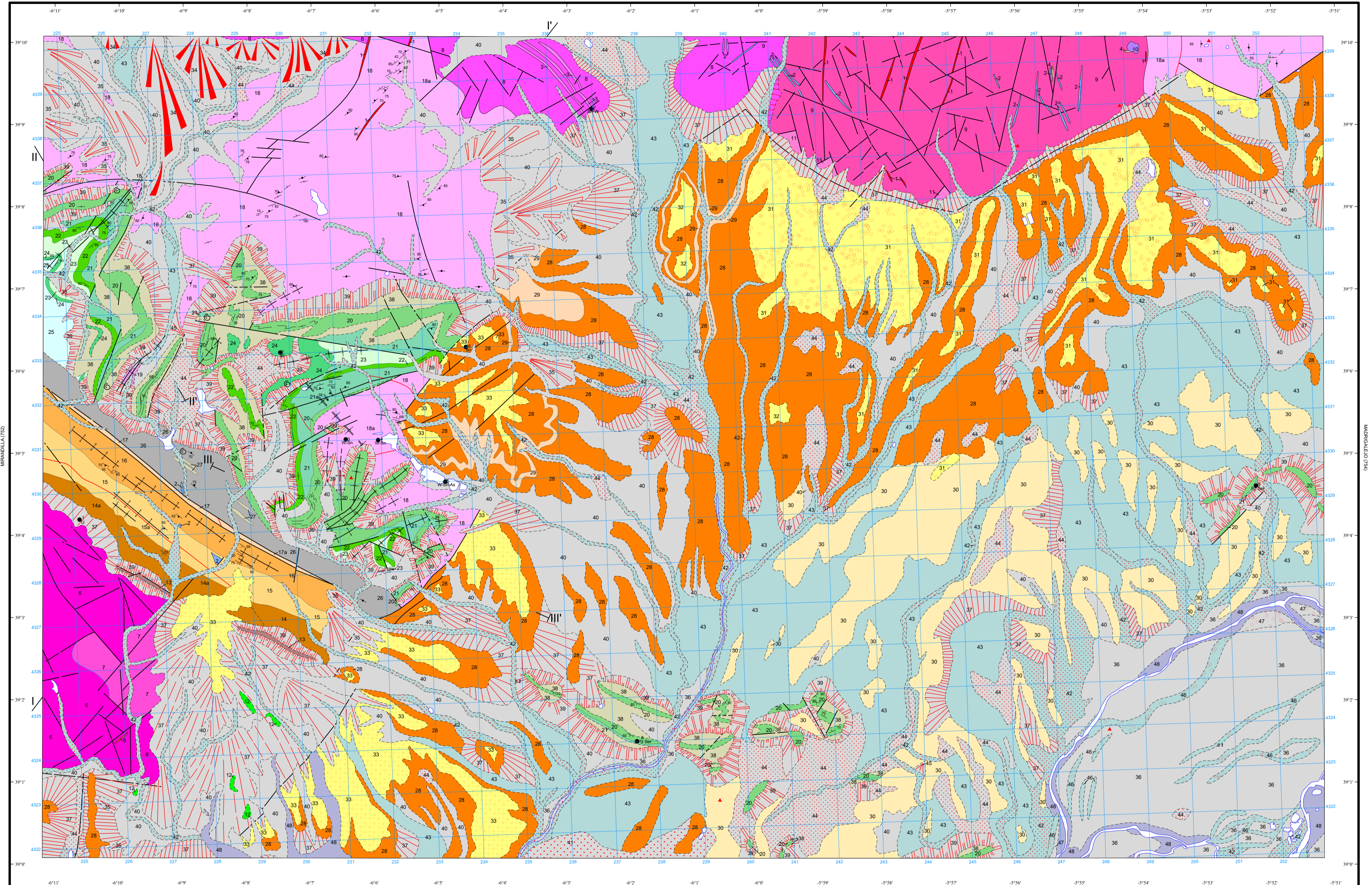
8	9	10	11
6	7		

## ROCAS FILONIANAS

1	2	3	4	5
6	7	8	9	10

## SÍMBOLOS CONVENCIONALES

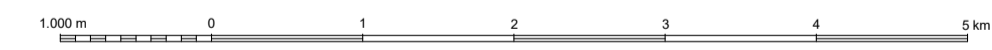
-----	Contacto concordante	-----	Contacto discordante
-----	Aureola de metamorfismo de contacto	-----	Contacto entre rocas ígneas
-----	Contacto intrusivo	-----	Antitépico
-----	Falla conocida	-----	Falla supuesta
-----	Anticlinal	-----	Anticlinal supuesto
-----	Sinclinal	-----	Sinclinal supuesto
-----	Sinforma de fase 2 supuesta	-----	Estratificación con polaridad sedimentaria a techo
-----	Estratificación subvertical	-----	Estratificación
-----	Primera esquistosidad subvertical	-----	Primera esquistosidad
-----	Segunda esquistosidad	-----	Esquistosidad no determinada subvertical
-----	Esquistosidad no determinada	-----	Lineación de intersección horizontal
-----	Lineación de intersección	-----	Eje de plegue (F2)
-----	Fósiles (en general)	-----	Pozo
-----	Estación pluviométrica	-----	Indicios minerales
-----	Traza de capa	-----	As
Pz	Pizarra	Ser	Sericitita
Est	Estaño	U	Uranio
W	Wolframio		



Área de Sistemas de Información Geológica

DON BENITO (78)

Escala 1:50.000



Proyección y Cuadrícula UTM. Elipsoide Internacional. Huso 29

NORMAS, DIRECCIÓN Y SUPERVISIÓN DEL I.G.M.E.  
AÑO DE REALIZACIÓN DE LA CARTOGRAFÍA GEOLÓGICA: 1991

Autores : F. López Sopena (C.G.S.)  
G. Matia Villarino (C.G.S.)  
A. del Olmo (C.G.S.)  
I. Ortega Ruiz (C.G.S.)  
Dirección y supervisión : V. Gabaldón López (IGME)  
J. Fernández Gianotti (IGME)