

MAPA GEOLÓGICO DE ESPAÑA

Escala 1:50.000



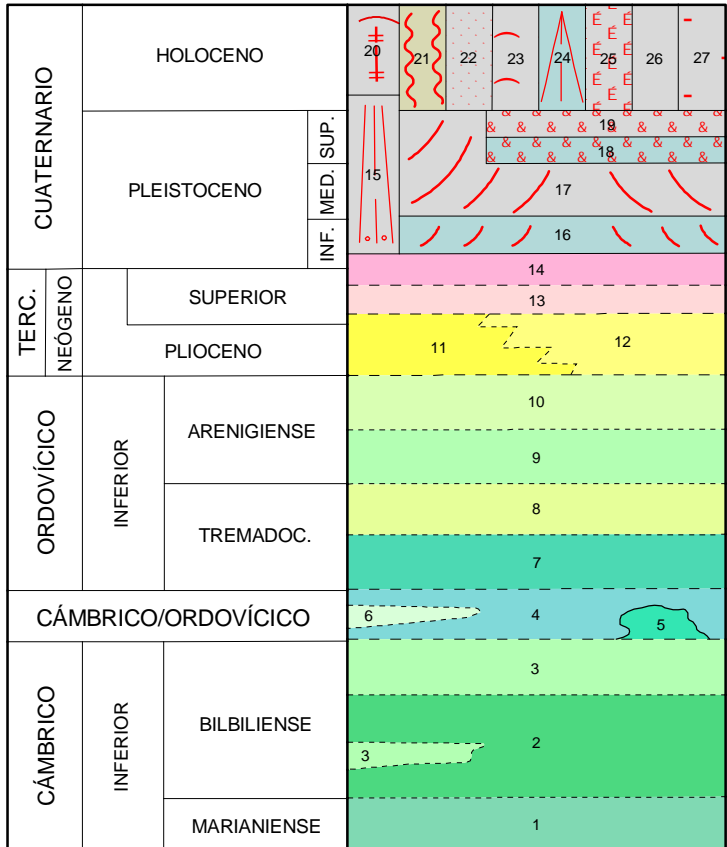
Instituto Geológico
y Minero de España

VILLARRUBIA DE LOS OJOS

737

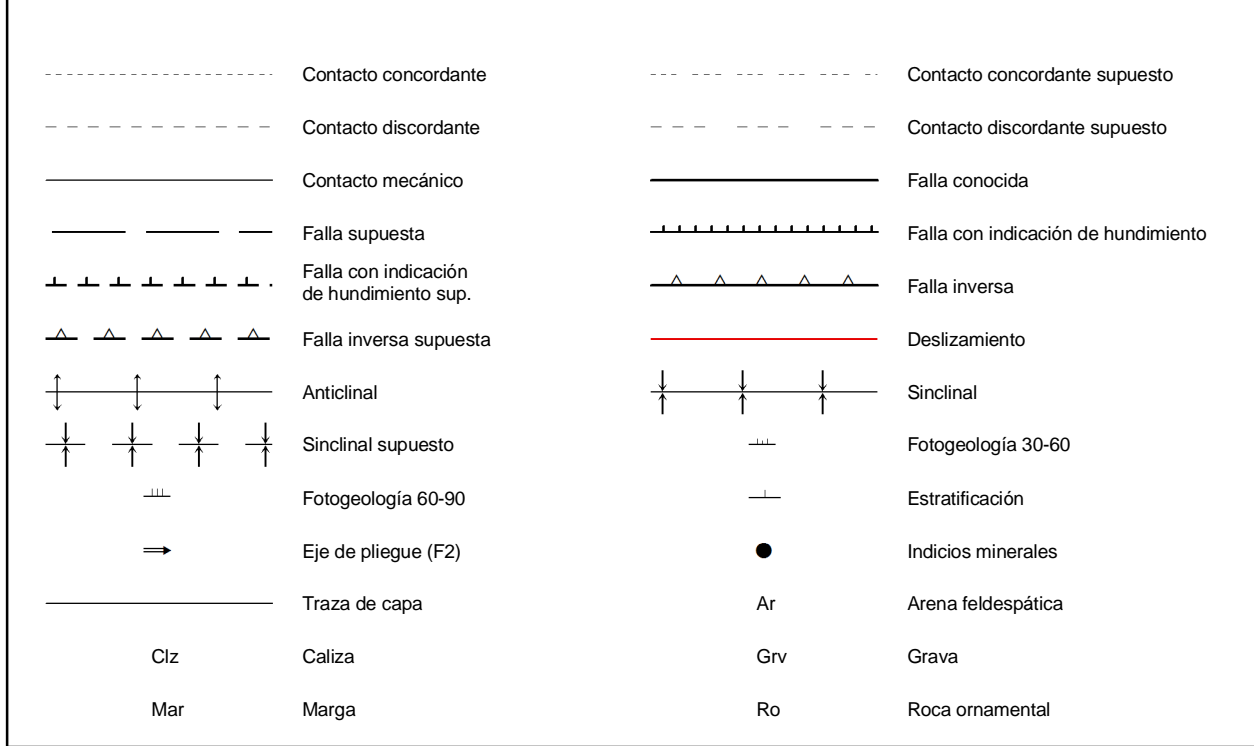
19-29

LEYENDA



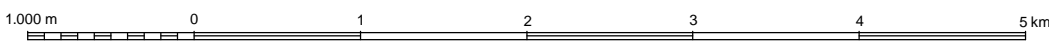
- 27 Arenas bien clasificadas y arenas limo-arcillosas. Manto eólico y dunas
26 Gravas y cantos poligénicos, arenas y limo-arcillas. Aluviales y fondo de valle
25 Limo-arcillas y gravas. Fondos endorreicos
24 Cantos y gravas en matriz limo-arenosa. Conos de deyección
23 Arenas, gravas poligénicas, limos y arcillas con materia orgánica. Turba. Playas húmedas
22 Arenas, gravas poligénicas, limos y arcillas con materia orgánica. Sales. Playas secas
21 Cantos y bloques angulosos de cuarzo. Canchales
20 Cantos, bloques y arcillas arenosas desorganizadas. Deslizamientos
19 y 18 Cantos y gravas poligénicas, arenas y limo-arcillas. Terrazas
17 y 16 Cantos y gravas con matriz arcillo-arenosa. Abanicos y conos aluviales
15 Cantos, gravas y bloques en matriz arcillo-arenosa roja. Coluviones y derrubios de ladera
14 Encostramientos carbonatados y limo-arcillas. Costras (Dalles)
13 Encostramientos carbonatados y limo-arcillas. Costras (Dalles)
12 Calizas, margas y margas arenosas
11 Gravas, arenas y fangos variados
10 Cuarcitas y pizarras en capas centimétricas. Estratos de Pochico-Capas de Marja-liza
9 Oncoarctas blanquecinas. Cuarcita Armonica
8 Alternancia de areniscas, cuarcitas y pizarras. Serie Púrpura
7 Conglomerados y cuarcitas. Tramo basal. Serie Púrpura
6 Conglomerados
5 Rocas volcánicas
4 Esquistos bandeados, verdosos y negruzcos, capas de areniscas y conglomerados. Serie de Valdehiero
3 Areniscas y cuarcitas. Formación Cortijos
2 Limolitas, limolitas arenosas y areniscas, gris y verdosas. Alternancias de Urda/Fm. Soleras
1 Calizas. Calizas de Urda/Los Navalucillos

SÍMBOLOS CONVENCIONALES



Área de Sistemas de Información Geocientífica

Escala 1:50.000



Proyección y Cuadrícula UTM. Elipsoide Internacional. Huso 30

NORMAS, DIRECCIÓN Y SUPERVISIÓN DEL I.G.M.E.
AÑO DE REALIZACIÓN DE LA CARTOGRAFÍA GEOLÓGICA: 2000

Autores : J. I. Ramírez Merino (CGS)

J. Huerta Carmona (CGS)

Dirección y supervisión : V. Gabaldón López (IGME)

V. Monteserín López (IGME)