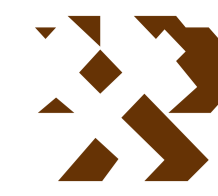


MAPA GEOLÓGICO DE ESPAÑA

Escala 1:50.000



Instituto Geológico
y Minero de España

FONTANAREJO

735

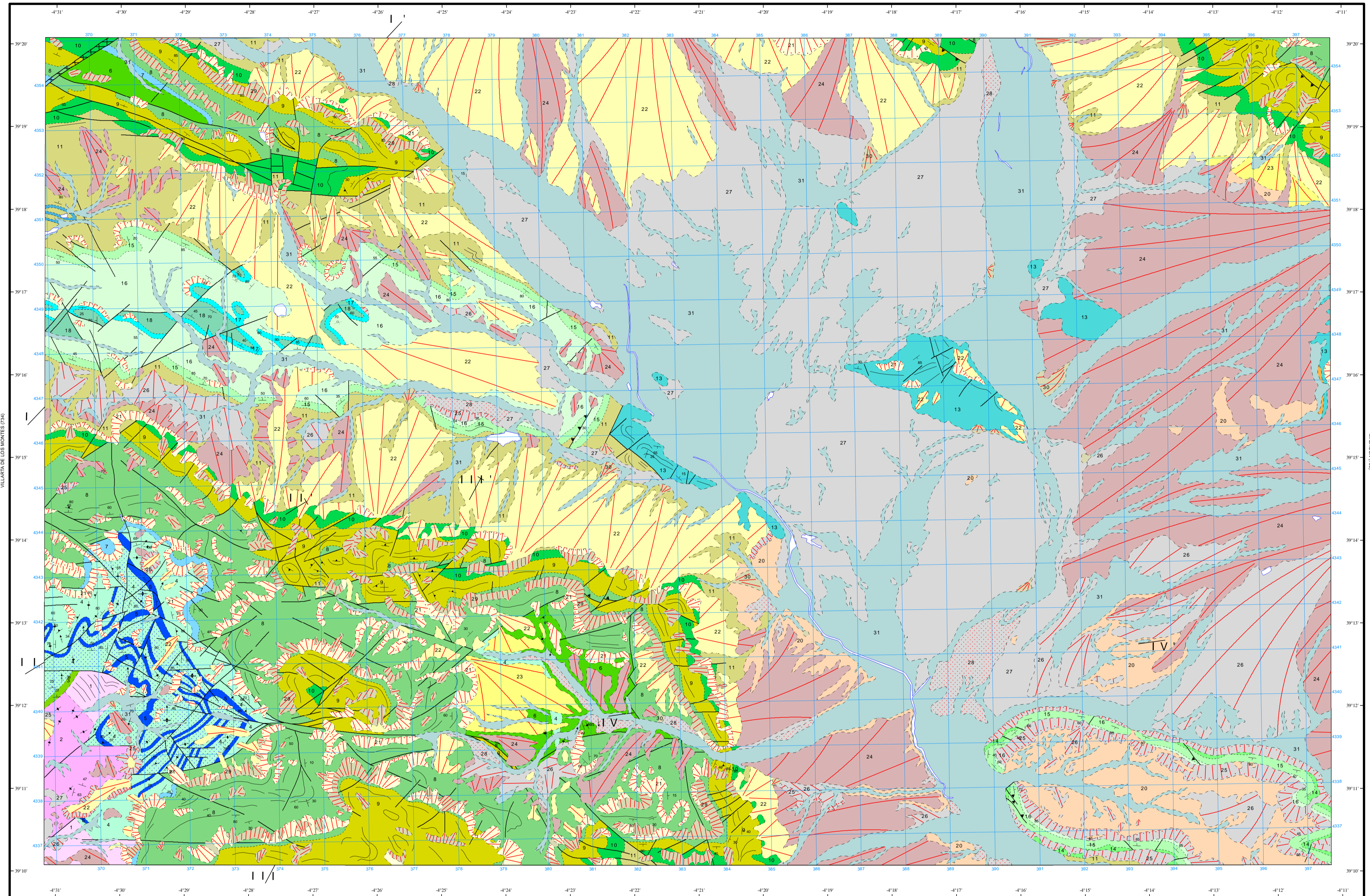
17-29

LEYENDA

CUATERNARIO	HOLOCENO	31	31 Conglomerados, gravas y arenas (Aluvial. Fondo de valle)
	PLEISTOCENO	25, 26, 27, 28, 29	30 Cantos, arenas y limos (Conos de deyección) 29 Brechas cuarcíticas (Piedra) 28 Gravas, arenas y limos (Terraza baja) 27 Conglomerados, arenas y limos (Terraza alta)
TERCIARIO	NEÓGENO	19, 20, 21, 22, 23, 24	26 Cantos, gravas y arcillas (Abanico aluviales y glacia) 25 Cantos y arcillas (Coluviones) 24 Conglomerados cuarcíticos, gravas y arenas (Abanico aluvial) 23 Conglomerados cuarcíticos, gravas, arenas y arcillas (Abanico aluvial) 22 Conglomerados cuarcíticos, gravas, arenas y arcillas (Abanico aluvial)
	PLIOCENO	18, 19	21 Brechas cuarcíticas, arenas y limos (Coluvión antiguo) 20 Arenas, arcillas arenosas y gravas (Abanico aluvial)
SILURIO	INFERIOR	17, 18	19 Costras ferruginosas con cantos cuarcíticos (coraza ferrolítica) 18 Pizarras negras ampelíticas 17 Cuarcitas claras
	LLANDOVERY	17	16 Pizarras y "Belitas con fragmentos"
SUPERIOR	ASHGILL	16	15 Cuarcitas y areniscas pardas (Botella o Cantarera)
	CARADOCIENSE	15, 16	14 Pizarras, areniscas micáceas y cuarcitas 13 Areniscas y pizarras
ORDOVICIO	MEDIO	11, 12, 13, 14	12 Sills subvolcánicos 11 Pizarras con Neseuretus 10 Alternancias de cuarcitas y pizarras 9 Ortocuarzitas, Cuarcita armoricana
	INFERIOR	8, 9, 10	8 Areniscas, cuarcitas y limolitas (Serie Púrpura) 7 Conglomerado basal y areniscas microconglomeráticas 6 Areniscas, cuarcitas y pizarras (Azorejo)
CÁMBR.	TOMMOTIENSE	4, 5, 6, 7	5 Conglomerados, areniscas microconglomeráticas: Grupo Valdelacasa 4a Limolitas y pizarras bandeadas (Pusa). Predominio limolítico. Grupo Valdelacasa 4 Limolitas y pizarras bandeadas (Pusa). Grupo Valdelacasa 3 Brecha de Navalpino (Nivel de Fuentes). Grupo Valdelacasa
	INFERIOR	2, 3, 4	2 Lutitas y areniscas (dehesa). Grupo Ibor 1 Facies organizada de pizarras y grauvacas. Grupo Domo Extremeño
PROTEROZOICO	VENDIENSE	1	
	RIFEENSE	1	

SÍMBOLOS CONVENCIONALES

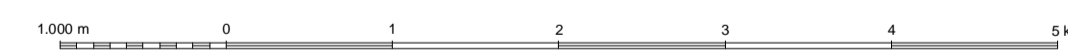
-----	Contacto concordante	-----	Contacto discordante
---	Falla conocida	▲▲▲▲	Cabalgamiento conocido
+	Estratificación subhorizontal	---	Estratificación subvertical
+	Estratificación invertida	---	Estratificación
+	Esquistosidad de fase 1 Hercínica vertical	---	Esquistosidad de fase 1 Hercínica
+	Esquistosidad de fase 2 Hercínica vertical	---	Eje de piqueo de fase 1
---	Brecha de falla	---	Traza de capa
---	Pedreras		



Área de Sistemas de Información Geocientífica

EL CHIQUERO (758)

Escala 1:50.000



Proyección y Cuadrícula UTM. Elipsoide Internacional. Huso 30

NORMAS, DIRECCIÓN Y SUPERVISIÓN DEL I.G.M.E.
AÑO DE REALIZACIÓN DE LA CARTOGRAFÍA GEOLÓGICA: 1993

Autores: Rubio Pascual, F. J. (IGME)
Martin-Serrano García, A. (IGME)
López Díaz, F. (IGME)
Monteserín López, V. (IGME)
Nozal Martín, F.
Insua Márquez, M. (ADARO)
Dirección y supervisión: Martin-Serrano García, A. (IGME)
Monteserín López, V. (IGME)