

**LEYENDA**

CUATERNARIO		12	13 Derrubios de ladera
DEVÓNICO	MEDIO	11	12 Aluvial
	INFERIOR	EIFELENSIS	10 Calizas dolomíticas, calcoesquistos y lilitas
		EMSIENSIS	9 Cuarcitas y filitas
		SIEGENSENSIS	8 Filitas y areniscas ferruginosas
	SUPERIOR	GEDINIENSIS	7 Cuarcitas arenisocosas y filitas
WENLOCKIENSIS		6 Filitas ampefíticas	
SILURICO	INFERIOR	5 Ortocuarzitas	4 Esquistos biotíticos y filitas
		6	3 Granito de dos micas porfiróide
ORDOVICICO	INFERIOR	5	2 Esquistos y pizarras mosqueadas
		4	1 Filitas, esquistos y cuarcitas negras (cornubianitas)
PREC.	PROTEROZOICO	4	

**ROCAS PLUTONICAS**

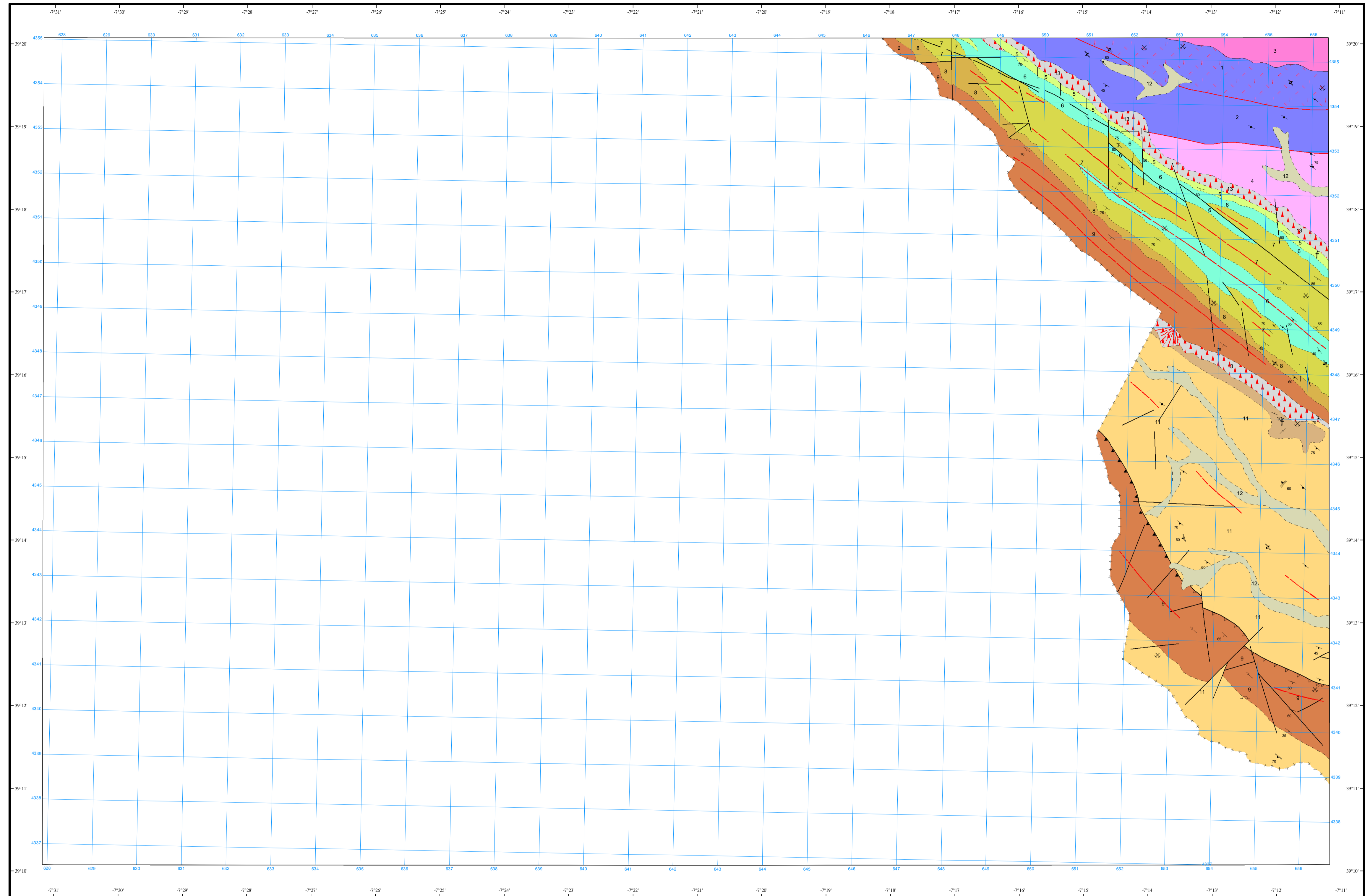


**ROCAS METAMORFICAS**



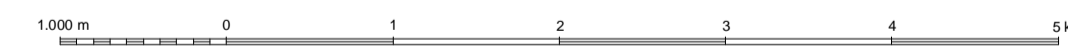
**SIMBOLOS CONVENCIONALES**

-----	Contacto concordante	-----	Contacto concordante supuesto
- - - - -	Contacto discordante	-----	Contacto mecánico
-----	Aureola de metamorfismo de contacto	+++++	Límite político
-----	Falla conocida	-----	Falla supuesta
-----	Falla inversa	-----	Cabalgamiento conocido
-----	Anticinal	-----	Anticinal supuesto
-----	Anticinal tumbado supuesto	-----	Sincinal
-----	Sincinal supuesto	-----	Sincinorio
-----	Estratificación subvertical	-----	Estratificación
-----	Primera esquistosidad subvertical	-----	Primera esquistosidad
-----	Segunda esquistosidad subvertical	-----	Segunda esquistosidad
-----	Tercera esquistosidad	-----	Lineación de intersección
f	Fósiles (en general)	X	Mina inactiva
-----	Cantera activa		



Área de Sistemas de Información Geocientífica

Escala 1:50.000



Proyección y Cuadrícula UTM. Elipsoide Internacional. Huso 29

NORMAS, DIRECCIÓN Y SUPERVISIÓN DEL I.G.M.E.  
AÑO DE REALIZACIÓN DE LA CARTOGRAFÍA GEOLÓGICA: 1978  
Autores: J. Casas Ruiz (GEOREMA)  
J.A. Santos García (GEOREMA)  
Dirección y supervisión: J.M.P. Barón (IGME)