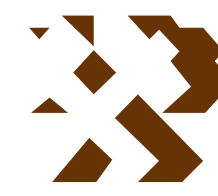


MAPA GEOLÓGICO DE ESPAÑA

Escala 1:50.000



Instituto Geológico y Minero de España

MADRIDEJOS

712

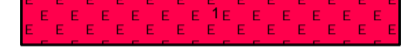
19-28

LEYENDA

CUATERNARIO	HOLOCENO		24
	PLEISTOCENO		23
TERCER PERIODO CUATERNARIO	PLIOCENO		20
	MIOC.	TUROLIENSE	12
ORDOVÍCIO	INFERIOR	LLANVIRNIENSE	11
	SUPERIOR	ARENIGIENSE	10
		TREMADOC.	9
CÁMBRICO / ORDOVÍCIO			8
CÁMBRICO	INFERIOR	BILBIENSE	7
		MARIANENSE	6
			5
			4
			3
			2

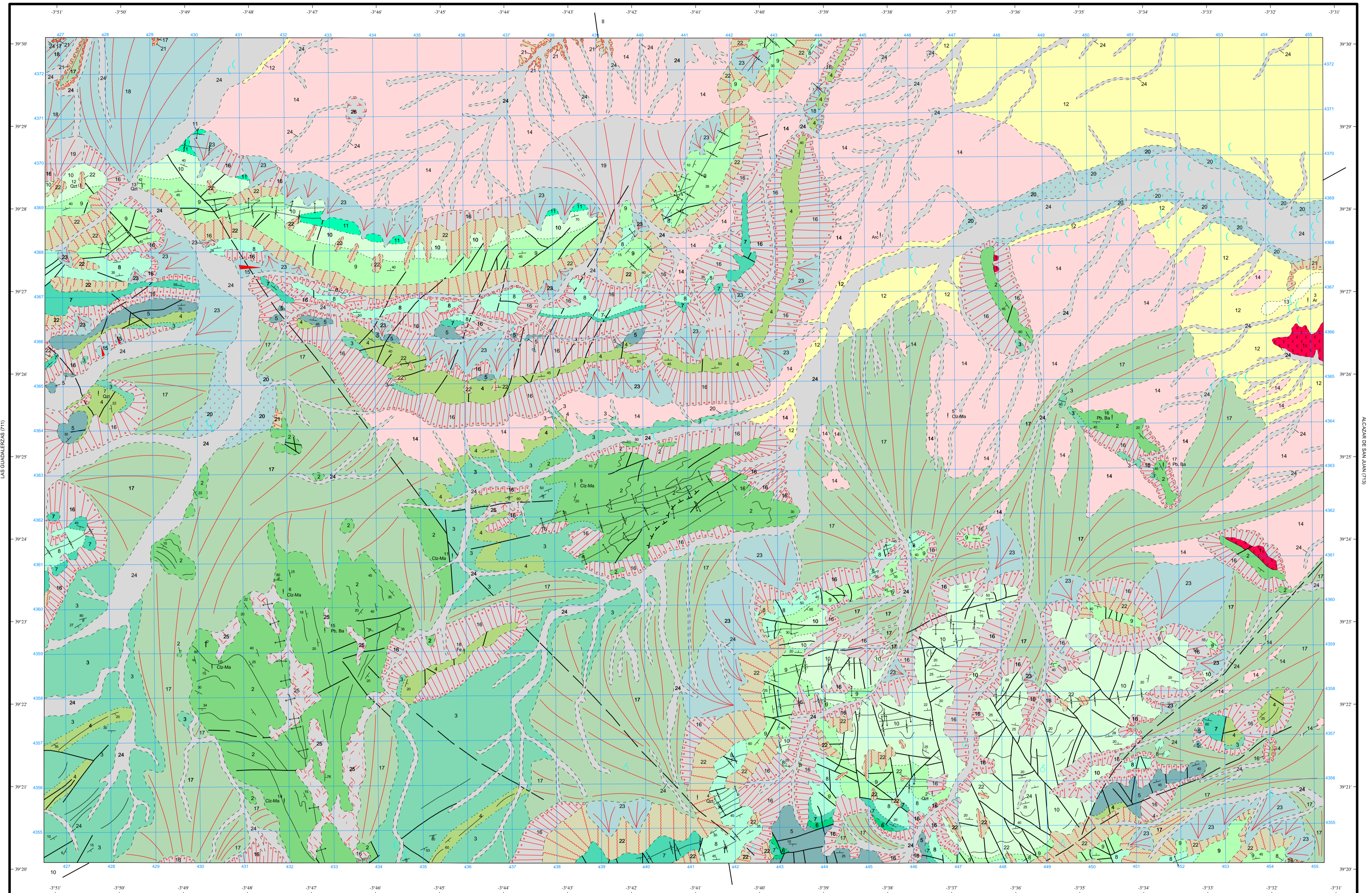
- 26 Limo-arcillas y gravas. Fondos endorreicos
- 25 Cantos y gravas calcáreas en matriz margo-arcillosa. Depósitos aluvial-cóuvial
- 24 Gravas y cantos poligénicos, arenas y limo-arcillas. Aluviales y fondo de valle
- 23 Cantos y gravas en matriz limo-arenosa. Conos de deyección
- 22 Cantos y bloques angulosos de cuarzo. Canchales
21. 16 Cantos, gravas y bloques en matriz arcillo-arenosa rojiza. Coluviones y derrubios de ladera
- 20 Cantos y gravas poligénicas, arenas y limo-arcillas. Terrazas
19. 18, 17 Cantos y gravas. Abanicos y conos aluviales
- 15 Cantos, gravas, arenas y limos. Piedemonte de la Raña
- 14 Encostramientos carbonatados y limo-arcillas. Costras
- 13 Calizas arenosas
- 12 Fangos rojizos con niveles de gravas
- 11 Pizarras, areniscas y cuarcitas. Pizarras de Navaterrera
- 10 Alternancia de cuarcitas y pizarras. Estratos de Pochico-Margalida
- 9 Orocuarzos en bancos gruesos. Cuarcita Amorricana
- 8 Cuarcitas, areniscas y pizarras. Serie Púrpura
- 7 Conglomerados y cuarcitas. Serie Púrpura
- 6 Complejo volcánico-sedimentario
- 5 Pizarras negras con niveles conglomeráticos. Areniscas a techo. Serie de Valdehierro
- 4 Areniscas y cuarcitas. Formación Cortijos
- 3 Limolitas, limolitas arenosas y gravacas. Alternancias de Urdas/Fm. Soleras
- 2 Calizas, calizas dolomíticas y mármoles. Calizas de Urdá-Los Navalucillos
- 1 Monzogranito

ROCAS ÍGNEAS



SÍMBOLOS CONVENCIONALES

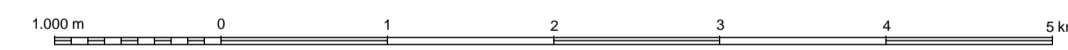
-----	Contacto concordante	-----	Contacto concordante supuesto
- - - - -	Contacto discordante	-----	Contacto intrusivo
-----	Falla conocida	-----	Falla supuesta
-----	Falla con indicación de hundimiento sup.	-----	Anticlinal
-----	Anticlinal supuesto	-----	Sinclinal
-----	Sinclinal supuesto	-----	Fotogeología
-----	Estratificación	-----	Esquistosidad no determinada subvertical
-----	Esquistosidad no determinada	-----	Fósiles (en general)
-----	Manantiales o fuentes	-----	Pozo
-----	Indicios minerales	-----	Traza de copa
-----	Arena feldespática	-----	Arc
-----	Bario	-----	Clz
-----	Hierro	-----	Ma
-----	Piomo	-----	Qzt



Área de Sistemas de Información Geocientífica

VILLARRUBIA DE LOS OJOS (737)

Escala 1:50.000



Proyección y Cuadrícula UTM. Elipsoide Internacional. Huso 30

NORMAS, DIRECCIÓN Y SUPERVISIÓN DEL I.G.M.E. AÑO DE REALIZACIÓN DE LA CARTOGRAFÍA GEOLÓGICA: 2000

Autores: Ramírez Merino, J. I.
Dirección y supervisión: Gabaldón López, V. (IGME)
Monteserín López, V. (IGME)