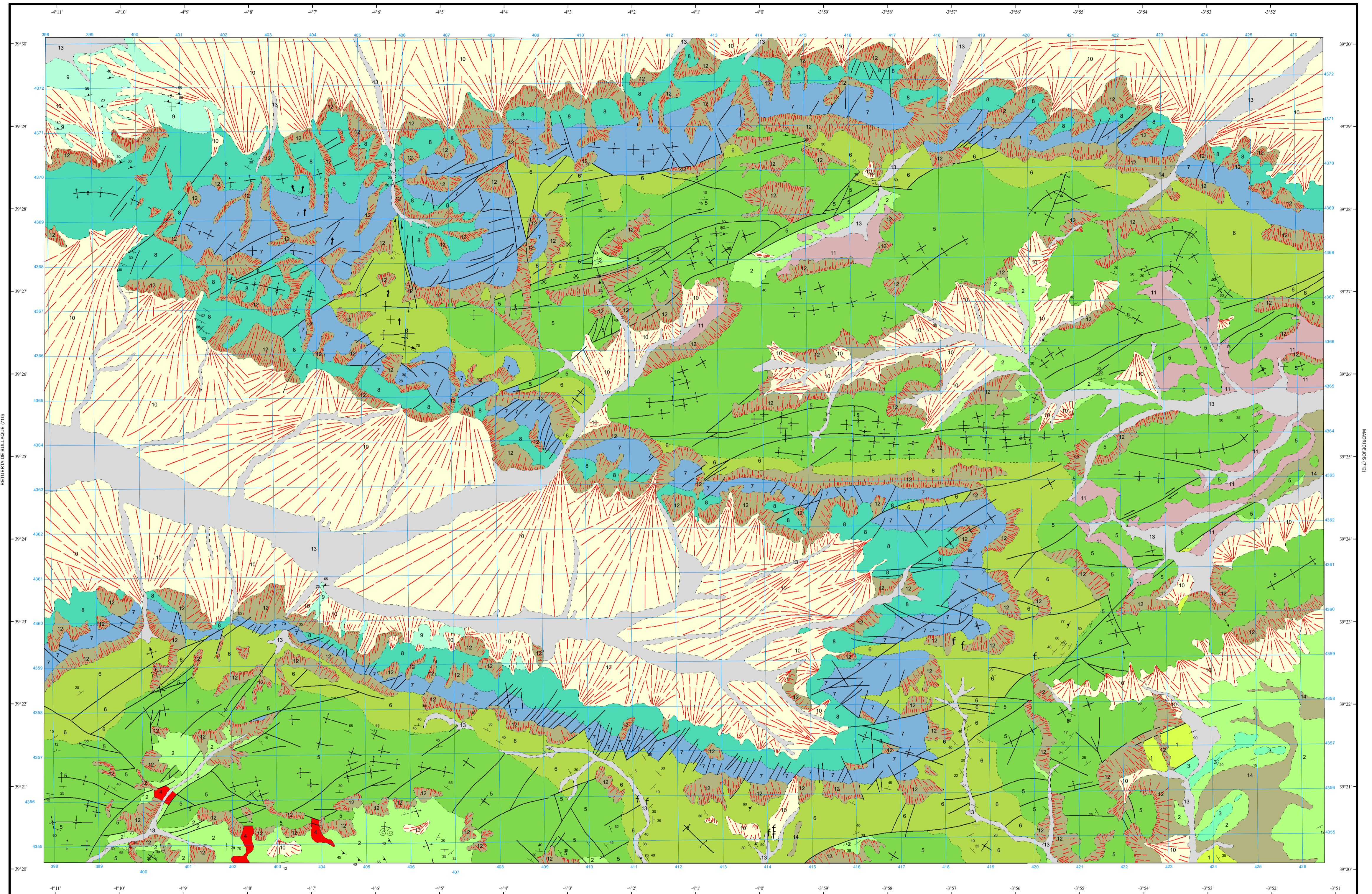


LEYENDA

TERCER PERIODO	CUATERNARIO		14 Cuaternario indiferenciado
	PLIOCENO SUPERIOR		13 Aluviales
ORDOVICICO	MEDIO	LLANDEIL	12 Derrubios de ladera
		LLANVIR	11 Coluviales
	INFERIOR	ARENIG	10 Abanicos aluviales tipo raña
		TREMADOC	9 Pizarras negras
CAMBRICO	INFERIOR		8 Pizarras y cuarcitas alternantes
			7 Cuarcitas
			6 Areniscas y pizarras
		5 Conglomerados y areniscas	
		4 Rocas vulcano sedimentarias	
		3 Pizarras verdes silíceas	
		2 Pizarras verdes y areniscas arcósicas	
		1 Calizas y dolomías	

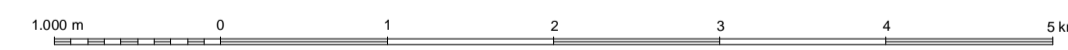
SÍMBOLOS CONVENCIONALES

-----	Contacto concordante	-----	Contacto concordante supuesto
-----	Contacto discordante	-----	Falla conocida
-----	Falla supuesta	-----	Falla con indicación de movimiento dextrógiro
-----	Falla con indicación de movimiento dextrógiro supuesta	-----	Anticinal
-----	Anticinal supuesto	-----	Anticinal con sentido de inmersión
-----	Anticinal con sentido de inmersión supuesto	-----	Anticinal con indicación de buzamiento superficial axial
-----	Sinclinal	-----	Sinclinal supuesto
-----	Sinclinal con indicación de buzamiento de superficie axial	-----	Cúpula o domo
-----	Anticinal (traza axial)	-----	Sinclinal (traza axial)
-----	Fotogeología 20-60	-----	Estratificación subhorizontal
-----	Estratificación	-----	Esquistosidad no determinada
-----	Dirección y buzamiento de diaclasas	-----	Dirección de diaclasado
f	Fósiles (en general)	-----	Fósiles (vertebrados)
x	Fósiles (vertebrados)	-----	Mina inactiva



Área de Sistemas de Información Geocientífica

Escala 1:50.000



Proyección y Cuadrícula UTM. Elipsoide Internacional. Huso 30

NORMAS, DIRECCIÓN Y SUPERVISIÓN DEL I.G.M.E.
AÑO DE REALIZACIÓN DE LA CARTOGRAFÍA GEOLÓGICA: 1978

Autores: C. León Gómez (GEMAT)
G. Jimeno Diestro (GEMAT)
R. Quíquer Agut (GEMAT)
F. Moreno (Asesor, GEMAT)
Dirección y supervisión: (IGME)