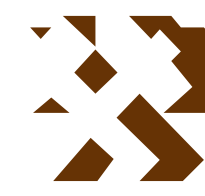


MAPA GEOLÓGICO DE ESPAÑA

Escala 1:50.000



Instituto Geológico
y Minero de España

ANCHURAS

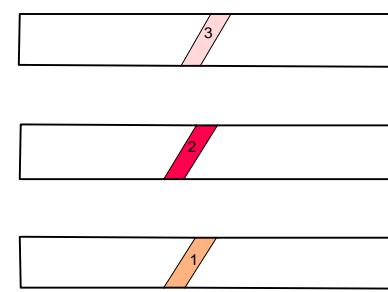
709

16-28

LEYENDA

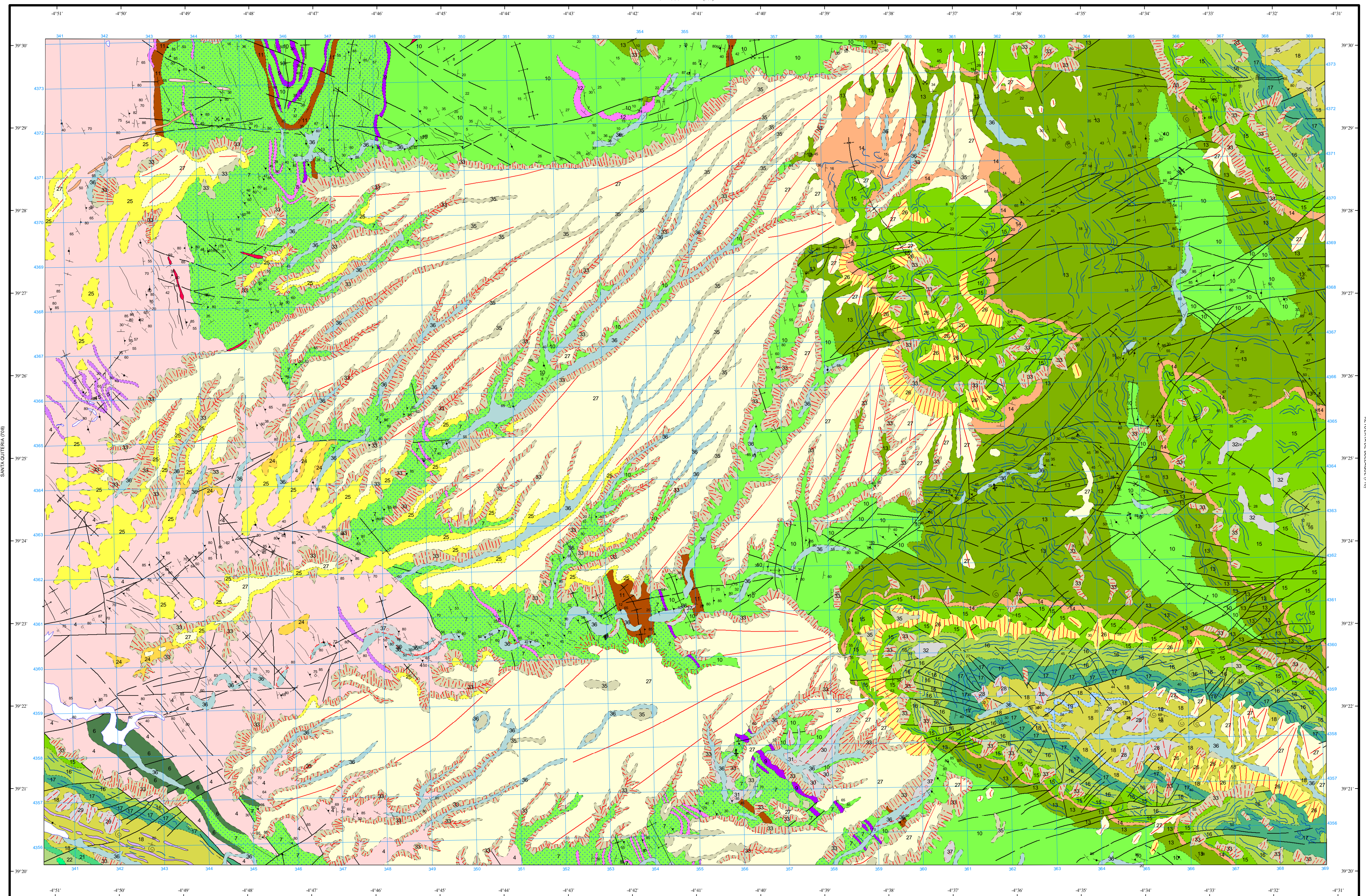
CUATERNARIO	HOLOCENO	37	Terrazas: gravas, arenas y limos
	PLEISTOCENO	36	Aluvial: conglomerados, gravas, arenas y limos
TERCIARIO	NEOGENO	35	Lacustre, eluvial: limos
	MIOCENO	34	Conos: cantos, gravas y limos
SILURICO	SUPERIOR	33	Coluviones y pedrizas: cantos cuarcíticos angulosos
	INFERIOR	32	Gravas ferruginizadas y arcillas "garbanillo"
ORDOVICICO	SUPERIOR	31	Terrazas, gravas y limos
		22	Pizarras intermedias
	INFERIOR	21	Areniscas y cuarcitas pardas
		20	Diques subvolcánicos pseudo-concordantes (Dionitas y metabasitas)
		19	Areniscas
CAMBRICO	SUPERIOR	18	Pizarras con "Calymene"
	INFERIOR	17	Alternancias de cuarcitas y pizarras
PRECAMBRI. PROTEROZ.	SUPERIOR	16	Ortocuarcitas (Cuarcita armoricana)
	INFERIOR	15	Areniscas, cuarcitas y limonitas
		14	Pudingas, areniscas microconglomeráticas
		13	Areniscas, cuarcitas y pizarras (Areniscas del Alzorro)
		12	Areniscas cuarcíticas
		11	Pizarras microbandeadas
		10	Limolitas (Pizarras del Pusa)
		9	Conglomerados, Micro-conglomerados con nódulos fosfáticos
		8	Conglomerados y areniscas micro-conglomeráticas
		7	Limolitas y pizarras (Pizarras del Pusa)
		6	Megalbrecha (Clistostroma del Membrillar) (Nivel de Fuentes ?)
		5	Conglomerados y paraconglomerados
		4	Areniscas, pizarras y limolitas
		3	Dique Traquico
		2	Cuarzo
		1	Cuarzo y brechas ferruginosas

ROCAS FILONIANAS



SÍMBOLOS CONVENCIONALES

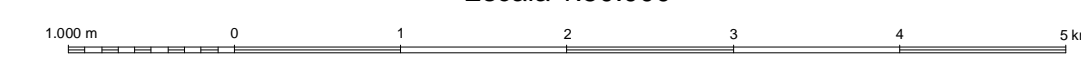
-----	Contacto concordante	-----	Contacto concordante supuesto
- - - - -	Contacto discordante	- - - - -	Contacto discordante supuesto
-----	Contacto mecánico	-----	Límite de terraza
-----	Falla conocida	-----	Falla supuesta
-----	Anticlinal (traza axial)	-----	Sinclinal (traza axial)
-----	Estratificación con polaridad sedimentaria a techo	-----	Estratificación subvertical
-----	Estratificación invertida	-----	Estratificación
-----	Primera esquistosidad subvertical	-----	Primera esquistosidad
-----	Esquistosidad no determinada	-----	Eje de pliegue anticlinal de fase 2
-----	Eje de pliegue sinclinal de fase 2	-----	Eje de pliegue
-----	Fósiles (invertidos)	-----	Mina inactiva
-----	Traza de capa	-----	Capas de cuarcita



Área de Sistemas de Información Geocientífica

VILLARTA DE LOS MONTES (734)

Escala 1:50.000



Proyección y Cuadrícula UTM. Elipsoide Internacional. Huso 30

NORMAS, DIRECCIÓN Y SUPERVISIÓN DEL I.G.M.E.
AÑO DE REALIZACIÓN DE LA CARTOGRAFÍA GEOLÓGICA: 1986

Autores : F. Nozal Martín (CGS S.A.)
A. Martín Serrano (CGS S.A.)
Dirección y supervisión : J. M^o Barón (ITGE)
V. Monteserín (ITGE)