

LEYENDA

CUATERNARIO	22	23 Derrubios de ladera
DEVONICO	INFERIOR	22 Aluvial
		21 Cuarcitas
		20 Pizarras y cuarcitas
		19 Cuarcitas
		18 Cuarcitas y pizarras
SILURICO	SUPERIOR	17 Cuarcitas en bancos
		16 Pizarras
		15 Cuarcitas
		14 Pizarras
		13 Cuarcitas
ORDOVICICO	SUPERIOR	12 Pizarras con intercalaciones cuarcíticas y areniscosas
		11 Cuarcitas. Cuarcita armónica
		10 Grauwacas, esquistos y pizarras
		9 Porfiridos
		8 Queratófidos
PREC.	SUPERIOR	7 Granito porfídico
		6 Granito de grano fino
		5 Aplitas
		4 Cuarzo
		3 Diabasas
PREC.	INFERIOR SKIDAWIENSE	2 Esquistos y filitas mosqueadas
		1 Cornubianitas

ROCAS PLUTONICAS



ROCAS FILONIANAS

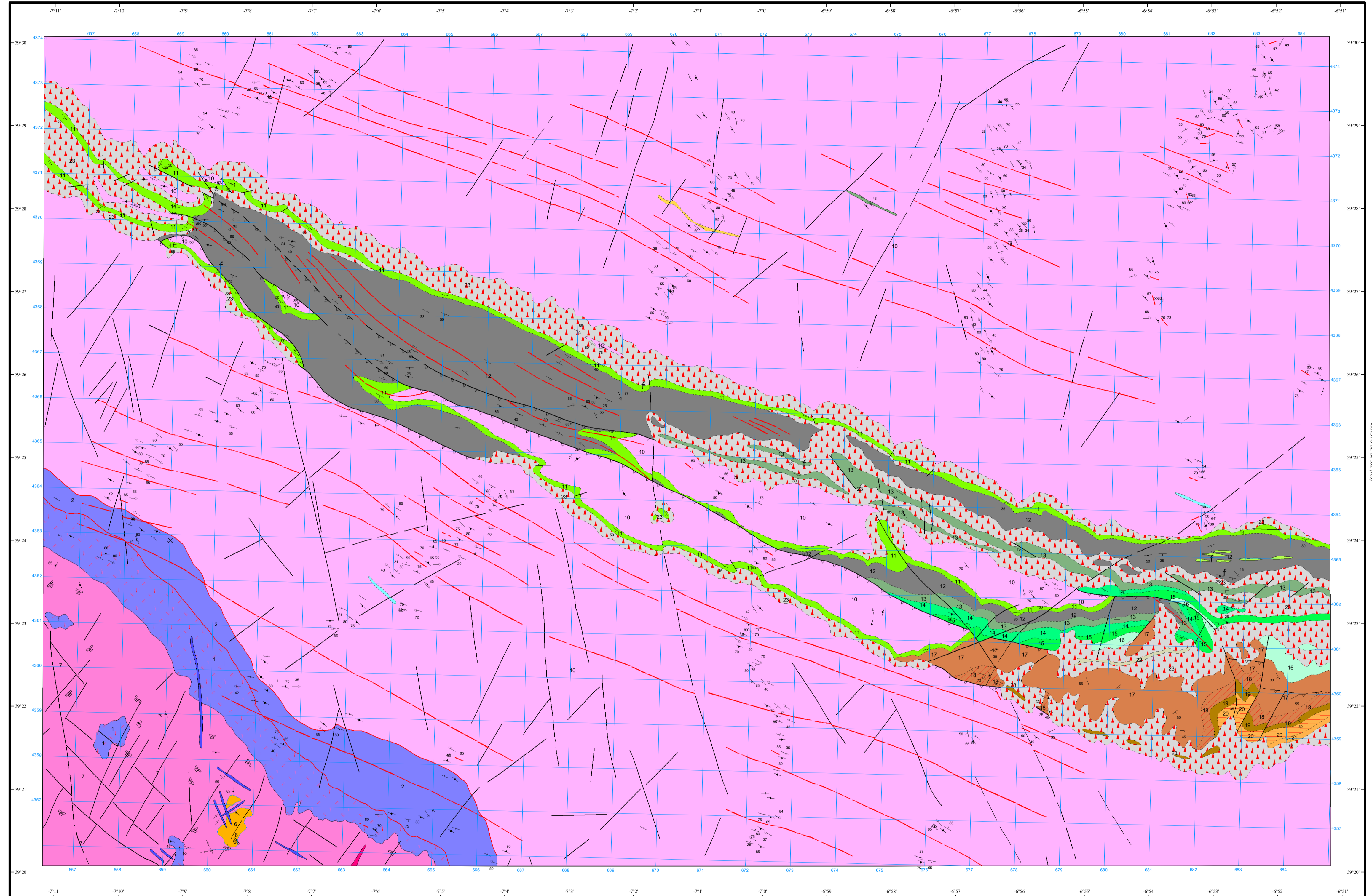


ROCAS METAMORFICAS



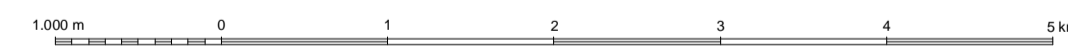
SIMBOLOS CONVENCIONALES

-----	Contacto concordante	-----	Contacto discordante
---	Contacto mecánico	---	Aureola de metamorfismo de contacto
---	Contacto entre rocas ígneas	---	Falla conocida
---	Falla supuesta	---	Falla inversa
---	Falla inversa supuesta	---	Anticinal (traza axial)
---	Anticinal (traza axial) supuesto	---	Sincinal (traza axial)
---	Sincinal (traza axial) sup.	---	Fotogeología 20-60
---	Estratificación subvertical	---	Estratificación invertida
---	Estratificación	---	Primera esquistosidad subvertical
---	Primera esquistosidad	---	Segunda esquistosidad
---	Dirección y buzamiento de la esquistosidad de crestración	---	Orientación de megacristales de feldespatos
---	Lineación de intersección	---	Foliación cataclástica vertical (F1)
f	Fósiles (en general)	X	Mina inactiva



Área de Sistemas de Información Geocientífica

Escala 1:50.000



Proyección y Cuadrícula UTM. Elipsoide Internacional. Huso 29

NORMAS, DIRECCIÓN Y SUPERVISIÓN DEL I.G.M.E.
AÑO DE REALIZACIÓN DE LA CARTOGRAFÍA GEOLÓGICA: 1978

Autores : D. Martín Herrero (INTECSA)
L. Bascones Alvira (INTECSA)

Dirección y supervisión : J.Mª. Barón (IGME)