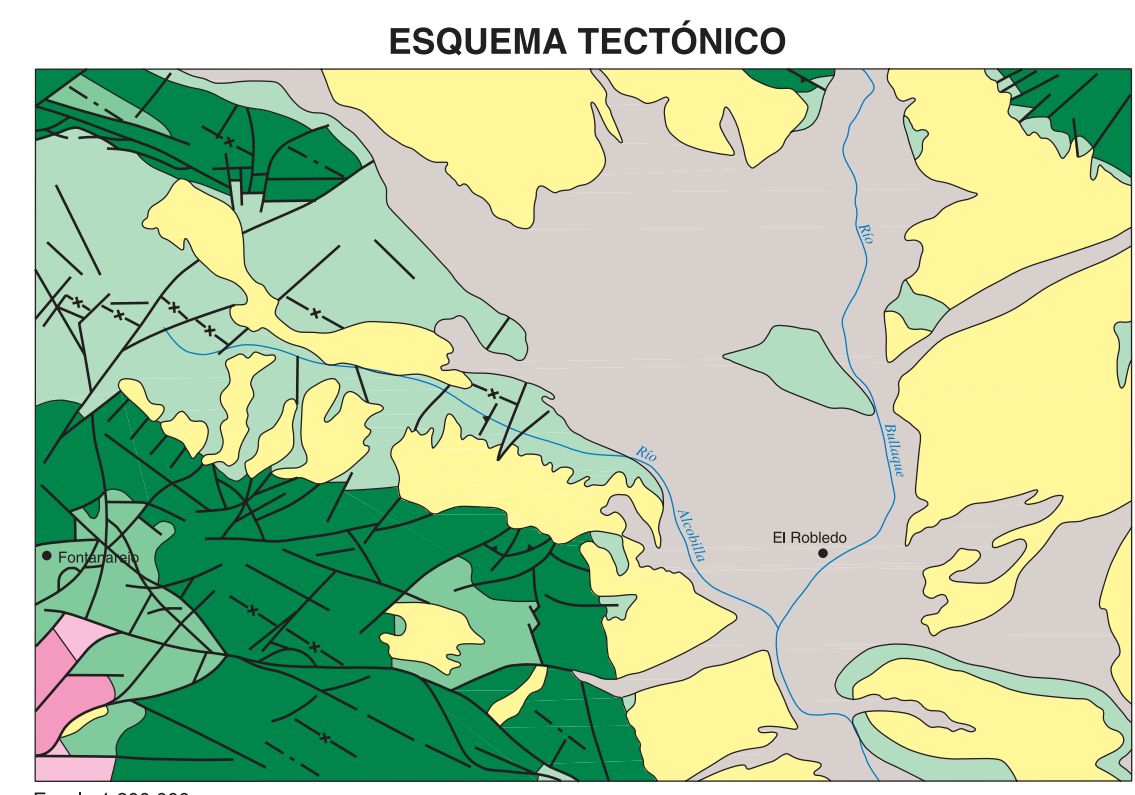
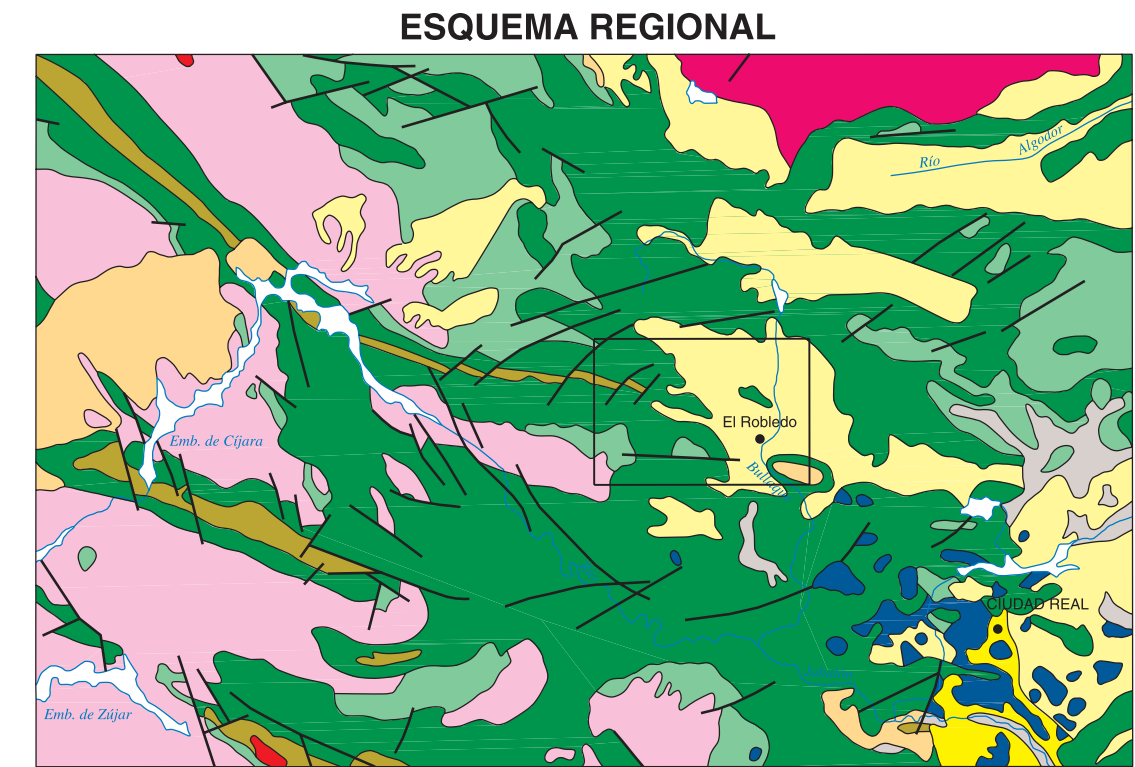
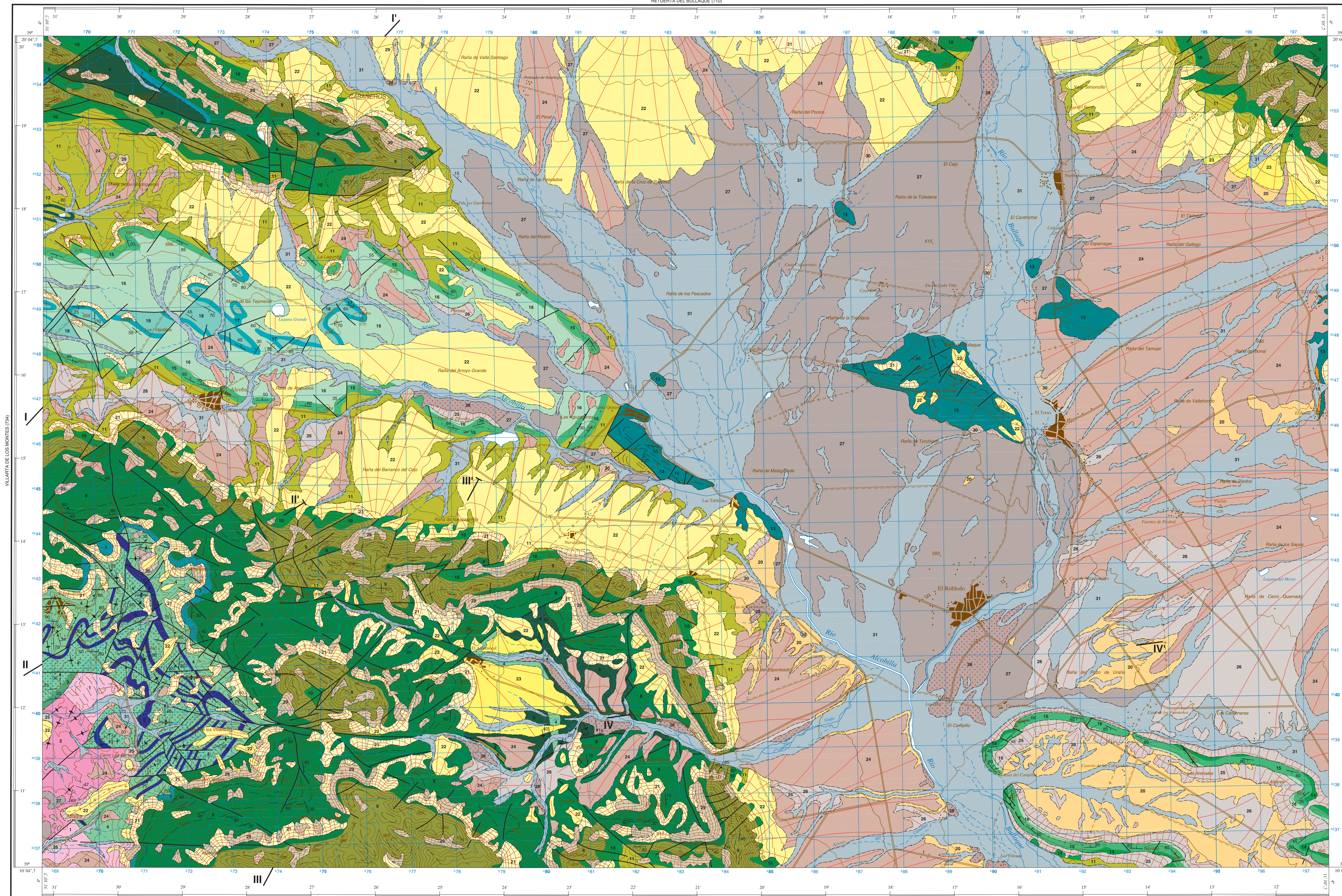


LEYENDA

CUATERNARIO		Terciario		Silúrico		Ordovícico		Protocámbrio	
Holoceno		Neógeno		Devónico		Carbonífero		Precámbrico	
Pleistoceno		Plioceno		Wenlock		Superior		Inferior	
31	Conglomerados, gravas y arenas (Alcalá. Fondo de valle)	29	Gravas cuarcíticas (Pudlos)	18	Pizomas y "Pizetas con fragmentos"	16	Caracócense	15	Llanodelense
30	Caros, arenas y limos (Cinos de deyección)	28	Gravas, arenas y limos (Terrosa baja)	17	Cuarcitas y areniscas porosas (Baleto o Cantares)	15	Llanwiniense	14	Areniscas y pizomas
29	Brechas cuarcíticas (Pudlos)	27	Conglomerados, arenas y limos (Terrosa alta)	16	Pizomas, areniscas micelíticas y cuarcitas	14	Llanwiniense	13	Sils subválcicos
28	Gravas, arenas y limos (Terrosa baja)	26	Caros, arenas y limos (Terrosa alta)	15	Cuarcitas y areniscas porosas (Baleto o Cantares)	13	Llanwiniense	12	Pizomas con Neosenuus
27	Conglomerados, arenas y limos (Terrosa alta)	25	Caros y arcillas (Abasco aluviales y glacia)	14	Pizomas, areniscas micelíticas y cuarcitas	12	Llanwiniense	11	Aglomerados de cuarcitas y pizomas (Pachos)
26	Caros, arenas y limos (Terrosa alta)	24	Conglomerados cuarcíticos, gravas y arenas (Abasco aluvial)	13	Cuarcitas y areniscas porosas (Baleto o Cantares)	11	Llanwiniense	10	Otsoauas, Cuarcas americanas
25	Caros y arcillas (Colaciones)	23	Conglomerados cuarcíticos, gravas, arenas y arcillas (Abasco aluvial)	12	Pizomas, areniscas micelíticas y cuarcitas	10	Llanwiniense	9	Areniscas, Cuarcas americanas
24	Conglomerados cuarcíticos, gravas y arenas (Abasco aluvial)	22	Conglomerados cuarcíticos, gravas, arenas y arcillas (Abasco aluvial)	11	Cuarcitas y areniscas porosas (Baleto o Cantares)	9	Llanwiniense	8	Areniscas, Cuarcas americanas
23	Conglomerados cuarcíticos, gravas, arenas y arcillas (Abasco aluvial)	21	Brechas cuarcíticas, arenas y limos (Terrosa alta)	10	Pizomas, areniscas micelíticas y cuarcitas	8	Llanwiniense	7	Conglomerado basal y areniscas micelíticas
22	Conglomerados cuarcíticos, gravas, arenas y arcillas (Abasco aluvial)	20	Arenas, arcillas arenosas y gravas	9	Cuarcitas y areniscas porosas (Baleto o Cantares)	7	Llanwiniense	6	Areniscas, Cuarcas y pizomas (Azoey)
21	Brechas cuarcíticas, arenas y limos (Terrosa alta)	19	Costa ferruginosa con caros cuarcíticos (zona silúrica)	8	Pizomas, areniscas micelíticas y cuarcitas	6	Llanwiniense	5	Conglomerados, areniscas micelíticas y pizomas (Pachos)
20	Arenas, arcillas arenosas y gravas	18	Cuarcitas claras	7	Cuarcitas y areniscas porosas (Baleto o Cantares)	5	Llanwiniense	4	Litolitas y pizomas bandedas (Pizos Presideros líticos 4)
19	Costa ferruginosa con caros cuarcíticos (zona silúrica)	17	Pizomas negros amplexicos	6	Pizomas, areniscas micelíticas y cuarcitas	4	Llanwiniense	3	Brecha de Navajunco (Nivel de Fuentes)
18	Cuarcitas claras	16	Pizomas y "Pizetas con fragmentos"	5	Cuarcitas y areniscas porosas (Baleto o Cantares)	3	Llanwiniense	2	Litolitas y areniscas (Sahes)
17	Pizomas negros amplexicos	15	Cuarcitas y areniscas porosas (Baleto o Cantares)	4	Pizomas, areniscas micelíticas y cuarcitas	2	Llanwiniense	1	Facies organizada de pizomas y gravas
16	Cuarcitas y areniscas porosas (Baleto o Cantares)	14	Pizomas, areniscas micelíticas y cuarcitas	3	Cuarcitas y areniscas porosas (Baleto o Cantares)	1	Llanwiniense		
15	Pizomas, areniscas micelíticas y cuarcitas	13	Areniscas y pizomas	2	Pizomas, areniscas micelíticas y cuarcitas				
14	Areniscas y pizomas	12	Sils subválcicos	1	Cuarcitas y areniscas porosas (Baleto o Cantares)				
13	Sils subválcicos	11	Pizomas con Neosenuus		Cuarcitas y areniscas porosas (Baleto o Cantares)				
12	Pizomas con Neosenuus	10	Aglomerados de cuarcitas y pizomas (Pachos)		Cuarcitas y areniscas porosas (Baleto o Cantares)				
11	Aglomerados de cuarcitas y pizomas (Pachos)	9	Otsoauas, Cuarcas americanas		Cuarcitas y areniscas porosas (Baleto o Cantares)				
10	Otsoauas, Cuarcas americanas	8	Areniscas, Cuarcas americanas		Cuarcitas y areniscas porosas (Baleto o Cantares)				
9	Areniscas, Cuarcas americanas	7	Conglomerado basal y areniscas micelíticas		Cuarcitas y areniscas porosas (Baleto o Cantares)				
8	Conglomerado basal y areniscas micelíticas	6	Areniscas, Cuarcas y pizomas (Azoey)		Cuarcitas y areniscas porosas (Baleto o Cantares)				
7	Areniscas, Cuarcas y pizomas (Azoey)	5	Conglomerados, areniscas micelíticas y pizomas (Pachos)		Cuarcitas y areniscas porosas (Baleto o Cantares)				
6	Conglomerados, areniscas micelíticas y pizomas (Pachos)	4	Litolitas y pizomas bandedas (Pizos Presideros líticos 4)		Cuarcitas y areniscas porosas (Baleto o Cantares)				
5	Litolitas y pizomas bandedas (Pizos Presideros líticos 4)	3	Brecha de Navajunco (Nivel de Fuentes)		Cuarcitas y areniscas porosas (Baleto o Cantares)				
4	Brecha de Navajunco (Nivel de Fuentes)	2	Litolitas y areniscas (Sahes)		Cuarcitas y areniscas porosas (Baleto o Cantares)				
3	Litolitas y areniscas (Sahes)	1	Facies organizada de pizomas y gravas		Cuarcitas y areniscas porosas (Baleto o Cantares)				
2	Facies organizada de pizomas y gravas				Cuarcitas y areniscas porosas (Baleto o Cantares)				
1					Cuarcitas y areniscas porosas (Baleto o Cantares)				

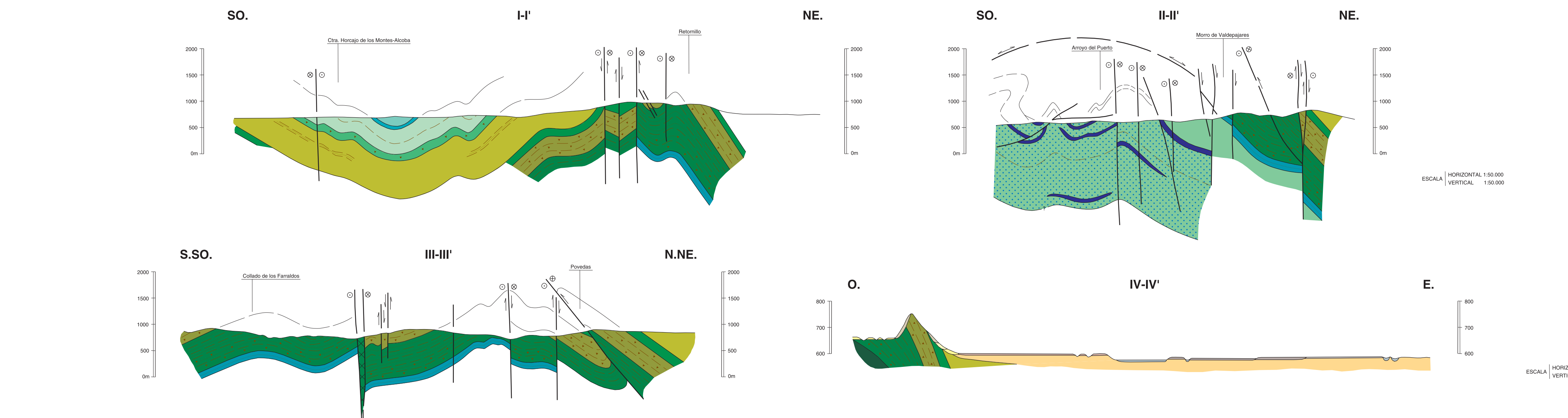


SIGNOS CONVENCIONALES

	Contacto normal
	Contacto disconforme
	Contacto mediano
	Traza de capa. Item con indicación de buzamiento
	Falla
	Falla espuesta
	Falla con indicación de movimiento
	Zona brechificada
	Cabalgamiento
	Despeque
	Anticlinal
	Sinclinal
	Dirección y cantidad de buzamiento
	Estratificación subvertical y subhorizontal
	Estratificación invertida
	Buzamiento litológico
	Equiangularidad de 1ª base hercínica, item subvertical
	Equiangularidad de 2ª base hercínica subvertical
	En de pliegue y fractura S <sub>1</sub> , S <sub>2</sub> , S <sub>3</sub> , ...

Base topográfica: Servicio Geográfico del Ejército  
Cartografía: GEOGRIN S.A.  
Código: Log. M. 1271-0018  
NÚMERO: 024-0074  
ISBN: 978-84-7945-733-0

CORTES GEOLÓGICOS



NORMAS, DIRECCIÓN Y REALIZACIÓN DEL I.G.M.E.  
REALIZACIÓN DE LA CARTOGRAFÍA GEOLÓGICA 1989  
A. Martín-Serrano (I.G.M.E.)  
A. Martín-Serrano (I.G.M.E.)  
F. López Díaz (I.G.M.E.)  
F. Martínez López (I.G.M.E.)  
F. Nuñez Martín (I.G.M.E.)  
F. José Martínez (I.G.M.E.)

COLUMNAS ESTRATIGRÁFICAS EN LAS PRINCIPALES UNIDADES O ZONAS

