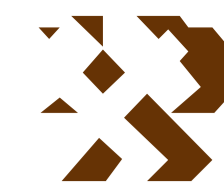


# MAPA GEOLÓGICO DE ESPAÑA

Escala 1:50.000

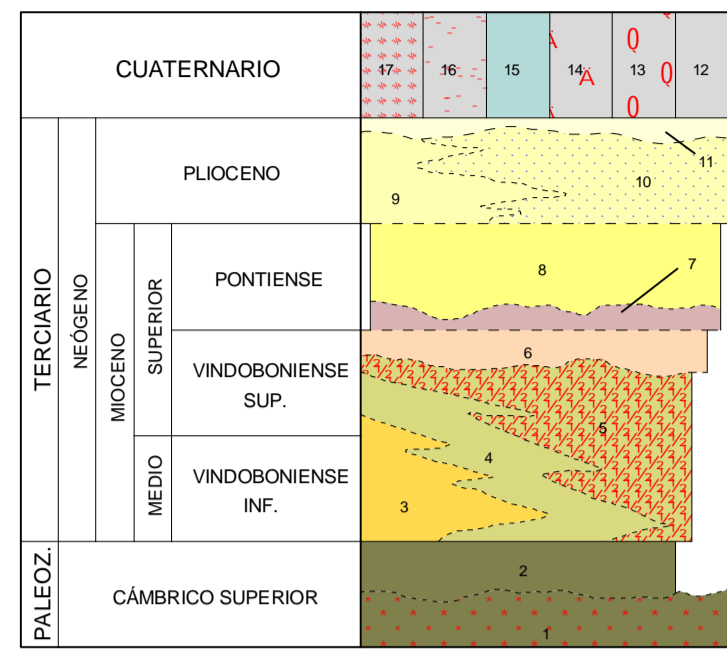


Instituto Geológico  
y Minero de España

LILLO

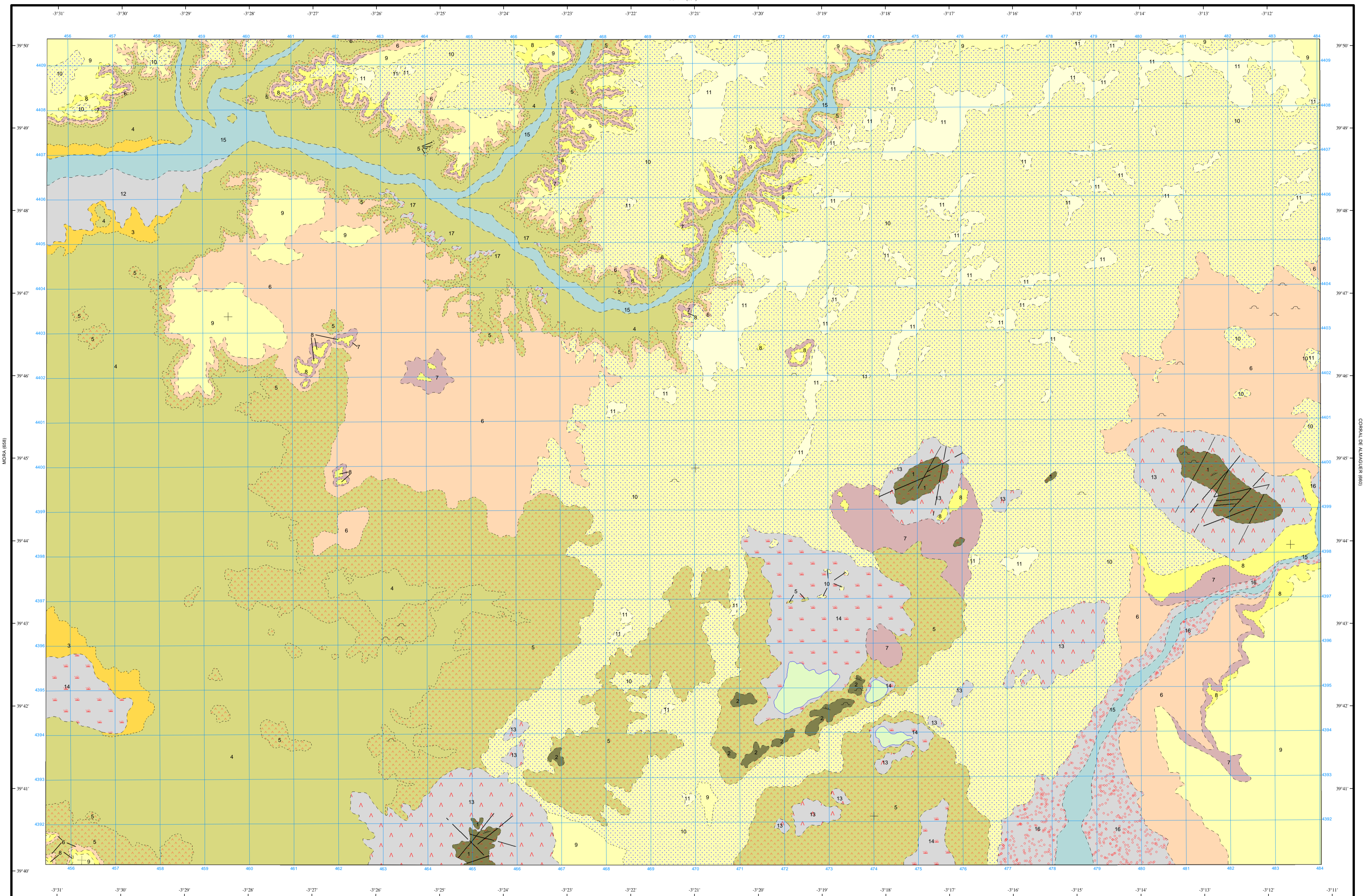
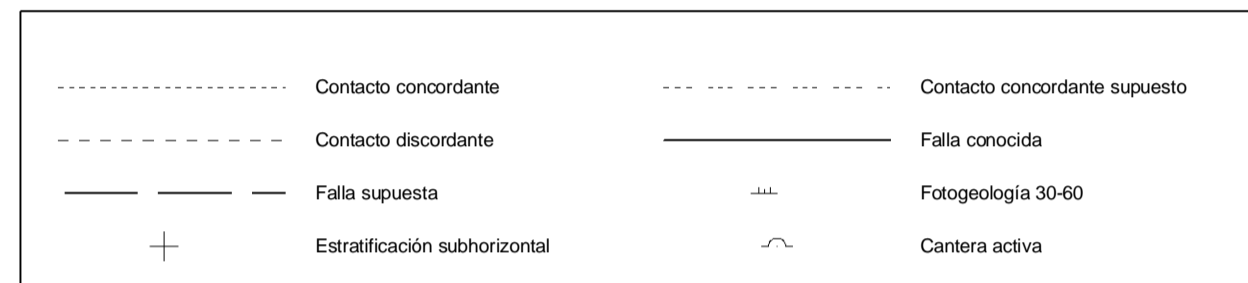
659  
20-26

## LEYENDA



- 17 Caliza travertínica
- 16 Terraza
- 15 Aluvial
- 14 Lagunar
- 13 Derrubio de ladera
- 12 Coluvial
- 11 Caliche
- 10 Areniscas y conglomerados
- 9 Arcillas arenosas y arcillas margosas
- 8 Calizas y calizas margosas
- 7 Areniscas
- 6 Calizas margosas
- 5 Margas yesíferas y yesos sacaroides
- 4 Arcillas rojas con niveles de yesos
- 3 Arcillas arenosas rojizas
- 2 Pizarras, areniscas y cuarcitas
- 1 Cuarcitas

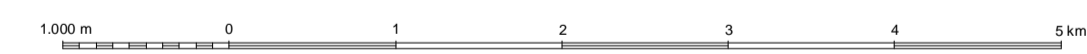
## SÍMBOLOS CONVENCIONALES



Área de Sistemas de Información Geocientífica

VILLAGAÑAS (687)

Escala 1:50.000



Proyección y Cuadrícula UTM. Elipsoide Internacional. Huso 30

NORMAS, DIRECCIÓN Y SUPERVISIÓN DEL I.G.M.E.  
AÑO DE REALIZACIÓN DE LA CARTOGRAFÍA GEOLÓGICA: 1974

Autores : P. Arandilla Mena (HERRING S.A.)  
A. Corral Marhuenda (HERRING S.A.)  
D. Ferrero Picado (HERRING S.A.)  
D. Martín Herrero (HERRING S.A.)

Dirección y supervisión : T. Olaverri Capdevila (IGME)