

**LEYENDA**

ERA	PERIODO	CUATRO	
		HOLOCENO	PLEISTOCENO
TERCIARIO	NEÓGENO	Plioceno	
		Turuoliense	
		Vallesiense	
	MIOCENO	Superior	
		Medio	
		Inferior	
CRETÁCICO	Superior		

**DOMINIO DE LOS MONTES DE TOLEDO**

CAMBR.	ORDOVÍCO	MEDIO	
		Inferior	
Inferior		Inferior	

**DOMINIO MIGMATÍCO DE TOLEDO**

PRECÁMBRICO	
-------------	--

**ROCAS ÍGNEAS HERCÍNICAS**

**GRANITOIDES TARDICINEMÁTICOS**

12	Granitoides inhomogéneos y migmatitas. Facies leucocráticas con Cordierita
11	Granitoides inhomogéneos y migmatitas. Facies con Biotita y granate
10	Granitoides inhomogéneos y migmatitas. Facies oscuras con Biotita + Cordierita

**GRANITOIDES SINCLINEMÁTICOS**

9	Granitos porfíricos gruesos (Tipo Moncloa)
8	Adamellites y/o Granodioritas porfíricas deformadas (Tipo Argés - Guadamur y Sotera)
7	Cabros anfibolíticos deformados
6	Ortogneises megacríticos leucocráticos
5	Ortogneises biotíticos bandeados
4	Ortoanfibolitas
3	Porfidos
2	Aplitas
1	Cuarzo

**ROCAS ÍGNEAS PREHERCÍNICAS**

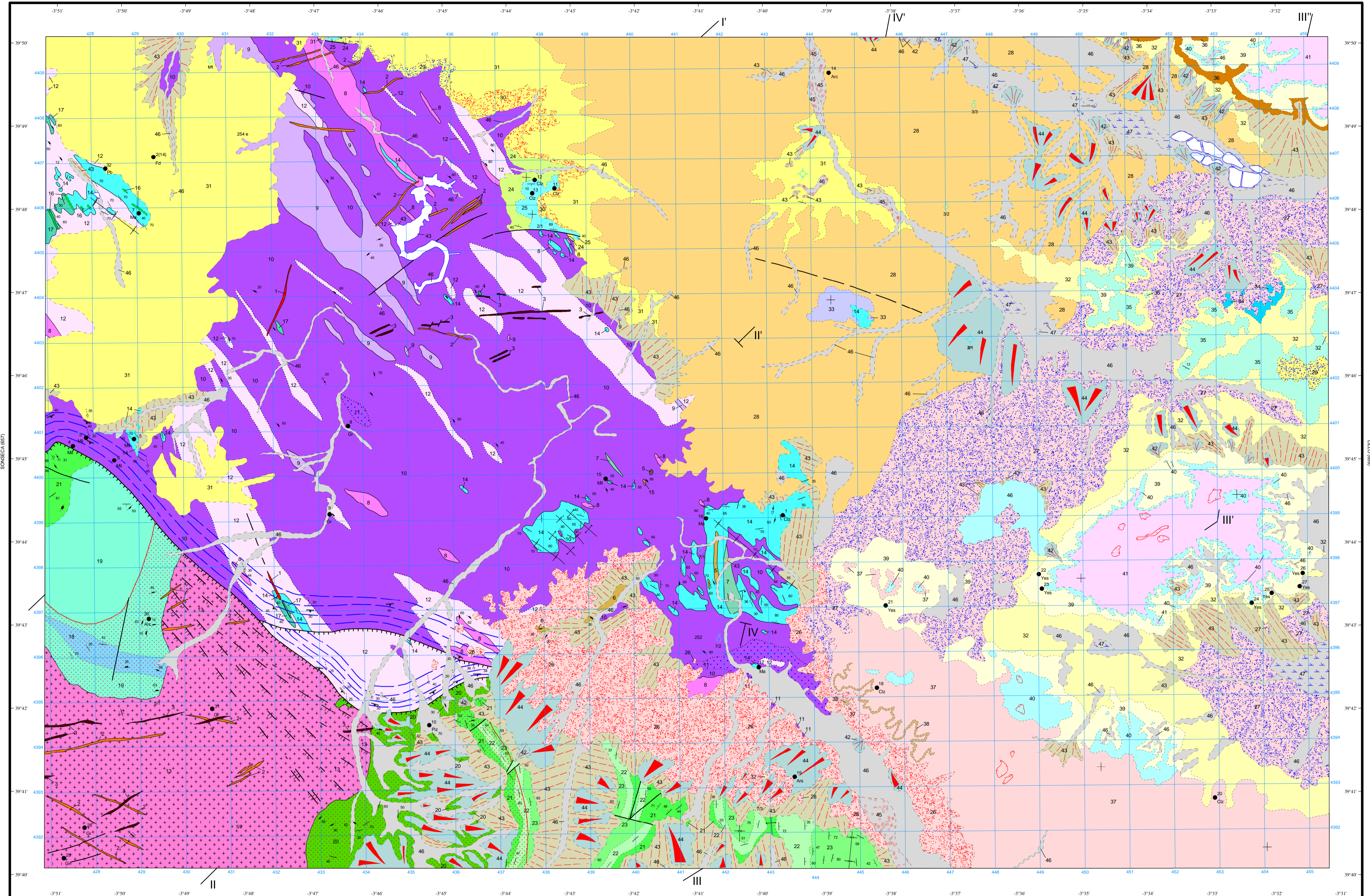
6	
5	
4	

**ROCAS FILONIANAS**

--	--

**SÍMBOLOS CONVENCIONALES**

	Contacto concordante		Contacto discordante
	Contacto mecánico		Contacto difuso
	Aureola de metamorfismo de contacto		Falla conocida
	Falla supuesta		Falla con indicación de hundimiento
	Anticlinal (traza axial)		Sinclinal (traza axial)
	Antiforma tardía		Sinforma tardía
	Estratificación subhorizontal		Estratificación subvertical
	Estratificación invertida		Foliación
	Pizarrosidad de fase 2		Foliación S1 asociada a las rocas graníticas subhorizontal
	Lineación de orientación mineral		Lineación de orientación no determinada
	Lineación de estratificación		Foliación S1 asociada a la fase 1 hercínica
	Dolina		Manantiales o fuentes
	Pozo		Sondeo
	Indicios minerales		Deformación frágil
	Banda de deformación dúctil-frágil a muro de falla normal		Arcilla común
	Ars		Caliza
	Fd		Granito
	Ma		Micista
	Pb		Pizama
	Yes		



Área de Sistemas de Información Geocientífica

TURLEQUE (886)

Escala 1:50.000

Proyección y Cuadrícula UTM, Elipsoide Internacional, Huso 30

NORMAS, DIRECCIÓN Y SUPERVISIÓN DEL I.G.M.E.  
AÑO DE REALIZACIÓN DE LA CARTOGRAFÍA GEOLÓGICA: 1990

Autores: Martínez-Salanova, J. (EGEO)  
Martín Parra, L. M. (EGEO)  
Contreras López, E. (INGEMISA)  
Sánchez Carrotero, R. (INGEMISA)  
Martín Herrero, D. (INTECSA)  
Gutiérrez Alonso, G. (EGEO)  
Barbero, L. (UNIV. COMPLUTENSE)  
Villaseca, C. (UNIV. COMPLUTENSE)

Dirección y supervisión: Bellido Mulás, F. (IGME)