

**LEYENDA**

CUATERNARIO	HOLOCENO	32	34
	PLEISTOCENO SUPERIOR	30	31
	PLEISTOCENO MEDIO e INFERIOR	28	29
TERCIARIO	PLIOCENO	25	27
	MIOCENO ARAGONIENSE	24	
CRETÁCICO	PALEÓGENO	22	
	SUPERIOR	21	
ORDOVICICO	ARENIGIENSE	20	
	INFERIOR	18	
CÁMBRICO	INFERIOR	19	

**DOMINIO MIGMATÍTICO DE TOLEDO**  
PRECÁMBRICO 16

- ROCAS ÍGNEAS HERCÍNICAS**
- GRANITOIDES TARDICINEMÁTICOS**
- 15
  - 12
  - 14
  - 16
  - 8
  - 9
- GRANITOIDES SINCLINEMÁTICOS**
- 7
  - 5

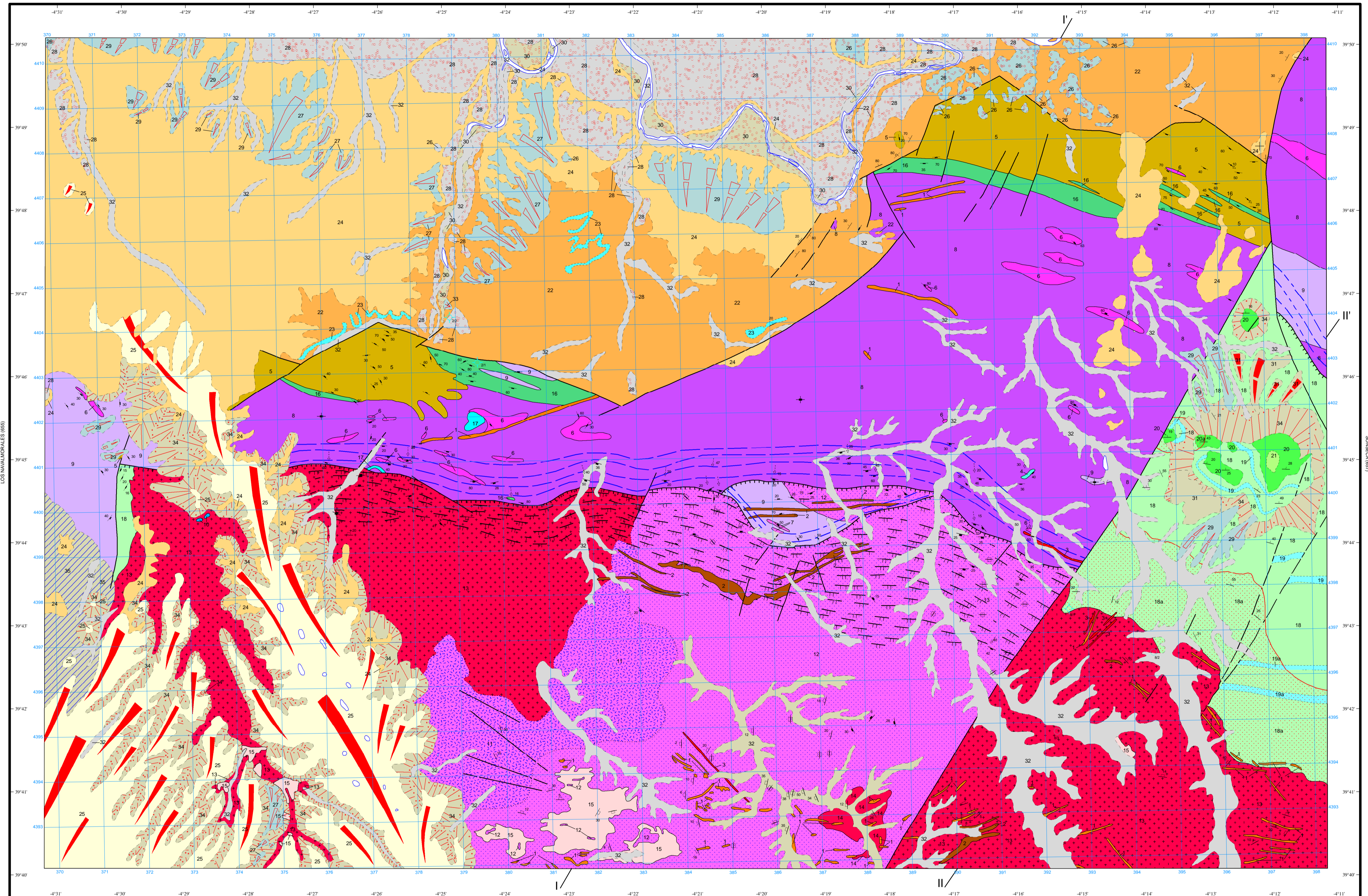
- ROCAS ÍGNEAS PREHERCÍNICAS**
- 5
  - 4

- ROCAS FILONIANAS**
- 

- 35 Arenas y limos. Aleritas
- 34 Brechas, cantos y arenas (Coluviones)
- 33 Cantos, arenas y limos (Conos de deyección)
- 32 Gravos sueltas y limos (Aluviales y fondo de valle)
- 31 Cantos cuarcíticos y arenas (Glacia)
- 30 Limos, arenas y gravas (Terrazas bajas)
- 29 Cantos, arenas y arcillas (Glacia medias)
- 28 Gravas y arenas (Terrazas medias)
- 27 Cantos, arenas y arcillas (Glacia altas)
- 26 Gravas encontradas y arenas (Terrazas altas)
- 25 Bolos cuarcíticos, gravas y arenas. "Rañas"
- 24 Arcosas
- 23 Niveles con cantos carbonatados o síliceos
- 22 Areniscas y conglomerados
- 21 Orotocarcías (Facies Amorrónica)
- 20 Cuarcitas, areniscas y pizarras (Serie Púrpura)
- 19 Niveles carbonatados
- 18 Pizarras y limolitas (Formación Pusa)
- 17 Mármoles y rocas calcosilicatadas
- 16 Esquistos y meta-areniscas feldespáticas
- 15 Leucogranitos moscovíticos + Biotita + Cordierita + Granate + Turmalina (Tipo Cerro Torcón)
- 14 Granitos y/o monzogranitos biotíticos con + Moscovita de grano medio-fino con escasos megacristales de Feldespatio Potásico
- 13 Granitos y/o monzogranitos biotíticos de grano medio - grueso con megacristales de Feldespatio Potásico + Cordierita (Tipo Mora - Menasalvas)
- 12 Granitos y/o monzogranitos biotíticos, porfídicos de grano grueso + Cordierita (Tipo Gálvez)
- 11 Granodioritas biotíticas de grano medio
- 10 Enclaves microgranulados tonalíticos - biotíticos + Hornblenda
- 9 Facies Leucocráticas
- 8 Granitoides inhomogéneos y migmatitas. Facies oscuras con biotita-cordierita
- 7 Leucogranitos porfídicos deformados
- 6 Adamelitas y granodioritas porfídicas deformadas Tipo Argés-Guadamur
- 5 Orogneísis metagraníticas leucocráticas 4 Ortoanfilitas
- 3 Diques de cuarzo
- 2 Porfidos graníticos + Cordierita + Granate
- 1 Diques apfíticos

**SÍMBOLOS CONVENCIONALES**

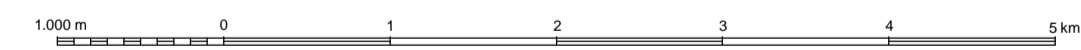
-----	Contacto concordante	-----	Contacto discordante
-----	Contacto mecánico	-----	Contacto difuso
-----	Aureola de metamorfismo de contacto	-----	Falla conocida
-----	Falla supuesta	-----	Falla con indicación de hundimiento
+	Estratificación subhorizontal	+	Estratificación invertida
+	Estratificación	+	Orientación de megacristales en rocas graníticas subhorizontal
+	Lineación de fase 1	+	Lineación de orientación mineral
+	Lineación de estriamiento	+	Foliación horizontal
+	Foliación vertical	+	Foliación
+	Foliación cataclástica en rocas graníticas subvertical	+	Foliación cataclástica en rocas graníticas
+	Foliación S1 asociada a la fase 1 hercínica	+	Foliación de flujo magmático subvertical
+	Foliación de flujo magmático	+	Foliación asociada a movimientos de falla
+	Pozo	+	Sondeo
+	Deformación frágil	+	Banda de deformación dúctil-frágil a muro de falla normal



Área de Sistemas de Información Geocientífica

NAVAHERMOSA (684)

Escala 1:50.000



Proyección y Cuadrícula UTM. Elipsoide Internacional. Huso 30

NORMAS, DIRECCIÓN Y SUPERVISIÓN DEL I.G.M.E.  
AÑO DE REALIZACIÓN DE LA CARTOGRAFÍA GEOLOGICA: 1990

Autores: Martín Parra, L. M. (EGEO)  
Gutiérrez Alonso, G. (EGEO)  
Sánchez Carretero, R. (INGEMISA)  
Contreras López, E. (INGEMISA)  
Jorquera de Guindos, A. (INGEMISA)  
Gracia Prieto, F. J. (ADARO)  
Dirección y supervisión: Bellido Mulas, F. (IGME)