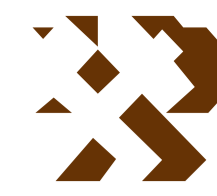


MAPA GEOLÓGICO DE ESPAÑA

Escala 1:50.000



Instituto Geológico y Minero de España

JARAICEJO

652

13-26

NAVALMORAL DE LA MATA (624)

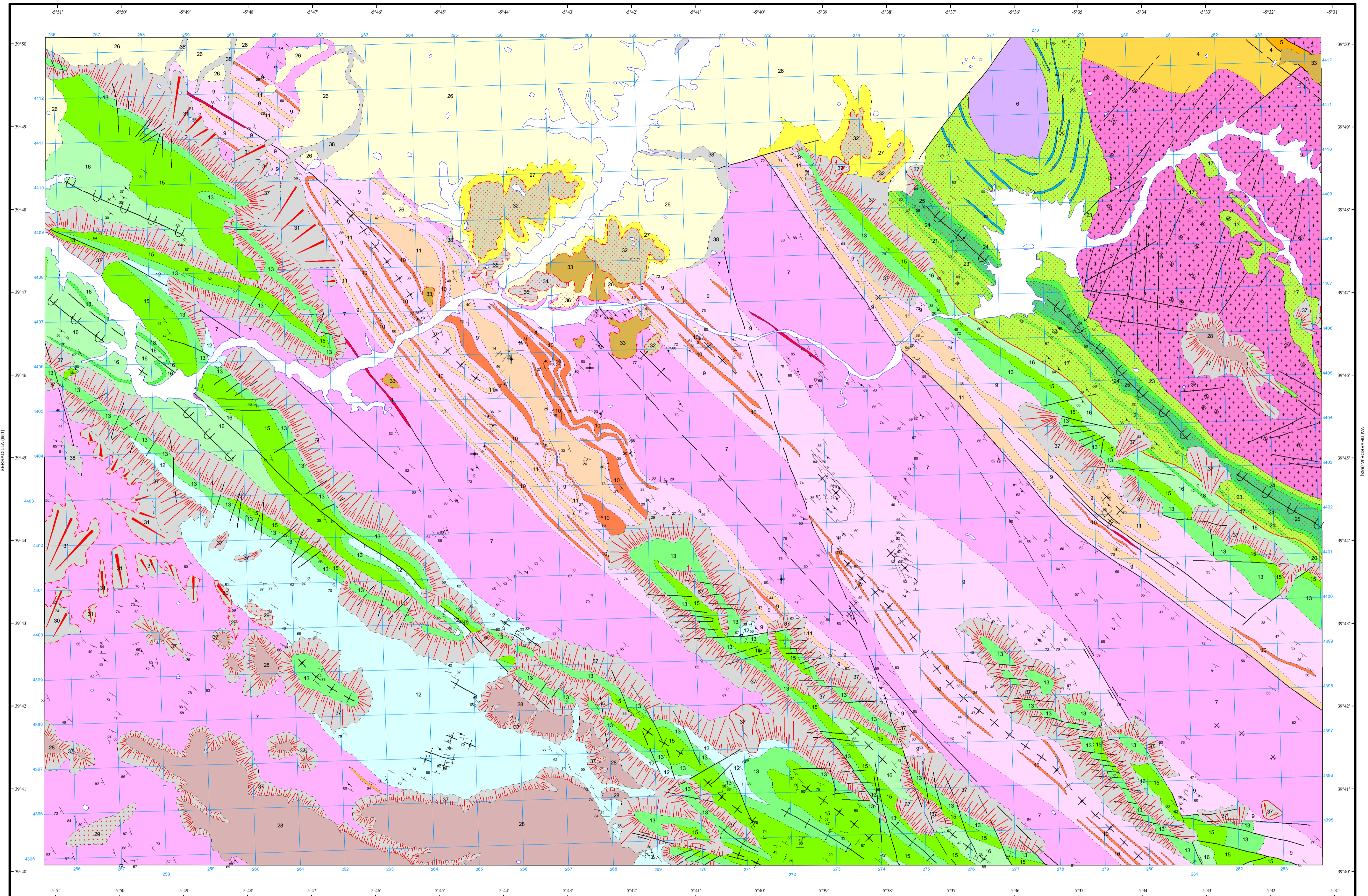
LEYENDA

CUATERNARIO	HOLOCENO	38	38 Conglomerados, gravas, arenas y limos. (ALUVIAL)
	PLEISTOCENO	32, 33, 34, 35	32, 33, 34, 35 Conglomerados, gravas, arenas y limos. (TERRAZA)
TERCIARIO	NEOGENO	28	28 Bloques, cantos, y arcillas. (RAÑA)
	PALEO	27	27 Arcosas y arcillas.
SILURICO	SUP.	26	26 Conglomerados, arcosas y arcillas
	INFERIOR	25	25 Pizarras, pizarras y cuarcitas con metamorfismo de contacto.
ORDOVICICO	MEDIO SUPERIOR	24	24 Cuarcitas con metamorfismo de contacto.
	CARADOC	23	23 Pizarras gris negruzcas masivas
	LLANDELO	22	22 Pizarras gris negruzcas masivas con metamorfismo de contacto.
	LLANVIRN.	21	21 Cuarcitas y areniscas pardas con metamorfismo de contacto.
CAMBRICO	INFERIOR	19	19 Areniscas y cuarcitas con metamorfismo de contacto.
	SUPERIOR	18	18 Areniscas y cuarcitas.
PRECAMBRICO	PROTEROZOICO	17	17 Pizarras con "Calymene" y metamorfismo de contacto.
	RIFEENSE S.	16	16 Pizarras con "Calymene".

ROCAS PLUTONICAS	6
ROCAS FILONIANAS	4, 5

SÍMBOLOS CONVENCIONALES

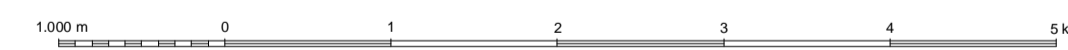
-----	Contacto concordante	-----	Contacto concordante supuesto
- - - - -	Contacto discordante	-----	Contacto mecánico
-----	Contacto difuso	-----	Aureola de metamorfismo de contacto
-----	Límite de terraza	-----	Falla conocida
-----	Falla supuesta	-----	Falla inversa de pequeño ángulo
-----	Falla con indicación de movim. dextrógr.	-----	Deslizamiento
-----	Sinclinal tumbado	-----	Anticlinal (traza axial)
-----	Sinclinal (traza axial) sup.	-----	Estratificación subvertical
-----	Estratificación invertida	-----	Estratificación
-----	Primera esquistosidad subvertical	-----	Primera esquistosidad
-----	Segunda esquistosidad subhorizontal	-----	Segunda esquistosidad
-----	Esquistosidad no determinada	-----	Orientación de megacristales en granito porfídico
-----	Mina inactiva	-----	Cantera inactiva
-----	Traza de capa		



Área de Sistemas de Información Geocientífica

ALDEACENTENERA (680)

Escala 1:50.000



Proyección y Cuadrícula UTM. Elipsoido Internacional. Huso 30

NORMAS, DIRECCIÓN Y SUPERVISIÓN DEL I.G.M.E

AÑO DE REALIZACIÓN DE LA CARTOGRAFÍA GEOLÓGICA: 1983

Autores: V. Monteserín López (IBERGESA)

A. Pérez Rojas

Director y Supervisor: J.M. Barón (IGME)