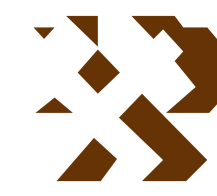


MAPA GEOLÓGICO DE ESPAÑA

Escala 1:50.000



Instituto Geológico
y Minero de España

SERRADILLA

651

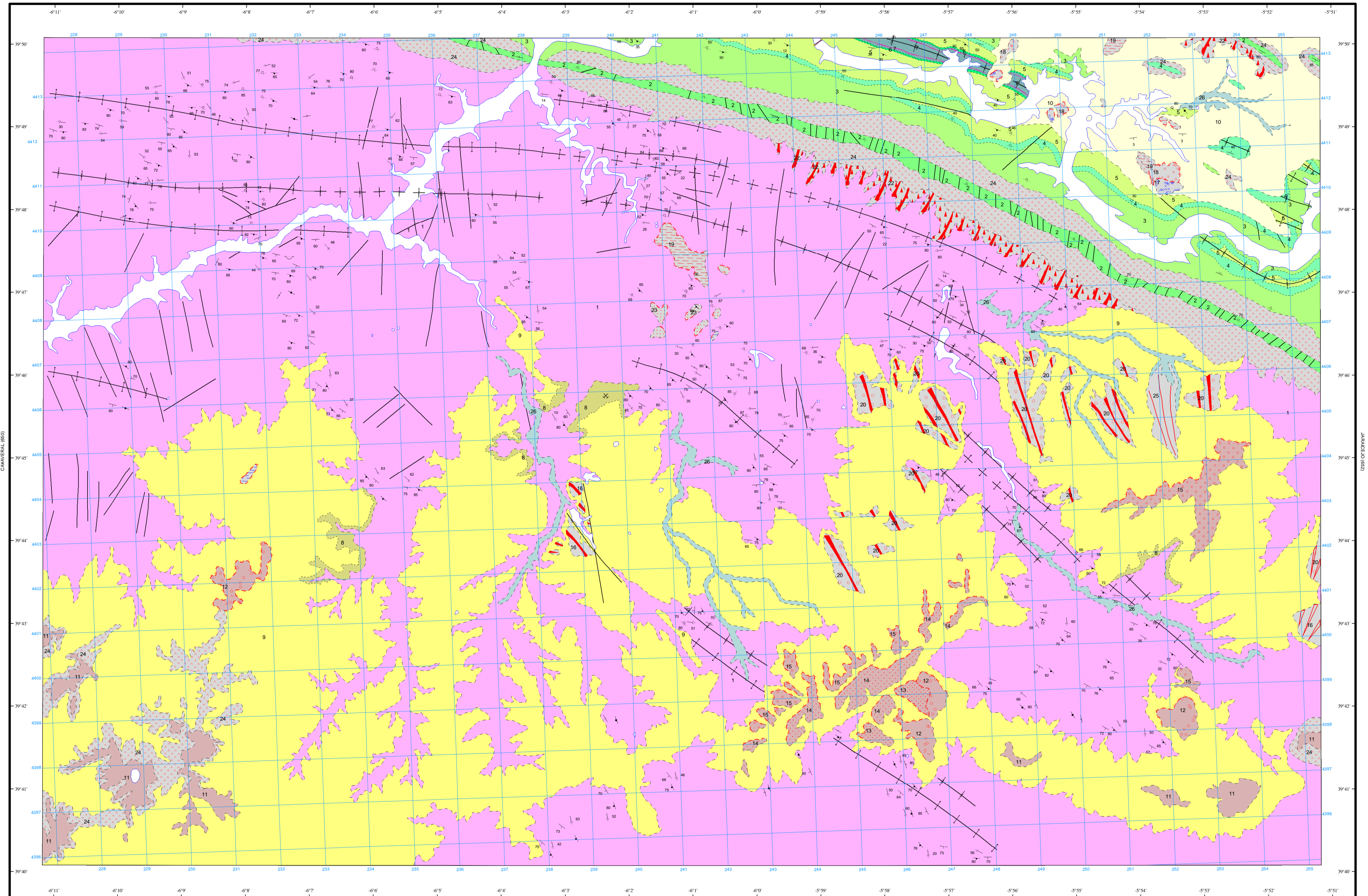
12-26

LEYENDA

CUATERNARIO	HOLOCENO	26	Cantos, arenas y arcillas. ALUVIAL	
	PLEISTOCENO	SUPERIOR	25	Arcosas con cantos sueltos de cuarcita. CONO DE DEYECCIÓN
		MEDIO	23	Bloques y/o cantos de cuarzitas y areniscas con matriz arenó-arcillosa roja. COLLUVIÓN
INFERIOR	21	Cantos, arenas y arcillas. TERRAZAS		
PLIO-CUATERNARIO		22	Cantos subangulosos cuarzíticos con matriz arenó-arcillosa. GLACIS	
		20	Cantos, arenas y arcillas. TERRAZAS	
		19	Cantos, arenas y arcillas. TERRAZAS	
PRE-ORDOVICICO SILURICO (NEOGENO)	MIOCENO	18	Cantos, arenas y arcillas. TERRAZAS	
		17	Cantos, arenas y arcillas. TERRAZAS	
		16	Cantos subangulosos cuarzíticos con matriz arenó-arcillosa. GLACIS	
		15	Cantos, arenas y arcillas. TERRAZAS	
		14	Cantos, arenas y arcillas. TERRAZAS	
		13	Cantos, arenas y arcillas. TERRAZAS	
		12	Cantos, arenas y arcillas. TERRAZAS	
INFERIOR	11	Cantos redondeados y subredondeados cuarzíticos en una matriz arcillo-arenosa roja. RAÑA		
	10	Arcosas y subarcosas.		
	9	Arcosas.		
SUPERIOR	8	Arcillas.		
MEDIO	7a	Tuff diabásico.		
INFERIOR	7	Pizarras, areniscas y pizarras ampelíticas.		
SUPERIOR	6	Cuarzitas.		
	5	Pizarras.		
	4	Cuarzitas.		
	3	Pizarras con intercalaciones de cuarzitas.		
	2	Cuarzitas (Cuarzita almorricana).		
	1	Grauwacas, esquistos y pizarras.		

SIMBOLOS CONVENCIONALES

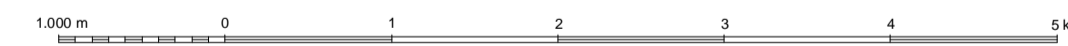
-----	Contacto concordante	-----	Contacto discordante
-----	Límite de terraza	-----	Antitépico
-----	Falla conocida	-----	Falla supuesta
-----	Anticlinal (traza axial)	-----	Anticlinal (traza axial) supuesto
-----	Sinclinal (traza axial)	-----	Sinclinal (traza axial) sup.
-----	Fotogeología 60-90	-----	Fotogeología 20-60
-----	Estratificación subvertical	-----	Estratificación invertida
-----	Estratificación	-----	Primera esquistosidad subvertical
-----	Primera esquistosidad	-----	Lineación de intersección
-----	Mina inactiva	-----	Cantera inactiva



Área de Sistemas de Información Geocientífica

ALDEA DE TRULLIO (E79)

Escala 1:50.000



Proyección y Cuadrícula UTM. Elipsoide Internacional. Huso 29

NORMAS, DIRECCIÓN Y SUPERVISIÓN DEL I.G.M.E

AÑO DE REALIZACIÓN DE LA CARTOGRAFÍA GEOLÓGICA: 1982

Autores: Bascones Alvira L. (INTECSA)

Martín Herrero D. (INTECSA)

Director y Supervisor: J.Mª. Barón (IGME)