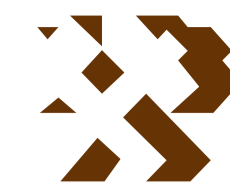


# MAPA GEOLÓGICO DE ESPAÑA

Escala 1:25.000



Instituto Geológico y Minero de España

MAÓ

647-IV

85-49

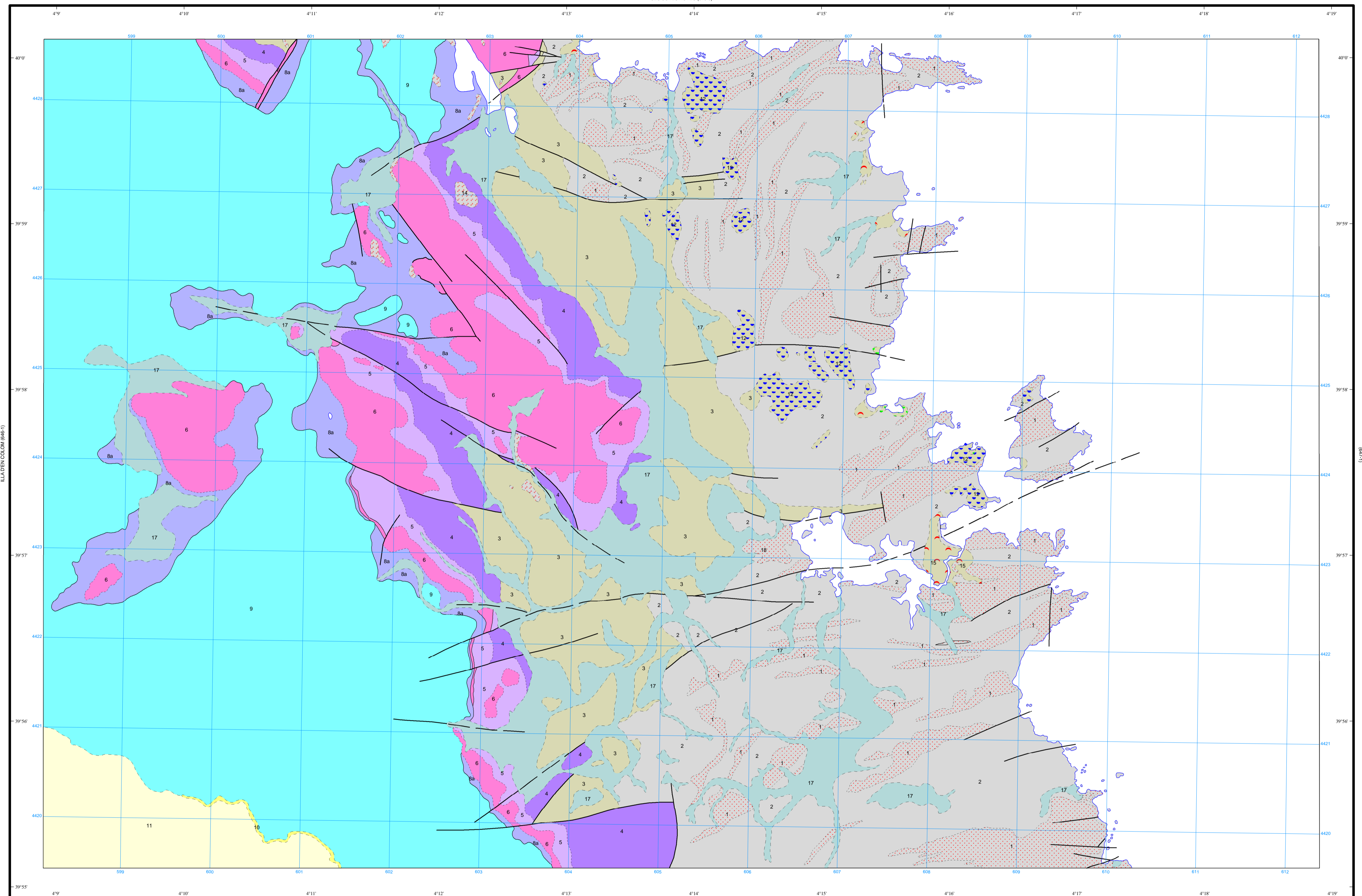
## LEYENDA

CUATERNARIO	18	15	16	17	18	
	17	14	13	12	11	
MIOCENO	10	11				
JURASICO	9					
TRIASICO	F. MUSCHELK. SUP. INF. MED. SUP. INF.	8-7	6	5	4	
		3	2	1		
PERMICO						
CARBONIFERO						

18 Albufera. Fangos limosos con gran abundancia de materia orgánica  
 17 Aluvial-Coluvial (Actual y subactual). Arenas, limos y arcillas  
 16 Playas. Arenas  
 15 Dunas actuales. Arenas eólicas sin fijar  
 14 Travertinos  
 13 Dunas fijas. Calcarentitas  
 12 Dunas fijas. Calcarentitas  
 11 Calcarentitas  
 10 Conglomerados  
 9 Dolomías, calizas y margas  
 8a Margas. Margas y evaporitas reconocidas puntualmente y en sondeos  
 8 Margas  
 7 Margas y evaporitas reconocidas puntualmente y en sondeos  
 6 Calizas y margas, caliza tableadas  
 5 Limolitas y pelitas  
 4 Conglomerados y areniscas  
 3 Pelitas y areniscas  
 2 Turbiditas. Facies de desbordamiento  
 1 Turbiditas. Canales

## SIMBOLOS CONVENCIONALES

-----	Contacto concordante	-----	Contacto discordante
-----	Contacto mecánico	-----	Falla conocida
-----	Falla supuesta	-----	Cabalgamiento conocido
+	Estratificación subhorizontal	-----	Estratificación



Área de Sistemas de Información Geocientífica

MAÓ (647-3)

Escala 1:25.000



Proyección y Cuadrícula UTM. Elipsoide Internacional. Huso 31

NORMAS, DIRECCIÓN Y SUPERVISIÓN DEL I.G.M.E.  
 AÑO DE REALIZACIÓN DE LA CARTOGRAFÍA GEOLÓGICA: 1987  
 Autores : J. Rosell (Univ. Autónoma de Barcelona)  
 D. Gómez-Gras (Univ. Autónoma de Barcelona)  
 E. Elizaga (I.T.G.E.)  
 Dirección y supervisión : E. Elizaga (I.T.G.E.)